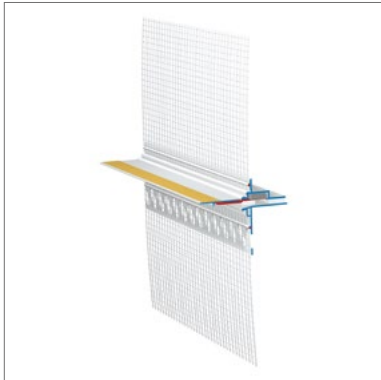


# STEICO *secure* APU Gleitlager W58



- Kunststoffprofil für den horizontalen Einbau, zum entkoppeln von Bewegungen verschiedener Bauarten im WDVS
- sauberer Putzanschluss
- Fluchtgerechte Kante
- Integriertes PUR-Dichtband für die schlagregensichere Ausbildung

## Einsatzbereich



- Profil für die Aufnahme von Druck- und Scherbewegungen ; z.B.: Trennung von Holz- und Massivbau im WDVS

## Technische Daten

Farbe	Weiß
Material	Kunststoff
Material Gewebe	Glasfasergewebe

## Lieferformen

Farbton	Länge [mm]	Anzahl/Pak. [St.]	lfm/Pak. [m]
Weiß	2000	5	10

## Hinweise

### Lagerung

- Trocken, vor UV-Strahlung und Feuchtigkeit schützen

### Entsorgung

- Örtlich geltende Richtlinien beachten. Es handelt sich um ein Glasfasermaterial

### Bearbeitung

- Mit Kappsäge, Akkuflex oder anderen geeigneten Schneidwerkzeugen zur Kunststoffbearbeitung

### Arbeitsschutz und Sicherheit

- Sicherheitsdatenblatt beachten
- Bei Zuschnitt Schutzbrille und Arbeitshandschuhe tragen

# STEICO *secure* APU Gleitlager W58

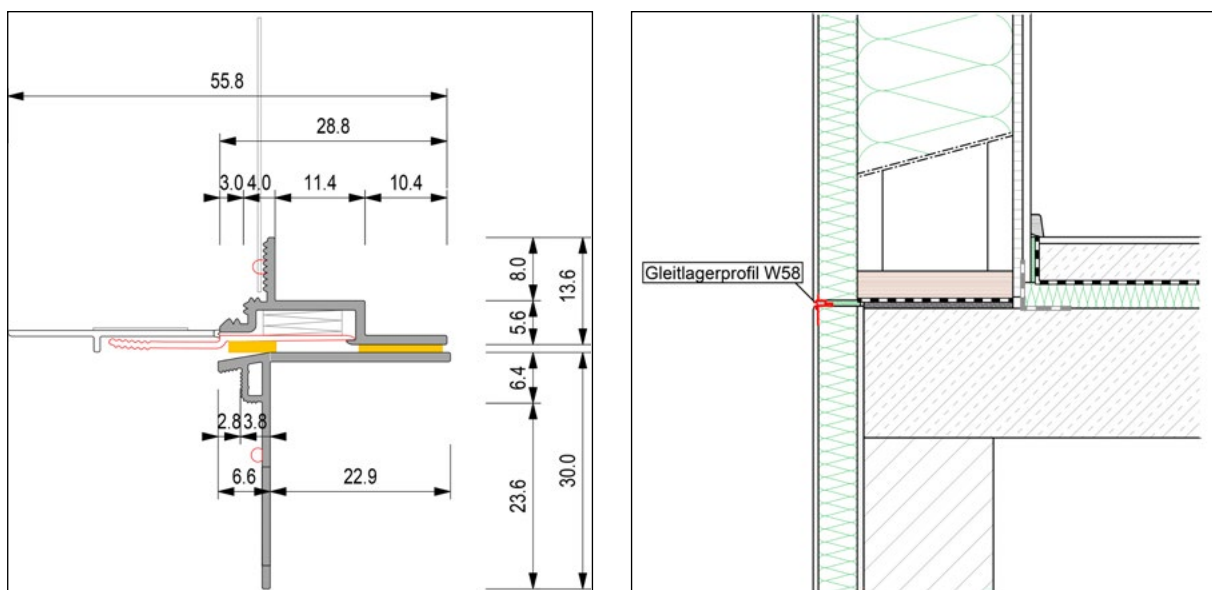
## Verarbeitung

### Untergrund

- Stabiler, ebener, trockener Untergrund - frei von Stoffen, die den Haftverbund beeinträchtigen (z. B. Fett, Schmutz)
- Die Vorbereitung des Untergrundes und die Ausführung der Putzarbeiten müssen dem aktuellen Stand der Technik entsprechen

### Setzen des Profils

- Die Fuge auf Höhe der Schnittstellen unterschiedlicher Bauarten oder Dämmstoffe durchgängig anordnen
- Herstellen einer Fuge durch ausfalzen der Putzträgerplatte oder den getrennten Einbau versch. Dämmstoffe für ein exaktes einpassen des Profils
- Vor Einbau des Profils die Fuge mit flexiblem Dämmstoff (z.B. STEICO*flex*) hinterfüllen
- Die Armierungsmasse in der Breite der Gewebestreifen vollflächig auftragen
- Das Profil in die frische Armierungsmasse / Zahnung fluchtrecht einlegen und einspachteln
- Überschüssige Armierungsmasse mit einem Edelstahlglätter abziehen
- Das Flächengewebe ist bis an die beiden Innenkanten des Profils überlappend einzubauen
- Nach Trocknung die weiteren Putzschichten applizieren
- Strukturputze über die Abzugskante abziehen, Glattputze an die Kante anarbeiten
- Nach trocknen des Putzes / abbrechen der weißen Schutzlasche mit anschließendem Herausziehen der roten Lasche um das eingebaute Fugendichtband im Profil zu aktivieren
- Dieses Profil ist nur für einen waagerechten Einbau zugelassen
- Aufnahme von Druck bis 4 mm und Scherung bis 2 mm
- Einzelne Profile / Eckteile können mit Steckverbindern und Verbindungsklammern miteinander verbunden werden



## Zertifikate und Qualitätsmanagement



# STEICO<sup>secure</sup> APU Gleitlager W58

## ☰ Legende

### Abkürzungen:

- Gew.** Gewicht
- Verp.** Verpackung
- Pak.** Paket
- St.** Stück
- Lfm.** Laufmeter