

# STEICO Preisliste

Umweltfreundliche Bauprodukte  
aus nachwachsenden Rohstoffen

**Lieferprogramm**  
Gültig zum 01. April 2023

Alle Preise in Euro zuzüglich  
der gesetzlichen Mehrwertsteuer



  
Das Naturbausystem



# Inhaltsverzeichnis

<b>Dämmung</b>	<b>4</b>	<b>WDVS</b>	<b>28</b>
<b>Dämmsysteme Dach</b>		<b>Aufbau</b>	<b>28</b>
<b>Unterdeckplatten</b>	<b>4</b>	<b>STEICO Putzträgerplatten</b>	
STEICO <i>universal</i> – Unterdeck- und Wandbauplatte	4	<b>STEICO WDVS Timber</b>	<b>29</b>
STEICO <i>duo dry</i> – Kombinierte Unterdeck- und Putzträgerplatte	4	STEICO <i>duo dry</i> – Kombinierte Unterdeck- und Putzträgerplatte	29
STEICO <i>universal dry</i> – Unterdeck- und Wandbauplatte	5	STEICO <i>protect dry</i> – Holzfaser-Dämmplatte für WDVS	29
STEICO <i>special dry</i> – Unterdeck- und Wandbauplatte	5	STEICO <i>protect</i> – Holzfaser-Dämmplatte für WDVS	30
STEICO <i>safe</i> – Unterdeckung für flach geneigte Dächer und zum Einsatz hinter Vorsatzmauerwerk	6	<b>STEICO WDVS Mineral</b>	<b>31</b>
<b>Aufdachdämmung</b>	<b>7</b>	STEICO <i>protect L dry/037</i> – Holzfaser-Dämmplatte für WDVS Mineral	31
STEICO <i>therm dry</i> – Stabile Wärmedämmung	7	<b>STEICOsecure Putzsystem</b>	<b>32</b>
STEICO <i>therm</i> – Stabile Wärmedämmung	8	<b>Laibungsplatten</b>	<b>37</b>
<b>Flachdach</b>	<b>9</b>	STEICO <i>protect</i> – Laibungsplatte	37
STEICO <i>roof dry</i> – Holzfaser-Dämmplatte für Flachdächer	9	STEICO <i>secure SGB</i> – Putzbeschichtbare Dämmplatte für den Spritzwasserbereich	37
STEICO <i>roof dry</i> – Gefälledämmung	9	<b>STEICOsecure Zubehör</b>	<b>38</b>
STEICO <i>roof dry</i> – Grat-/Kehl-/First-/Walzplatten	9	<b>Befestiger</b>	
STEICO <i>roof dry</i> – Holzfaser-Dachreiter 1/4%	10	<b>Befestiger für STEICO Dämmplatten</b>	<b>47</b>
<b>Dämmsysteme hinterlüftete Fassade</b>		<b>Holzwerkstoffe</b>	<b>50</b>
<b>Geschlossene Fassade Holzrahmenbau</b>	<b>11</b>	<b>Plattenwerkstoffe</b>	
STEICO <i>universal</i> – Unterdeck- und Wandbauplatte	11	STEICO <i>isorel</i> – Standard Holzfaserplatte	50
STEICO <i>duo dry</i> – Kombinierte Unterdeck- und Putzträgerplatte	11	STEICO <i>ivory faced</i> – Doppellagige Holzfaser-Dämmplatte mit heller Oberfläche	50
STEICO <i>universal dry</i> – Unterdeck- und Wandbauplatte	12	STEICO <i>phaltext</i> – Bituminierte Holzfaserplatte	51
STEICO <i>special dry</i> – Wandbauplatte für hinterlüftete Fassaden	12	STEICO <i>hardboard Typ HB</i> – Hartfaserplatte	51
<b>Geschlossene Fassade Massivholzwand</b>	<b>13</b>	STEICO <i>core dry</i> – Ökologische Türfüllungen	51
STEICO <i>therm dry</i> – Stabile Wärmedämmung	13	<b>Konstruktion</b>	<b>52</b>
<b>Klinkerfassade</b>	<b>14</b>	<b>Furnierschichtholz (LVL)</b>	
STEICO <i>safe</i> – Unterdeckung für flach geneigte Dächer und zum Einsatz hinter Vorsatzmauerwerk	14	STEICO <i>LVL R</i> – Furnierschichtholz	52
<b>Offene Fassade</b>	<b>14</b>	STEICO <i>LVL X Rimboard</i> – Randbohle aus LVL X Furnierschichtholz	53
STEICO <i>universal black</i> – Bituminierte Wandbauplatte für Vorhangfassaden	14	STEICO <i>GLVL R</i> – Verklebte Furnierschichtholz-Querschnitte	54
<b>Gefachdämmung</b>		STEICO <i>GLVL R</i> – Schwelle und Rähm	54
<b>Flexible Dämmmatten</b>	<b>15</b>	<b>Stegträger</b>	
STEICO <i>flex 036</i> – Flexible Wärmedämmung aus Holzfaser	15	STEICO <i>joist</i> – Trägersystem für Dach, Decke und Wand	55
STEICO <i>flex 038</i> – Flexible Wärmedämmung aus Holzfaser	16	STEICO <i>flex 036</i> – Stegdämmung für STEICO <i>joist</i>	56
<b>Einblasdämmung</b>	<b>17</b>	<b>Abdichtung</b>	<b>57</b>
STEICO <i>zell</i> – Holzfaser-Einblasdämmung	17	<b>STEICOmulti Abdichtungssystem</b>	
STEICO <i>floc</i> – Zellulose-Einblasdämmung	17	<b>Bahnen für den Innenbereich</b>	<b>57</b>
STEICO <i>Verschlussstopfen</i>	17	STEICO <i>multi membra 5</i> – Dampfbremssbahn	57
STEICO <i>Hartfaserstreifen</i>	18	STEICO <i>multi renova</i> – Feuchtevariable Dampfbremssbahn	57
<b>Installationsebene</b>		<b>Bahnen für den Außenbereich</b>	<b>58</b>
STEICO <i>install</i> – Dämmsystem für Installationsebenen	19	STEICO <i>multi UDB</i> – Hochdiffusionsoffene Unterspann-, Unterdeck- und Luftdichtungsbahn	58
STEICO <i>base</i> – Druckfeste Wärmedämmung	19	STEICO <i>multi CAP</i> – Selbstklebende Luftdichtungs- und Witterungsschutzbahn	58
STEICO <i>multi box</i> – Abdichtungssystem für gängige Installationen	19	STEICO <i>multi cover 5</i> – Begehbarer, regensichernde Dampfbremssbahn	58
<b>Trockenbauprodukte</b>		<b>Kleb- und Dichtstoffe</b>	<b>59</b>
<b>Gefachdämmung</b>	<b>20</b>	<b>Weitere Abdichtungsprodukte</b>	<b>62</b>
STEICO <i>flex 038</i> – Trennwandplatten	20	<b>Holzfaser-Dämmkeil für Fensterbänke</b>	<b>63</b>
STEICO <i>therm SD</i> – Trockenestrichdämmung	20	<b>Werkzeuge</b>	<b>64</b>
STEICO <i>soundstrip</i> – Randdämmstreifen aus Holzfaser	20	<b>Schneiden und bohren</b>	<b>64</b>
<b>Innendämmung/Putzträger innen</b>		<b>Verkaufshilfen</b>	<b>66</b>
STEICO <i>internal</i> – Innendämmung aus Holzfasern	21	<b>Verkaufsregale</b>	<b>66</b>
STEICO <i>base</i> – Druckfeste Wärmedämmung	22	<b>Gerüstplanen</b>	<b>67</b>
STEICO <i>duo dry</i> – Untersparrendämmung	22	<b>Musterhäuser</b>	<b>68</b>
STEICO <i>install</i> – Dämmsystem für Installationsebenen	23	<b>Lieferhinweise für alle Produkte</b>	<b>69</b>
<b>Oberste Geschossdecke</b>		<b>Glossar</b>	<b>70</b>
STEICO <i>top</i> – Dämmung der obersten Geschossdecke	23		
<b>Boden</b>			
<b>Wärme- und Trittschalldämmung</b>	<b>24</b>		
STEICO <i>flex SD</i> – Trittschalldämmung unter Nassestrich	24		
STEICO <i>therm SD</i> – Trittschalldämmung unter Trockenestrich	24		
STEICO <i>therm</i> – stabile Wärmedämmung	24		
STEICO <i>base</i> – Druckfeste Wärmedämmung	25		
STEICO <i>isorel</i> – Standard Holzfaserplatte	25		
STEICO <i>floor</i> – Fußboden-Dämmsystem	26		
STEICO <i>soundstrip</i> – Randdämmstreifen aus Holzfaser	26		
<b>Verlegeunterlagen</b>			
<b>Trittschalldämmung</b>	<b>27</b>		
STEICO <i>EcoSilent</i> – Verlegeunterlage für Laminat- und Fertigparkettböden	27		
STEICO <i>EcoSilent premium</i> – Verlegeunterlage für Laminat- und Fertigparkettböden	27		
STEICO <i>EcoSilent flex</i> – Verlegeunterlage für Laminat- und Fertigparkettböden	27		



## Das STEICO Naturbausystem

Dämmung, Abdichtung und Konstruktion – ökologische Lösungen für Dach, Decke, Boden, Wand und Fassade



$\lambda_D$  0,036

### Flexible Dämmmatten

Exzellenter Kälteschutz und hervorragender Hitzeschutz – die STEICO Dämm-Matten aus Holzfaser sind zudem besonders angenehm zu verarbeiten und klemmfähig im Gefach zwischen den Hölzern.



### Stabile Holzfaser-Dämmplatten

Ob Platten aus dem Nass- oder Trockenverfahren – bei STEICO finden Sie die branchenweit größte Auswahl:

- Unterdeckplatten
- Putzträgerplatten
- Stabile Dämmplatten für Dach-, Wand - und Bodenkonstruktionen



### Einblasdämmung

Besonders wirtschaftlich und schnell: Bei STEICO finden Sie ökologische Einblasdämmung sowohl aus Holzfaser wie auch aus Zellulose



### Wärmedämmverbundsystem

STEICOsecure WDVS: Das perfekt aufeinander abgestimmte und zertifizierte System von Holzfaser-Dämmplatten und Putzzubehör – auf Holzuntergrund sowie auf Mauerwerk



### Furnierschichtholz (LVL)

Furnierschichtholz (Laminated Veneer Lumber /LVL) ist ein hoch belastbarer Holzwerkstoff für höchste Anforderungen im Holzbau – verfügbar als Streifen- und Balkenware



### Stegträger

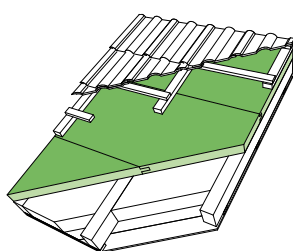
Stegträger ermöglichen besonders leichte und energieeffiziente Tragwerke – ideal für die Montage und für Energiesparhäuser



### Dichte Gebäudehülle

Ob Dampfbremse oder Luftdichtungsbahn, Dicht- und Klebstoffe oder Zubehörartikel – STEICO hält das komplette System für die dichte Gebäudehülle parat

Lösungen zu Dachsystemen in den STEICO Planungsheften und weitere Informationen unter [steico.com](http://steico.com)



### System-Empfehlung Unterdeckplatten



**STEICOMulti tape F**  
Hochleistungsklebeband mit Spezialfolie | Seite 59



**STEICOMulti primer**  
Lösemittelfreier Haftgrundvermittler | Seite 60

# Dämmung

## Dämmsysteme Dach

### Unterdeckplatten

#### STEICO*universal* – Unterdeck- und Wandbauplatte



PG 10



- Diffusionsoffene Unterdeck- und Wandbauplatte, UDP - A
- 3-fach-Funktion: Winddichtheit, Witterungsschutz, Dämmung
- Im Großformat aussteifend gemäß AbZ Z-9.1-826
- Hergestellt im Nassverfahren
- ca. 270 kg/m<sup>3</sup>, λ<sub>D</sub> 0,048

Dicke [mm]	Länge [mm]	Breite [mm]	Kante	Anzahl/Pal. [St.]	Fläche/Pal. [m <sup>2</sup> ]		Preis/m <sup>2</sup> [€]
					Brutto	Netto	

#### Handliche Formate, z.B. für die Baustellenmontage

22	2.230 <sup>a)</sup>	600	N + F	104	139,152	134,761	9,35
35	2.230 <sup>a)</sup>	600	N + F	64	85,632	81,144	14,88
60	2.230 <sup>a)</sup>	600	N + F	36	48,168	45,644	25,50

#### Großformate mit aussteifender Wirkung gem. AbZ Z-9.1-826, speziell geeignet für Vorfertigung/Elementbau

35	2.800 <sup>b)</sup>	1.200	N + F	33	110,880	107,601	14,88
35	2.800 <sup>b)</sup>	1.250	stumpf	33	115,500		14,88

#### STEICO*duo dry* – Kombinierte Unterdeck- und Putzträgerplatte



PG 27



- Wärmedämmende Unterdeckplatte (UDP - A), Wandbauplatte, Untersparrendämmung und Putzträgerplatte aus natürlicher Holzfasern
- Hergestellt im Trockenverfahren
- ca. 180 kg/m<sup>3</sup>, λ<sub>D</sub> 0,043

Dicke [mm]	Länge [mm]	Breite [mm]	Kante	Anzahl/Pal. [St.]	Fläche/Pal. [m <sup>2</sup> ]		Preis/m <sup>2</sup> [€]
					Brutto	Netto	

#### Kombiformate für den Dach- und Wandeinsatz

40	2.230 <sup>a)</sup>	600	N + F	56	74,928	71,001	15,38
40	2.550 <sup>c)</sup>	600	N + F	56	85,680	81,305	15,38
60	2.230 <sup>a)</sup>	600	N + F	36	48,168	45,644	23,08
60	2.550 <sup>c)</sup>	600	N + F	38	58,140	55,171	23,08
60	2.550 <sup>c)</sup>	1.175	N + F	19	56,929	55,171	23,08

#### XXL-Formate für die werkseitige Elementfertigung

40	3.000 <sup>d) e)</sup>	2.500	stumpf	28	210,000		15,38
40	6.000 <sup>e) f)</sup>	2.500	stumpf	15	225,000		15,38
60	3.000 <sup>d)</sup>	2.500	stumpf	19	142,500		23,08
60	6.000 <sup>e) f)</sup>	2.500	stumpf	10	150,000		23,08

a) Palettenformat: ca. 2,25\*1,20\*1,22 m; 24 Pal./LKW

b) Palettenformat: ca. 2,80\*1,25\*1,22 m; 16 Pal./LKW

c) Palettenformat: ca. 2,56\*1,22\*1,22 m; 20 Pal./LKW

d) Palettenformat: ca. 3,00\*2,50\*1,30 m; 8 Pal./LKW

e) Keine Lagerware – Lieferzeit auf Anfrage

f) Palettenformat: ca. 6,00\*2,50\*0,75 m; 6 Pal./LKW; Keine Lagerware – Lieferzeit auf Anfrage

Dämmung: Dämmsysteme Dach: Unterdeckplatten

**STEICOuniversal dry – Unterdeck- und Wandbauplatte**



- Diffusionsoffene Unterdeck- und Wandbauplatte, UDP-A
- 3-fach-Funktion: Winddichtheit, Witterungsschutz, Dämmung
- Hergestellt im Trockenverfahren
- 35 mm: ca. 210 kg/m<sup>3</sup>, λ<sub>D</sub> 0,045 | 60-100 mm: ca. 180 kg/m<sup>3</sup>, λ<sub>D</sub> 0,043

Dicke [mm]	Länge [mm]	Breite [mm]	Kante	Anzahl / Pal. [St.]	Fläche / Pal. [m <sup>2</sup> ]		Preis / m <sup>2</sup> [€]
					Brutto	Netto	

**Handliche Formate, z.B. für die Baustellenmontage**

35	2.230 <sup>a)</sup>	600	N+F	64	85,632	81,144	13,46
60	1.880 <sup>b)</sup>	600	N+F	38	42,864	40,532	23,08
80	1.880 <sup>b)</sup>	600	N+F	28	31,584	29,866	30,77
100	1.880 <sup>b)</sup>	600	N+F	22	24,816	23,466	38,46

**STEICOspecial dry – Unterdeck- und Wandbauplatte**



- Multifunktional in Dach und Wand
- Diffusionsoffene, wärmedämmende Unterdeck-, Wandbau- und Putzträgerplatte
- Zugelassene Putzträgerplatte für das STEICO secure timber WDV-System
- Ca. 140 kg/m<sup>3</sup>, λ<sub>D</sub> 0,040 W/mK

Dicke [mm]	Länge [mm]	Breite [mm]	Kante	Anzahl / Pal. [St.]	Fläche / Pal. [m <sup>2</sup> ]		Preis / m <sup>2</sup> [€]
					Brutto	Netto	

**Handliche Formate, z.B. für die Baustellenmontage**

60	2.230 <sup>a)</sup>	600	N+F	36	48,168	45,644	19,62
80	2.230 <sup>a)</sup>	600	N+F	28	37,464	35,501	26,15
100	2.230 <sup>a)</sup>	600	N+F	22	29,436	27,893	32,69
120	1.880 <sup>b)</sup>	600	N+F	18	20,304	19,199	39,23
140	1.880 <sup>b)</sup>	600	N+F	16	18,048	17,066	45,77
160	1.880 <sup>b)</sup>	600	N+F	14	15,792	14,933	52,31
180	1.880 <sup>b)</sup>	600	N+F	12	13,536	12,800	58,85
200	1.880 <sup>b)c)</sup>	600	N+F	12	13,536	12,800	65,38

**System-Empfehlung Unterdeckplatten**



**STEICOmultip tape black**  
Hochleistungsklebeband mit Spezialvlies | [Seite 59](#)



**STEICOmultip UDB**  
Hochdiffusionsoffene Unterspann-, Unterdeck- und Luftdichtungsbahn | [Seite 58](#)



**STEICOmultip nail**  
Nageldichtband | [Seite 61](#)



**STEICOmultip connect**  
Dauerelastische Klebe- und Dichtmasse | [Seite 60](#)



**STEICOmultip Abdichtungsset**  
für den Außenbereich | [Seite 61](#)

a) Palettenformat: ca. 2,25\*1,20\*1,22 m; 24 Pal./LKW  
b) Palettenformat: ca. 1,89\*1,22\*1,22 m; 28 Pal./LKW  
c) Keine Lagerware – Lieferzeit auf Anfrage

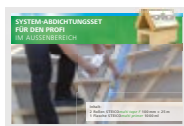
**System-Empfehlung  
Unterdeckplatten**

**STEICOMulti tape black**  
Hochleistungsklebeband  
mit Spezialvlies | Seite 59

**STEICOMulti tape F**  
Hochleistungsklebeband  
mit Spezialfolie | Seite 59

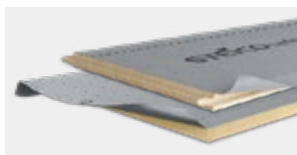
**STEICOMulti UDB**  
Hochdiffusionsoffene Unter-  
spann-, Unterdeck- und Luft-  
dichtungsbahn | Seite 58

**STEICOMulti nail**  
Nageldichtband | Seite 61

**STEICOMulti connect**  
Dauerelastische Klebe- und  
Dichtmasse | Seite 60

**STEICOMulti Abdichtungsset**  
für den Außenbereich  
| Seite 61

**STEICOsafes – Unterdeckung für flach geneigte Dächer  
und zum Einsatz hinter Vorsatzmauerwerk**


PG 12



- Unterdeckplatte mit direkt aufkaschierter diffusionsoffener Unterdachbahn und Selbstklebestreifen
- Erhöhte Regensicherheit für gering geneigte Dächer >5°
- Bauphysikalisch abgestimmt auf den Einsatz hinter Vorsatzmauerwerk (XXL-Formate)
- Hergestellt im Trockenverfahren
- 40 mm: ca. 180 kg/m<sup>3</sup>, λ<sub>D</sub> 0,043 | 60-100 mm: ca. 140 kg/m<sup>3</sup>, λ<sub>D</sub> 0,040 | 120-160 mm: ca. 110 kg/m<sup>3</sup>, λ<sub>D</sub> 0,037

Dicke [mm]	Länge [mm]	Breite [mm]	Kante	Anzahl/Pal. [St.]	Fläche/Pal. [m <sup>2</sup> ]		Preis/m <sup>2</sup> [€]
					Brutto	Netto	

**Handliche Formate, z.B. für die Baustellenmontage**

40	2.230 a) b)	600	N + F	56	74,928	71,001	36,23
60	2.230 a) b)	600	N + F	36	48,168	45,644	40,25
80	2.230 a)	600	N + F	28	37,464	35,501	45,71
100	2.230 a) c)	600	N + F	22	29,436	27,893	51,58
120	1.880 d) c)	600	N + F	18	20,304	19,199	55,60
140	1.880 d) c)	600	N + F	16	18,048	17,066	60,95
160	1.880 d)	600	N + F	14	15,792	14,933	71,08

**XXL-Formate für die werkseitige Elementfertigung**

40	2.800 e)	1.250	stumpf	28	98,000		36,08
60	2.800 e)	1.250	stumpf	19	66,500		39,48

a) Palettenformat: ca. 2,25\*1,20\*1,22 m; 24 Pal./LKW

b) Eignung für Vorsatzmauerwerk

c) Keine Lagerware – Lieferzeit auf Anfrage

d) Palettenformat: ca. 1,89\*1,22\*1,22 m; 28 Pal./LKW

e) Palettenformat: ca. 2,80\*1,25\*1,30 m; 16 Pal./LKW; Plattendicke 80-160 mm auf Anfrage

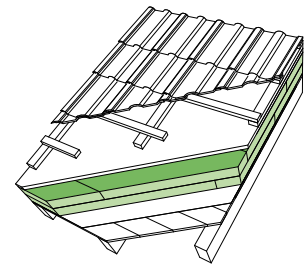
Dämmung: Dämmsysteme Dach: Aufdachdämmung

## Aufdachdämmung

### STEICO<sup>therm dry</sup> – Stabile Wärmedämmung



- Vielseitig einsetzbare Holzfaser-Dämmplatte
- Besonders leicht und gleichzeitig stabil
- Hergestellt im Trockenverfahren
- ca. 110 kg/m<sup>3</sup>, λ<sub>D</sub> 0,037



Zur Verwendung mit Unterdeckplatte / Unterdeckbahn

Dicke [mm]	Länge [mm]	Breite [mm]	Kante	Anzahl/Pal. [St.]	Fläche/Pal. [m <sup>2</sup> ]		Preis/m <sup>2</sup> [€]
					Brutto	Netto	

#### Handliche Formate mit stumpfer Kante

60	1.350 <sup>a)</sup>	600	stumpf	38	30,780		15,35
80	1.350 <sup>a)</sup>	600	stumpf	28	22,680		20,46
100	1.350 <sup>a)</sup>	600	stumpf	22	17,820		25,58
120	1.350 <sup>a)</sup>	600	stumpf	18	14,580		30,69
140	1.350 <sup>a)</sup>	600	stumpf	16	12,960		35,81
160	1.350 <sup>a)</sup>	600	stumpf	14	11,340		40,92
180	1.350 <sup>a)</sup>	600	stumpf	12	9,720		46,04
200	1.350 <sup>a)b)</sup>	600	stumpf	12	9,720		51,15
220	1.350 <sup>a)b)</sup>	600	stumpf	10	8,100		56,27
240	1.350 <sup>a)b)</sup>	600	stumpf	10	8,100		61,38
260	1.350 <sup>a)b)</sup>	600	stumpf	8	6,480		66,50
280	1.350 <sup>a)b)</sup>	600	stumpf	8	6,480		71,62
300	1.350 <sup>a)b)</sup>	600	stumpf	8	6,480		76,73

#### Handliche Formate mit Stufenfalz

140	1.350 <sup>a)</sup>	600	Stufenfalz	16	12,960	12,496	36,62
160	1.350 <sup>a)</sup>	600	Stufenfalz	14	11,340	10,934	41,85
180	1.350 <sup>a)</sup>	600	Stufenfalz	12	9,720	9,372	47,08
200	1.350 <sup>a)</sup>	600	Stufenfalz	12	9,720	9,372	52,31
220	1.350 <sup>a)</sup>	600	Stufenfalz	10	8,100	7,810	57,54
240	1.350 <sup>a)</sup>	600	Stufenfalz	10	8,100	7,810	62,77

#### Handliche Formate mit Nut und Feder

60	1.880 <sup>c)d)e)f)</sup>	600	N+F	38	42,864	40,532	16,50
80	1.880 <sup>c)e)f)</sup>	600	N+F	28	31,584	29,866	22,00
100	1.880 <sup>c)e)</sup>	600	N+F	22	24,816	23,466	27,50
120	1.880 <sup>c)e)</sup>	600	N+F	18	20,304	19,199	33,00
140	1.880 <sup>c)e)</sup>	600	N+F	16	18,048	17,066	38,50
160	1.880 <sup>c)</sup>	600	N+F	14	15,792	14,933	44,00
180	1.880 <sup>c)g)</sup>	600	N+F	12	13,536	12,800	49,50
200	1.880 <sup>c)</sup>	600	N+F	12	13,536	12,800	55,00
220	1.880 <sup>c)g)</sup>	600	N+F	10	11,280	10,666	60,50
240	1.880 <sup>c)g)</sup>	600	N+F	10	11,280	10,666	66,00

#### System-Empfehlung Aufdachdämmung



**STEICO<sup>universal dry</sup>**  
Unterdeck- und Wandbauplatte | Seite 5



**STEICOmultiply cover 5**  
Begehbare regensichernde Dampfbremsbahn | Seite 58



**STEICOmultiply tape F**  
Hochleistungsklebeband mit Spezialfolie | Seite 59



**STEICOmultiply connect**  
Dauerelastische Klebe- und Dichtmasse | Seite 60

a) Palettenformat: ca. 1,35\*1,20\*1,30m; 40 Pal./LKW  
 b) Abnahme ab 1 LKW  
 c) Palettenformat: ca. 1,89\*1,22\*1,22m; 28 Pal./LKW  
 d) Nicht für Einblasdämmung geeignet  
 e) Laut STEICO<sup>secure</sup> Timber AbZ 33.47-1581 Nut- und Feder-Platten zur Verwendung bei doppellagiger Verlegung  
 f) Nicht zur frei gespannten Verlegung über Sparren geeignet  
 g) Keine Lagerware – Lieferzeit auf Anfrage

**System-Empfehlung  
Aufdachdämmung**


**STEICOMulti UDB**  
Hochdiffusionsoffene Unterspann-, Unterdeck- und Luftdichtungsbahn | [Seite 58](#)



**STEICOMulti nail**  
Nageldichtband | [Seite 61](#)



**STEICOisoflex cut combi**  
Schneidetechnik für flexible und druckfeste Dämmstoffe | [Seite 64](#)

**STEICO<sup>therm</sup> – Stabile Wärmedämmung**


PG 16



- Vielseitig einsetzbare Holzfaser-Dämmplatte
- Besonders leicht und gleichzeitig stabil
- Hergestellt im Nassverfahren
- ca. 160 kg/m<sup>3</sup>, λ<sub>D</sub> 0,038

Dicke [mm]	Länge [mm]	Breite [mm]	Kante	Anzahl/Pal. [St.]	Fläche/Pal. [m <sup>2</sup> ]		Preis/m <sup>2</sup> [€]
					Brutto	Netto	

**Handliche Formate mit stumpfer Kante**

40	1.350 <sup>a)</sup>	600	stumpf	56	45,360		10,23
60	1.350 <sup>a)</sup>	600	stumpf	38	30,780		15,35
80	1.350 <sup>a)</sup>	600	stumpf	28	22,680		20,46
100	1.350 <sup>a)</sup>	600	stumpf	22	17,820		25,58
120	1.350 <sup>a)</sup>	600	stumpf	18	14,580		30,69
140	1.350 <sup>a)</sup>	600	stumpf	16	12,960		35,81
160	1.350 <sup>a)</sup>	600	stumpf	14	11,340		40,92
180	1.350 <sup>a)</sup>	600	stumpf	12	9,720		46,04
200	1.350 <sup>a)</sup>	600	stumpf	12	9,720		51,15

**Handliche Formate mit Nut und Feder (in Kombination mit Unterdeckplatte oder Unterspannbahn)**

100	1.880 <sup>b)</sup>	600	N + F	22	24,816	23,466	27,50
120	1.880 <sup>b)</sup>	600	N + F	18	20,304	19,199	33,00
140	1.880 <sup>b)</sup>	600	N + F	16	18,048	17,066	38,50
160	1.880 <sup>b)</sup>	600	N + F	14	15,792	14,933	44,00

a) Palettenformat: ca. 1,35\*1,20\*1,30m; 40 Pal./LKW

b) Palettenformat: ca. 1,89\*1,22\*1,29m; 28 Pal./LKW; Keine Lagerware – Lieferzeit auf Anfrage



Dämmung: Dämmsysteme Dach: Flachdach

## Flachdach

### STEICOroof dry – Holzfaser-Dämmplatte für Flachdächer

PG 23



- Ideal für Dämmung unter Abdichtungen bei Flachdächern
- Druckfestigkeit 100 kPa (höhere Druckfestigkeiten ab 2 LKW-Ladungen möglich)
- Für Gefälledämmung geeignet
- Hergestellt im Trockenverfahren
- ca. 140 kg/m<sup>3</sup>, λ<sub>D</sub> 0,040

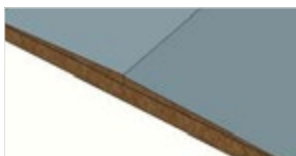
Dicke [mm]	Länge [mm]	Breite [mm]	Kante	Anzahl/Pal. [St.]	Fläche/Pal. [m <sup>2</sup> ]	Preis/m <sup>2</sup> [€]
------------	------------	-------------	-------	-------------------	-------------------------------	--------------------------

Handliche Formate, z.B. für die Baustellenmontage

60	800 a)	800	stumpf	38	24,320	18,46
80	800 a)	800	stumpf	28	17,920	24,62
100	800 a)	800	stumpf	22	14,080	30,77
120	800 a)	800	stumpf	18	11,520	36,92
140	800 a)	800	stumpf	16	10,240	43,08
160	800 a)	800	stumpf	14	8,960	49,23
180	800 a) b)	800	stumpf	12	7,680	55,38
200	800 a) b)	800	stumpf	12	7,680	61,54

### STEICOroof dry – Gefälledämmung

PG 24

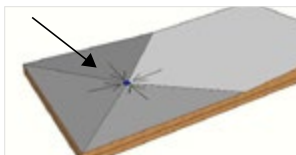


- Ideal für Dämmung unter Abdichtungen bei Flachdächern
- Hohe Druckfestigkeit
- Für Gefälledämmung geeignet
- Hergestellt im Trockenverfahren
- ca. 140 kg/m<sup>3</sup>, λ<sub>D</sub> 0,040

Leistung	Preis / m <sup>3</sup> [€]
Konfektioniert gemäß Gefälleplan c)	490,00

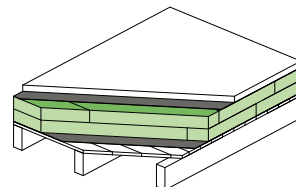
### STEICOroof dry – Grat-/Kehl-/First-/Walmsplatten

PG 24



- Ideal für Dämmung unter Abdichtungen bei Flachdächern
- Hohe Druckfestigkeit
- Für Gefälledämmung geeignet
- Hergestellt im Trockenverfahren
- ca. 140 kg/m<sup>3</sup>, λ<sub>D</sub> 0,040

Leistung	Preis / m <sup>3</sup> [€]
Konfektioniert gemäß Gefälleplan c)	520,00



#### System-Empfehlung Flachdach



**STEICOmulti CAP**  
Selbstklebende Luftdichtungs- und Witterungsschutzbahn  
[| Seite 58](#)



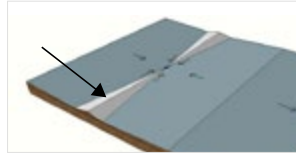
**STEICOisoflex cut combi**  
Schneidetechnik für flexible und druckfeste Dämmstoffe  
[| Seite 64](#)

a) Palettenformat: ca. 1,60\*0,80\*1,22 m; 48 Pal./LKW; Konfektionierung als Gefälledämmung auf Anfrage  
b) Keine Lagerware – Lieferzeit auf Anfrage  
c) Verpackt auf Einwegpalette 1,00\*1,20 m mit Haube und Stretchfolie

## Dämmung: Dämmsysteme Dach: Flachdach

**STEICO<sup>roof</sup> dry – Holzfaser-Dachreiter 1/4%**

PG 24



- Ideal für Dämmung unter Abdichtungen bei Flachdächern
- Hohe Druckfestigkeit
- Für Gefälledämmung geeignet
- Hergestellt im Trockenverfahren
- ca. 140 kg/m<sup>3</sup>, λ<sub>D</sub> 0,040

Typ	Länge [mm]	Breite [mm]	Preis/St. [€]
<b>Handliche Formate, z.B. für die Baustellenmontage</b>			
K1	800	200	60,79
K2	1.600	400	79,17
K3	2.400	600	89,90
K4	3.200	800	108,09
K5	4.000	1.000	136,83
K6	4.800	1.200	171,96
K7	5.600	1.400	217,98
K8	6.400	1.600	281,25
K9	7.200	1.800	345,86
K10	8.000	2.000	460,10
K11	8.800	2.200	596,23
K12	9.600	2.400	757,43
K13	10.400	2.600	945,22
K14	11.200	2.800	1.162,77
K15	12.000	3.000	1.408,44
K16	12.800	3.200	1.649,31
K17	13.600	3.400	1.956,54
K18	14.400	3.600	2.298,93
K19	15.200	3.800	2.679,54
K20	16.000	4.000	3.098,37
K21	16.800	4.200	3.559,99

**Logistikleistungen (Flachdach konfektioniert)****Deutschland**

Frachtkosten	Lieferung mit Hebebühne	Lieferung mit Mitnahmestapler
Mindermengenzuschlag für Gefälledämmung und Kehl-/Gratplatten pauschal ≤20 m <sup>3</sup> 175,00€ Pauschalkosten in DEU (ohne Inseln) Pauschalkosten abzgl. Rabatt (Preisgruppe PG 37)	Optionale Dienstleistung auf Kundenwunsch 105,00€ Pauschalkosten für Volumen bis max. 6 m <sup>3</sup> in DEU (ohne Inseln) Pauschalkosten abzgl. Rabatt (Preisgruppe PG 37)	Optionale Dienstleistung auf Kundenwunsch 275,00€ Pauschalkosten für Volumen >6 m <sup>3</sup> in DEU (ohne Inseln) Pauschalkosten abzgl. Rabatt (Preisgruppe PG 37)

**Andere Länder**

Frachtkosten	Lieferung mit Hebebühne	Lieferung mit Mitnahmestapler
Auf Anfrage	Auf Anfrage	Auf Anfrage

## Dämmsysteme hinterlüftete Fassade

### Geschlossene Fassade Holzrahmenbau

#### STEICO*universal* – Unterdeck- und Wandbauplatte



- Diffusionsoffene Unterdeck- und Wandbauplatte, UDP - A
- 3-fach-Funktion: Winddichtheit, Witterungsschutz, Dämmung
- Im Großformat aussteifend gemäß AbZ Z-9.1-826
- Hergestellt im Nassverfahren
- ca. 270 kg/m<sup>3</sup>, λ<sub>D</sub> 0,048
- Weitere Formate im Kapitel [Unterdeckplatten](#)

Dicke [mm]	Länge [mm]	Breite [mm]	Kante	Anzahl / Pal. [St.]	Fläche / Pal. [m <sup>2</sup> ]		Preis / m <sup>2</sup> [€]
					Brutto	Netto	

#### Handliche Formate, z.B. für die Baustellenmontage

22	2.230 <sup>a)</sup>	600	N + F	104	139,152	134,761	9,35
35	2.230 <sup>a)</sup>	600	N + F	64	85,632	81,144	14,88

#### Großformate mit aussteifender Wirkung gem. AbZ Z-9.1-826, speziell geeignet für Vorfertigung/Elementbau

35	2.800 <sup>b)</sup>	1.200	N + F	33	110,880	107,601	14,88
35	2.800 <sup>b)</sup>	1.250	stumpf	33	115,500		14,88

#### STEICO*duo dry* – Kombinierte Unterdeck- und Putzträgerplatte



- Wärmedämmende Unterdeckplatte (UDP - A), Wandbauplatte, Untersparrendämmung und Putzträgerplatte aus natürlicher Holzfaser
- Hergestellt im Trockenverfahren
- ca. 180 kg/m<sup>3</sup>, λ<sub>D</sub> 0,043

Dicke [mm]	Länge [mm]	Breite [mm]	Kante	Anzahl / Pal. [St.]	Fläche / Pal. [m <sup>2</sup> ]		Preis / m <sup>2</sup> [€]
					Brutto	Netto	

#### Kombiformate für den Dach- und Wandeinsatz

40	2.230 <sup>a)</sup>	600	N + F	56	74,928	71,001	15,38
40	2.550 <sup>c)</sup>	600	N + F	56	85,680	81,305	15,38
60	2.230 <sup>a)</sup>	600	N + F	36	48,168	45,644	23,08
60	2.550 <sup>c)</sup>	600	N + F	38	58,140	55,171	23,08
60	2.550 <sup>c)</sup>	1.175	N + F	19	56,929	55,171	23,08

#### XXL-Formate für die werkseitige Elementfertigung

40	3.000 <sup>d)e)</sup>	2.500	stumpf	28	210,000		15,38
40	6.000 <sup>e)f)</sup>	2.500	stumpf	15	225,000		15,38
60	3.000 <sup>d)</sup>	2.500	stumpf	19	142,500		23,08
60	6.000 <sup>e)f)</sup>	2.500	stumpf	10	150,000		23,08

a) Palettenformat: ca. 2,25\*1,20\*1,22 m; 24 Pal./LKW

b) Palettenformat: ca. 2,80\*1,25\*1,22 m; 16 Pal./LKW

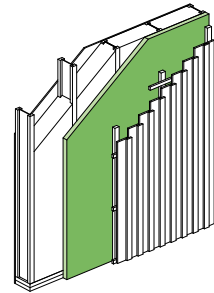
c) Palettenformat: ca. 2,56\*1,22\*1,22 m; 20 Pal./LKW

d) Palettenformat: ca. 3,00\*2,50\*1,30 m; 8 Pal./LKW

e) Keine Lagerware – Lieferzeit auf Anfrage

f) Palettenformat: ca. 6,00\*2,50\*0,75 m; 6 Pal./LKW; Keine Lagerware – Lieferzeit auf Anfrage

Weitere Informationen unter [steico.com](http://steico.com)



#### System-Empfehlung Geschlossene Fassade



**STEICO*multi UDB***  
Hochdiffusionsoffene Unterspann-, Unterdeck- und Luftdichtungsbahn | [Seite 58](#)



**STEICO*multi tape F***  
Hochleistungsklebeband mit Spezialfolie | [Seite 59](#)



**STEICO*multi primer***  
Lösemittelfreier Haftgrundvermittler | [Seite 60](#)

## Dämmung: Dämmsysteme hinterlüftete Fassade: Geschlossene Fassade Holzrahmenbau

**STEICO*universal dry* – Unterdeck- und Wandbauplatte**


PG 11



- Diffusionsoffene Unterdeck- und Wandbauplatte, UDP - A
- 3-fach-Funktion: Winddichtheit, Witterungsschutz, Dämmung
- Hergestellt im Trockenverfahren
- 35 mm: ca. 210 kg/m<sup>3</sup>, λ<sub>D</sub> 0,045 | 60 - 100 mm: ca. 180 kg/m<sup>3</sup>, λ<sub>D</sub> 0,043
- Weitere Formate im Kapitel [Unterdeckplatten](#)

Dicke [mm]	Länge [mm]	Breite [mm]	Kante	Anzahl/Pal. [St.]	Fläche/Pal. [m <sup>2</sup> ]		Preis/m <sup>2</sup> [€]
					Brutto	Netto	

**Handliche Formate, z.B. für die Baustellenmontage**

35	2.230 <sup>a)</sup>	600	N + F	64	85,632	81,144	13,46
60	1.880 <sup>b)</sup>	600	N + F	38	42,864	40,532	23,08

**STEICO*special dry* – Wandbauplatte für hinterlüftete Fassaden**


PG 11



- Multifunktional in Dach und Wand
- Diffusionsoffene, wärmedämmende Unterdeck-, Wandbau- und Putzträgerplatte
- Zugelassene Putzträgerplatte für das STEICO secure timber WDV-System
- Ca. 140 kg/m<sup>3</sup>, λ<sub>D</sub> 0,040 W/mK

Dicke [mm]	Länge [mm]	Breite [mm]	Kante	Anzahl/Pal. [St.]	Fläche/Pal. [m <sup>2</sup> ]		Preis/m <sup>2</sup> [€]
					Brutto	Netto	

**Handliche Formate, z.B. für die Baustellenmontage**

60	2.230 <sup>a)</sup>	600	N + F	36	48,168	45,644	19,62
80	2.230 <sup>a)</sup>	600	N + F	28	37,464	35,501	26,15
100	2.230 <sup>a)</sup>	600	N + F	22	29,436	27,893	32,69

a) Palettenformat: ca. 2,25\*1,20\*1,22 m; 24 Pal./LKW

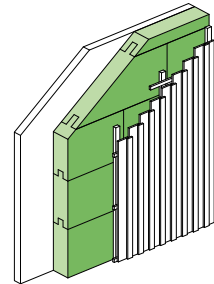
b) Palettenformat: ca. 1,89\*1,22\*1,22 m; 28 Pal./LKW

## Geschlossene Fassade Massivholzwand

### STEICO*therm dry* – Stabile Wärmedämmung



- Vielseitig einsetzbare Holzfaser-Dämmplatte
- Besonders leicht und gleichzeitig stabil
- Hergestellt im Trockenverfahren
- ca. 110 kg/m<sup>3</sup>, λ<sub>D</sub> 0,037



Dicke [mm]	Länge [mm]	Breite [mm]	Kante	Anzahl / Pal. [St.]	Fläche / Pal. [m <sup>2</sup> ]		Preis / m <sup>2</sup> [€]
					Brutto	Netto	

#### Handliche Formate mit Nut und Feder

60	1.880 a) b) c)	600	N+F	38	42,864	40,532	16,50
80	1.880 a) b) c)	600	N+F	28	31,584	29,866	22,00
100	1.880 a) b)	600	N+F	22	24,816	23,466	27,50
120	1.880 a) b)	600	N+F	18	20,304	19,199	33,00
140	1.880 a) b)	600	N+F	16	18,048	17,066	38,50
160	1.880 a) b)	600	N+F	14	15,792	14,933	44,00
180	1.880 a) b) d)	600	N+F	12	13,536	12,800	49,50
200	1.880 a)	600	N+F	12	13,536	12,800	55,00
220	1.880 a) d)	600	N+F	10	11,280	10,666	60,50
240	1.880 a) d)	600	N+F	10	11,280	10,666	66,00

#### System-Empfehlung Geschlossene Fassade Massivholzwand



**STEICOmultiprimer**  
Lösemittelfreier Haftgrund-  
vermittler | [Seite 60](#)



**STEICOmultiprimer F**  
Hochleistungsklebeband  
mit Spezialfolie | [Seite 59](#)



**STEICOfix**  
Holzfaser-Dämmkeil für  
Fensterbänke | [Seite 63](#)

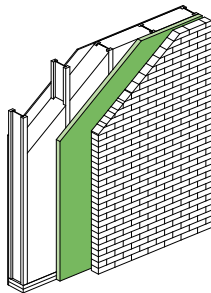
a) Palettenformat: ca. 1,89\*1,22\*1,22m; 28 Pal./LKW

b) Laut STEICOsecure Timber AbZ 33.47-1581 Nut- und Feder-Platten zur Verwendung bei doppellagiger Verlegung

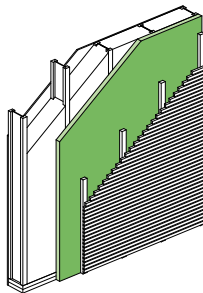
c) Nicht zur frei gespannten Verlegung über Sparren geeignet

d) Keine Lagerware – Lieferzeit auf Anfrage

## Dämmung: Dämmsysteme hinterlüftete Fassade: Klinkerfassade


**System-Empfehlung**  
**Klinkerfassade**
**STEICOsafe**

XXL-Formate für die werkseitige Elementfertigung


**System-Empfehlung**  
**Offene Fassade**

**STEICOmultiprimer**  
 Hochleistungsklebeband mit Spezialvlies | Seite 59

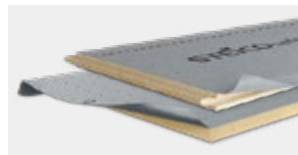
**STEICOmultiprimer**  
 Lösemittelfreier Haftgrundvermittler | Seite 60

**STEICO Fugendichtband**  
 | Seite 62

## Klinkerfassade

**STEICOsafe – Unterdeckung für flach geneigte Dächer und zum Einsatz hinter Vorsatzmauerwerk**


PG 12



- Unterdeckplatte mit direkt aufkaschierter diffusionsoffener Unterdachbahn und Selbstklebestreifen
- Erhöhte Regensicherheit für gering geneigte Dächer >5°
- Bauphysikalisch abgestimmt auf den Einsatz hinter Vorsatzmauerwerk (XXL-Formate)
- Hergestellt im Trockenverfahren
- 40 mm: ca. 180 kg/m<sup>3</sup>, λ<sub>D</sub> 0,043 | 60 mm: ca. 140 kg/m<sup>3</sup>, λ<sub>D</sub> 0,040

Dicke [mm]	Länge [mm]	Breite [mm]	Kante	Anzahl/Pal. [St.]	Fläche/Pal. [m <sup>2</sup> ]		Preis/m <sup>2</sup> [€]
					Brutto	Netto	

**Handliche Formate, z.B. für die Baustellenmontage**

40	2.230 <sup>a)</sup>	600	N + F	56	74,928	71,001	36,23
60	2.230 <sup>a)</sup>	600	N + F	36	48,168	45,644	40,25

**XXL-Formate für die werkseitige Elementfertigung**

40	2.800 <sup>b)</sup>	1.250	stumpf	28	98,000		36,08
60	2.800 <sup>b)</sup>	1.250	stumpf	19	66,500		39,48

## Offene Fassade

**STEICOuniversal black – Bituminierte Wandbauplatte für Vorhangfassaden**


PG 10



- Bituminierte Wandbauplatte für Vorhangfassaden mit Fugenanteil
- Witterungsschutz ohne zusätzliche Fassadenbahn
- Hergestellt im Nassverfahren
- ca. 260 kg/m<sup>3</sup>, λ<sub>D</sub> 0,050

Dicke [mm]	Länge [mm]	Breite [mm]	Kante	Anzahl/Pal. [St.]	Fläche/Pal. [m <sup>2</sup> ]		Preis/m <sup>2</sup> [€]
					Brutto	Netto	

**Handliche Formate, z.B. für die Baustellenmontage**

22	2.230 <sup>c)</sup>	600	N + F	52	69,576	67,38	13,33
35	2.230 <sup>d)</sup>	600	N + F	64	85,632	81,144	21,20

a) Palettenformat: ca. 2,25\*1,20\*1,22 m; 24 Pal./LKW

b) Palettenformat: ca. 2,80\*1,25\*1,30 m; 16 Pal./LKW; Plattendicke 80-160 mm auf Anfrage

c) Palettenformat: ca. 2,25\*0,60\*1,30 m; 48 Pal./LKW; mit durchgehender Bituminierung

d) Palettenformat: ca. 2,25\*1,20\*1,22 m; 24 Pal./LKW; mit bituminierter Decklamelle

Dämmung: Gefachdämmung: Flexible Dämmmatten

# Gefachdämmung

## Flexible Dämmmatten

### STEICOflex 036 – Flexible Wärmedämmung aus Holzfaser



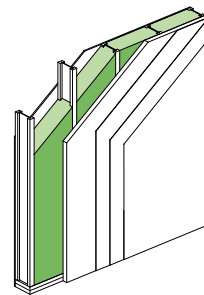
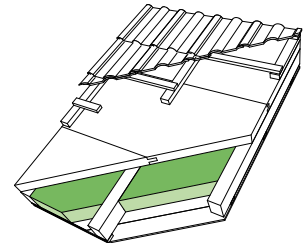
- Flexible Holzfaser-Dämmmatten für die Gefachdämmung
- Niedrigste verfügbare Wärmeleitfähigkeit bei flexiblen Holzfaserplatten
- Hergestellt im Trockenverfahren
- ca. 60 kg/m<sup>3</sup>, λ<sub>D</sub> 0,036

Dicke [mm]	Länge [mm]	Breite [mm]	Kante	Anzahl/ Pal. [St.]	Fläche/ Pal. [m <sup>2</sup> ]	Preis/ m <sup>2</sup> [€]
------------	------------	-------------	-------	--------------------	--------------------------------	---------------------------

#### Handliche Formate (Rechtecke)

30	1.220 <sup>a) b)</sup>	575	stumpf	10 Pak. à 16 St.	112,240	3,98
40	1.220 <sup>a)</sup>	575	stumpf	12 Pak. à 10 St.	84,180	5,31
50	1.220 <sup>a)</sup>	575	stumpf	10 Pak. à 9 St.	63,135	6,63
60	1.220 <sup>a)</sup>	575	stumpf	10 Pak. à 8 St.	56,120	7,96
80	1.220 <sup>a)</sup>	575	stumpf	10 Pak. à 6 St.	42,090	10,62
100	1.220 <sup>a)</sup>	575	stumpf	12 Pak. à 4 St.	33,672	13,27
120	1.220 <sup>a)</sup>	575	stumpf	10 Pak. à 4 St.	28,060	15,92
140	1.220 <sup>a)</sup>	575	stumpf	8 Pak. à 4 St.	22,448	18,58
160	1.220 <sup>a)</sup>	575	stumpf	10 Pak. à 3 St.	21,045	21,23
180	1.220 <sup>a)</sup>	575	stumpf	8 Pak. à 3 St.	16,836	23,88
200	1.220 <sup>a)</sup>	575	stumpf	12 Pak. à 2 St.	16,836	26,54
220	1.220 <sup>a)</sup>	575	stumpf	10 Pak. à 2 St.	14,030	29,19
240	1.220 <sup>a)</sup>	575	stumpf	10 Pak. à 2 St.	14,030	31,85

Weitere Informationen unter [steico.com](http://steico.com)



#### System-Empfehlung Flexible Dämmmatten



**STEICOmulti membra 5**  
Dampfbremsbahn | [Seite 57](#)



**STEICOmulti renova**  
Feuchtevariable Dampfbremsbahn | [Seite 57](#)



**STEICOmulti tape P**  
Hochleistungsklebeband mit Kraftpapierträger | [Seite 59](#)

a) Palettenformat: ca. 1,15\*1,22\*2,20-2,65m; 22 Pal./LKW; Sonderformate auf Anfrage  
b) Keine Lagerware – Lieferzeit auf Anfrage

## Dämmung: Gefachdämmung: Flexible Dämmmatten

**System-Empfehlung**  
**Flexible Dämmmatten**

**STEICOMulti tape F**  
 Hochleistungsklebeband  
 mit Spezialfolie | [Seite 59](#)

**STEICOMulti connect**  
 Dauerelastische Klebe- und  
 Dichtmasse | [Seite 60](#)

**STEICOisoflex cut combi**  
 Schneidetechnik für flexible und  
 druckfeste Dämmstoffe  
 | [Seite 64](#)

**STEICO Dämmstoffsäge**  
 Zum einfachen Schneiden  
 von flexiblen Dämmmatten  
 | [Seite 64](#)
**STEICOflex 038 – Flexible Wärmedämmung aus Holzfaser**


PG 15



- Flexible Holzfaser-Dämmmatten für die Gefachdämmung
- Für Dach, Wand, Decke
- Hergestellt im Trockenverfahren
- ca. 50 kg/m<sup>3</sup>, λ<sub>D</sub> 0,038

Dicke [mm]	Länge [mm]	Breite [mm]	Kante	Anzahl/Pal. [St.]	Fläche/Pal. [m <sup>2</sup> ]	Preis/m <sup>2</sup> [€]
------------	------------	-------------	-------	-------------------	-------------------------------	--------------------------

**Handliche Formate (Rechtecke)**

40	1.220 <sup>a)</sup>	575	stumpf	12 Pak. à 10 St.	84,180	5,08
50	1.220 <sup>a)</sup>	575	stumpf	10 Pak. à 9 St.	63,135	6,35
60	1.220 <sup>a)</sup>	575	stumpf	10 Pak. à 8 St.	56,120	7,62
80	1.220 <sup>a)</sup>	575	stumpf	10 Pak. à 6 St.	42,090	10,15
100	1.220 <sup>a)</sup>	575	stumpf	12 Pak. à 4 St.	33,672	12,69
120	1.220 <sup>a)</sup>	575	stumpf	10 Pak. à 4 St.	28,060	15,23
140	1.220 <sup>a)</sup>	575	stumpf	8 Pak. à 4 St.	22,448	17,77
160	1.220 <sup>a)</sup>	575	stumpf	10 Pak. à 3 St.	21,045	20,31
180	1.220 <sup>a)</sup>	575	stumpf	8 Pak. à 3 St.	16,836	22,85
200	1.220 <sup>a)</sup>	575	stumpf	12 Pak. à 2 St.	16,836	25,38
220	1.220 <sup>a)</sup>	575	stumpf	10 Pak. à 2 St.	14,030	27,92
240	1.220 <sup>a)</sup>	575	stumpf	10 Pak. à 2 St.	14,030	30,46

**Handliche Formate (Rechtecke) für den Trockenbau**

40	1.200 <sup>b)</sup>	625	stumpf	12 Pak. à 10 St.	90,000	5,08
60	1.200 <sup>b)</sup>	625	stumpf	10 Pak. à 8 St.	60,000	7,62
80	1.200 <sup>b)</sup>	625	stumpf	10 Pak. à 6 St.	45,000	10,15

a) Palettenformat: ca. 1,15\*1,22\*2,20-2,65 m; 22 Pal./LKW; Sonderformate auf Anfrage

b) Palettenformat: ca. 1,25\*1,20\*2,55 m; 20 Pal./LKW



Dämmung: Gefachdämmung: Einblasdämmung

## Einblasdämmung

### STEICOzell – Holzfaser-Einblasdämmung



- Rohdichte ca. 32 - 45 kg/m<sup>3</sup> je nach Anwendung, λ<sub>D</sub> 0,038
- Einblasdämmung aus natürlicher Holzfaser
- Fugenfreie Dämmschicht, dauerhaft setzungssicher dank dreidimensionaler Verzahnung der Holzfaser
- Diffusionsoffen, verschnittfrei

Gewicht/St. [kg]	Anzahl/Pal. [St.]	Preis/kg [€]
------------------	-------------------	--------------

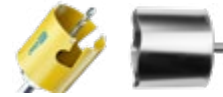
#### Lieferung in handlichen Säcken

15 a)	21 Säcke	1,32
-------	----------	------

#### Lieferung in Ballen ohne Einzelfolierung/Großballen (Industrieverpackung)

270 b)	1 Großballen (18 Ballen je 15 kg)	1,32
--------	-----------------------------------	------

### System-Empfehlung Einblasdämmung



Umfangreiches Bohrkronen-Sortiment | [Seite 65](#)



**STEICOmultipaper P**  
Klebefläster für den Verschluss von Einblasöffnungen im Innenbereich | [Seite 59](#)

### STEICOfloc – Zellulose-Einblasdämmung



- Rohdichte ca. 27 - 60 kg/m<sup>3</sup> je nach Anwendung, λ<sub>D</sub> 0,038
- Einblasdämmung aus Zellulose
- Fugenfreie Dämmschicht, dauerhaft setzungssicher
- Diffusionsoffen, verschnittfrei

Gewicht/St. [kg]	Anzahl/Pal. [St.]	Variante	Preis/kg [€]
------------------	-------------------	----------	--------------

#### Lieferung in handlichen Säcken

15 c)	21 Säcke	standard	1,26
15 c)	21 Säcke	borfrei	1,42

#### Lieferung in Ballen ohne Einzelfolierung/Großballen (Industrieverpackung)

350 d)	1 Großballen	standard	1,26
350 d)	1 Großballen	borfrei	1,42

### STEICO Verschlussstopfen



- Verschlussstopfen für den sicheren Verschluss von Einblasöffnungen und Verschraubungslöchern, z.B. bei der Montage geschlossener Holzbauelemente
- Sicherer Verschluss durch passgenaue Form
- Schnell und einfach zu verarbeiten
- Überputzbar

Dicke [mm]	Durchmesser [mm]	Anzahl/Pak. [St.]	Preis/St. [€]
35	50	100	1,35
	68	100	1,45
	105	60	1,66
	120	50	1,78

a) Palettenformat: ca. 0,80\*1,20\*2,60 m; 33 Pal./LKW  
 b) Palettenformat: ca. 0,80\*1,20\*2,30 m; 33 Pal./LKW  
 c) Palettenformat: ca. 0,80\*1,20\*2,45 m; 33 Pal./LKW  
 d) Palettenformat: ca. 0,80\*1,20\*2,35 m; 33 Pal./LKW

Dämmung: Gefachdämmung: Einblasdämmung

**STEICO Hartfaserstreifen**

PG 34



- Zusatzsicherung beim Einsatz von Einblasdämmung und der Verwendung von Dampfbrems- / Luftdichtungsbahnen
- Zusatzsicherung an der Sparrenflanke bei der Berg- und Talverlegung der Dampfbremsbahn STEICO *multi renova*
- Montage mit Schlagtacker möglich

Dicke [mm]	Länge [mm]	Breite [mm]	Anzahl/Pak. [St.]	Preis/lfm [€]
---------------	---------------	----------------	----------------------	------------------

**Lieferung in handlichen Paketen**

2,8	1.200	50	25	0,58
-----	-------	----	----	------

Dämmung: Installationsebene

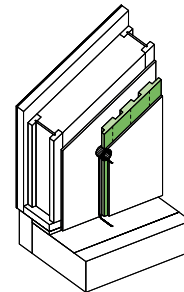
## Installationsebene

Weitere Informationen unter [steico.com](https://www.steico.com)

### STEICOinstall – Dämmsystem für Installationsebenen



- Vollflächige Dämmung von Installationsebenen
- Für die automatisierte Elementfertigung geeignet
- Auch verwendbar als Putzträgerplatte im Innenbereich
- Hergestellt im Trockenverfahren
- ca. 140 kg/m<sup>3</sup>, λ<sub>D</sub> 0,040



System-Empfehlung  
Installationsebene

Dicke [mm]	Länge [mm]	Breite [mm]	Kante	Anzahl/Pal. [St.]	Fläche/Pal. [m <sup>2</sup> ]	Preis/m <sup>2</sup> [€]
------------	------------	-------------	-------	-------------------	-------------------------------	--------------------------

#### Ein-Mann-Platte für die Baustellenmontage, ohne Installationskanäle

50	2.600 <sup>a)</sup>	600	stumpf	44	68,640	16,83
----	---------------------	-----	--------	----	--------	-------

#### Großformat für die Elementfertigung, mit Installationskanälen

50	2.635 <sup>b)</sup>	1.200	stumpf	22	69,564	17,31
60	2.650 <sup>b)c)</sup>	1.200	stumpf	19	60,420	20,77

### STEICObase – Druckfeste Wärmedämmung



- hohe Druckfestigkeit ≥150 kPa
- Trittschallmindernde Dämmplatte und Höhenausgleichsplatte unterhalb von Estrichsystemen
- Putzträgerplatte im Innenausbau für Kalk- und Lehmputze
- Diffusionsoffen, ökologisch und recyclingfähig

Dicke [mm]	Länge [mm]	Breite [mm]	Kante	Anzahl/Pal. [St.]	Fläche/Pal. [m <sup>2</sup> ]	Preis/m <sup>2</sup> [€]
------------	------------	-------------	-------	-------------------	-------------------------------	--------------------------

#### Handliche Formate, z.B. für die Baustellenmontage

20	1.350 <sup>d)</sup>	600	stumpf	112	90,720	8,08
----	---------------------	-----	--------	-----	--------	------

### STEICOmulti box – Abdichtungssystem für gängige Installationen



- Abdichtungssystem für die Montage aller gängigen Elektroinstallationen in Holzrahmenbauwänden ohne Installationsebene
- Bietet Platz für bis zu 3 Hohlwand-Gerätedosen (T bis 62 mm)
- Kann bei Bedarf beliebig erweitert werden

Tiefe [mm]	Länge [mm]	Breite [mm]	Inhalt	Anzahl/Pak. [St.]	Preis/Pak. [€]
------------	------------	-------------	--------	-------------------	----------------

#### Lieferung in handlichen Kartons

65	260	125	<b>1 Installationsbox</b> + je 1 Dichtstopfen DN 20 und DN 32 + je 1 Leerrohr 1,30 m DN 20 und 1,30 m DN 32 + 1 GD 22 Durchführungsmanschette Ø 25 - 32 mm + 1 GD 21 Durchführungsmanschette Ø 15 - 22 mm	1	49,75 <sup>e)</sup>
----	-----	-----	---	---	---------------------

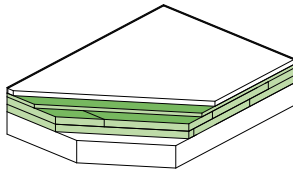
a) Palettenformat: ca. 2,63\*1,21\*1,22 m; 20 Pal./LKW; Kundenspezifische Formate auf Anfrage

b) Palettenformat: ca. 2,65\*1,22\*1,22 m; 20 Pal./LKW; Kanäle 50\*25 mm (Breite\*Tiefe); Abstand zwischen Kanälen 70 mm; Abstand vom Rand 35 mm

c) Anwendung nur in Kombination mit Putz empfohlen

d) Palettenformat: ca. 1,35\*1,20\*1,22-1,33 m; 40 Pal./LKW

e) Preis zuzüglich Versandkosten


**System-Empfehlung**  
**Boden**


**STEICOphaltext**  
 Bituminierte Holzfaserplatte  
 für Höhenausgleich und  
 Gussasphalt | [Seite 51](#)

**Technische Unterlagen**

↓ [Online verfügbar](#)

[Produktblatt STEICOtherm SD](#)

[Produktblatt STEICOtherm](#)

## Trockenbauprodukte

### Gefachdämmung

#### STEICOflex 038 – Trennwandplatten


**PG 15**


- Flexible Holzfaser-Dämmplatten für die Gefachdämmung
- Für Dach, Wand, Decke
- Hergestellt im Trockenverfahren
- ca. 50 kg/m<sup>3</sup>, λ<sub>D</sub> 0,038

Dicke [mm]	Länge [mm]	Breite [mm]	Kante	Anzahl/Pal. [St.]	Fläche/Pal. [m <sup>2</sup> ]	Preis/m <sup>2</sup> [€]
------------	------------	-------------	-------	-------------------	-------------------------------	--------------------------

**Handliche Formate (Rechtecke)**

40	1.200 <sup>a)</sup>	625	stumpf	12 Pak. à 10 St.	90.000	5,08
60	1.200 <sup>a)</sup>	625	stumpf	10 Pak. à 8 St.	60.000	7,62
80	1.200 <sup>a)</sup>	625	stumpf	10 Pak. à 6 St.	45.000	10,15

#### STEICOtherm SD – Trockenestrichdämmung


**PG 21**


- Klassifizierte Trittschalldämmplatte aus natürlicher Holzfaser
- Geringe dynamische Steifigkeit
- Druckfeste Dämmplatte für Trocken- und Nassestrichsysteme
- Zusammendrückbarkeit: CP 2

Dicke [mm]	Länge [mm]	Breite [mm]	Kante	Anzahl/Pal. [St.]	Fläche/Pal. [m <sup>2</sup> ]	Preis/m <sup>2</sup> [€]
------------	------------	-------------	-------	-------------------	-------------------------------	--------------------------

**Handliche Formate, z.B. für die Baustellenmontage**

20	1.350 <sup>b)</sup>	600	stumpf	116	93,960	5,19
30	1.350 <sup>a)</sup>	600	stumpf	74	59,940	7,79

#### STEICOsoundstrip – Randdämmstreifen aus Holzfaser


**PG 34**


- Randdämmstreifen bei schwimmend verlegtem Estrich
- Als Entkopplungsstreifen zu aufgehenden Bauteilen oder als Trennwandstreifen im Trockenbau
- Hervorragende Schallentkopplung

Dicke [mm]	Länge [m]	Breite [mm]	Anzahl/Pak. [St.]	Anzahl/Pal. [Pak.]	Preis/lfm [€]	Preis/m <sup>2</sup> [€]
------------	-----------	-------------	-------------------	--------------------	---------------	--------------------------

**Lieferung in handlichen Rollen**

10	10	100	6	24	1,35	13,50
----	----	-----	---	----	------	-------

a) Palettenformat: ca. 1,15\*1,22\*2,20-2,65 m; 22 Pal./LKW; Sonderformate auf Anfrage

b) Palettenformat: ca. 1,35\*1,20\*1,30 m; 40 Pal./LKW

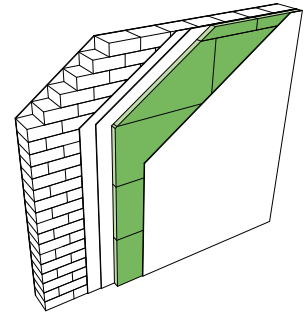
Dämmung: Innendämmung / Putzträger innen

## Innendämmung / Putzträger innen

### STEICO<sup>internal</sup> – Innendämmung aus Holzfasern



- Putzbeschichtbare Holzfaser-Dämmplatte
- Für die innenseitige Mauerwerk- und Fachwerksanierung
- Hergestellt im Nassverfahren
- ca. 160 kg/m<sup>3</sup>, λ<sub>D</sub> 0,038



Dicke [mm]	Länge [mm]	Breite [mm]	Kante	Anzahl/Pal. [St.]	Fläche/Pal. [m <sup>2</sup> ]		Preis/m <sup>2</sup> [€]
					Brutto	Netto	

#### Handliche Formate, z.B. für die Baustellenmontage

40	1.200 <sup>a)</sup>	380	N+F	84	38,304	36,462	13,85
40	1.200 <sup>a)</sup>	380	stumpf	84	38,304		13,85
60	1.200 <sup>a)</sup>	380	N+F	57	25,992	24,742	20,77
60	1.200 <sup>a)</sup>	380	stumpf	57	25,992		20,77
80	1.200 <sup>a)</sup>	380	stumpf	42	19,152		27,69
100	1.200 <sup>a)</sup>	380	stumpf	33	15,048		34,62

### STEICO<sup>tri</sup> – Holzfaser-Dämmkeil



- Holzfaser-Dämmkeil, putzbeschichtbar
- Für die Flankendämmung bei Innendämmung
- Hergestellt im Trockenverfahren
- ca. 210 kg/m<sup>3</sup>, λ<sub>D</sub> 0,045
- Abgabe nur in vollen Verpackungseinheiten

Dicke [mm]	Länge [mm]	Breite [mm]	Anzahl/Pak. [St.]	Anzahl/Pak. [lfm]	Preis/lfm [€]
------------	------------	-------------	-------------------	-------------------	---------------

#### Handliche Formate, z.B. für die Baustellenmontage, Keilform

25 (8)	1.350 <sup>b)</sup>	200	10	13,5	20,86
30 (8)	1.350 <sup>b)</sup>	260	10	13,5	21,13

### ejothem<sup>®</sup> S1 – Schraubdübel für STEICO Innendämmplatten<sup>c)</sup>



- Europäisch technische Zulassung ETA 17/0991
- Schraubdübel aus Kunststoff
- Für die Befestigung von STEICO Holzfaser-Dämmplatten auf mineralischen Untergründen
- Zur Montage ist der ejothem<sup>®</sup> S1 Bit oder das ejothem<sup>®</sup> S1 tool zwingend erforderlich (5 Stern)

Typ	Maße [mm]	Für Dämmstoff-Dicke [mm]	Anzahl/Pak. [St.]	Preis/100 St. [€]
S1 short 100	100 * 8 * 60	40	100	58,13
S1 120	120 * 8 * 60	60	100	53,29
S1 140	140 * 8 * 60	80	100	58,60
S1 160	160 * 8 * 60	100	100	64,47

a) Palettenformat: ca. 1,15\*1,20\*1,29m; 44 Pal./LKW

b) Dicke konisch auslaufend

c) Unter Berücksichtigung von 10mm Kleberdicke und 20mm Altputz

## Dämmung: Innendämmung/Putzträger innen

**ejothem® S1 Bit**

PG 35



- Montagebit für das Einbringen von Schraubdübeln

Typ	Maße [Zoll * mm]	Preis/St. [€]
IPR 30 (5 Stern) für S1	30 * 89	35,58

**ejothem® S1 tool**

PG 35



- Selbstentkoppelndes Montagewerkzeug zur oberflächenbündigen Montage von ejothem® S1 Schraubdübeln

Anzahl/Pak. [St.]	Preis/St. [€]
1	198,64

**STEICO<sup>base</sup> – Druckfeste Wärmedämmung**

PG 21



- hohe Druckfestigkeit  $\geq 150$  kPa
- Trittschallmindernde Dämmplatte und Höhenausgleichsplatte unterhalb von Estrichsystemen
- Putzträgerplatte im Innenausbau für Kalk- und Lehmputze
- Diffusionsoffen, ökologisch und recyclingfähig

Dicke [mm]	Länge [mm]	Breite [mm]	Kante	Anzahl/Pal. [St.]	Fläche/Pal. [m <sup>2</sup> ]	Preis/m <sup>2</sup> [€]
---------------	---------------	----------------	-------	----------------------	----------------------------------	-----------------------------

**Handliche Formate, z.B. für die Baustellenmontage**

20	1.350 <sup>a)</sup>	600	stumpf	112	90,720	8,08
20	2.700 <sup>b)</sup>	1.200	stumpf	56	181,440	8,08

**NEU!**  
Jetzt im Großformat für die werksseitige Vorfertigung!

**STEICO<sup>duo dry</sup> – Untersparrendämmung**

PG 27



- Wärmedämmende Unterdeckplatte (UDP-A), Wandbauplatte, Untersparrendämmung und Putzträgerplatte aus natürlicher Holzfaser
- Hergestellt im Trockenverfahren
- ca. 180 kg/m<sup>3</sup>,  $\lambda_D$  0,043

Dicke [mm]	Länge [mm]	Breite [mm]	Kante	Anzahl/Pal. [St.]	Fläche/Pal. [m <sup>2</sup> ] Brutto	Fläche/Pal. [m <sup>2</sup> ] Netto	Preis/m <sup>2</sup> [€]
---------------	---------------	----------------	-------	----------------------	---	--	-----------------------------

**Kombiformate für den Dach- und Wandeinsatz**

40	2.230 <sup>c)</sup>	600	N + F	56	74,928	71,001	15,38
60	2.230 <sup>c)</sup>	600	N + F	36	48,168	45,644	23,08

a) Palettenformat: ca. 1,35\*1,20\*1,22-1,33 m; 40 Pal./LKW

b) Palettenformat: ca. 2,70\*1,20\*1,22-1,33 m; 20 Pal./LKW

c) Palettenformat: ca. 2,25\*1,20\*1,22 m; 24 Pal./LKW

## Dämmung: Oberste Geschossdecke

### STEICOinstall – Dämmsystem für Installationsebenen



- Vollflächige Dämmung von Installationsebenen
- Für die automatisierte Elementfertigung geeignet
- Auch verwendbar als Putzträgerplatte im Innenbereich
- Hergestellt im Trockenverfahren
- ca. 140 kg/m<sup>3</sup>, λ<sub>D</sub> 0,040

Dicke [mm]	Länge [mm]	Breite [mm]	Kante	Anzahl/Pal. [St.]	Fläche/Pal. [m <sup>2</sup> ]	Preis/m <sup>2</sup> [€]
------------	------------	-------------	-------	-------------------	-------------------------------	--------------------------

#### Ein-Mann-Platte für die Baustellenmontage, ohne Installationskanäle

50	2.600 <sup>a)</sup>	600	stumpf	44	68,640	16,83
----	---------------------	-----	--------	----	--------	-------

#### Großformat für die Elementfertigung, mit Installationskanälen

50	2.635 <sup>b)</sup>	1.200	stumpf	22	69,564	17,31
60	2.650 <sup>c)</sup>	1.200	stumpf	19	69,960	20,77

## Oberste Geschossdecke

### STEICOtop – Dämmung der obersten Geschossdecke

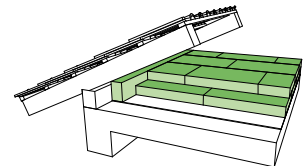


- Direkt begehbar, bei untergeordneter Nutzung
- Hergestellt im Trockenverfahren
- ca. 140 kg/m<sup>3</sup>, λ<sub>D</sub> 0,040

Dicke [mm]	Länge [mm]	Breite [mm]	Kante	Anzahl/Pal. [St.]	Fläche/Pal. [m <sup>2</sup> ]	Preis/m <sup>2</sup> [€]
------------	------------	-------------	-------	-------------------	-------------------------------	--------------------------

#### Handliche Formate, z.B. für die Baustellenmontage

80	1.200 <sup>d)</sup>	400	stumpf	28	13,440	26,92
100	1.200 <sup>d)</sup>	400	stumpf	22	10,560	33,65



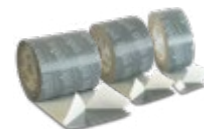
### System-Empfehlung Oberste Geschossdecke



**STEICOflex 036**  
Für schlecht zugängliche Anschlussdetails wie Sparren, Stützen etc. | [Seite 15](#)



**STEICOMulti cover 5**  
Begehbare regensichernde Dampfbremsbahn | [Seite 58](#)



**STEICOMulti tape F**  
Hochleistungsklebeband mit Spezialfolie | [Seite 59](#)



**STEICOMulti connect**  
Dauerelastische Klebe- und Dichtmasse | [Seite 60](#)

a) Palettenformat: ca. 2,63\*1,21\*1,22m; 20 Pal./LKW; Kundenspezifische Formate auf Anfrage  
 b) Palettenformat: ca. 2,65\*1,22\*1,22m; 20 Pal./LKW; Kanäle 50\*25 mm (Breite\*Tiefe); Abstand zwischen Kanälen 70mm; Abstand vom Rand 35 mm  
 c) Anwendung nur in Kombination mit Putz empfohlen  
 d) Palettenformat: ca. 1,20\*0,80\*1,27m; 66 Pal./LKW

## Boden

### Wärme- und Trittschalldämmung

#### STEICOflex SD – Trittschalldämmung unter Nassestrich



PG 21



- Klassifizierte Trittschalldämmplatte aus natürlicher Holzfaser
- Äußerst niedrige dynamische Steifigkeit
- Dämmplatte für Nassestriche wie Zement oder Anhydritestrich
- Zusammendrückbarkeit: CP 5

Dicke [mm]	Länge [mm]	Breite [mm]	Kante	Anzahl/Pal. [St.]	Fläche/Pal. [m <sup>2</sup> ]	Preis/m <sup>2</sup> [€]
------------	------------	-------------	-------	-------------------	-------------------------------	--------------------------

##### Handliche Formate, z.B. für die Baustellenmontage

20	1.220 <sup>a)</sup>	575	stumpf	240	168,360	5,70
30	1.220 <sup>a)</sup>	575	stumpf	168	117,852	8,70

#### STEICOtherm SD – Trittschalldämmung unter Trockenestrich



PG 21



- Klassifizierte Trittschalldämmplatte aus natürlicher Holzfaser
- Geringe dynamische Steifigkeit
- Druckfeste Dämmplatte für Trocken- und Nassestrichsysteme
- Zusammendrückbarkeit: CP 2

Dicke [mm]	Länge [mm]	Breite [mm]	Kante	Anzahl/Pal. [St.]	Fläche/Pal. [m <sup>2</sup> ]	Preis/m <sup>2</sup> [€]
------------	------------	-------------	-------	-------------------	-------------------------------	--------------------------

##### Handliche Formate, z.B. für die Baustellenmontage

20	1.350 <sup>a)</sup>	600	stumpf	116	93,960	5,19
30	1.350 <sup>a)</sup>	600	stumpf	74	59,940	7,79

#### STEICOtherm – stabile Wärmedämmung



PG 16



- Vielseitig einsetzbare Holzfaser-Dämmplatte
- Besonders leicht und gleichzeitig stabil
- Hergestellt im Nassverfahren
- ca. 160 kg/m<sup>3</sup>, λ<sub>D</sub> 0,038

Dicke [mm]	Länge [mm]	Breite [mm]	Kante	Anzahl/Pal. [St.]	Fläche/Pal. [m <sup>2</sup> ]	Preis/m <sup>2</sup> [€]
------------	------------	-------------	-------	-------------------	-------------------------------	--------------------------

##### Handliche Formate mit stumpfer Kante

40	1.350 <sup>a)</sup>	600	stumpf	56	45,360	10,23
60	1.350 <sup>a)</sup>	600	stumpf	38	30,780	15,35
80	1.350 <sup>a)</sup>	600	stumpf	28	22,680	20,46
100	1.350 <sup>a)</sup>	600	stumpf	22	17,820	25,58



Dämmung: Boden: Wärme- und Trittschalldämmung

**STEICObase – Druckfeste Wärmedämmung**



- hohe Druckfestigkeit  $\geq 150$  kPa
- Trittschallmindernde Dämmplatte und Höhenausgleichsplatte unterhalb von Estrichsystemen
- Putzträgerplatte im Innenausbau für Kalk- und Lehmputze
- Diffusionsoffen, ökologisch und recyclingfähig



**STEICObase**  
Auch als Putzträgerplatte im Innenbereich geeignet

Dicke [mm]	Länge [mm]	Breite [mm]	Kante	Anzahl/Pal. [St.]	Fläche/Pal. [m <sup>2</sup> ]	Preis/m <sup>2</sup> [€]
------------	------------	-------------	-------	-------------------	-------------------------------	--------------------------

**Handliche Formate, z.B. für die Baustellenmontage**

20	1.350 <sup>a)</sup>	600	stumpf	112	90,720	8,08
20	2.700 <sup>b)</sup>	1.200	stumpf	56	181,440	8,08
40	1.350 <sup>a)</sup>	600	stumpf	56	45,360	16,15
60	1.350 <sup>a)</sup>	600	stumpf	38	30,780	24,23
80	1.350 <sup>a)c)</sup>	600	stumpf	28	22,680	32,31
100	1.350 <sup>a)c)</sup>	600	stumpf	22	17,820	40,38

**STEICOisorel – Standard Holzfaserplatte**



- Druckstabile Holzfaserplatte für flächige Anwendungen
- Hergestellt im Nassverfahren
- ca. 230 kg/m<sup>3</sup>,  $\lambda_D$  0,050
- Andere Formate auf Anfrage

Dicke [mm]	Länge [mm]	Breite [mm]	Kante	Anzahl/Pal. [St.]	Fläche/Pal. [m <sup>2</sup> ]	Länge Pal.	Breite Pal.	Höhe Pal.	Preis/m <sup>2</sup> [€]
------------	------------	-------------	-------	-------------------	-------------------------------	------------	-------------	-----------	--------------------------

**Formate für vielseitigen Einsatz**

8	1.200 <sup>d)</sup>	1.000	stumpf	138	165,600	100	120	130	2,88
10	1.350 <sup>a)</sup>	600	stumpf	228	184,680	135	120	126	3,08
10	2.500 <sup>e)</sup>	1.200	stumpf	114	342,000	250	120	130	3,08
12	2.500 <sup>e)</sup>	1.200	stumpf	95	285,000	250	120	130	3,69
15	2.500 <sup>e)</sup>	1.200	stumpf	76	228,000	250	120	130	4,62
19	1.350 <sup>a)</sup>	600	stumpf	120	97,200	135	120	126	5,85
19	2.500 <sup>e)</sup>	1.200	stumpf	60	180,000	250	120	130	5,85

a) Palettenformat: ca. 1,35\*1,20\*1,22-1,33m; 40 Pal./LKW  
 b) Palettenformat: ca. 2,70\*1,20\*1,22m; 20 Pal./LKW  
 c) Keine Lagerware – Lieferzeit auf Anfrage  
 d) Palettenformat: ca. 1,00\*1,20\*1,30m; 52 Pal./LKW  
 e) Palettenformat: ca. 2,50\*1,20\*1,30m; 20 Pal./LKW

Lagerhölzer aus  
formstabilem  
Furnierschichtholz

### STEICO<sup>floor</sup> – Fußboden-Dämmsystem



PG 21



- Holzfaser-Dämmplatte für trittschallbrückenfreie Verlegung von Dielenböden auf Lagerhölzern aus formstabilem Furnierschichtholz
- Wärme- und Trittschalldämmung
- Hergestellt im Nassverfahren
- ca. 160 kg/m<sup>3</sup>, λ<sub>D</sub> 0,038
- Bedarf Furnierschichtholz-Verlegeleisten: ca. 1,3 Stück/m<sup>2</sup>

Dicke [mm]	Länge [mm]	Breite [mm]	Kante	Anzahl/Pal. [St.]	Fläche/Pal. [m <sup>2</sup> ]		Preis/m <sup>2</sup> [€]
					Brutto	Netto	

#### Handliche Formate, z.B. für die Baustellenmontage

40	1.200 <sup>a)</sup>	380	N + F	84	38,304	36,462	16,54
60	1.200 <sup>a)</sup>	380	N + F	57	25,992	24,742	24,81

Dicke [mm]	Länge [mm]	Breite [mm]	Kante	Anzahl/Pal. [St.]	Preis/lfm [€]
---------------	---------------	----------------	-------	----------------------	------------------

#### Furnierschichtholz-Verlegeleisten

35	2.000	50	N + F	10	3,70
				360	3,35
55	2.000	50	N + F	10	4,92
				330	4,45

### STEICO<sup>soundstrip</sup> – Randdämmstreifen aus Holzfaser



PG 34



- Randdämmstreifen bei schwimmend verlegtem Estrich
- Als Entkopplungsstreifen zu aufgehenden Bauteilen oder als Trennwandstreifen im Trockenbau
- Hervorragende Schallentkopplung

Dicke [mm]	Länge [m]	Breite [mm]	Anzahl/Pak. [St.]	Anzahl/Pal. [Pak.]	Preis/lfm [€]	Preis/m <sup>2</sup> [€]
---------------	--------------	----------------	----------------------	-----------------------	------------------	-----------------------------

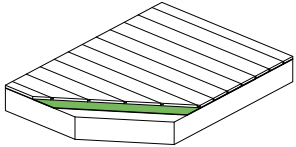
#### Lieferung in handlichen Rollen

10	10	100	6	24	1,35	13,50
----	----	-----	---	----	------	-------

## Verlegeunterlagen

### Trittschalldämmung

Weitere Informationen unter [steico.com](https://www.steico.com)



#### STEICO *EcoSilent* – Verlegeunterlage für Laminat- und Fertigparkettböden



- Handliche Dämmplatte
- Dicken: 3 mm (ideal für Fußbodenheizungen)
- 4 mm, 5 mm und 7 mm
- Druckfestigkeit: 15 t/m<sup>2</sup>
- Trittschallminderung: bis zu 19 dB

Dicke [mm]	Länge [mm]	Breite [mm]	Kante	Anzahl/Pal. [St.]	Fläche/Pal. [m <sup>2</sup> ]	Preis/m <sup>2</sup> [€]
------------	------------	-------------	-------	-------------------	-------------------------------	--------------------------

**Handliche Formate, z.B. für die Baustellenmontage**

3,0	790 <sup>a)</sup>	590	stumpf	640	298,304	1,14
3,0	790 <sup>b)</sup>	590	stumpf	1.080	503,388	1,14
4,0	790 <sup>a)</sup>	590	stumpf	480	223,728	1,45
4,0	790 <sup>c)</sup>	590	stumpf	1.080	503,388	1,45
5,0	790 <sup>a)</sup>	590	stumpf	390	181,779	1,82
7,0	790 <sup>a)</sup>	590	stumpf	300	139,830	2,69
7,0	790 <sup>b)</sup>	590	stumpf	660	307,626	2,69

#### STEICO *EcoSilent premium* – Verlegeunterlage für Laminat- und Fertigparkettböden



- Handliche Dämmplatte
- Dicke: 7 mm, zweischichtig (BiBoard-Technology)
- Druckfestigkeit: 20 t/m<sup>2</sup>
- Trittschallminderung: bis zu 21 dB

Dicke [mm]	Länge [mm]	Breite [mm]	Gewicht [kg/m <sup>2</sup> ]	Kante	Anzahl/Pak. [St.]	Fläche/VE [m <sup>2</sup> ]	Pakete/Palette	Preis/m <sup>2</sup> [€]
7,0	790 <sup>a)</sup>	590	2,0	stumpf	15	153,813	22	3,27

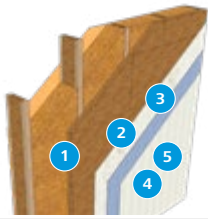
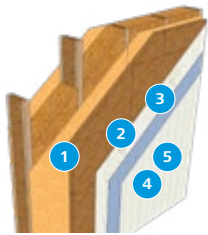
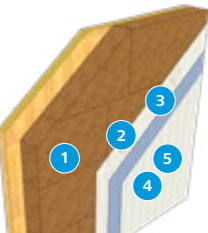
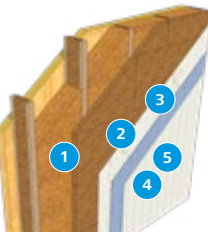
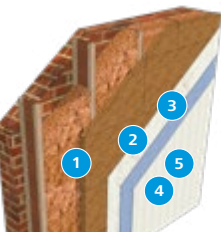
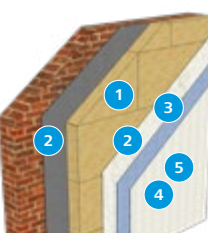
#### STEICO *EcoSilent flex* – Verlegeunterlage für Laminat- und Fertigparkettböden



- Breite Dämmmatte von der Rolle
- Dicke: 5 mm
- Druckfestigkeit: 1 t/m<sup>2</sup>
- Trittschallminderung: bis zu 20 dB

Dicke [mm]	Länge [mm]	Breite [mm]	Gewicht [kg/m <sup>2</sup> ]	Fläche/VE [m <sup>2</sup> ]	Rollen/Palette	Gew./Pal. [kg]	Preis/m <sup>2</sup> [€]
5,0	10.000 <sup>a)</sup>	1.100	0,65	11,0	11	ca. 100	3,72

a) Palettenformat: ca. 1,20\*0,80\*1,20 m; 66 Pal./LKW  
 b) Palettenformat: ca. 1,20\*0,80\*2,0 m; 33 Pal./LKW  
 c) Palettenformat: ca. 1,20\*0,80\*2,4 m; 33 Pal./LKW

Mit STEICOjoist<sup>e)</sup>...und Plattenwerkstoff außen<sup>e)</sup>Mit Massivholzwand<sup>e)</sup>...und STEICOjoist<sup>e)</sup>Mit STEICOjoist<sup>e)</sup>Mit Verklebung<sup>f)</sup>

# WDVS

## Aufbau

	<b>STEICOsecure Timber</b> Holzfaser-Dämmplatten in Außenwänden in Holzbauart Gemäß AbZ Nr. Z-33.47-1581 und ETA-20/0268	<b>STEICOsecure Mineral</b> Holzfaser-Dämmplatten auf massiven mineralischen Untergründen Gemäß AbZ Nr. Z-33.43-1582 und ETA-16/0400
	Tragende Holzkonstruktionen, Holzwerkstoffe und massive Holzuntergründe	Tragfähige, mineralische, massive Untergründe
<b>2</b>	Verklebung	STEICOsecure Base
<b>1</b>	Dämmung	STEICOprotect H / M STEICOprotect H dry / M dry / L dry STEICOduo dry / STEICOspecial dry
	Befestigung	Breitrückenklammer (BeA Klammer Typ 346 nach AbZ Nr. Z-9.1-840) ejotherm® STR H Schraubbefestiger ejotherm® HFS Schraubbefestiger
		ejotherm® S1 Universalschraubdübel ejotherm® STR U 2G Universalschraubdübel
<b>2</b>	Unterputz	STEICOsecure Base
	Armierung	STEICOsecure Mesh F/G
<b>3</b>	Zwischenbeschichtung	STEICOsecure Base Coat <sup>b)</sup>
<b>4</b>	Schlussbeschichtung/ Oberputz	STEICOsecure Render S <sup>b)</sup> / STEICOsecure Render M / MP <sup>b)</sup> / F <sup>b)</sup> / SB <sup>c)</sup>
	Sockelbereich: Armierung und Oberputz	STEICOsecure Base Guard <sup>d)</sup>
<b>5</b>	Anstrich	STEICOsecure Silco <sup>e)</sup> / STEICOsecure Color F / SB <sup>e)</sup>

a) STEICOprotect M dry und STEICOprotect H dry lt. AbZ Nr. Z-33.43-1582 auch möglich

b) Hellbezugswert (HBW) ≥ 20

c) Bei STEICOsecure Render M/MP ist ein 2-facher Anstrich mit STEICOsecure Silco oder STEICOsecure Color F / SB zwingend erforderlich. Bei STEICOsecure Render S und Render F wird ein 2-facher Anstrich mit STEICOsecure Silco / STEICOsecure Color F / SB empfohlen.

d) STEICOsecure Base Guard – Mineralischer, filzbarer Kombinationsmörtel mit integriertem Feuchteschutz

e) WDVS Aufbau Timber

f) WDVS Aufbau Mineral

WDVS: STEICO Putzträgerplatten: STEICO WDVS Timber

# STEICO Putzträgerplatten

## STEICO WDVS Timber

### STEICO *duo dry* – Kombinierte Unterdeck- und Putzträgerplatte



- Wärmedämmende Unterdeckplatte (UDP - A), Wandbauplatte, Untersparrendämmung und Putzträgerplatte aus natürlicher Holzfaser
- Hergestellt im Trockenverfahren
- ca. 180 kg/m<sup>3</sup>, λ<sub>D</sub> 0,043

Dicke [mm]	Länge [mm]	Breite [mm]	Kante	Anzahl/Pal. [St.]	Fläche/Pal. [m <sup>2</sup> ]		Preis/m <sup>2</sup> [€]
					Brutto	Netto	

#### Kombiformate für den Dach- und Wandeinsatz

40	2.230 <sup>a)</sup>	600	N+F	56	74,928	71,001	15,38
40	2.550 <sup>b)</sup>	600	N+F	56	85,680	81,305	15,38
60	2.230 <sup>a)</sup>	600	N+F	36	48,168	45,644	23,08
60	2.550 <sup>b)</sup>	600	N+F	38	58,140	55,171	23,08
60	2.550 <sup>b)</sup>	1.175	N+F	19	56,929	55,171	23,08

#### XXL-Formate für die werkseitige Elementfertigung

40	3.000 <sup>c) d)</sup>	2.500	stumpf	28	210,000		15,38
40	6.000 <sup>e)</sup>	2.500	stumpf	15	225,000		15,38
60	3.000 <sup>c)</sup>	2.500	stumpf	19	142,500		23,08
60	6.000 <sup>e)</sup>	2.500	stumpf	10	150,000		23,08

### STEICO *protect dry* – Holzfaser-Dämmplatte für WDVS



- WDVS für den Holzbau sowie flächige mineralische Untergründe
- Putzbeschichtbare Holzfaser-Dämmplatte für die Außendämmung
- Hergestellt im Trockenverfahren
- Typ *H*: ca. 180 kg/m<sup>3</sup>, λ<sub>D</sub> 0,043 | Typ *M*: ca. 140 kg/m<sup>3</sup>, λ<sub>D</sub> 0,040 | Typ *L dry/037*: ca. 110 kg/m<sup>3</sup>, λ<sub>D</sub> 0,037 (technische Bezeichnung STEICO *protect L dry*)

Typ	Dicke [mm]	Länge [mm]	Breite [mm]	Kante	Anzahl/Pal. [St.]	Fläche/Pal. [m <sup>2</sup> ]		Preis/m <sup>2</sup> [€]
						Brutto	Netto	

#### Handliche Formate, z.B. für den Baustelleneinsatz und die Elementfertigung

<i>H dry</i>	60	1.325 <sup>f)</sup>	600	N+F	38	30,210	28,405	24,23
<i>M dry</i>	60	1.325 <sup>f)</sup>	600	N+F	38	30,210	28,405	21,35
<i>M dry</i>	80	1.325 <sup>f)</sup>	600	N+F	28	22,260	20,930	28,46
<i>M dry</i>	100	1.325 <sup>f)</sup>	600	N+F	22	17,490	16,445	35,58
<i>M dry</i>	120	1.325 <sup>f)</sup>	600	N+F	18	14,310	13,455	42,69
<i>M dry</i>	140	1.325 <sup>f)</sup>	600	N+F	16	12,720	11,960	49,81
<i>M dry</i>	160	1.325 <sup>f)</sup>	600	N+F	14	11,130	10,465	56,92
<i>M dry</i>	180	1.325 <sup>c) f)</sup>	600	N+F	12	9,540	8,970	64,04
<i>M dry</i>	200	1.325 <sup>c) f)</sup>	600	N+F	12	9,540	8,970	71,15

a) Palettenformat: ca. 2,25\*1,20\*1,22m; 24 Pal./LKW

b) Palettenformat: ca. 2,56\*1,22\*1,22m; 20 Pal./LKW

c) Palettenformat: ca. 3,00\*2,50\*1,30m; 8 Pal./LKW

d) Keine Lagerware – Lieferzeit auf Anfrage

e) Palettenformat: ca. 6,00\*2,50\*0,75m; 6 Pal./LKW; Keine Lagerware – Lieferzeit auf Anfrage

f) Palettenformat: ca. 1,33\*1,21\*1,30m; 40 Pal./LKW

Weitere Informationen unter [steico.com](http://steico.com)

#### System-Empfehlung Putzträgerplatten STEICO WDVS Timber



**ejothem® HFS Schraubbefestiger**  
WDVS-Schraubbefestiger für Holzkonstruktionen mit Tellerdurchmesser 30 mm | [Seite 47](#)



**ejothem® STRH Schraubbefestiger**  
zur Befestigung der Holzfaser-Dämmplatten STEICO *protect* / STEICO *protect dry* auf tragenden Holzkonstruktionen | [Seite 47](#)



**STEICO *multi fill***  
Dauerelastischer Fugendichtstoff | [Seite 60](#)

**STEICO *protect dry***  
Putzträgerplatte für das WDV-System STEICO *secure* Timber (AbZ Z-33.47-1581)

Laibungsplatten als STEICO *protect H* 20\*1.350\*500 mm verfügbar, siehe Laibungsplatten für Detailausbildungen und Fensterlaibungen | [Seite 30](#)

#### Doppellagige Beplankung WDVS Timber

Kombinationsmöglichkeiten bei doppellagiger Dämmplattenverlegung auf Holzständer mit Plattenwerkstoff bzw. auf Massivholz siehe „Verarbeitungsanleitung Fassadendämmung auf Holzuntergrund“

## WDVS: STEICO Putzträgerplatten: STEICO WDVS Timber

Typ	Dicke [mm]	Länge [mm]	Breite [mm]	Kante	Anzahl/Pal. [St.]	Fläche/Pal. [m <sup>2</sup> ]		Preis/m <sup>2</sup> [€]
						Brutto	Netto	
<b>Großformatplatten für die Elementfertigung</b>								
<i>H dry</i>	40	2.800 <sup>a)</sup>	1.250	stumpf	28	98,000		15,77
<i>H dry</i>	60	2.600 <sup>b)</sup>	1.250	stumpf	19	61,750		23,65
<i>H dry</i>	60	2.800 <sup>a)</sup>	1.250	stumpf	19	66,500		23,65
<i>H dry</i>	60	3.000 <sup>c)</sup>	1.250	stumpf	19	71,250		23,65
<i>M dry</i>	60	2.800 <sup>a)</sup>	1.250	stumpf	19	66,500		17,88
<i>M dry</i>	80	2.800 <sup>a)</sup>	1.250	stumpf	14	49,000		23,85
<i>M dry</i>	100	2.800 <sup>a)</sup>	1.250	stumpf	11	38,500		29,81
<i>M dry</i>	120	2.800 <sup>a)</sup>	1.250	stumpf	9	31,500		35,77
<i>M dry</i>	140	2.800 <sup>a)</sup>	1.250	stumpf	8	28,000		41,73
<i>M dry</i>	160	2.800 <sup>a)</sup>	1.250	stumpf	7	24,500		47,69

**Handliche Formate, insbesondere für flächige und massive Untergründe**

<i>L dry/037</i>	100	1.200 <sup>d)</sup>	400	stumpf	22	10,560		28,85
<i>L dry/037</i>	120	1.200 <sup>d)</sup>	400	stumpf	18	8,640		34,62
<i>L dry/037</i>	140	600 <sup>d)</sup>	400	stumpf	32	7,680		40,38
<i>L dry/037</i>	140	1.200 <sup>d)</sup>	400	stumpf	16	7,680		40,38
<i>L dry/037</i>	160	600 <sup>d)</sup>	400	stumpf	28	6,720		46,15
<i>L dry/037</i>	160	1.200 <sup>d)</sup>	400	stumpf	14	6,720		46,15
<i>L dry/037</i>	180	600 <sup>d)</sup>	400	stumpf	24	5,760		51,92
<i>L dry/037</i>	180	1.200 <sup>d)</sup>	400	stumpf	12	5,760		51,92
<i>L dry/037</i>	200	600 <sup>d)</sup>	400	stumpf	24	5,760		57,69
<i>L dry/037</i>	200	1.200 <sup>d)</sup>	400	stumpf	12	5,760		57,69
<i>L dry/037</i>	220	1.200 <sup>d)</sup>	400	stumpf	10	4,800		63,46
<i>L dry/037</i>	240	1.200 <sup>d)</sup>	400	stumpf	10	4,800		69,23

**STEICOprotect – Holzfaser-Dämmplatte für WDVS**

PG 26



- WDVS für den Holzbau
- Putzbeschichtbare Holzfaser-Dämmplatte für die Außendämmung
- Hohe Druckfestigkeit
- Hergestellt im Nassverfahren
- Typ *H*: ca. 265 kg/m<sup>3</sup>, λ<sub>D</sub> 0,048 | Typ *M*: ca. 230 kg/m<sup>3</sup>, λ<sub>D</sub> 0,046

Typ	Dicke [mm]	Länge [mm]	Breite [mm]	Kante	Anzahl/Pal. [St.]	Fläche/Pal. [m <sup>2</sup> ]		Preis/m <sup>2</sup> [€]
						Brutto	Netto	
<b>Handliche Formate, z.B. für den Baustelleneinsatz und die Elementfertigung</b>								
<i>H</i>	40	1.325 <sup>e)</sup>	600	N+F	56	44,520	41,860	16,92
<i>H</i>	60	1.325 <sup>e)</sup>	600	N+F	38	30,210	28,405	25,38
<i>M</i>	80	1.325 <sup>e)</sup>	600	N+F	28	22,260	20,930	33,85
<i>M</i>	100	1.325 <sup>e)</sup>	600	N+F	22	17,490	16,445	42,31

**Großformatplatten für die Elementfertigung, Typ *H* aussteifend gem. AbZ-9.1-826**

<i>H</i>	40	2.800 <sup>c)</sup>	1.250	stumpf	28	98,000		16,92
<i>H</i>	60	2.800 <sup>c)</sup>	1.250	stumpf	19	66,500		25,38

a) Palettenformat: ca. 2,80\*1,25\*1,30 m; 16 Pal./LKW; Keine Lagerware – Lieferzeit auf Anfrage

b) Palettenformat: ca. 2,60\*1,25\*1,30 m; 16 Pal./LKW

c) Palettenformat: ca. 2,80\*1,25\*1,30 m; 16 Pal./LKW

d) Palettenformat: ca. 1,20\*0,80\*1,20 m; 66 Pal./LKW

e) Palettenformat: ca. 1,33\*1,21\*1,30 m; 40 Pal./LKW

WDVS: STEICO Putzträgerplatten: STEICO WDVS Mineral

## STEICO WDVS Mineral

### STEICOprotect Ldry/037 – Holzfaser-Dämmplatte für WDVS Mineral



- WDVS für flächige mineralische Untergründe
- Putzbeschichtbare Holzfaser-Dämmplatte für die Außendämmung
- Hergestellt im Trockenverfahren
- Typ *Ldry/037*: ca. 110 kg/m<sup>3</sup>, λ<sub>D</sub> 0,037 (technische Bezeichnung STEICOprotect *L dry*)

Typ	Dicke [mm]	Länge [mm]	Breite [mm]	Kante	Anzahl/Pal. [St.]	Fläche/Pal. [m <sup>2</sup> ]	Preis/m <sup>2</sup> [€]
-----	------------	------------	-------------	-------	-------------------	-------------------------------	--------------------------

**Handliche Formate, insbesondere für flächige und massive Untergründe, z.B. Mauerwerkssanierung**

<i>L dry/037</i>	80	600 <sup>a)</sup>	400	stumpf	56	13,44	23,08
<i>L dry/037</i>	100	1.200 <sup>a) b)</sup>	400	stumpf	22	10,560	28,85
<i>L dry/037</i>	120	1.200 <sup>a) b)</sup>	400	stumpf	18	8,640	34,62
<i>L dry/037</i>	140	600 <sup>a)</sup>	400	stumpf	32	7,680	40,38
<i>L dry/037</i>	140	1.200 <sup>a)</sup>	400	stumpf	16	7,680	40,38
<i>L dry/037</i>	160	600 <sup>a)</sup>	400	stumpf	28	6,720	46,15
<i>L dry/037</i>	160	1.200 <sup>a)</sup>	400	stumpf	14	6,720	46,15
<i>L dry/037</i>	180	600 <sup>a)</sup>	400	stumpf	24	5,760	51,92
<i>L dry/037</i>	180	1.200 <sup>a)</sup>	400	stumpf	12	5,760	51,92
<i>L dry/037</i>	200	600 <sup>a)</sup>	400	stumpf	24	5,760	57,69
<i>L dry/037</i>	200	1.200 <sup>a) b)</sup>	400	stumpf	12	5,760	57,69
<i>L dry/037</i>	220	1.200 <sup>a) b)</sup>	400	stumpf	10	4,800	63,46
<i>L dry/037</i>	240	1.200 <sup>a) b)</sup>	400	stumpf	10	4,800	69,23

**System-Empfehlung  
Putzträgerplatten STEICO  
WDVS Mineral**

**STEICOprotect 037 – die putzbeschichtbare Holzfaser-Dämmplatte für die Fassadendämmung auf Mauerwerk**



**STEICOisoflex cut combi**  
Schneidetechnik für flexible und druckfeste Dämmstoffe  
| [Seite 64](#)



**ejotherrm® S1**  
**Universalschraubdübel**  
WDVS-Universalschraubdübel für mineralische Untergründe  
| [Seite 48](#)

**STEICOprotect dry**  
Putzträgerplatte für die WDV-Systeme STEICOsecure Mineral (AbZ Z-33.43-1582, ETA-16/0400)

a) Palettenformat: ca. 1,20\*0,80\*1,20m; 66 Pal./LKW  
b) Keine Lagerware – Lieferzeit auf Anfrage

## WDVS: STEICO Putzträgerplatten: STEICOsecure Putzsystem



Weitere Informationen  
unter [steico.com](https://www.steico.com)

## STEICOsecure Putzsystem

### STEICOsecure Base – Mineralischer Klebe- und Armierungsmörtel



PG36



- Zur Herstellung der Gewebespachtelung und Verklebung von Putzträgerplatten
- 1 volle Palette wiegt 900 kg

Farbton	Gew. /St. [kg]	Staffelung			Verbrauch /m <sup>2</sup> [kg] <sup>a)</sup>	Preis /kg [€]
		Gewicht [kg]	Anzahl [St.]	Paletten [St.]		

#### Lieferung in handlichen Säcken

Naturweiß	25	25-900	≤36	≤1	ca. 7,00 für Verklebung auf mineralischen, ebenen Untergründen	1,66
	25	901-2.700	>36	>1		1,53
	25	2.701-4.500	>108	>3		1,35
	25	4.501-9.000	>180	>5	ca. 6,00-8,00 für Armierung 1,28 pro mm Schichtdicke	1,29
	25	9.001-23.999	>360	>10		1,22
	25	23.400	≥936	≥26		1,16

### STEICOsecure Base Coat – Grundierung



PG36



- Verlängert die Offenzeit der Oberputze zur Strukturierung
- Zur Verbesserung der Putzhaftung auf der Armierungsschicht

Farbton	Gew. /St. [kg]	Anzahl /Pal. [St.]	Gew. /Pal. [kg]	Verbrauch /m <sup>2</sup> [kg]	Aufpreis/kg [€] <sup>b)</sup>	Preis /kg [€] <sup>c)</sup>	Preis /kg [€] <sup>d)</sup>
---------	----------------	--------------------	-----------------	--------------------------------	-------------------------------	-----------------------------	-----------------------------

#### Lieferung in handlichen Eimern

Weiß	25	24	600	ca. 0,30 - 0,40 pro Anstrich		6,88	5,81
Getönt C1	25	24	600	ca. 0,30 - 0,40 pro Anstrich	+ 1,05 für Getönt C2 + 2,12 für Getönt C3	6,03	5,07

a) Verbrauch Trockenmasse  
 b) Aufpreis für Farbtonklasse C4 auf Anfrage  
 c) Einzelabnahme  
 d) Palettenabnahme



WDVS: STEICO Putzträgerplatten: STEICOsecure Putzsystem

**STEICOsecure Render S (K) – Oberputz mit Kratzputzstruktur**



- Diffusionsoffener Silikonharzputz

Farbton	Körnung	Gew./St. [kg]	Anzahl/Pal. [St.]	Gew./Pal. [kg]	Verbrauch/m <sup>2</sup> [kg]	Aufpreis/kg [€] <sup>a)</sup>	Preis/kg [€] <sup>b)</sup>	Preis/kg [€] <sup>c)</sup>
---------	---------	---------------	-------------------	----------------	-------------------------------	-------------------------------	----------------------------	----------------------------

Lieferung in handlichen Eimern

Weiß	K 1,5	25	24	600	ca. 2,40		4,60	3,85
	K 2,0	25	24	600	ca. 3,10		4,60	3,85
	K 3,0	25	24	600	ca. 4,30		4,60	3,85
Getönt C1	K 1,5	25	24	600	ca. 2,40	+ 1,05 für Getönt C2 + 2,12 für Getönt C3	5,70	4,79
	K 2,0	25	24	600	ca. 3,10		5,70	4,79
	K 3,0	25	24	600	ca. 4,30		5,70	4,79

**STEICOsecure Render S (R) – Oberputz mit Rillenputzstruktur**



- Diffusionsoffener Silikonharzputz

Farbton	Körnung	Gew./St. [kg]	Anzahl/Pal. [St.]	Gew./Pal. [kg]	Verbrauch/m <sup>2</sup> [kg]	Aufpreis/kg [€] <sup>a)</sup>	Preis/kg [€] <sup>b)</sup>	Preis/kg [€] <sup>c)</sup>
---------	---------	---------------	-------------------	----------------	-------------------------------	-------------------------------	----------------------------	----------------------------

Lieferung in handlichen Eimern

Weiß	R 1,5	25	24	600	ca. 2,30		4,60	3,85
	R 2,0	25	24	600	ca. 2,80		4,60	3,85
	R 3,0	25	24	600	ca. 3,50		4,60	3,85
Getönt C1	R 1,5	25	24	600	ca. 2,30	+ 1,05 für Getönt C2 + 2,12 für Getönt C3	5,70	4,79
	R 2,0	25	24	600	ca. 2,80		5,70	4,79
	R 3,0	25	24	600	ca. 3,50		5,70	4,79

**STEICOsecure Render F (K) – Oberputz mit Kratzputzstruktur**



- Diffusionsoffener Silikonharz-Oberputz
- Natürliche Schutzfunktion gegen Witterungseinflüsse
- Ohne bioziden Filmschutz, mit hochwertigem Marmokorn

Farbton	Körnung	Gew./St. [kg]	Anzahl/Pal. [St.]	Gew./Pal. [kg]	Verbrauch/m <sup>2</sup> [kg] <sup>d)</sup>	Aufpreis/kg [€] <sup>a)</sup>	Preis/kg [€] <sup>b)</sup>	Preis/kg [€] <sup>c)</sup>
---------	---------	---------------	-------------------	----------------	---	-------------------------------	----------------------------	----------------------------

Lieferung in handlichen Eimern

Weiß	K 1,5	25	24	600	ca. 2,40		5,14	4,60
	K 2,0	25	24	600	ca. 3,10		5,14	4,60
	K 3,0	25	24	600	ca. 4,30		5,14	4,60
Getönt C1	K 1,5	25	24	600	ca. 2,40	+ 1,05 für Getönt C2 + 2,12 für Getönt C3	6,08	5,54
	K 2,0	25	24	600	ca. 3,10		6,08	5,54
	K 3,0	25	24	600	ca. 4,30		6,08	5,54

a) Aufpreis für Farbtonklasse C4 auf Anfrage  
 b) Einzelabnahme  
 c) Palettenabnahme  
 d) Verbrauch Trockenmasse

## WDVS: STEICO Putzträgerplatten: STEICOsecure Putzsystem

**STEICOsecure Render M (K) – Oberputz mit Kratzputzstruktur**

PG 36



- Vergüteter mineralischer Oberputz
- Zweifacher Anstrich mit STEICOsecure Silco zwingend erforderlich

Farbton	Körnung	Gew./St. [kg]	Anzahl/Pal. [St.]	Gew./Pal. [kg]	Verbrauch/m <sup>2</sup> [kg] <sup>a)</sup>	Aufpreis/kg [€] <sup>a)</sup>	Preis/kg [€] <sup>b)</sup>	Preis/kg [€] <sup>c)</sup>
---------	---------	---------------	-------------------	----------------	---	-------------------------------	----------------------------	----------------------------

**Lieferung in handlichen Säcken**

Weiß	K 1,5	25	36	900	ca. 1,80		2,46	2,09
	K 2,0	25	36	900	ca. 2,40		2,46	2,09
	K 3,0	25	36	900	ca. 2,70		2,46	2,09
Getönt C1	K 1,5	25	36	900	ca. 1,80	+ 1,05 für Getönt C2 + 2,12 für Getönt C3	3,13	2,68
	K 2,0	25	36	900	ca. 2,40		3,13	2,68
	K 3,0	25	36	900	ca. 2,70		3,13	2,68

**STEICOsecure Render M (R) – Oberputz mit Rillenputzstruktur**

PG 36



- Vergüteter mineralischer Oberputz
- Zweifacher Anstrich mit STEICOsecure Silco zwingend erforderlich

Farbton	Körnung	Gew./St. [kg]	Anzahl/Pal. [St.]	Gew./Pal. [kg]	Verbrauch/m <sup>2</sup> [kg] <sup>b)</sup>	Aufpreis/kg [€] <sup>c)</sup>	Preis/kg [€] <sup>d)</sup>	Preis/kg [€] <sup>e)</sup>
---------	---------	---------------	-------------------	----------------	---	-------------------------------	----------------------------	----------------------------

**Lieferung in handlichen Säcken**

Weiß	R 1,5	25	36	900	ca. 1,80		2,46	2,09
	R 2,0	25	36	900	ca. 2,40		2,46	2,09
	R 3,0	25	36	900	ca. 2,80		2,46	2,09
Getönt C1	R 1,5	25	36	900	ca. 1,80	+ 1,05 für Getönt C2 + 2,12 für Getönt C3	3,13	2,68
	R 2,0	25	36	900	ca. 2,40		3,13	2,68
	R 3,0	25	36	900	ca. 2,80		3,13	2,68

a) Verbrauch Trockenmasse  
b) Verbrauch Trockenmasse  
c) Aufpreis für Farbtonklasse C4 auf Anfrage  
d) Einzelabnahme  
e) Palettenabnahme

WDVS: STEICO Putzträgerplatten: STEICOsecure Putzsystem

**STEICOsecure Render M (MP) – Modelierputz**



- Vergüteter mineralischer Oberputz
- Vor Aufbringen des Modelierputzes Egalisationsspachtelung mit „STEICOsecure Render M (K) 1,5“ gratenfrei aufbringen, glatt abziehen
- Zweifacher Anstrich mit STEICOsecure Silco abschließend zwingend erforderlich

Farbton	Körnung	Gew./St. [kg]	Anzahl/Pal. [St.]	Gew./Pal. [kg]	Verbrauch/m <sup>2</sup> [kg] <sup>a)</sup>	Aufpreis/kg [€] <sup>b)</sup>	Preis/kg [€] <sup>c)</sup>	Preis/kg [€] <sup>d)</sup>
---------	---------	---------------	-------------------	----------------	---	-------------------------------	----------------------------	----------------------------

Lieferung in handlichen Säcken

Weiß	0,5	25	36	900	ca. 1,5-4,0 für Glattputz, freie Putzstruktur		3,32	2,84
Getönt C1	0,5	25	36	900	ca. 1,5-4,0 für Glattputz, freie Putzstruktur	+ 1,05 für Getönt C2 + 2,12 für Getönt C3	3,59	3,00

**STEICOsecure Base Guard – Mineralischer Kombinationsmörtel**



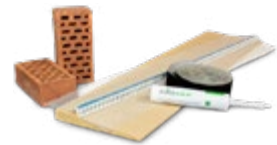
- Filzbarer Kombinationsmörtel mit integriertem Feuchteschutz für den Sockelbereich
- Zur Ausbildung einer dreidimensionalen zweiten Dichtebene unter der Fensterbank
- Zum Kleben und Armieren von Sockeldämmung
- Armierungsstärke ca. 5 mm
- Verbrauch 4,50-6,00kg/m<sup>2</sup> (1,40 kg/m<sup>2</sup> pro mm Schichtdicke)

Farbton	Gew./St. [kg]	Anzahl/Pal. [St.]	Gew./Pal. [kg]	Verbrauch/m <sup>2</sup> [kg] <sup>a)</sup>	Preis/kg [€] <sup>b)</sup>
---------	---------------	-------------------	----------------	---	----------------------------

Lieferung in handlichen Säcken

Grau	25	36	900	ca. 7,00	3,84
------	----	----	-----	----------	------

**System-Empfehlung**  
**STEICOsecure Base Guard**



**STEICOsill mineral Starterpakete**  
Abdichtungssystem für Fensterbänke | [Seite 46](#)

**STEICOsecure Silco – Fassadenfarbe**



- Siliconharzfarbe
- Mit hohem Schutz gegen Pilz- und Algenbefall
- Zweifacher Anstrich notwendig

Farbton	Inhalt/St. [L]	Anzahl/Pal. [St.]	Gew./Pal. [kg]	Verbrauch/m <sup>2</sup> [L]	Aufpreis/L [€] <sup>a)</sup>	Preis/L [€] <sup>b)</sup>	Preis/L [€] <sup>c)</sup>	Preis/L [€] <sup>d)</sup>
---------	----------------	-------------------	----------------	------------------------------	------------------------------	---------------------------	---------------------------	---------------------------

Lieferung in handlichen Eimern

Weiß	15	24	360	ca. 0,17-0,20 pro Anstrich		15,84	14,55	13,26
Getönt C1	15	24	360	ca. 0,17-0,20 pro Anstrich	+ 2,49 für Getönt C2 + 5,22 für Getönt C3	17,51	16,08	14,69

a) Aufpreis für Farbtonklasse C4 auf Anfrage  
b) Bis 149 Liter  
c) Ab 150 Liter  
d) Ab 360 Liter

## WDVS: STEICO Putzträgerplatten: STEICOsecure Putzsystem

**STEICOsecure Color F – Fassadenfarbe**

PG 36



- Diffusionsoffene Fassadenfarbe auf Silikat Kieselsolbasis ohne bioziden Filmschutz
- Natürliche Schutzfunktion gegen Witterungseinflüsse
- Mit Zusatz SunBlock – „Hitzeschild gegen solare Aufheizung“
- Zweifacher Anstrich notwendig

Farbton	Inhalt/St. [L]	Anzahl/Pal. [St.]	Gew./Pal. [kg]	Verbrauch/m <sup>2</sup> [L]	Aufpreis/L [€] <sup>a)</sup>	Preis/L [€] <sup>b)</sup>	Preis/L [€] <sup>c)</sup>	Preis/L [€] <sup>d)</sup>
---------	----------------	-------------------	----------------	------------------------------	------------------------------	---------------------------	---------------------------	---------------------------

**Lieferung in handlichen Eimern**

Weiß	15	24	360	ca. 0,20 pro Anstrich		20,58	19,62	17,95
Getönt C1	15	24	360	ca. 0,20 pro Anstrich	+ 2,49 für Getönt C2 + 5,22 für Getönt C3	22,41	21,45	19,78
SB	15	24	360	ca. 0,20 pro Anstrich	+ 2,49 für Getönt C2 + 5,22 für Getönt C3	31,40	30,44	28,77

WDVS: STEICO Putzträgerplatten: Laibungsplatten

## Laibungsplatten

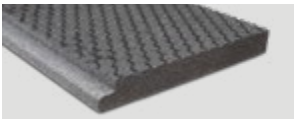
### STEICOprotect – Laibungsplatte



- Putzbeschichtbare Holzfaserdämmplatte für den Laibungsbereich
- Passend für das WDV System STEICOsecure timber und STEICOsecure mineral
- Laibungsdämmplatte bei hinterlüfteten Fassadensystemen VHF
- Variabler Zuschnitt notwendiger Laibungsbreiten

Typ	Dicke [mm]	Länge [mm]	Breite [mm]	Kante	Anzahl/ Pal. – Pak. [St.]	Fläche/ Pal. – Pak. [m²]	Preis/m² [€]
H	20	1.350 <sup>a)</sup>	500	stumpf	112	75,600	10,42
H	20	1.350 <sup>c)</sup>	500	stumpf	6	4,050	12,39
dry H	40	1.350 <sup>b)</sup>	600	stumpf	56	43,74	15,80
dry H	40	1.350 <sup>c)</sup>	600	stumpf	3	2,43	21,50

### STEICOsecure SGB – Putzbeschichtbare Dämmplatte für den Spritzwasserbereich



- EN 13163 EPS 032 WAP
- Direkt putzbeschichtbare Dämmplatte für den Spritzwasser belasteten Bereich
- Profilierung passend zur Nut Verbindung der 60 mm STEICOprotect dry, STEICOduo dry und STEICOspecial dry Holzfaserdämmplatten
- Starterplatte bei Einsatz von 40 mm dicken Laibungsplatten im Anschlussbereich der Fensterbank WDV5 Bordprofile

Dicke [mm]	Länge [mm]	Breite [mm]	Kante	Anzahl/ Pak. [St.]	Fläche/ Pak. [m²]	Preis [€/St.]
40	1.200 <sup>d) e)</sup>	325	Längsseite Falz – dreiseitig stumpf	24	9,36	13,51

a) Palettenformat: ca. 1,35\*1,00\*1,24m; 40 Pal./LKW  
 b) Palettenformat: ca. 1,35\*1,20\*1,24m; 24 Pal./LKW  
 c) Versand aus Logistikkammer – gesonderte Frachtkosten auf Anfrage  
 d) Paketformat: 1,20\*0,65\*0,48m  
 e) Versand aus Logistikkammer – gesonderte Frachtkosten auf Anfrage

Das vollständige Zubehör-Sortiment mit Zertifizierung

## STEICOsecure Zubehör

### STEICOsecure Mesh – Armierungsgewebe



PG 36



- Universell einsetzbares alkalibeständiges Armierungsgewebe
- Zum Einbetten in die Armierungsschicht

Farbton	Typ	Maschenweite [mm]	Breite [m]	Länge [m]	Länge/ Pal. [m]	Anzahl/ Pal. [St.]	Gew./ m <sup>2</sup> [g]	Verbrauch/ m <sup>2</sup> [m]	Preis/m [€] <sup>a)</sup>	Preis/m [€] <sup>b)</sup>
---------	-----	-------------------	------------	-----------	-----------------	--------------------	--------------------------	-------------------------------	---------------------------	---------------------------

#### Lieferung in handlichen Rollen

Weiß	Mesh F	4 * 4	1,10	50,00	1.650	33	165	1	2,90	2,47
	Mesh G	6 * 6	1,10	50,00	1.650	33	160	1	3,40	2,90

### Armierungspfeil



PG 36



- Alkalibeständiges Gewebe zur Diagonalarmierung, z.B. bei Fassadenöffnungen in Pfeilform

Farbton	Maße [mm]	Anzahl/Pak. [St.]	Preis/St. [€]
---------	-----------	-------------------	---------------

#### Lieferung in handlichen Kartons

Weiß	300 * 400	50	2,11
------	-----------	----	------

### Sturzeckwinkel



PG 36



- Alkalibeständiges, vorgeformtes Winkelstück als Armierungsgewebe im Eckbereich, z.B. an Fenstern und Türen

Farbton	Laibungtiefe [mm]	Anzahl/Pak. [St.]	Preis/St. [€]
---------	-------------------	-------------------	---------------

#### Lieferung in handlichen Kartons

Weiß	bis 200	25	7,37
------	---------	----	------

### Winkelschiene



PG 36



- Kunststoffprofil für die wärmebrückenfreie Sockelausbildung
- Zum Aufsetzen der untersten Dämmplatten

Farbton	Länge [m]	Ausladung [mm]	Anzahl/Pak. [St.]	Preis/m [€]
---------	-----------	----------------	-------------------	-------------

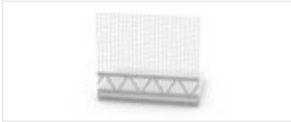
#### Lieferung in handlichen Kartons

Weiß	2,00	50	15	5,86
------	------	----	----	------

a) Abnahme rollenweise  
b) Ab 8 Rollen

WDVS: STEICO Putzträgerplatten: STEICOsecure Zubehör

**Sockelprofil**



- Kunststoffprofil mit integriertem Glasfasergewebe
- Fluchtgerechte, saubere, wärmebrückenfreie Sockelausbildung
- Mit 6 mm Tropfkante
- In Kombination mit Winkelschiene oder bei vorhandener Perimeterdämmung
- Für 40-80 mm Plattendicke

Farbton	Länge [m]	Ausladung [mm]	Bruchkante [mm]	Tropfkante [mm]	Anzahl/Pak. [St.]	Preis/m [€]
---------	-----------	----------------	-----------------	-----------------	-------------------	-------------

Lieferung in handlichen Kartons

Weiß	2,40	76	36/56	6	25	7,81
------	------	----	-------	---	----	------

**Stoßverbinder**



- Zur Verbindung von Sockelprofilen aus Kunststoff
- Zur Längsverbindung von Winkelschiene oder Sockelschiene S 61

Farbton	Länge [mm]	Anzahl/Pak. [St.]	Preis/St. [€]	Preis/m [€]
---------	------------	-------------------	---------------	-------------

Lieferung in handlichen Kartons

Weiß	30	100	0,33	0,37
	1.150	10		10,11

**Sockelschiene S 61**



- Sockelprofil aus Kunststoff
- Zur Aufnahme der dazugehörigen Aufsteckprofile
- Ausladung in mm = Dämmstoffdicke in mm
- Für 180 und 200 mm Dämmstoffdicke ist die Verlängerung W 63 notwendig (siehe nächste Seite)

Farbton	Länge [m]	Ausladung [mm]	Anzahl/Pak. [St.]	Preis/m [€]
---------	-----------	----------------	-------------------	-------------

Lieferung in handlichen Kartons

Weiß	2,00	80	10	10,66
	2,00	100	10	11,59
	2,00	120	10	11,86
	2,00	140	10	12,71
	2,00	160	10	13,56

**Sockelprofil W 62-2**



- Aufsteck-Sockelprofil aus Kunststoff
- Mit integriertem Glasfasergewebe
- Für Sockelschiene S 61 als Sockelausbildung mit Tropfkante

Farbton	Länge [m]	Anzahl/Pak. [St.]	Preis/m [€]
---------	-----------	-------------------	-------------

Lieferung in handlichen Kartons

Weiß	2,10	10	9,65
------	------	----	------

## WDVS: STEICO Putzträgerplatten: STEICOsecure Zubehör

**Verlängerung W 63**

PG 36



- Aufsteck-Profil aus Kunststoff
- Für Sockelschiene S 61
- Zur Verlängerung der Ausladung um 40 mm

Farbton	Länge [m]	Ausladung [mm]	Anzahl/Pak. [St.]	Preis/m [€]
---------	-----------	----------------	-------------------	-------------

**Lieferung in handlichen Kartons**

Weiß	2,00	40	10	10,14
------	------	----	----	-------

**Eckverbinder**

PG 36



- Außen- und Inneneckverbinder aus Kunststoff
- Für Sockelschiene S 61

Farbton	Typ	Anzahl/Pak. [St.]	Preis/St. [€]
---------	-----	-------------------	---------------

**Lieferung in handlichen Kartons**

Weiß	Innenecke Z 18 - 2 i	100	3,39
	Außenecke Z 18 - 2 a	100	1,83

**Anputzleiste 100**

PG 36



- Kunststoffprofil zur dauerhaften Abdichtung von Anschlussfugen (z.B. Fenster, Türen)
- Mit PU-Fugendichtband zur Aufnahme von dreidimensionalen Bewegungen
- Selbstklebend mit integriertem Glasfasergewebe

Farbton	Länge [m]	Anzahl/Pak. [St.]	Preis/m [€]
---------	-----------	-------------------	-------------

**Lieferung in handlichen Kartons**

Weiß	2,40	25	9,62
------	------	----	------

**Anputzleiste 55**

PG 36



- Kunststoffprofil zur dauerhaften Abdichtung von Anschlussfugen (z.B. Fenster, Türen)
- Mit erhöhter Bewegungsaufnahme und TPE-Schlaufe
- Selbstklebend mit integriertem Glasfasergewebe

Farbton	Länge [m]	Anzahl/Pak. [St.]	Preis/m [€]
---------	-----------	-------------------	-------------

**Lieferung in handlichen Kartons**

Weiß	1,55	25	7,21
	2,60	25	7,21



## WDVS: STEICO Putzträgerplatten: STEICOsecure Zubehör

### Abschlussprofil FB



- Kunststoffprofil mit transparenter Tropfkante und Auflageschenkel mit zusätzlichem Gewebestreifen
- Profil mit dunkelgrauer PVC-Schleife und integriertem Glasfasergewebe

Farbton	Länge [m]	Anzahl/Pak. [St.]	Preis/lfm [€]
---------	-----------	-------------------	---------------

#### Lieferung in handlichen Kartons

Weiß/transparent	1,35	15	9,97
------------------	------	----	------

### Attikapprofil



- Kunststoffprofil mit integriertem Glasfasergewebe
- Als Putzabschluss unter Attikaabdeckungen, Fensterbänken
- Zum Ankleben der überstehenden Unterdeckbahn von STEICO*fix* mit STEICO*multi fill*

Farbton	Länge [m]	Anzahl/Pak. [St.]	Preis/m [€]
---------	-----------	-------------------	-------------

#### Lieferung in handlichen Kartons

Weiß	2,50	10	5,18
	1,40	25	5,18

### Putzabschlussprofil



- Abschlussprofil aus Kunststoff
- Mit integriertem Glasfasergewebe und 6 mm Putzkante

Farbton	Länge [m]	Putzkante [mm]	Anzahl/Pak. [St.]	Preis/m [€]
---------	-----------	----------------	-------------------	-------------

#### Lieferung in handlichen Kartons

Weiß	2,40	6	25	1,84
------	------	---	----	------

### Tropfkantenprofil TR30



- Kunststoffprofil mit integriertem Glasfasergewebe
- Zur Ausbildung von Tropfkanten

Farbton	Länge [m]	Anzahl/Pak. [St.]	Preis/m [€]
---------	-----------	-------------------	-------------

#### Lieferung in handlichen Kartons

Weiß	2,40	25	8,62
------	------	----	------

## WDVS: STEICO Putzträgerplatten: STEICOsecure Zubehör

**Gewebeeckwinkel**

PG 36



- Kunststoffprofil mit integriertem Glasfasergewebe
- Für Kanteschutz und Kantearmierung

Farbton	Länge [m]	Schenkelbreite [mm]	Anzahl/Pak. [St.]	Preis/m [€]
---------	-----------	---------------------	-------------------	-------------

**Lieferung in handlichen Kartons**

Weiß	2,50	100 * 150	50	1,95
------	------	-----------	----	------

**Putztrennprofil**

PG 36



- Kunststoffprofil zur Trennung von Putzschichten

Farbton	Länge [m]	Anzahl/Pak. [St.]	Preis/m [€]
---------	-----------	-------------------	-------------

**Lieferung in handlichen Kartons**

Weiß	2,00	25	10,47
------	------	----	-------

**Bewegungsfugenprofil E**

PG 36



- Kunststoffprofil für Gebäudedehnfugen bei ebenen Wandflächen
- Profil mit dunkelgrauer PVC-Schleife und integriertem Glasfasergewebe

Farbton	Länge [m]	Anzahl/Pak. [St.]	Preis/lfm [€]
---------	-----------	-------------------	---------------

**Lieferung in handlichen Kartons**

Grau	2,50	25	30,47
------	------	----	-------

**Bewegungsfugenprofil V**

PG 36



- Kunststoffprofil für Gebäudedehnfugen bei versetzten Wandflächen
- Profil mit dunkelgrauer PVC-Schleife und integriertem Glasfasergewebe

Farbton	Länge [m]	Anzahl/Pak. [St.]	Preis/lfm [€]
---------	-----------	-------------------	---------------

**Lieferung in handlichen Kartons**

Grau	2,50	25	30,47
------	------	----	-------

## WDVS: STEICO Putzträgerplatten: STEICOsecure Zubehör

### Blechanschlussprofil



- Kunststoffprofil mit integriertem Glasfasergewebe als entkoppelter Anschluss an ein bereits vorhandenes Blechprofil, wie z.B. Dachrandabschlüsse, Fensterbänke, Rollladenkastenanschlüsse, Flachdach.

Farbton	Länge [m]	Anzahl/Pak. [St.]	Preis/m [€]
---------	-----------	-------------------	-------------

#### Lieferung in handlichen Kartons

Weiß	2,50	10	25,13
------	------	----	-------

### Montagequader



- Quader aus Polyurethan-Hartschaum
- Als Druckunterlage für hohe Lasten

Farbton	Dicke [mm]	Größe [mm]	Anzahl/Pak. [St.]	Preis/St. [€]
---------	------------	------------	-------------------	---------------

#### Lieferung in handlichen Kartons

Weiß	80	198*198	1	49,73
	100	198*198	1	60,09
	120	198*198	1	65,91
	140	198*198	1	76,04
	160	198*198	1	86,26
	180	198*198	1	96,19
	200	198*198	1	108,68

### EJOT® Iso-Corner



- Befestigungselement zur geplanten Befestigung von mittelschweren und schweren Anbauteilen wie z.B. Geländer, Absturzsicherungen, Klapp- und Schiebeläden

Typ	Bauhöhe [mm]	Grundplatte [mm]	Anzahl/Pak. [St.]	Preis/St. [€]
-----	--------------	------------------	-------------------	---------------

#### Lieferung in handlichen Kartons

140	140	140*270	1	87,17
200	200	140*270	1	94,75
300	300	140*270	1	107,39

### EJOT® Iso-Corner Set Delta PT



- Zur Befestigung von Anbauteilen durch Direktverschraubung im EJOT® Iso-Corner
- Kernloch Ø 8 mm / Bohrtiefe ≥ 40 mm

Maße [mm]	Anzahl/Pak. [St.]	Preis/Pak. [€]
-----------	-------------------	----------------

#### Lieferung in handlichen Kartons

10*60	2	10,15
-------	---	-------

## WDVS: STEICO Putzträgerplatten: STEICOsecure Zubehör

**EJOT® Iso-Corner Kit T-Fast**

PG 35



- Zur Befestigung des EJOT® Iso-Corner auf Holzunterkonstruktion, bestehend aus 3 Stück Holzbauschrauben Ø 8 mm

Maße [mm]	Anzahl/Pak. [St.]	Preis/Pak. [€]
--------------	----------------------	-------------------

**Lieferung in handlichen Kartons**

8 * 80	3	5,43
8 * 100	3	5,93

**EJOT® Iso-Corner Kit SDF**

PG 35

**NEU**

- Zur Befestigung des EJOT® Iso-Corner auf Beton, Wetterschalen, Voll- und Lochsteinmauerwerk, bestehend aus 3 Stück Fassadendübeln SDF-KB-10H Ø 10 mm

Maße [mm]	Anzahl/Pak. [St.]	Preis/Pak. [€]
--------------	----------------------	-------------------

**Lieferung in handlichen Kartons**

10 * 100	1	87,17
10 * 120	1	94,75
10 * 140	1	107,39

**Montagespirale**

PG 36



- Montagedübel aus Kunststoff
- Zur nachträglichen Befestigung von leichten Bauteilen in den Holzfaser-Dämmplatten
- Vorbohren mit Holzbohrer Ø 8 mm

Farbton	Länge [mm]	Anzahl/Pak. [St.]	Preis/St. [€]
---------	---------------	----------------------	------------------

**Lieferung in handlichen Beuteln**

Weiß	60	10	2,66
------	----	----	------

**STEICO Fugendichtband**

PG 36



- Selbstklebendes, vorkomprimiertes Fugendichtband
- Mit imprägnierter Seitenfläche zur schlagregedichten Abdichtung von Anschlussfugen
- Vollimprägniert nach DIN 18542 BG1

Farbton	Typ	Länge [m]	Breite [mm]	Anzahl/Pak. [St.]	Preis/lfm [€]
---------	-----	--------------	----------------	----------------------	------------------

**Lieferung in handlichen Kartons**

Anthrazit	15 / 2 - 6	18	15	10	1,70
	15 / 5 - 12	9	15	10	3,45

WDVS: STEICO Putzträgerplatten: STEICOsecure Zubehör

**STEICO*multi fill* – Dauerelastischer Fugendichtstoff**



- Einsetzbar im Innen- und Außenbereich
- Für Fugenbreiten bis max. 6 mm, auch als Reparaturkleber
- Lösemittelfrei
- Sehr gute Hafteigenschaften
- Auch auf feuchten Untergründen
- Überputzbar / UV-stabil



Lieferform	Größe [ml]	Anzahl/Pak. [St.]	Preis/St. [€]
------------	------------	-------------------	---------------

Lieferung in handlichen Kartons

Kartuschen	310	12	14,80
------------	-----	----	-------

**STEICO*fix 2.0* – Holzfaser-Dämmkeil für Fensterbänke**



- Hydrophobierte Holzfaser-Dämmplatte mit aufkaschierter Funktionsbahn und integriertem Attika-Kunststoffprofil 2.0 mit Tropfkante und Glasfasergewebe
- Zur Montage unter Fensterbänken als zweite wasserführende Ebene
- Abgabe nur in vollen Verpackungseinheiten

**System-Empfehlung**  
**STEICO*fix 2.0***



**STEICO*multi tape F***  
Hochleistungsklebeband mit Spezialfolie | [Seite 59](#)

Dicke [mm]	Länge [mm]	Breite [mm]	Anzahl/Pak. [St.]	Anzahl/Pak. [lfm]	Preis/lfm [€]
------------	------------	-------------	-------------------	-------------------	---------------

Handliche Formate (Keilform), z.B. für die Baustellenmontage

20 (8)	1.350	100	10	13,5	34,74
20 (8)	1.350	140	10	13,5	38,03
20 (8)	1.350	180	10	13,5	41,79
25 (8)	1.350	200	10	13,5	49,78
30 (8)	1.350	260	10	13,5	52,24

**STEICO*sill timber* Starterpakete 2.0 – Abdichtungssystem für Fensterbänke**



- Inhalt:
- STEICO*fix 2.0* Holzfaser-Dämmkeil mit Attika-Kunststoffprofil 2.0 mit Tropfkante und Glasfasergewebe
  - STEICO*multi tape F* 60 mm/25 m (20/40 geschlitzt)
  - STEICO*multi fill*

Paket	Dicke [mm]	STEICO <i>fix 2.0</i>			STEICO <i>multi tape F</i>	STEICO <i>multi fill</i>	Preis/St. [€]
		Länge [mm]	Breite [mm]	Anzahl [St.]	Anzahl [St.]	Anzahl [St.]	
1	20 (8)	1.350	100	10	1 Rolle à 25 m	1	437,29
2	20 (8)	1.350	140	10	1 Rolle à 25 m	1	475,27
3	20 (8)	1.350	180	10	1 Rolle à 25 m	1	516,37
4	25 (8)	1.350	200	10	1 Rolle à 25 m	1	608,43
5	30 (8)	1.350	260	8	1 Rolle à 25 m	1	521,05

## WDVS: STEICO Putzträgerplatten: STEICOsecure Zubehör

**STEICOtri – Holzfaser-Dämmkeil**

PG 34



- Holzfaser-Dämmkeil, putzbeschichtbar
- Zur dämmenden Gefälleausbildung unter Fensterbankprofilen
- Hergestellt im Trockenverfahren
- ca. 210 kg/m<sup>3</sup>, λ<sub>D</sub> 0,045
- Abgabe nur in vollen Verpackungseinheiten

Dicke [mm]	Länge [mm]	Breite [mm]	Anzahl/Pak. [St.]	Anzahl/Pak. [lfm]	Preis/lfm [€]
------------	------------	-------------	-------------------	-------------------	---------------

Handliche Formate, z.B. für die Baustellenmontage, Keilform

25 (8)	1.350 <sup>a)</sup>	200	10	13,5	20,86
30 (8)	1.350 <sup>a)</sup>	260	10	13,5	21,13



**STEICOsecure Base Guard**  
Mineralischer Kombinationsmörtel  
[Seite 35](#)

**STEICOsill mineral Starterpakete – Abdichtungssystem für Fensterbänke**

PG 34



Inhalt:

- STEICOtri Holzfaser-Dämmkeil
- Abschlussprofil FB 1,35 m
- STEICOmulti tape black 70 mm
- STEICOmulti fill

Achtung: STEICOsecure Base Guard ist nicht im Lieferumfang enthalten.

Paket	Dicke [mm]	STEICOtri			Abschlussprofil FB		STEICOmulti tape black, 70 mm	STEICOmulti fill	Preis/St. [€]
		Länge [mm]	Breite [mm]	Anzahl [St.]	Länge [mm]	Anzahl [St.]	Anzahl [St.]	Anzahl [St.]	
1	25 (8)	1.350	200	10	1.350	10	1 Rolle á 25 m	3	464,41
2	30 (8)	1.350	260	8	1.350	8	1 Rolle á 25 m	3	404,59

**Schleifbrett und Schleifbelag**

PG 38



- Schleifbrett mit ergonomischem Griff
- Zur Überarbeitung von druckfesten STEICO Holzfaser-Dämmplatten

Lieferform	Beschreibung	Preis/St. [€]
Schleifbrett	Zur optimalen Dickenkalibrierung der STEICOprotect Holzfaser-Dämmplatten	25,41
Schleifbelag	Für das STEICOprotect Schleifbrett, Körnung K 16	10,72

a) Dicke konisch auslaufend

WDVS: Befestiger: Befestiger für STEICO Dämmplatten

## Befestiger

### Befestiger für STEICO Dämmplatten

#### ejothem® HFS Schraubbefestiger



- WDVS-Schraubbefestiger für Holzkonstruktionen mit Tellerdurchmesser 30 mm
- Nach ABG Z-33.47-1581 und ETA-20/0268
- Schraubbefestiger mit verzinkter Stahlschraube zur Befestigung der Holzfaser-Dämmplatten STEICO*protect*/STEICO*protect dry* auf einer tragenden Holzkonstruktion

Typ	Maße [mm]	Für Dämmstoff-Dicke [mm]	Anzahl/Pak. [St.]	Preis/100 St. [€]
HFS 80	80*6*30	40	200	71,98
HFS 100	100*6*30	60	200	80,48
HFS 120	120*6*30	80	200	90,12
HFS 140	140*6*30	100	200	102,15
HFS 160	160*6*30	120	200	115,38
HFS 180	180*6*30	140	200	131,55
HFS 200	200*6*30	160	200	143,83
HFS 220	220*6*30	180	200	162,21
HFS 240	240*6*30	200	200	183,31

#### ejothem® STRH Schraubbefestiger



- WDVS-Schraubbefestiger für Holzkonstruktionen
- Nach ABG Z-33.47-1581 und ETA-20/0268
- Schraubbefestiger mit verzinkter Stahlschraube zur Befestigung der Holzfaser-Dämmplatten STEICO*protect*/STEICO*protect dry* auf einer tragenden Holzkonstruktion
- Inkl. Dämmstopfen 100 Stück pro Karton

Typ	Maße [mm]	Für Dämmstoff-Dicke [mm]	Anzahl/Pak. [St.]	Preis/100 St. [€]
STRH 80	80*6*60	40	100	78,13
STRH 100	100*6*60	60	100	87,32
STRH 120	120*6*60	80	100	97,82
STRH 140	140*6*60	100	100	110,89
STRH 160	160*6*60	120	100	125,24
STRH 180	180*6*60	140	100	142,79
STRH 200	200*6*60	160	100	156,14
STRH 220	220*6*60	180	100	176,08
STRH 240	240*6*60	200	100	198,99
STRH 260	260*6*60	220	100	204,32
STRH 280	280*6*60	240	100	243,28
STRH 300	300*6*60	260	100	269,36
STRH 320	320*6*60	280	100	283,62
STRH 340	340*6*60	300	100	307,96

## WDVS: Befestiger: Befestiger für STEICO Dämmplatten

**ejothem® STR H Bit**

PG 35



- Montagebit für das Einbringen von Schraubdübeln
- Für oberflächenbündigen Einbau

Typ	Maße [Zoll * mm]	Preis/St. [€]
TX für STR H	25 ¼ * 70	8,57

**ejothem® S1 Universalschraubdübel a)**

PG 35



- Europäisch technische Zulassung ETA 17/0991
- Schraubdübel aus Kunststoff
- Für die Befestigung von STEICO Holzfaser-Dämmplatten im Innenbereich
- auf mineralischen Untergründen
- Zur Montage ist der ejothem® S1 Bit oder das ejothem® S 1 tool zwingend erforderlich (5 Stern)

Typ	Maße [mm]	Für Dämmstoff-Dicke [mm]	Anzahl/Pak. [St.]	Preis/100 St. [€]
S1 short 100	100 * 8 * 60	40	100	58,13
S1 120	120 * 8 * 60	60	100	53,29
S1 140	140 * 8 * 60	80	100	58,60
S1 160	160 * 8 * 60	100	100	64,47
S1 180	180 * 8 * 60	120	100	77,79
S1 200	200 * 8 * 60	140	100	94,84
S1 220	220 * 8 * 60	160	100	111,36
S1 240	240 * 8 * 60	180	100	127,32
S1 260	260 * 8 * 60	200	100	143,31
S1 280	280 * 8 * 60	220	100	168,34
S1 300	300 * 8 * 60	240	100	181,14
S1 320	320 * 8 * 60	260	100	251,10
S1 340	340 * 8 * 60	280	100	291,41
S1 360	360 * 8 * 60	300	100	324,98

**ejothem® S1 Bit**

PG 35



- Montagebit für das Einbringen von Schraubdübeln

Typ	Maße [Zoll * mm]	Preis/St. [€]
IPR 30 (5 Stern) für S1	30 * 89	35,58



WDVS: Befestiger: Befestiger für STEICO Dämmplatten

**ejothem® S1 tool**



**NEU**

- Selbstentkoppelndes Montagewerkzeug zur oberflächenbündigen Montage von ejothem® S1 Schraubdübeln

Anzahl/Pak. [St.]	Preis/St. [€]
1	198,64

**ejothem® STRU Schraubbefestiger**



- WDVS-Universalschraubdübel für mineralische Untergründe
- Nach ABG Z-33.43-1582 und ETA-16/0400
- Universalschraubdübel zur Befestigung der Holzfaser-Dämmplatten
- STEICOprotect / STEICOprotect dry auf mineralischen Untergründen
- Dämmstopfen sind separat zu bestellen

Typ	Maße [mm]	Für Dämmstoff-Dicke [mm]	Anzahl/Pak. [St.]	Preis/100 St. [€]
STRU 115	115 * 6 * 60	60	100	69,61
STRU 135	135 * 6 * 60	80	100	80,15
STRU 155	155 * 6 * 60	100	100	97,09
STRU 175	175 * 6 * 60	120	100	112,64
STRU 195	195 * 6 * 60	140	100	136,72
STRU 215	215 * 6 * 60	160	100	141,43
STRU 235	235 * 6 * 60	180	100	152,06
STRU 255	255 * 6 * 60	200	100	173,51
STRU 275	275 * 6 * 60	220	100	201,14
STRU 295	295 * 6 * 60	240	100	224,70
STRU 315	315 * 6 * 60	260	100	292,97
STRU 335	335 * 6 * 60	280	100	342,98
STRU 355	355 * 6 * 60	300	100	382,98

**ejothem® STR Dämmstopfen**



- Verschlussstopfen aus Polystyrol (EPS)
- Zur Verwendung mit ejothem® STR U
- Für oberflächenbündigen Einbau

Anzahl/Pak. [St.]	Preis/100 St. [€]
500	5,37

**ejothem® STR U 2G Bit**



- Montagebit für das Einbringen von Schraubdübeln

Typ	Maße [Zoll * mm]	Preis/St. [€]
TX für STR U 2G	30 ¼ * 200	26,61

# Holzwerkstoffe

## Plattenwerkstoffe

Weitere Informationen  
unter [steico.com](https://www.steico.com)

### STEICO*isorel* – Standard Holzfaserplatte



PG 18



- Druckstabile Holzfaserplatte für flächige Anwendungen
- Hergestellt im Nassverfahren
- ca. 230 kg/m<sup>3</sup>, λ<sub>D</sub> 0,050
- Andere Formate auf Anfrage

Dicke [mm]	Länge [mm]	Breite [mm]	Kante	Anzahl/Pal. [St.]	Fläche/Pal. [m <sup>2</sup> ]	Preis/m <sup>2</sup> [€]
------------	------------	-------------	-------	-------------------	-------------------------------	--------------------------

#### Formate für vielseitigen Einsatz

8	1.200 <sup>a)</sup>	1.000	stumpf	138	165,600	2,88
10	1.350 <sup>b)</sup>	600	stumpf	228	184,680	3,08
10	2.500 <sup>c)</sup>	1.200	stumpf	114	342,000	3,08
12	2.500 <sup>c)</sup>	1.200	stumpf	95	285,000	3,69
15	2.500 <sup>c)</sup>	1.200	stumpf	76	228,000	4,62
19	1.350 <sup>b)</sup>	600	stumpf	120	97,200	5,85
19	2.500 <sup>c)</sup>	1.200	stumpf	60	180,000	5,85

### STEICO*ivory faced* – Doppellagige Holzfaser-Dämmplatte mit heller Oberfläche

PG 18



- Vielseitig einsetzbare Holzfaser-Dämmplatte
- Besonders helle Oberfläche für sichtbare Anwendungen wie Pinnwände oder Akustikverkleidungen
- Hergestellt im Nassverfahren

Dicke [mm]	Länge [mm]	Breite [mm]	Kante	Anzahl/Pal. [St.]	Fläche/Pal. [m <sup>2</sup> ]	Preis/m <sup>2</sup> [€]
------------	------------	-------------	-------	-------------------	-------------------------------	--------------------------

#### Formate für vielseitigen Einsatz

10	2.440 <sup>d)</sup>	1.220	stumpf	110	184,680	5,00
12	2.440 <sup>d)</sup>	1.220	stumpf	90	267,912	6,00

a) Palettenformat: ca. 1,00\*1,20\*1,30 m; 52 Pal./LKW  
 b) Palettenformat: ca. 1,35\*1,20\*1,30 m; 40 Pal./LKW  
 c) Palettenformat: ca. 2,50\*1,20\*1,30 m; 20 Pal./LKW  
 d) Palettenformat: ca. 2,44\*1,22\*1,3 m, 22 Pal./LKW

Holzwerkstoffe: Plattenwerkstoffe

**STEICO***phaltex* – Bituminierte Holzfaserplatte



- Bituminierte Holzfaserplatte für höchste Beanspruchungen
- Vielseitig einsetzbar
- Hergestellt im Nassverfahren
- ca. 230 kg/m<sup>3</sup>, λ<sub>D</sub> 0,050
- Andere Formate auf Anfrage

Dicke [mm]	Länge [mm]	Breite [mm]	Kante	Anzahl/Pal. [St.]	Fläche/Pal. [m <sup>2</sup> ]	Preis/m <sup>2</sup> [€]
------------	------------	-------------	-------	-------------------	-------------------------------	--------------------------

**Großformate für den vielseitigen Einsatz**

10	2.500 <sup>a)</sup>	1.200	stumpf	114	342,000	3,27
12	2.500 <sup>a)</sup>	1.200	stumpf	95	285,000	3,92
19	2.500 <sup>a)</sup>	1.200	stumpf	60	180,000	6,21

**STEICO***hardboard Typ HB* – Hartfaserplatte



- Hartfaserplatte aus dem Nassverfahren
- Vielseitige Anwendungsbereiche für Bau, Industrie, Verpackungen etc.
- Andere Formate auf Anfrage
- Lieferung nur in vollen LKW Hardboard, keine Mischladungen mit anderen Preisgruppen möglich

Dicke [mm]	Länge [mm]	Breite [mm]	Kante	Anzahl/Pal. [St.]	Fläche/Pal. [m <sup>2</sup> ]	Preis/m <sup>2</sup> [€]
------------	------------	-------------	-------	-------------------	-------------------------------	--------------------------

**Großformate für den vielseitigen Einsatz**

3	2.440 <sup>b)</sup>	1.220	stumpf	150	446,520	3,36
3	2.750 <sup>c)</sup>	1.220	stumpf	150	503,250	3,36
3	3.050 <sup>d)</sup>	1.220	stumpf	150	558,150	3,36
3	2.750 <sup>e)</sup>	1.620	stumpf	150	668,250	3,36

**STEICO***core dry* – Ökologische Türfüllungen

PG 19



- Holzfaser-Dämmplatten als hochwertige Türfüllung
- Für alle Arten von Innen- und Außentüren
- Hergestellt im Trockenverfahren
- ca. 180 kg/m<sup>3</sup>, λ<sub>D</sub> 0,045
- Das Produkt wird von STEICO SE für die Anwendung als Türinnenlage (Bauteil einer Tür) empfohlen und verfügt über keine CE-Kennzeichnung nach Bauproduktenverordnung, BauPVO (EU) 305/2011. Eine Verwendung als Bauprodukt ist nicht zulässig.

Typ	Dicke <sup>f)</sup> [mm]	Länge <sup>g)</sup> [mm]	Breite <sup>h)</sup> [mm]	Anzahl/Pal. [St.]	Fläche/Pal. [m <sup>2</sup> ]	Preis/m <sup>2</sup> [€]
-----	--------------------------	--------------------------	---------------------------	-------------------	-------------------------------	--------------------------

**Standardformat**

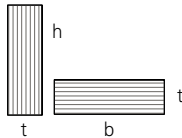
<i>H dry</i>	34	1.950 <sup>i)</sup>	800	34	53,04	14,52
--------------	----	---------------------	-----	----	-------	-------

a) Palettenformat: ca. 2,5\*1,2\*1,22 m; 20 Pal./LKW  
 b) Palettenformat: ca. 2,44\*1,22\*0,6 m; 19 Pal./LKW  
 c) Palettenformat: ca. 2,75\*1,22\*0,6 m; 17 Pal./LKW  
 d) Palettenformat: ca. 3,05\*1,22\*0,6 m; 15 Pal./LKW  
 e) Palettenformat: ca. 2,75\*1,62\*0,6 m; 13 Pal./LKW  
 f) +0,5/-0,3 mm  
 g) +/-2 mm  
 h) +/-3 mm  
 i) Palettenformat: ca. 2,00\*0,80\*1,30 m; 30 Pal./LKW; weitere Formate und Sondermaße auf Anfrage

Weitere Informationen  
unter [steico.com](https://www.steico.com)

## Konstruktion

### Furnierschichtholz (LVL)



Eine Komplettladung besteht aus ca. 38 m<sup>3</sup> pro LKW. Sonderformate, spezielle Qualitäten und Lieferungen besonderer Verpackungseinheiten von STEICO LVL auf Anfrage. (Maximal 90 mm Dicke / 2,50 m Breite / 18,0 m Länge).

#### STEICO LVL R – Furnierschichtholz



- Nach DIN EN 14374, bauaufsichtlich zugelassen gem. aBG Z-9.1-842
- Furnierschichtholz aus Nadelholz-Schäl furnieren
- Für stabförmige Bauteile wie z.B. Balken oder Stützen
- Große Festigkeiten und hoher Widerstand gegen Verformung
- Schlanke Querschnitte mit hoher Dimensionsstabilität
- Bestehend ausschließlich aus Längsfurnierlagen

Dicke t [mm]	Breite b / Höhe h [mm]	Anzahl/Pak. [St.]	Volumen/Pak. [m <sup>3</sup> ]			Preis/m <sup>3</sup> [€]
			Länge [m]			
			9,00	12,00	13,00	

#### Streifenware

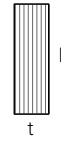
39	240	30		3,370		1.694,00
	300	24		3,370		1.694,00
45	100 <b>NEU</b>	72			4,212	1.694,00
	120 <b>NEU</b>	60			4,212	1.694,00
	160	42		3,629		1.694,00
	200	36		3,888	4,212	1.694,00
	220	30	2,673	3,564		1.694,00
	240	30	2,916	3,888	4,212	1.694,00
	300	24	2,916	3,888	4,212	1.694,00
	360	18	2,624	3,499	3,791	1.694,00
57 <b>NEU</b>	400	18		3,888	4,212	1.694,00
	120	40			3,557	1.694,00
	140	32			3,320	1.694,00
	160	28			3,320	1.694,00
	200	24			3,557	1.694,00
	240	20			3,557	1.694,00
	300	16			3,557	1.694,00
75	240	20		4,320		1.694,00
	300	16	3,240	4,320		1.694,00
	600	8	3,240		4,680	1.694,00

Konstruktion: Furnierschichtholz (LVL)

**STEICO LVL X Rimboard – Randbohle aus LVL X Furnierschichtholz**



- Nach DIN EN 14374, bauaufsichtlich zugelassen gem. aBG Z-9.1-842
- Furnierschichtholz mit Sperrfurnieren
- Vermeidung von Quetschfalten in WDVS Fassaden
- Sichere Lastweiterleitung zwischen den Geschossen
- Ausgezeichnete Dimensionsstabilität
- Verbindungsmittel auch in der Schmalfläche zulässig



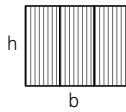
Dicke t [mm]	Höhe h [mm]	Anzahl/Pak. [St.]	Volumen/Pak. [m <sup>3</sup> ]		Preis/m <sup>3</sup> [€]
			Länge [m]		
			12,00		

**Streifenware**

30	220	50	3,960	1.929,00
	240	50	4,320	1.929,00
	300	40	4,320	1.929,00
57	220	20	3,010	1.929,00
	240	20	3,283	1.929,00
	300	16	3,283	1.929,00

**Dienstleistungen Furnierschichtholz LVL und GLVL**

Bezeichnung	Beschreibung	Mindestmenge	Preis
Paketöffnung	Abnahme einzelner Stangen bzw. angebrochener Pakete	1 Stange	40,00 € pro Anbruch abzgl. Rabatt (PG 37) max.120,00 € pro Kommission abzgl. Rabatt (PG 37)


**STEICO *GLVL R* – Verklebte  
Furnierschichtholz-Querschnitte**


PG 33

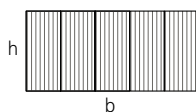


- Bauaufsichtlich zugelassen, Ü-Kennzeichnung AbZ Z-9.1-870
- Verklebte Querschnitte aus STEICO *LVL R*
- Hochbelastbare, trockene und formstabile Bauteile
- Sehr hohe Druckfestigkeit rechtwinklig und parallel zur Faser
- Z.B. für Hauptträger, Unterzüge, Stützen oder Fensterstürze
- Formate bis 400 mm Höhe, 960 mm Breite und 18 m Länge auf Anfrage

Breite b [mm]	Höhe h [mm]	Anzahl/Pak. [St.]	Volumen/Pak. [m <sup>3</sup> ]		Preis/m <sup>3</sup> [€]
			Länge [m]		
			12,00		

**Standardquerschnitte Balkenware**

Breite b [mm]	Höhe h [mm]	Anzahl/Pak. [St.]	Volumen/Pak. [m <sup>3</sup> ]	Preis/m <sup>3</sup> [€]
100	240	12	3,456	2.244,00
	280		4,032	2.244,00
120	120	10	1,728	2.244,00
	160		2,304	2.244,00
	200		2,880	2.244,00
	240		3,456	2.244,00
	280		4,032	2.244,00
160	200	7	2,688	2.244,00
	240		3,226	2.244,00
	280		3,763	2.244,00
200	200	6	2,880	2.244,00
	240		3,456	2.244,00
	280		4,032	2.244,00
240	240	5	3,456	2.244,00
	280		4,032	2.244,00
300	240	4	3,456	2.244,00
	260		3,744	2.244,00
	280		4,032	2.244,00


**STEICO *GLVL R* – Schwelle und Rähm**


PG 33



- Bauaufsichtlich zugelassen, Ü-Kennzeichnung AbZ Z-9.1-870
- Verklebte Querschnitte aus STEICO *LVL R*
- Sehr hohe Druckfestigkeit rechtwinklig zur Faser durch stehende Furnierlagen
- Reduktion des Holzverbrauchs beim Wandständer durch hochleistungsfähige Schwellen/Rähme
- Hochbelastbare, trockene und formstabile Bauteile
- Z.B. für Schwelle/Rähm in der Außen-/Innenwand

Breite b [mm]	Höhe h [mm]	Anzahl/Pak. [St.]	Volumen/Pak. [m <sup>3</sup> ]		Preis/m <sup>3</sup> [€]
			Länge [m]		
			12,00		

**Standardquerschnitte Balkenware**

Breite b [mm]	Höhe h [mm]	Anzahl/Pak. [St.]	Volumen/Pak. [m <sup>3</sup> ]	Preis/m <sup>3</sup> [€]
160	60	35	4,032	2.354,00
200		30	4,320	2.354,00
240		25	4,320	2.354,00
100	80	48	4,608	2.354,00
120		40	4,608	2.354,00
160		28	4,301	2.354,00
180		24	4,147	2.354,00
200		24	4,608	2.354,00
240		20	4,608	2.354,00

Konstruktion: Stegträger

# Stegträger

Weitere Informationen unter [steico.com](http://steico.com)

## STEICOjoist – Trägersystem für Dach, Decke und Wand



- CE - Kennzeichnung nach ETA-20/0995
- Gurtmaterial aus hochfestem Furnierschichtholz
- Leicht, dimensionsstabil, hoch belastbar
- Tragendes Bauteil für hoch gedämmte Konstruktionen als Ergänzung zum STEICO Dämmstoff-Sortiment

Typ <sup>a)</sup>	Breite [mm]	Höhe [mm]	Anzahl/Pak. [St.]	Anzahl/Pak. [lfm]						Preis/lfm [€]	
				Länge [m]							
				7,00	8,00	9,00	10,00	11,00	12,00	13,00	

### Stegträger für den Einsatz als Wandstiel, Dach- und Deckenträger<sup>b) c)</sup>

STEICOjoist SJ45	45	160	43	301	344	387	430	473	516	559	10,07
		200	43	301	344	387	430	473	516	559	10,43
		220	43	301	344	387	430	473	516	559	10,66
		240	43	301	344	387	430	473	516	559	10,87
		300	43	301	344	387	430	473	516	559	11,36
		360	43	301	344	387	430	473	516	559	12,51
STEICOjoist SJ60	60	400	43	301	344	387	430	473	516	559	13,09
		160	33	231	264	297	330	363	396	429	11,98
		200	33	231	264	297	330	363	396	429	12,19
		220	33	231	264	297	330	363	396	429	12,41
		240	33	231	264	297	330	363	396	429	12,64
		280	33	231	264	297	330	363	396	429	13,02
		300	33	231	264	297	330	363	396	429	13,14
		360	33	231	264	297	330	363	396	429	14,27
		400	33	231	264	297	330	363	396	429	14,84
		450	33	231	264	297	330	363	396	429	15,36
STEICOjoist SJ90	90	500	33	231	264	297	330	363	396	429	16,43
		220	23	161	184	207	230	253	276	299	16,49
		240	23	161	184	207	230	253	276	299	17,06
		300	23	161	184	207	230	253	276	299	17,60
		360	23	161	184	207	230	253	276	299	18,38
		400	23	161	184	207	230	253	276	299	18,94
		450	23	161	184	207	230	253	276	299	19,73
500	23	161	184	207	230	253	276	299	20,48		

■ Kurzfristig ab Lager verfügbar; ■ Keine Lagerware – bestellbar ab 5 Paketen (VPE)

Stegträger ohne Stegdämmung



### Dienstleistungen STEICOjoist

Bezeichnung	Beschreibung	Mindestmenge	Preis
Paketöffnung	Abnahme einzelner Stangen bzw. angebrochener Pakete	1 Stange	40,00€/Anbruch abzgl. Rabatt (PG 37) max.120,00€ pro Kommission abzgl. Rabatt (PG 37)
Fixkappung Wandstiele	Rechtwinklige Fixkappung <sup>d)</sup> Mindestlänge 2,00m, max. 4,00m	Abnahme in vollen Verpackungseinheiten in einer Länge	+ 1,00€/lfm abzgl. Rabatt (PG 29)
Trennschnitt paketweise	Kappen voller Pakete (Kappschnitt mit Kettensäge, muss vor Verarbeitung nachgeschnitten werden!)	1 Paket	75,00€/Trennschnitt abzgl. Rabatt (PG 37)
STEICOjoist in Systemlänge	Produktion von nicht lagernden Abmessungen in Systemlänge und Standardhöhe (Längen 7/8/9/10/11/12/13,00m)	5 Pakete (VPE) <sup>e)</sup>	Aufpreis 0,60€/lfm abzgl. Rabatt (PG 29)
STEICOjoist in Sonderhöhe	Produktion vom Standard abweichender Höhen in Systemlänge (Längen 7/8/9/10/11/12/13,00m) 45mm: 160-400mm 60/90mm: 160-500mm	5 Pakete (VPE) <sup>e)</sup>	Preis des nächst höheren Standardträgers + 1,00€/lfm abzgl. Rabatt (PG 29)

a) Stegträger aus STEICO LVL R Furnierschichtholzgurten und NFB Stegmaterial (gem. Konstruktionsheft Stegträger)

b) 10-16 Pak./LKW bei 13 m Länge

c) Weitere Längen bis max. 16m auf Anfrage

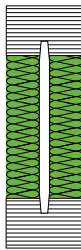
d) Maßgenauigkeit +/- 2 mm

e) Gilt für ungedämmte Träger, für gedämmte Träger gilt die entsprechende Laufmeterzahl

**STEICOjoist (mit Stegdämmung) – Trägersystem für Dach, Decke und Wand**


- CE-Kennzeichnung nach ETA-20/0995
- Gurtmaterial aus hochfestem Furnierschichtholz
- Leicht, dimensionsstabil, hoch belastbar
- Tragendes Bauteil für hoch gedämmte Konstruktionen als Ergänzung zum STEICO Dämmstoff-Sortiment
- Mit Stegdämmung für gewohnten Rechteckquerschnitt

Stegträger mit STEICOflex 036 Stegdämmung



Typ <sup>a)</sup>	Breite [mm]	Höhe [mm]	Anzahl/Pak. [St.]	Anzahl/Pak. [lfm]							Preis/lfm [€]
				Länge [m]							
				7,00	8,00	9,00	10,00	11,00	12,00	13,00	

**Gedämmte Stegträger für den Einsatz als Wandstiel, Dach- und Deckenträger<sup>b) c)</sup>**

STEICOjoist SJ45	45	160	26	182	208	234	260	286	312	338	11,13
		200	26	182	208	234	260	286	312	338	11,46
		220	26	182	208	234	260	286	312	338	11,66
		240	26	182	208	234	260	286	312	338	11,85
		300	26	182	208	234	260	286	312	338	12,29
		360	26	182	208	234	260	286	312	338	13,33
STEICOjoist SJ60	60	400	26	182	208	234	260	286	312	338	13,85
		160	19	133	152	171	190	209	228	247	13,03
		200	19	133	152	171	190	209	228	247	13,22
		220	19	133	152	171	190	209	228	247	13,42
		240	19	133	152	171	190	209	228	247	13,63
		280	19	133	152	171	190	209	228	247	13,97
		300	19	133	152	171	190	209	228	247	14,08
		360	19	133	152	171	190	209	228	247	15,09
		400	19	133	152	171	190	209	228	247	15,61
STEICOjoist SJ90	90	450	19	133	152	171	190	209	228	247	16,32
		500	19	133	152	171	190	209	228	247	17,04
		220	13	91	104	117	130	143	156	169	17,36
		240	13	91	104	117	130	143	156	169	17,87
		300	13	91	104	117	130	143	156	169	18,36
		360	13	91	104	117	130	143	156	169	19,06
		400	13	91	104	117	130	143	156	169	19,57
450	13	91	104	117	130	143	156	169	20,28		
500	13	91	104	117	130	143	156	169	20,95		

■ Kurzfristig ab Lager verfügbar; ■ Keine Lagerware – bestellbar ab 5 Paketen (VPE)

**STEICOflex 036 – Stegdämmung für STEICOjoist**


- Flexible Holzfaser-Dämmmatten für die Stegdämmung
- Für individuellen, bauseitigen Zuschnitt
- Abgabe paletten- und paketweise
- 18 mm für 45 mm Gurtbreite, 25 mm für 60 mm Gurtbreite
- Für 90 mm Gurtbreite bitte 40 mm STEICOflex 036 nutzen ([Seite 15](#))

Dicke [mm]	Länge [mm]	Breite [mm]	Kante	Anzahl/Pal. [St.]	Fläche/Pal. [m <sup>2</sup> ]	Preis/m <sup>2</sup> [€] <sup>d)</sup>	Preis/m <sup>2</sup> [€] <sup>e)</sup>
------------	------------	-------------	-------	-------------------	-------------------------------	--	--

**Handliche Formate (Rechtecke)**

18	1.220	575	stumpf	8 Pak. á 30	168,360	2,79	2,54
25	1.220	575	stumpf	8 Pak. á 23	129,076	3,78	3,44

a) Stegträger aus STEICO LVL R Furnierschichtholzgurten und NFB Stegmaterial (gem. Konstruktionsheft Stegträger)

b) 10 - 16 Pak./LKW bei 13 m Länge

c) Weitere Längen bis max. 16 m auf Anfrage

d) Abnahme paketweise

e) Abnahme palettenweise



Abdichtung: STEICOMulti Abdichtungssystem: Bahnen für den Innenbereich

# Abdichtung

## STEICOMulti Abdichtungssystem

### Bahnen für den Innenbereich

#### STEICOMulti membra 5 – Dampfbremsbahn



- Dampfbremsbahn für Dach-, Wand und Deckenkonstruktionen
- Besonders robust und flexibel
- Extrem hohe Reißfestigkeit
- Geeignet für Einblasdämmung
- Diffusionsfähig,  $s_d$ -Wert 5 m

Länge [m]	Breite [mm]	Gewicht / m <sup>2</sup> [g]	Fläche / Rolle [m <sup>2</sup> ]	Preis / m <sup>2</sup> [€] <sup>a)</sup>	Preis / m <sup>2</sup> [€] <sup>b)</sup>
<b>Rollenware</b>					
50	1.500 <sup>c)</sup>	130	75	2,59	2,32
50	3.000 <sup>d)</sup>	130	150	2,59	2,32

#### STEICOMulti renova – Feuchtevariable Dampfbremsbahn



- Feuchtevariable Dampfbremsbahn für Dach-, Wand und Deckenkonstruktionen
- Besonders robust und flexibel
- Extrem hohe Reißfestigkeit
- Geeignet für Einblasdämmung
- Feuchtevariabel,  $s_d$ -Wert 0,40 - 35 m

Länge [m]	Breite [mm]	Gewicht / m <sup>2</sup> [g]	Fläche / Rolle [m <sup>2</sup> ]	Preis / m <sup>2</sup> [€] <sup>a)</sup>	Preis / m <sup>2</sup> [€] <sup>b)</sup>
<b>Rollenware</b>					
50	1.500 <sup>c)</sup>	110	75	3,55	3,25
50	3.000 <sup>d)</sup>	110	150	3,55	3,25

Weitere Informationen unter [steico.com](http://steico.com)

#### System-Empfehlung Bahnen für den Innenbereich



**STEICOMulti tape P**  
Hochleistungsklebeband mit Kraftpapierträger | [Seite 59](#)



**STEICOMulti tape F**  
Hochleistungsklebeband mit Spezialfolie | [Seite 59](#)



**STEICOMulti connect**  
Dauerelastische Klebe- und Dichtmasse | [Seite 60](#)

a) Einzelabnahme  
 b) Palettenabnahme  
 c) 20 Rollen/Palette (1.500 m<sup>2</sup>)  
 d) 20 Rollen/Palette (3.000 m<sup>2</sup>)

## Abdichtung: STEICOMulti Abdichtungssystem: Bahnen für den Außenbereich

**System-Empfehlung**  
**Bahnen für den Außenbereich**

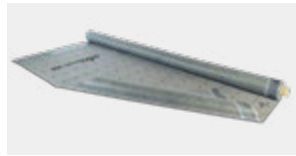
**STEICOMulti nail**  
 Nageldichtband | Seite 61

**STEICOMulti tape F**  
 Hochleistungsklebeband  
 mit Spezialfolie | Seite 59

**STEICOMulti tape black**  
 Hochleistungsklebeband  
 mit Spezialvlies | Seite 59

**STEICOMulti connect**  
 Dauerelastische Klebe- und  
 Dichtmasse | Seite 60

## Bahnen für den Außenbereich

**STEICOMulti UDB – Hochdiffusionsoffene Unterspan-,  
 Unterdeck- und Luftdichtungsbahn**


- 3-lagig, reißfest und flexibel
- 2 integrierte Selbstklebezonen
- Luftdicht und schlagregensichernd
- Hochdiffusionsoffen,  $s_d$ -Wert 0,02 m
- UDB-A, USB-A

Länge [m]	Breite [mm]	Gewicht / m <sup>2</sup> [g]	Fläche / Rolle [m <sup>2</sup> ]	Preis / m <sup>2</sup> [€] <sup>a)</sup>	Preis / m <sup>2</sup> [€] <sup>b)</sup>
-----------	-------------	------------------------------	----------------------------------	--	--

**Rollenware**

50	1.500 <sup>c)</sup>	170	75	3,45	3,15
----	---------------------	-----	----	------	------

**STEICOMulti CAP – Selbstklebende Luftdichtungs-  
 und Witterungsschutzbahn**


- 3-lagig, reißfest und flexibel
- Maximale Sicherheit durch vollflächige Verklebung
- Luftdicht, diffusionsoffen und schlagregensicher
- Funktionsschicht beidseitig mit PP-Faservlies verstärkt
- Extrem hohe Reißfestigkeit
- Hohe Alterungs- und Hitzebeständigkeit
- Freibewitterung bis 3 Monate möglich
- Hochdiffusionsoffen,  $s_d$ -Wert 0,20 m

Länge [m]	Breite [mm]	Gewicht / m <sup>2</sup> [g]	Fläche / Rolle [m <sup>2</sup> ]	Preis / m <sup>2</sup> [€] <sup>a)</sup>	Preis / m <sup>2</sup> [€] <sup>b)</sup>
-----------	-------------	------------------------------	----------------------------------	--	--

**Rollenware**

30	1.500 <sup>d)</sup>	255	45	8,50	8,10
----	---------------------	-----	----	------	------

**STEICOMulti cover 5 – Begehbare, regensichernde  
 Dampfbremsbahn**


- Hervorragende Begehbarkeit auch bei Nässe
- 2 integrierte Selbstklebezonen
- Luftdicht und schlagregensichernd
- Extrem hohe Reißfestigkeit
- Diffusionsfähig,  $s_d$ -Wert 5 m

Länge [m]	Breite [mm]	Gewicht / m <sup>2</sup> [g]	Fläche / Rolle [m <sup>2</sup> ]	Preis / m <sup>2</sup> [€] <sup>a)</sup>	Preis / m <sup>2</sup> [€] <sup>b)</sup>
-----------	-------------	------------------------------	----------------------------------	--	--

**Rollenware**

50	1.500 <sup>c)</sup>	150	75	3,25	2,98
----	---------------------	-----	----	------	------

a) Einzelabnahme  
 b) Palettenabnahme  
 c) 20 Rollen/Palette (1.500 m<sup>2</sup>)  
 d) 24 Rollen/Palette (1.080 m<sup>2</sup>)

Abdichtung: STEICOMulti Abdichtungssystem: Kleb- und Dichtstoffe

## Kleb- und Dichtstoffe

### STEICOMulti tape P – Hochleistungsklebeband mit Kraftpapierträger



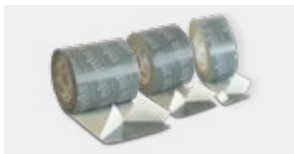
- Zur Stoß- und Anschlussverklebung im STEICO Bahnsystem und auf Holzwerkstoff-Platten
- Hochalterungsbeständiger lösemittelfreier Haftklebstoff
- Von Hand reißbar
- Stabiler Kraftpapierträger
- Pflaster ideal zum Schließen von Einblaslöchern

Länge [m]	Breite [mm]	Pflaster [mm]	Anzahl/Rolle [Pflaster]	Anzahl/Pak. [St.]	Preis/St. [€]
40	60			10	26,40

Lieferung auf Rolle mit gestanzten Pflastern

40	200	180*180	222	1	129,50
----	-----	---------	-----	---	--------

### STEICOMulti tape F – Hochleistungsklebeband mit Spezialfolie



- Zur Fugen-, Stoß- und Anschlussverklebung des STEICO Bahnsystems, von STEICO Holzfaserverplatten in Kombination mit STEICOMulti primer und STEICOfix Unterfensterbank
- Hochalterungsbeständiger lösemittelfreier Haftklebstoff
- Extrem hohe UV- und Witterungsbeständigkeit
- Ab -10 °C verarbeitbar
- Flexibler Spezialfolienträger
- Geschlitztes Trennpapier erleichtert Eckverklebungen

Länge [m]	Breite [mm]	Schlitzung Trennpapier [mm]	Anzahl/Pak. [St.]	Preis/St. [€]
25	60		10	19,85

Lieferung auf Rolle mit geschlitztem Trennpapier

25	60	20/40	10	26,55
25	100	50/50	6	38,00
25	150	75/75	4	65,00

### STEICOMulti tape black – Hochleistungsklebeband mit Spezialvlies



- Zur Stoß- und Anschlussverklebung bei STEICOuniversal black
- Hochalterungsbeständiger lösemittelfreier Haftklebstoff
- Extrem hohe UV- und Witterungsbeständigkeit
- Ab -10 °C verarbeitbar
- Überputzbarer Vliesträger
- Geschlitztes Trennpapier erleichtert Eckverklebungen

Länge [m]	Breite [mm]	Schlitzung Trennpapier [mm]	Anzahl/Pak. [St.]	Preis/St. [€]
25	70	20/50	8	29,30
	140	50/20/70	4	58,70

## Abdichtung: STEICOMulti Abdichtungssystem: Kleb- und Dichtstoffe

**STEICOMulti primer – Lösemittelfreier Haftgrundvermittler**


PG 34



- Einsetzbar im Innen- und Außenbereich
- Zur Haftvermittlung/Haftverbesserung von Verklebungen mit STEICOMulti tape auf verschiedenen saugfähigen, mineralischen Untergründen sowie Holz und Holzwerkstoffen
- Schnelle Abluftzeit
- Starke Tiefenwirkung
- Ab -10 °C verarbeitbar
- Praktische Spenderflasche

Lieferform	Gewicht / St. [g]	Anzahl / Pak. [St.]	Preis / St. [€]
------------	-------------------	---------------------	-----------------

**Lieferung in handlichen Kartons**

Flasche mit Dispenser	1.000	6	24,90
-----------------------	-------	---	-------


**STEICOMulti connect – Dauerelastische Klebe- und Dichtmasse**


PG 34



- Einsetzbar im Innen- und Außenbereich
- Für alle Anschlussbereiche des STEICO Bahnsystems und angrenzende Bauteile
- Lösemittelfrei
- Tropft nicht ab
- Extrem hohe Klebkraft
- Auch bei Dachsanierung von außen einsetzbar
- Frostbeständig

Lieferform	Größe [ml]	Anzahl / Pak. [St.]	Preis / St. [€]
------------	------------	---------------------	-----------------

**Lieferung in handlichen Kartons**

Schlauchbeutel	600	12	15,40
Kartuschen	310	12	9,05


**STEICOMulti fill – Dauerelastischer Fugendichtstoff**


PG 34



- Einsetzbar im Innen- und Außenbereich
- Für Fugenbreiten bis max. 6 mm, auch als Reparaturkleber
- Lösemittelfrei
- Sehr gute Hafteigenschaften
- Auch auf feuchten Untergründen
- Überputzbar / UV-stabil

Lieferform	Größe [ml]	Anzahl / Pak. [St.]	Preis / St. [€]
------------	------------	---------------------	-----------------

**Lieferung in handlichen Kartons**

Kartuschen	310	12	14,80
------------	-----	----	-------

## Abdichtung: STEICOMulti Abdichtungssystem: Kleb- und Dichtstoffe

### STEICOMulti Abdichtungssets



- Kleinverbraucher-Sortiment für die Abdichtung im Innen- und Außenbereich
- Enthält alle notwendigen Produkte für die Abdichtung von kleineren Bauvorhaben

Anwendung	Anzahl/Pak. [St.]	Inhalt	Preis/St. [€]
Innenbereich	1	2 Rollen STEICOMulti tape P, 60 mm * 40 m 1 Rolle STEICOMulti tape F, 60 mm * 25 m 3 Kartuschen STEICOMulti connect, 310 ml	112,00
Außenbereich	1	2 Rollen STEICOMulti tape F, 100 mm * 25 m 1 Flasche STEICOMulti primer, 1.000 ml	112,00

### STEICOMulti nail – Nageldichtband



- Zusätzliche Dichtungsmaßnahme für die Konterlatte bei Einsatz einer Behelfsdeckung mit STEICOMulti UDB / STEICOSafe
- Einseitig klebend
- Alterungsbeständig
- Hohe Elastizität
- Dauerhaft regensichernd

Länge [m]	Breite [mm]	Anzahl/Pak. [St.]	Preis/St. [€]
-----------	-------------	-------------------	---------------

Lieferung in handlichen Kartons

30	50	10	18,00
----	----	----	-------

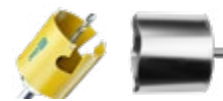
### STEICO Verschlussstopfen



- Verschlussstopfen für den sicheren Verschluss von Einblasöffnungen und Verschraubungslöchern, z.B. bei der Montage geschlossener Holzelemente
- Sicherer Verschluss durch passgenaue Form
- Schnell und einfach zu verarbeiten
- Überputzbar

Dicke [mm]	Durchmesser [mm]	Anzahl/Pak. [St.]	Preis/St. [€]
35	50	100	1,35
	68	100	1,45
	105	60	1,66
	120	50	1,78

### System-Empfehlung STEICO Verschlussstopfen



Umfangreiches Bohrkronen-Sortiment | [Seite 65](#)

## Weitere Abdichtungsprodukte

### STEICOMulti box – Abdichtungssystem für gängige Installationen



PG 34



- Abdichtungssystem für die Montage aller gängigen Elektroinstallationen in Holzrahmenbauwänden ohne Installationsebene
- Bietet Platz für bis zu 3 Hohlwand-Gerätedosen (T bis 62 mm)
- Kann bei Bedarf beliebig erweitert werden

Tiefe [mm]	Länge [mm]	Breite [mm]	Inhalt	Anzahl/Pak. [St.]	Preis/Pak. [€]
------------	------------	-------------	--------	-------------------	----------------

#### Lieferung in handlichen Kartons

65	260	125	<b>1 Installationsbox</b> + je 1 Dichtstopfen DN 20 und DN 32 + je 1 Leerrohr 1,30 m DN 20 und 1,30 m DN 32 + 1 GD22 Durchführungsmanschette Ø 25 - 32 mm + 1 GD21 Durchführungsmanschette Ø 15 - 22 mm	1	49,75 <sup>a)</sup>
----	-----	-----	---	---	---------------------

### STEICO Fugendichtband



PG 36



- Selbstklebendes, vorkomprimiertes Fugendichtband
- Mit imprägnierter Seitenfläche zur schlagregendichten Abdichtung von Anschlussfugen
- Vollimprägniert nach DIN 18542 BG1

Farbton	Typ	Länge/Rolle [m]	Breite [mm]	Anzahl/Pak. [St.]	Preis/lfm [€]
---------	-----	-----------------	-------------	-------------------	---------------

#### Lieferung in handlichen Kartons

Anthrazit	15 / 2-6	18	15	10	1,70
	15 / 5-12	9	15	10	3,45

### STEICO Hartfaserstreifen



PG 34



- Zusatzsicherung beim Einsatz von Einblasdämmung und der Verwendung von Dampfbrems- / Luftdichtungsbahnen
- Zusatzsicherung an der Sparrenflanke bei der Berg- und Talverlegung von Dampfbremsbahnen
- Montage mit Schlagtacker möglich

Länge [mm]	Breite [mm]	Dicke [mm]	Anzahl/Pak. [St.]	Preis/lfm [€]
------------	-------------	------------	-------------------	---------------

#### Lieferung in handlichen Paketen

1.200	50	2,8	25	0,58
-------	----	-----	----	------

a) Preis zuzüglich Versandkosten

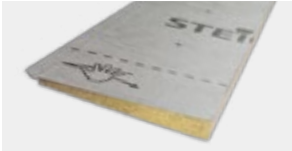
Abdichtung: STEICOMulti Abdichtungssystem: Holzfaser-Dämmkeil für Fensterbänke

## Holzfaser-Dämmkeil für Fensterbänke

### STEICOfix – Holzfaser-Dämmkeil für Fensterbänke



PG 34



- Hydrophobierte Holzfaser-Dämmplatte mit aufkaschierter Funktionsbahn
- Zur Montage unter Fensterbänken als zweite wasserführende Ebene bei hinterlüfteten Fassaden
- Abgabe nur in vollen Verpackungseinheiten

Dicke [mm]	Länge [mm]	Breite [mm]	Anzahl/Pak. [St.]	Anzahl/Pak. [lfm]	Preis/lfm [€]
------------	------------	-------------	-------------------	-------------------	---------------

#### Handliche Formate (Keilform), z.B. für die Baustellenmontage

20 (8)	1.350	100	10	13,5	16,35
20 (8)	1.350	140	10	13,5	16,13
20 (8)	1.350	180	10	13,5	18,80
25 (8)	1.350	200	10	13,5	28,41
30 (8)	1.350	260	10	13,5	30,24

### System-Empfehlung STEICOfix



**STEICOMulti tape F**  
 Hochleistungsklebeband mit Spezialfolie | [Seite 59](#)



**STEICOMulti fill**  
 Dauerelastischer Fugendichtstoff | [Seite 60](#)

## Werkzeuge

### Schneiden und bohren

#### STEICO *isoflex cut combi* – Schneidetechnik für flexible und druckfeste Dämmstoffe

PG 38



- Variabel einsetzbares Schneidesystem für STEICO Holzfaser-Dämmstoffe
- Schneller, präziser und einfacher Zuschnitt
- Inklusive Bosch Schwertsäge GFZ 16-35 AC und Wellenschliffmesser TF350 WM

Senkrechte Schnittlänge [mm]	Preis / St. [€]
1.380	auf Anfrage

#### STEICO *Dämmstoffsäge*

PG 38



- Zum einfachen Schneiden von flexiblen Dämmmatten
- Ideal zum Schneiden von STEICO *flex 036* und STEICO *flex 038*
- Inkl. Schärfer für Wellenschliffsägen

Lieferform	Preis / St. [€]
Einzel verpackt	45,45

#### STEICO *trim*

PG 38



- Einfache aber effiziente Schneidehilfe zum Schneiden flexibler Dämmstoffe
- Empfohlen als Ergänzung zur Steico *Dämmstoffsäge* oder anderer Dämmstoffmesser, sowie beim Zuschnitt mittels Stichsäge

Anzahl / Pak. [St.]	Preis / St. [€]
1	39,00



Werkzeuge: Schneiden und bohren

**Bohrkronen/Lochsägen**

PG 38

Typ	Beschreibung / Einsatzgebiet	Bohrloch Ø [mm]	Verwendung	Preis / St. [€]
 Zentrierbohrer <b>NEU</b>	<ul style="list-style-type: none"> <li>Zentrierbohrer passend für Bohrkronen BK 75/105/121</li> <li>Schneller Wechsel zwischen Bohrkronen unterschiedlicher Durchmesser</li> <li>Einfaches Entfernen des Bohrkerns</li> <li>Spannschaft-Ø 10 mm</li> </ul>		Passend für Bohrkronen BK 75/105/121	34,50
 Bohrkronen BK 75/105/121 (ohne Zentrierbohrer)	<ul style="list-style-type: none"> <li>Holzfaserverleimplatten aus dem Nass- und Trockenverfahren</li> <li>Vollholz, Furnierschichtholz, OSB, Spanplatten, beschichtete Holzplatten, Gipskartonplatten, usw.</li> </ul>	75	Harte Holzwerkstoffplatten, Holzfaserverleimplatten im Nass- und Trockenverfahren	62,00
		105		84,00
		121		123,00
 Bohrkronen BK dry (kein Zentrierbohrer notwendig)	<ul style="list-style-type: none"> <li>Holzfaserverleimplatten aus dem Trockenverfahren</li> <li>Der Bohrkern kann als Verschlussstopfen wiederverwendet werden.</li> <li>Mit praktischem Auswurfsystem</li> </ul>	106,5	Trockenverfahrensplatten	330,00

**System-Empfehlung Bohrkrone/Lochsäge**



**STEICO Verschlussstopfen** für den sicheren Verschluss von Einblasöffnungen und Verschraubungslöchern | [Seite 61](#)



**STEICOmultipaper tape P** Hochleistungsklebeband mit Kraftpapierträger | [Seite 59](#)

# Verkaufshilfen

## Verkaufsregale

### STEICOm<sup>ulti</sup> Verkaufsregal Standard

PG 34



- Shop-in-Shop Verkaufsregal aus stabilem, hochwertigem Furnierschichtholz
- Einspielen von Produkt- und Beratungsvideos über optionalen Vorführmonitor

Ausrichtung auf Endverbraucher:

- Geringe Stellfläche
- Übersichtliche Präsentation der wichtigsten Produkte

Lieferform	Höhe [mm]	Breite [mm]	Tiefe [mm]	Inhalt	Preis/St. [€]
Verkaufsregal Standard <sup>a)</sup>	2.300	1.230	480	1 Verkaufsregal	550,00
Sortiment				1 Karton STEICOm <sup>ulti</sup> primer 1 Karton STEICOm <sup>ulti</sup> tape F 60 1 Karton STEICOm <sup>ulti</sup> tape F 100 1 Karton STEICOm <sup>ulti</sup> tape F 150 1 Karton STEICOm <sup>ulti</sup> tape P 60 2 Karton STEICOm <sup>ulti</sup> connect 310 ml 1 Karton STEICOm <sup>ulti</sup> fill je 1 Starterpaket innen und außen 2 Rollen STEICOm <sup>ulti</sup> membra 5 2 Rollen STEICOm <sup>ulti</sup> renova 2 Rollen STEICOm <sup>ulti</sup> UDB	3.026,70
Optionaler Vorführmonitor					180,00

a) Bei erstmaliger Bestellung des Sortimentes ist das dazugehörige Verkaufsregal kostenfrei.

## Verkaufshilfen: Gerüstplanen

### STEICOMulti Verkaufsregal Profi

PG 34



- Shop-in-Shop Verkaufsregal aus stabilem, hochwertigem Furnierschichtholz
  - Einspielen von Produkt- und Beratungsvideos über optionalen Vorführmonitor
- Ausrichtung auf Profiverarbeiter:
- Präsentation ganzer Kartons
  - Optimierte Warenhaltung

Lieferform	Höhe [mm]	Breite [mm]	Tiefe [mm]	Inhalt	Preis/St. [€]
Verkaufsregal Profi <sup>a)</sup>	2.300	1.785	480	1 Verkaufsregal	730,00
Sortiment				3 Karton STEICOMulti primer 3 Karton STEICOMulti tape F 60 3 Karton STEICOMulti tape F 100 3 Karton STEICOMulti tape F 150 3 Karton STEICOMulti tape P 60 3 Karton STEICOMulti connect 310 ml 1 Karton STEICOMulti connect 600 ml 3 Karton STEICOMulti fill je 2 Starterpakete innen und außen 2 Rollen STEICOMulti membra 5 2 Rollen STEICOMulti renova 2 Rollen STEICOMulti UDB	6.099,10
Optionaler Vorführmonitor					180,00

## Gerüstplanen

### STEICO Gerüstplanen

PG 38



- 300 g/m<sup>2</sup> Meshgewebe
- Einseitig bedruckt, 3 Motive zur Auswahl
- Randverstärkt
- Rundum alle 50 cm mit 12 mm Ösen
- Ohne Zubehör

Motiv	Beschreibung	Länge [mm]	Breite [mm]	Preis/St. [€]
-------	--------------	------------	-------------	---------------

#### Handliche Formate, z.B. für die Baustellenmontage

	STEICOprotect 037 Fassadendämmung aus natürlicher Holzfaser	2.050	2.050	90,00
	Ökologische Einblasdämmung aus Holzfaser und Zellulose	2.050	2.050	90,00
	STEICO Bausystem Umweltfreundliche Dämmsysteme aus natürlicher Holzfaser	2.050	2.050	90,00

## Musterhäuser

### STEICO Musterhäuser

**PG 38**


- Die STEICO Musterhäuser zeigen typische Konstruktionslösungen mit dem STEICO Bausystem (Dach, Wand, Decke, Boden) und sind hilfreiche Begleiter, insbesondere für die Bauherrenberatung.

Typ	Beschreibung	Breite [mm]	Höhe [mm]	Tiefe [mm]	Preis/St. [€]
-----	--------------	-------------	-----------	------------	---------------

#### Handliche Größen für die Bauherrenberatung

Sanierung	Gewicht ca. 30 kg, gelagert auf 4 stabilen Bockrollen (2 Stück feststellbar). Zweiteilige Ausführung, Dachteil kann für leichteren Transport abgenommen werden.	1.250	1.750	300	675,00
Neubau		1.250	1.750	300	675,00

Lieferhinweise

# Lieferhinweise für alle Produkte

Deutschland/Österreich	Ausland (EU)
<ul style="list-style-type: none"> <li>Nettopreise ggf. zzgl. MwSt.</li> <li>Abnahme in ganzen bzw. halben LKW-Ladungen; kleinere Mengen auf Anfrage möglich</li> <li>Das Mitführen eines Gabelstaplers ist gesondert zu vereinbaren; die Kosten betragen pauschal 265,00 € abzgl. Rabatt</li> <li>Zwei Entladestellen im Umkreis von 100 km pro LKW-Ladung sind im Preis inbegriffen; jede weitere Entladestelle wird mit 100,00 € pauschal abzgl. Rabatt berechnet; jeder weitere Frachtkilometer mit 2,08 €/km abzgl. Rabatt</li> <li>Sonderformate auf Anfrage</li> </ul>	<ul style="list-style-type: none"> <li>Preise unverzollt, unbesteuert</li> <li>Abnahme in kompletten LKW-Ladungen</li> <li>Österreich/Schweiz: zwei Entladestellen im Umkreis von 100 km pro LKW-Ladung sind im Preis inbegriffen; jeder weitere Frachtkilometer wird mit 2,08 €/km abzgl. Rabatt abgerechnet</li> <li>Sonderformate auf Anfrage</li> <li>Lieferbedingungen für STEICO <i>LVL</i> auf Anfrage</li> </ul>
<p><b>Zubehörprodukte (PG 34) ab Werk:</b></p> <ul style="list-style-type: none"> <li>ab ≥ 20 Verpackungseinheiten können alle Artikel der PG 34 versandkostenfrei auf einem LKW zusammen mit Dämmstoffen und/oder konstruktiven Produkten ausgeliefert werden</li> </ul>	<p><b>Zubehörprodukte (PG 34) ab Werk:</b></p> <ul style="list-style-type: none"> <li>ab ≥ 20 Verpackungseinheiten können alle Artikel der PG 34 versandkostenfrei auf einem LKW zusammen mit Dämmstoffen und/oder konstruktiven Produkten ausgeliefert werden</li> </ul>
<p><b>Zubehörprodukte (PG 34,35,36,38) ab Logistikkammer:</b></p> <ul style="list-style-type: none"> <li>Lieferkostenpauschale:                             <ul style="list-style-type: none"> <li>&lt; 100 € netto Warenwert – 20,00 € Fracht abzgl. Rabatt (PG 37)</li> <li>&lt; 700 € netto Warenwert – 40,00 € Fracht abzgl. Rabatt (PG 37)</li> <li>ab 700 € netto Warenwert – frachtfrei</li> </ul> </li> <li>für Mehrfachzustellung bei Nichtantreffen berechnen wir 45,00 € netto / Anfahrt</li> <li>falls telefonisches Aviso gewünscht, berechnen wir dieses mit 12,50 € netto</li> <li>keine Warenrücknahme möglich</li> </ul>	<p><b>Zubehörprodukte (PG 34,35,38) ab Logistikkammer:</b></p> <ul style="list-style-type: none"> <li>Lieferkostenpauschale:                             <ul style="list-style-type: none"> <li>&lt; 100 € netto Warenwert – 45,00 € Fracht abzgl. Rabatt (PG 37)</li> <li>&lt; 1500 € netto Warenwert – 70,00 € Fracht abzgl. Rabatt (PG 37)</li> <li>ab 1500 € netto Warenwert – frachtfrei</li> </ul> </li> <li>für Mehrfachzustellung bei Nichtantreffen berechnen wir 45,00 € netto / Anfahrt</li> <li>falls telefonisches Aviso gewünscht, berechnen wir dieses mit 12,50 € netto</li> <li>keine Warenrücknahme möglich</li> </ul>
<p><b>Zusätzlich gilt für Secure-Produkte (PG 36):</b></p> <ul style="list-style-type: none"> <li>Anlieferung auf Europaletten</li> <li>Berechnung je Palette mit 18,00 €</li> <li>Tausch oder Rücknahme der Europalette nicht möglich</li> </ul>	<p><b>Secure-Produkte (PG 36):</b></p> <ul style="list-style-type: none"> <li>auf Anfrage möglich – Frachtkosten werden gesondert berechnet</li> </ul>

Allgemeiner Hinweis zur Lieferkostenpauschale:

Zum Berechnen der Frachtfreigrenze zählen ausschließlich Artikel der PG 34,35,36,38.

**Hinweis**

Rücknahme von Putz, Farben und Zubehör ist nicht möglich.

Bitte beachten Sie die technischen Datenblätter, die Sicherheitsdatenblätter und die Verarbeitungshinweise zu unseren Produkten.

**AGB-Hinweis**

Es gelten ausschließlich die Verkaufs- und Lieferbedingungen der STEICO SE.

Die Verkaufs- und Lieferbedingungen sind unter [steico.com/download](https://www.steico.com/download) auf der deutschsprachigen Internetseite (Klick auf die Deutschlandfahne) im Menüpunkt „Preislisten und AGBs“ erhältlich oder werden auf Wunsch übersandt.

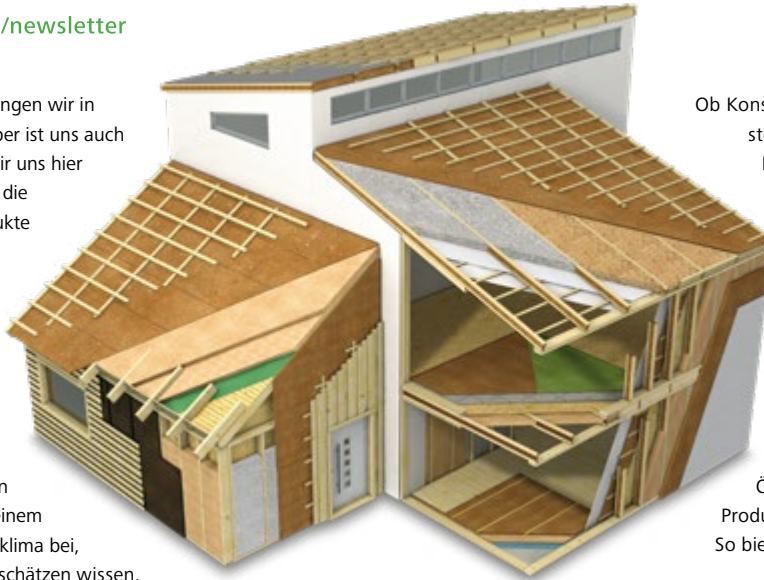
## Glossar

b.....	Breite	m <sup>2</sup> .....	Quadratmeter
Ep.....	Einzelverpackung	m <sup>3</sup> .....	Kubikmeter
Gew.....	Gewicht	N+F.....	Nut und Feder
h.....	Höhe	PG .....	Preisgruppe
l.....	Länge	Pak. ....	Paket
L.....	Liter	Pal. ....	Palette
lfm.....	laufender Meter	SJ.....	STEICO <i>joist</i>
LVL .....	Laminated Veneer Lamber	St.....	Stück
m.....	Meter	t .....	Dicke
mm.....	Millimeter	Ø .....	Durchmesser





80% unseres Lebens verbringen wir in geschlossenen Räumen. Aber ist uns auch immer bewusst, mit was wir uns hier umgeben? STEICO hat sich die Aufgabe gestellt, Bauprodukte zu entwickeln, die die Bedürfnisse von Mensch und Natur in Einklang bringen. So bestehen unsere Produkte aus nachwachsenden Rohstoffen ohne bedenkliche Zusätze. Sie helfen, den Energieverbrauch zu senken und tragen wesentlich zu einem dauerhaft gesunden Wohnklima bei, das nicht nur Allergiker zu schätzen wissen.



Ob Konstruktionsmaterialien oder Dämmstoffe, STEICO Produkte tragen eine Reihe angesehener Qualitätssiegel. So gewährleisten die PEFC-Zertifikate eine verantwortungsvolle Nutzung des Rohstoffs Holz. Das anerkannte Prüfsiegel des IBR® (Institut für Baubiologie Rosenheim) bestätigt STEICO Holzfaser-Dämmstoffen, dass sie baubiologisch unbedenklich sind. Auch bei unabhängigen Untersuchungen wie denen des ÖKO-TEST Verlags schnitten STEICO Produkte regelmäßig mit „sehr gut“ ab. So bietet STEICO Sicherheit und Qualität für Generationen.

## Das natürliche Dämm- und Konstruktionssystem für Sanierung und Neubau – Dach, Decke, Wand und Boden.



Nachwachsende Rohstoffe ohne schädliche Zusätze



Hervorragender Kälteschutz im Winter



Exzellenter sommerlicher Hitzeschutz



Spart Energie und steigert den Gebäudewert



Regensichernd und diffusions-offen



Guter Brandschutz



Erhebliche Verbesserung des Schallschutzes



Umweltfreundlich und recycelbar



Leichte und angenehme Verarbeitung



Wohngesundheit



Strenge Qualitätskontrolle



Aufeinander abgestimmtes Dämm- und Konstruktionssystem



Das Naturbausystem

Ihr STEICO Partner

www.steico.com