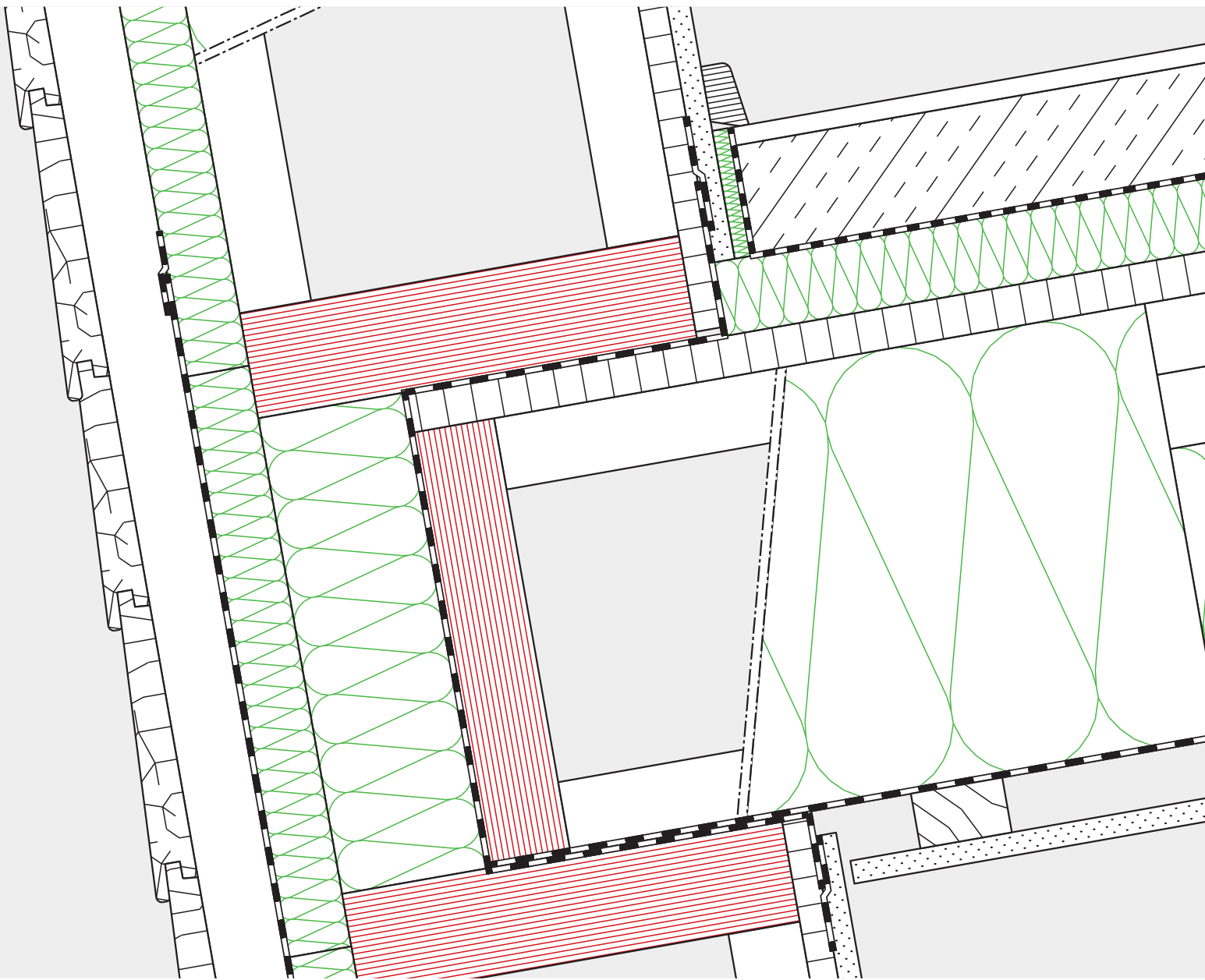
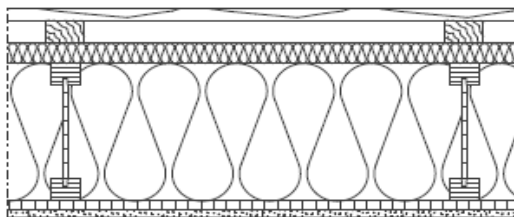


Detailkatalog

Vorhangfassade Holzbau



STEICO Detailkatalog - Inhaltsverzeichnis



	Allgemeiner Wandaufbau	Seite 4
<u>Regelquerschnitt</u>		
HRB-AW-0.10-H.OG	Regelquerschnitt	Seite 5
<u>Sockel</u>		
HRB-AW-1.10-H.OG	Sockel - VHF bis ca. UK Schwelle - Gehbelag	Seite 6
HRB-AW-1.20-H.OG	Sockel - VHF bis ca. UK Schwelle - Kiesbett	Seite 7
HRB-AW-1.30-H.OG	Sockel - VHF mind. 5 cm über GOK (Kiesbett) - Sockelsprung - Sockelsprung - V1	Seite 8
HRB-AW-1.31-H.OG	Sockel - VHF mind. 5 cm über GOK (Kiesbett) - Sockelsprung - V2	Seite 9
HRB-AW-1.40-H.OG	Sockel - UK Schwelle mind. 5 cm über GOK (Kiesbett) - V1	Seite 10
HRB-AW-1.41-H.OG	Sockel - UK Schwelle mind. 5 cm über GOK (Kiesbett) - V2	Seite 11
HRB-AW-1.50-H.OG	Sockel - Ebenerdiger Austritt, Gitterrost (Terrasse) - V1	Seite 12
HRB-AW-1.51-H.OG	Sockel - Ebenerdiger Austritt, Gitterrost (Terrasse) - V2	Seite 13
<u>Außenwand / Systemübergänge</u>		
HRB-AW-2.10-H.OG	AW - Übergänge - Elementstoß vertikal	Seite 14
HRB-AW-2.20-H.OG	AW - Außenecke	Seite 15
<u>Rollo</u>		
HRB-AW-3.10-H.OG	Rollo - Fenster - mit Laibungsplatte (System D&M)	Seite 16
HRB-AW-3.11-H.OG	Rollo - Fenster - stehender Fenstersturz (System D&M)	Seite 17
HRB-AW-3.12-H.OG	Rollo - Fenster - Fenstersturz aus STEICO GLVL R	Seite 18
HRB-AW-3.13-H.OG	Rollo - Fenster - Unterer Anschluss (System D&M)	Seite 19
<u>Decke / Systemübergänge</u>		
HRB-AW-4.10-H.OG	Decke - Übergänge - Hinterlüfteten Fassade (Nur Protect)	Seite 20
<u>Dach / Systemübergänge</u>		
HRB-AW-5.10-H.OG	Dach - Übergänge - Traufe, Vollholzsparren mit Stellbrett	Seite 21
HRB-AW-5.20-H.OG	Dach - Übergänge - Ortgang, sichtbarer Vordachsparren	Seite 22
HRB-AW-5.30-H.OG	Dach - Ortgang, mit Abschlussholz (Elementfertigung)	Seite 23
HRB-AW-5.40-H.OG	AW - Übergänge - Anschluss an Flachdach	Seite 24
	Zeichenerklärung der Schraffuren	Seite 25

STEICO Detailkatalog - Inhaltsverzeichnis

Aufbau der Detailnummern

Bauteil	
AW	Außenwand
GAW	Gebäudeabschlusswand
SD	Steildach
FD	Flachdach
TRW	Trennwand (Bayern GK 1+2)

Bereich/Anschlussituation	
1	Sockel
2	Außenwand
3	Fenster / Türen
4	Geschossdecke
5	Dach
6	Innenwand
7	Sonderausführungen
0	Allgemeines/Regelquerschnitt

Bauweise	
HRB	Holzrahmenbau
MHHU	Massivholz Holz UK
MH	Massivholz gedübelt
MWHU	Mauerwerk Holz UK
MWG	Mauerwerk geklebt und gedübelt
ADD	Dach mit Aufdachdämmung
ZSD	Dach mit Zwischensparrendämmung
MI	Mauerwerk mit Innendämmung

HRB - AW - 1 - 1 1 1 - P - X X

Seite 1	
P	WDVS
H	Hinterlüftete Fassade / Dach
K	Klinkerfassade
A	Altputz

Fortlaufende Nummer	
1	
2	
3	
...	

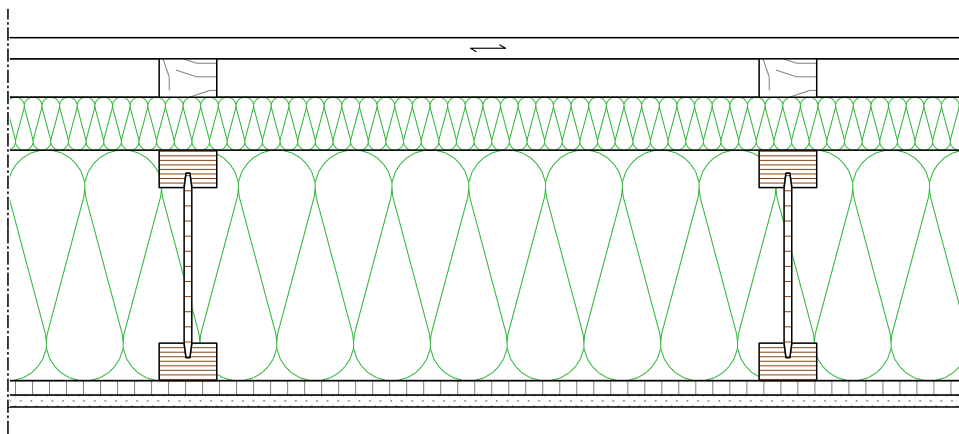
Seite 2 Schicht 1	
O	OSB
D	Dampfbremse + Lattung
G	Gipsfaserplatte
I	Installationsebene
W	innere Wärmedämmung

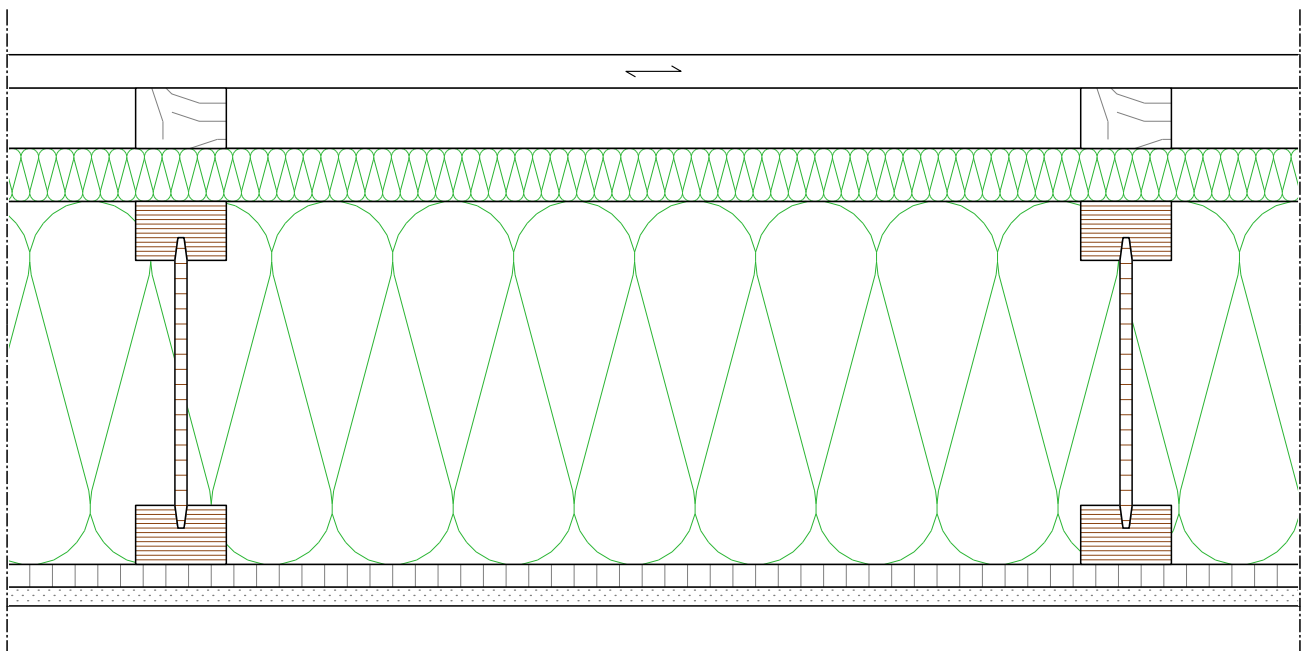
Seite 2 Schicht 2	
O	OSB
G	Gipsfaserplatte
P	Putzsystem

Holzrahmenbau Vorhangfassade

Wandaufbau (von außen nach innen):


Nr.	Material	Dicke [mm]
1	Fassadenschalung, horizontal	22
2	Konterlattung	40
3	STEICOuniversal/STEICOuniversal dry	35
4	STEICOjoist + STEICOflex 036/ STEICOzell/ STEICOfloc	240
5	OSB	15
6	Gipsplatte Typ A	12.5



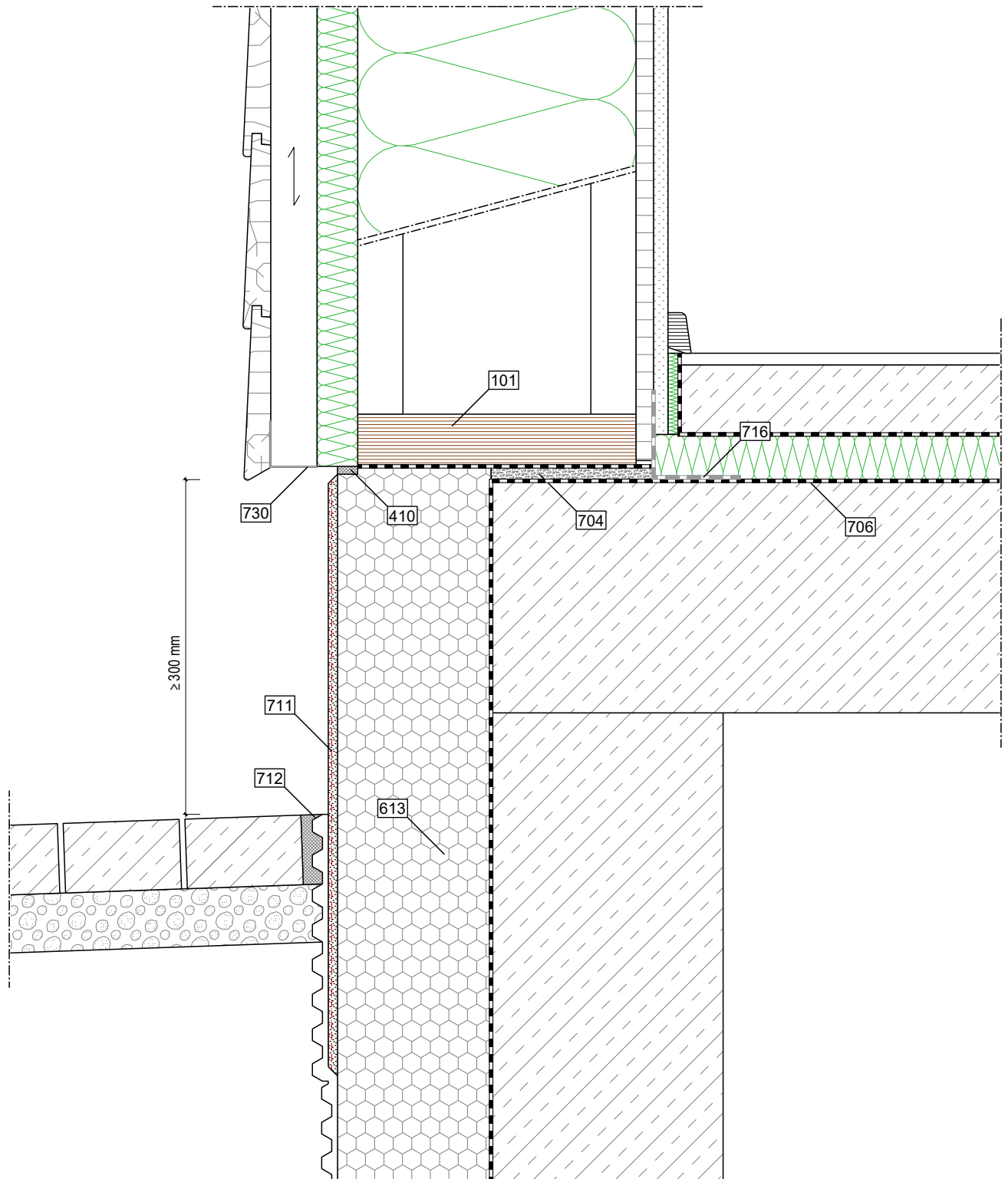


	Außen / Oben	Konstruktion	Innen / Unten
Aufbau Wand	- Fassadenschalung, horizontal - Konterlattung	- STEICOuniversal/STEICOuniversal dry - STEICOjoist + STEICOflex/ STEICOzell/ STEICOfloc - OSB	- Gipsfaserplatte
Legende			

Wichtiger Hinweis: Die vorstehende Abbildung stellt lediglich einen Planungsvorschlag dar. Anwendbarkeit, Vollständigkeit und Übereinstimmung mit dem jeweils geltenden Stand der Technik sind vom Verarbeiter / Kunden eigenverantwortlich zu prüfen. In keinem Fall kann dieser Planungsvorschlag individuelle planerische Detailvorgaben ersetzen.


Detailname: Regelquerschnitt	Stand: 04.04.2024	 STEICO SE Otto-Lilienthal-Ring 30 D - 85622 Feldkirchen www.steico.com
Detailnummer: HRB-AW-0.10-H.OG	Maßstab: 1:5	

STEICO Leitdetails

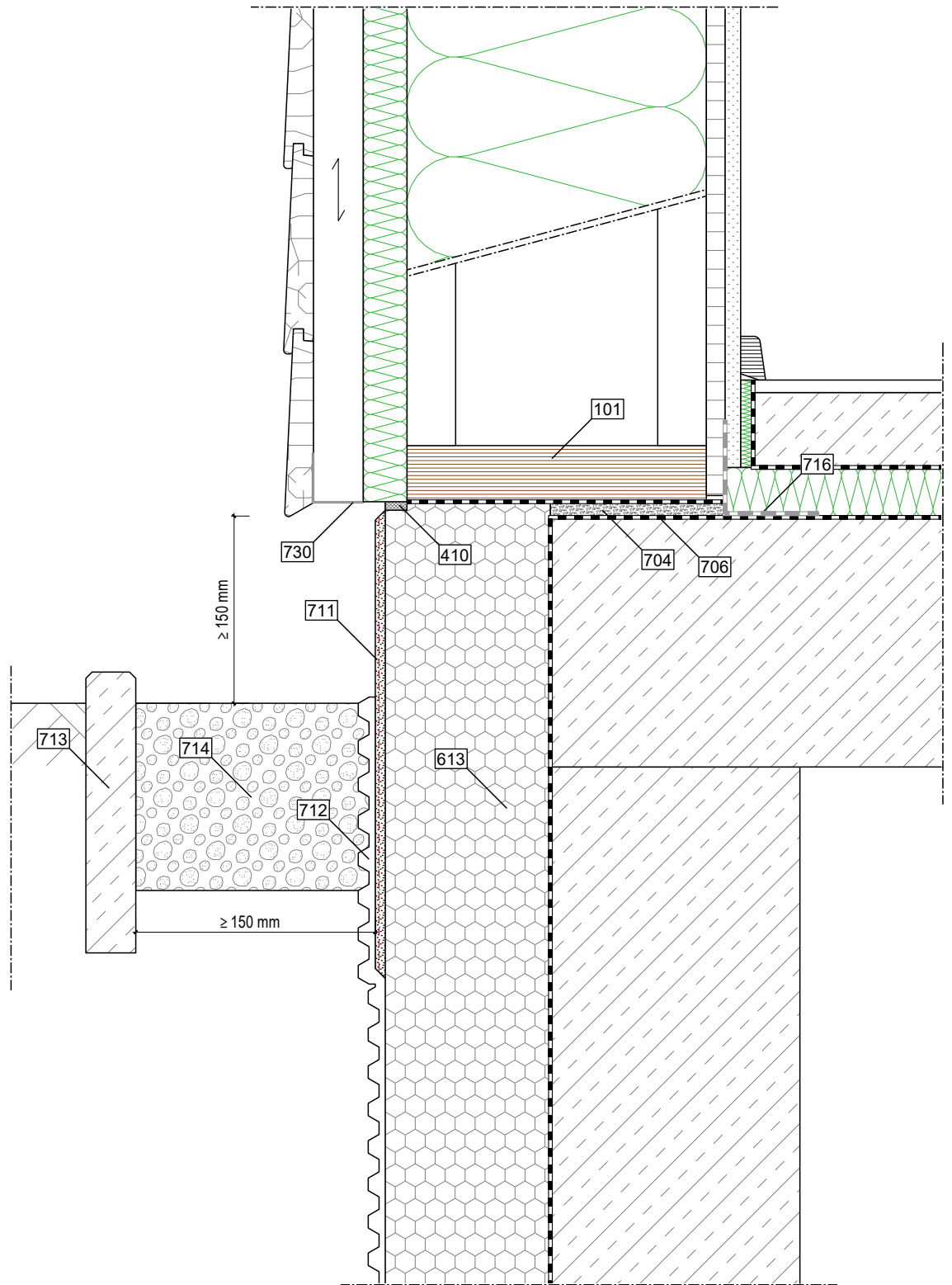


	Außen / Oben	Konstruktion	Innen / Unten
Aufbau Wand	- Fassadenschalung, horizontal - Konterlattung	- STEICOuniversal/STEICOuniversal dry - STEICOjoist + STEICOflex/ STEICOzell/ STEICOfloc - OSB	- Gipsfaserplatte
Legende	- 613 Perimeterdämmung gem. DIN 4108-10 - 711 Putzschicht - 712 Noppenbahn - 730 Insektenschutzgitter	- 101 STEICO LVL R als Schwelle - 410 STEICOsecure Fugendichtband - 704 Quellmörtel - 706 Abdichtung nach DIN 18533 - 716 Luftdichter Anschluss z.B. STEICOmulti tape F 75/75 + STEICOmultiprimer	

Wichtiger Hinweis: Die vorstehende Abbildung stellt lediglich einen Planungsvorschlag dar. Anwendbarkeit, Vollständigkeit und Übereinstimmung mit dem jeweils geltenden Stand der Technik sind vom Verarbeiter / Kunden eigenverantwortlich zu prüfen. In keinem Fall kann dieser Planungsvorschlag individuelle planerische Detailvorgaben ersetzen.


Detailname: Sockel - VHF bis ca. UK Schwelle - Gehbelag	Stand: 04.04.2024	 STEICO SE Otto-Lilienthal-Ring 30 D - 85622 Feldkirchen Das Naturbausystem www.steico.com
Detailnummer: HRB-AW-1.10-H.OG	Maßstab: 1:5	

STEICO Leitdetails

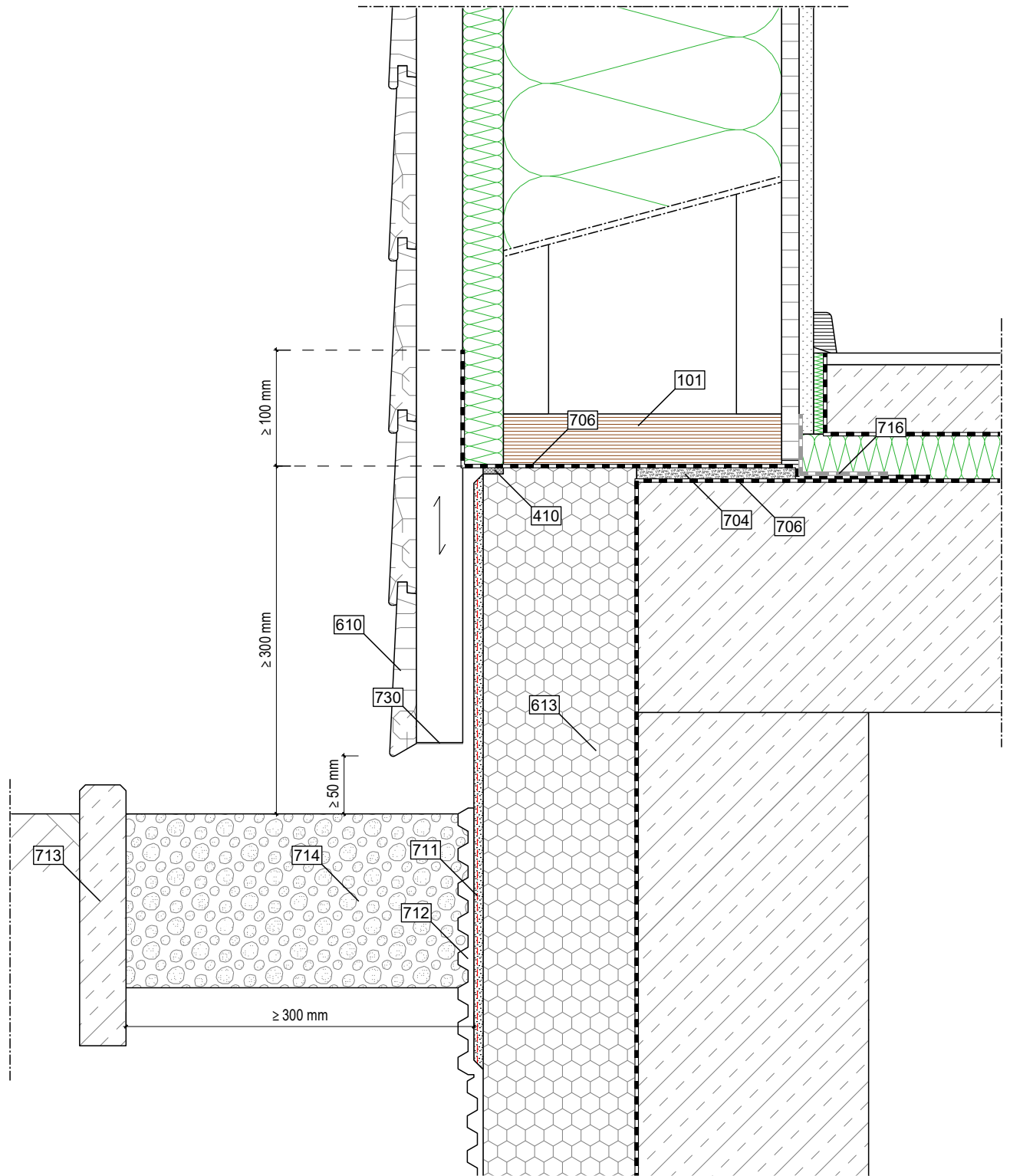


	Außen / Oben	Konstruktion	Innen / Unten
Aufbau Wand	<ul style="list-style-type: none"> - Fassadenschalung, horizontal - Konterlattung 	<ul style="list-style-type: none"> - STEICOuniversal/STEICOuniversal dry - STEICOjoist + STEICOflex/ STEICOzell/ STEICOfloc - OSB 	<ul style="list-style-type: none"> - Gipsfaserplatte
Legende	<ul style="list-style-type: none"> - 613 Perimeterdämmung gem. DIN 4108-10 - 711 Putzschicht - 712 Noppenbahn - 713 Rasenkantenstein - 714 Kiesschicht (Korngröße min. 16/32) - 730 Insektenschutzgitter 	<ul style="list-style-type: none"> - 101 STEICO LVL R als Schwelle - 410 STEICOsecure Fugendichtband - 704 Quellschicht - 706 Abdichtung nach DIN 18533 - 716 Luftdichter Anschluss z.B. STEICOmulti tape F 75/75 + STEICOmulti primer 	

Wichtiger Hinweis: Die vorstehende Abbildung stellt lediglich einen Planungsvorschlag dar. Anwendbarkeit, Vollständigkeit und Übereinstimmung mit dem jeweils geltenden Stand der Technik sind vom Verarbeiter / Kunden eigenverantwortlich zu prüfen. In keinem Fall kann dieser Planungsvorschlag individuelle planerische Detailvorgaben ersetzen.


Detailname: Sockel - VHF bis ca. UK Schwelle - Kiesbett	Stand: 04.04.2024	 STEICO SE Otto-Lilienthal-Ring 30 D - 85622 Feldkirchen www.steico.com
Detailnummer: HRB-AW-1.20-H.OG	Maßstab: 1:5	

STEICO Leitdetails

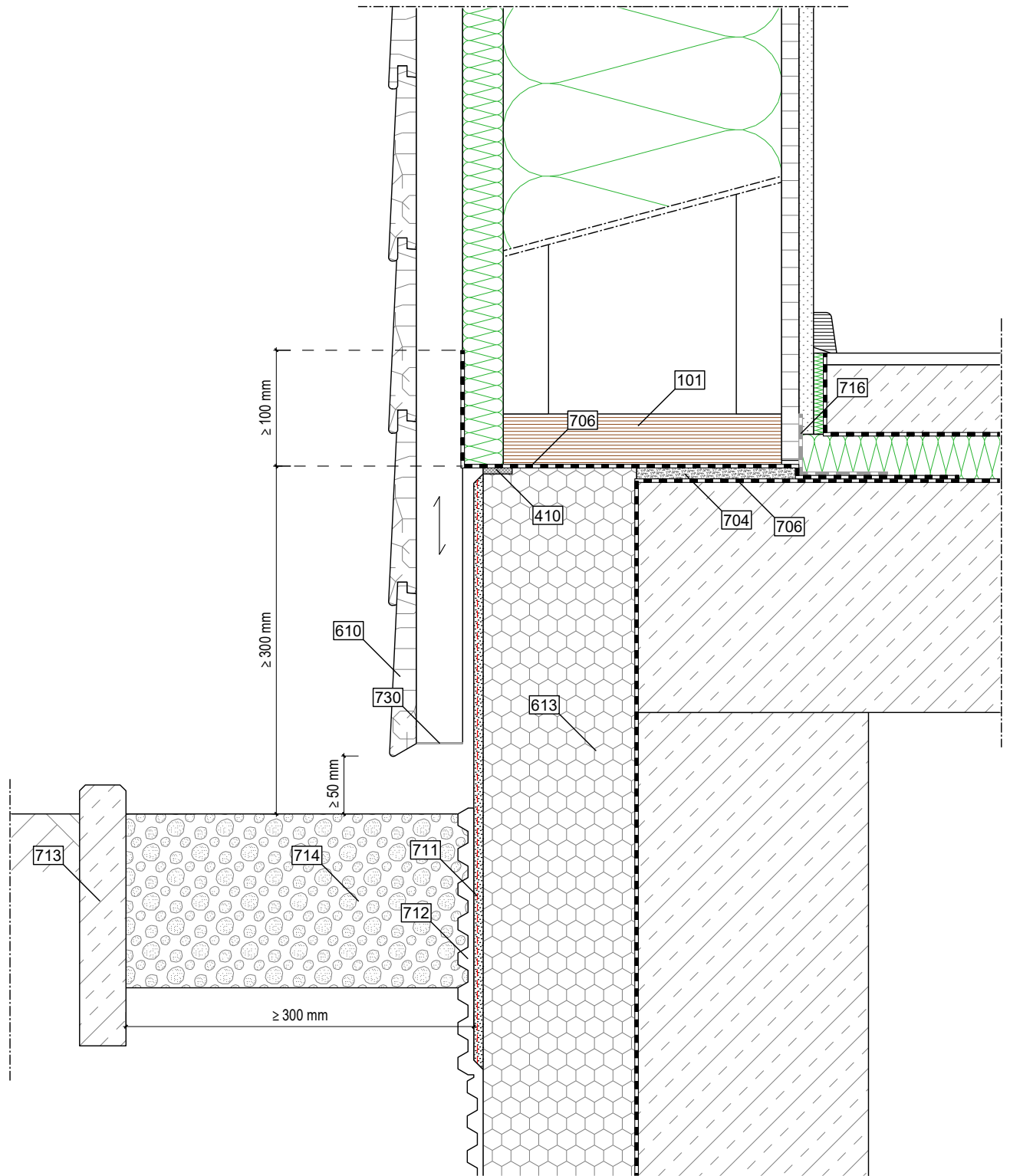


	Außen / Oben	Konstruktion	Innen / Unten
Aufbau Wand	<ul style="list-style-type: none"> - Fassadenschalung, horizontal - Konterlattung 	<ul style="list-style-type: none"> - STEICOuniversal/STEICOuniversal dry - STEICOjoist + STEICOflex/ STEICOzell/ STEICOfloc - OSB 	<ul style="list-style-type: none"> - Gipsfaserplatte
Legende	<ul style="list-style-type: none"> - 610 Schalung als Opferbrett - 613 Perimeterdämmung gem. DIN 4108-10 - 711 Putzschicht - 712 Noppenbahn - 713 Rasenkantenstein - 714 Kiesschicht (Korngröße min. 16/32) - 730 Insektenschutzgitter 	<ul style="list-style-type: none"> - 101 STEICO LVL R als Schwelle - 410 STEICOsecure Fugendichtband - 704 Quellmörtel - 706 Abdichtung nach DIN 18533 - 716 Luftdichter Anschluss z.B. STEICOMulti tape F 75/75 + STEICOMulti primer 	

Wichtiger Hinweis: Die vorstehende Abbildung stellt lediglich einen Planungsvorschlag dar. Anwendbarkeit, Vollständigkeit und Übereinstimmung mit dem jeweils geltenden Stand der Technik sind vom Verarbeiter / Kunden eigenverantwortlich zu prüfen. In keinem Fall kann dieser Planungsvorschlag individuelle planerische Detailvorgaben ersetzen.


Detailname: Sockel - VHF mind. 5 cm über GOK (Kiesbett) - Sockelsprung - V1	Stand: 04.04.2024	 STEICO SE Otto-Lilienthal-Ring 30 D - 85622 Feldkirchen www.steico.com
Detailnummer: HRB-AW-1.30-H.OG	Maßstab: 1:5	

STEICO Leitdetails

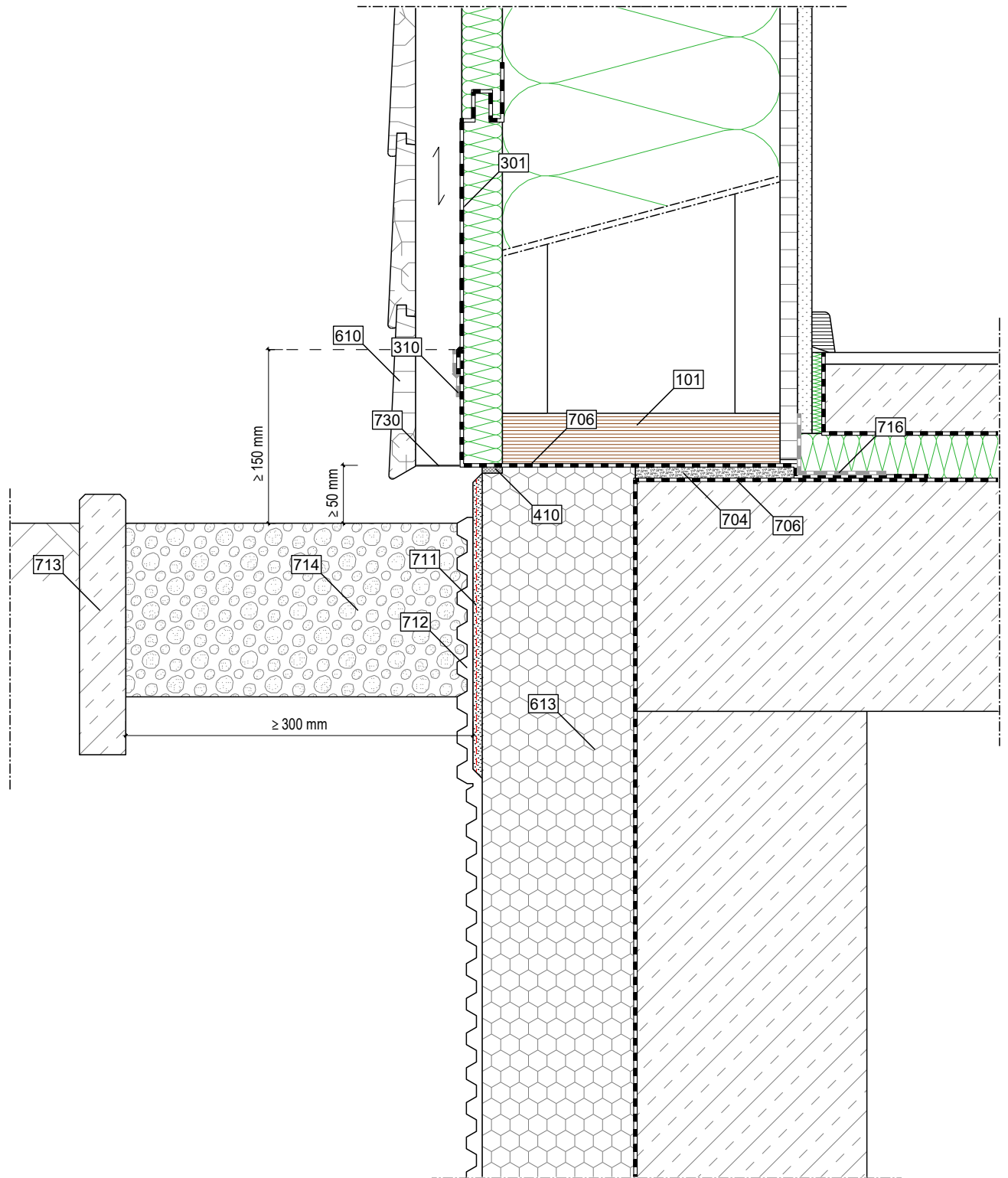


	Außen / Oben	Konstruktion	Innen / Unten
Außenbauwand	<ul style="list-style-type: none"> - Fassadenschalung, horizontal - Konterlattung 	<ul style="list-style-type: none"> - STEICOuniversal/STEICOuniversal dry - STEICOjoist + STEICOflex/ STEICOzell/ STEICOfloc - OSB 	<ul style="list-style-type: none"> - Gipsfaserplatte
Legende	<ul style="list-style-type: none"> - 610 Schalung als Opferbrett - 613 Perimeterdämmung gem. DIN 4108-10 - 711 Putzschicht - 712 Noppenbahn - 713 Rasenkantenstein - 714 Kiesschicht (Korngröße min. 16/32) - 730 Insektenschutzgitter 	<ul style="list-style-type: none"> - 101 STEICO LVL R als Schwelle - 410 STEICOsecure Fugendichtband - 704 Quellmörtel - 706 Abdichtung nach DIN 18533 - 716 Luftdichter Anschluss z.B. STEICOMulti tape F 75/75 + STEICOMulti primer 	

Wichtiger Hinweis: Die vorstehende Abbildung stellt lediglich einen Planungsvorschlag dar. Anwendbarkeit, Vollständigkeit und Übereinstimmung mit dem jeweils geltenden Stand der Technik sind vom Verarbeiter / Kunden eigenverantwortlich zu prüfen. In keinem Fall kann dieser Planungsvorschlag individuelle planerische Detailvorgaben ersetzen.

Detailname: Sockel - VHF mind. 5 cm über GOK (Kiesbett) - Sockelsprung - V2	Stand: 08.04.2024	 STEICO SE Otto-Lilienthal-Ring 30 D - 85622 Feldkirchen www.steico.com
Detailnummer: HRB-AW-1.31-H.OG	Maßstab: 1:5	

STEICO Leitdetails



	Außen / Oben	Konstruktion	Innen / Unten
Außenbauwand	<ul style="list-style-type: none"> - Fassadenschalung, horizontal - Konterlattung 	<ul style="list-style-type: none"> - STEICOuniversal/STEICOuniversal dry - STEICOjoist + STEICOflex/ STEICOzell/ STEICOfloc - OSB 	<ul style="list-style-type: none"> - Gipsfaserplatte
Legende	<ul style="list-style-type: none"> - 610 Schalung als Opferbrett - 613 Perimeterdämmung gem. DIN 4108-10 - 711 Putzschicht - 712 Noppenbahn - 713 Rasenkantenstein - 714 Kiesschicht (Korngröße min. 16/32) - 730 Insektenschutzgitter 	<ul style="list-style-type: none"> - 101 STEICO LVL R als Schwelle - 301 STEICOmulti UDB - 310 STEICOmulti tape F 60 - 410 STEICOsecure Fugendichtband - 704 Quellschicht - 706 Abdichtung nach DIN 18533 - 716 Luftdichter Anschluss z.B. STEICOmulti tape F 75/75 + STEICOmulti primer 	

Wichtiger Hinweis: Die vorstehende Abbildung stellt lediglich einen Planungsvorschlag dar. Anwendbarkeit, Vollständigkeit und Übereinstimmung mit dem jeweils geltenden Stand der Technik sind vom Verarbeiter / Kunden eigenverantwortlich zu prüfen. In keinem Fall kann dieser Planungsvorschlag individuelle planerische Detailvorgaben ersetzen.

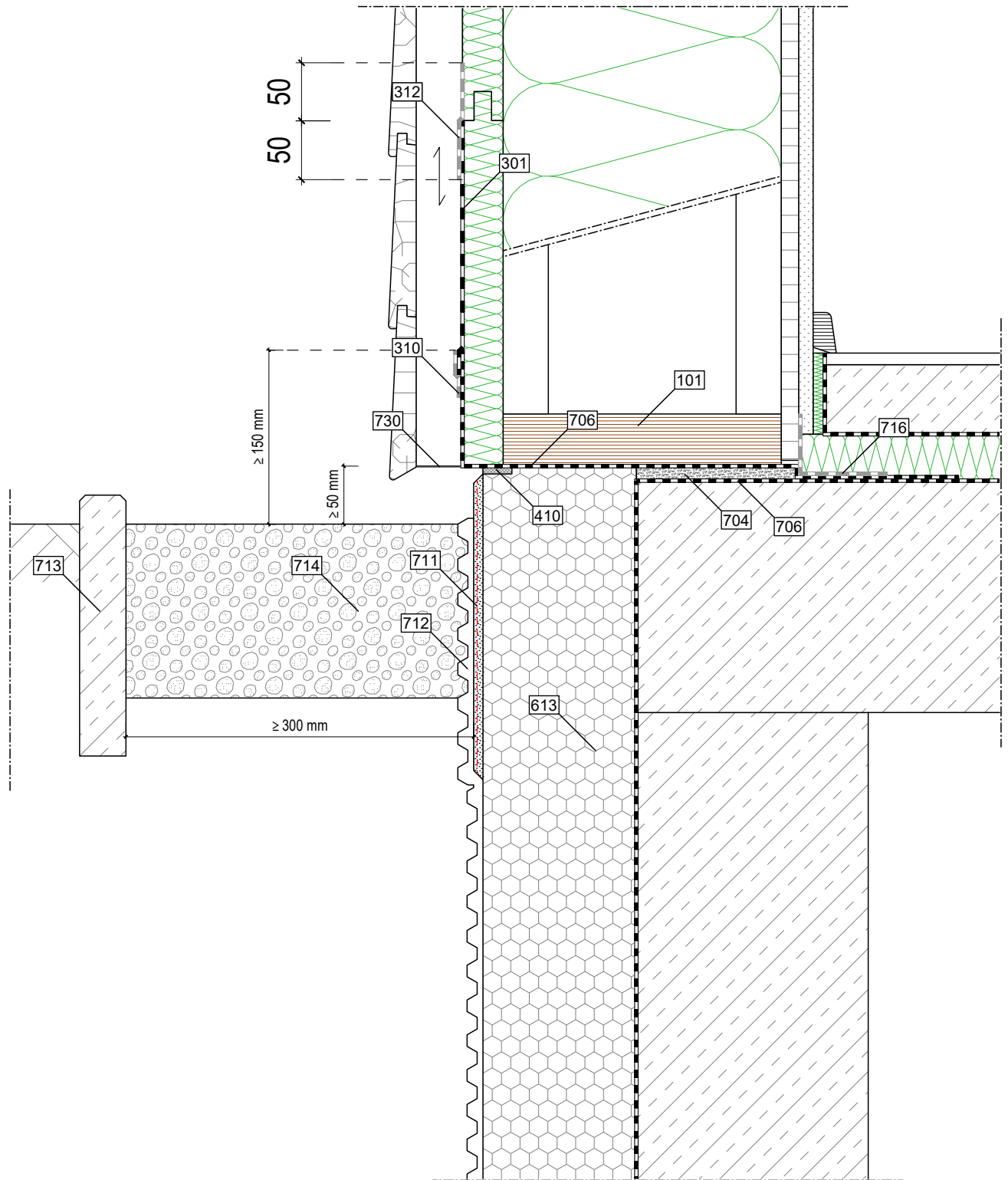
Detailname: Sockel - UK Schwelle mind. 5 cm über GOK (Kiesbett) - V1 Stand: 04.04.2024

Detailnummer: HRB-AW-1.40-H.OG

Maßstab: 1:5

STEICO **SE**
 Otto-Lilienthal-Ring 30
 D - 85622 Feldkirchen
 Das Naturbausystem www.steico.com

STEICO Leitdetails



	Außen / Oben	Konstruktion	Innen / Unten
Aufbau Wand	- Fassadenschalung, horizontal - Konterlattung	- STEICOuniversal/STEICOuniversal dry - STEICOjoist + STEICOflex/ STEICOzell/ STEICOfloc - OSB	- Gipsfaserplatte
Legende	- 610 Schalung als Opferbrett - 613 Perimeterdämmung gem. DIN 4108-10 - 711 Putzschicht - 712 Noppenbahn - 713 Rasenkantenstein - 714 Kiesschicht (Korngröße min. 16/32) - 730 Insektenschutzgitter	- 101 STEICO LVL R als Schwelle - 301 STEICOmulti UDB - 312 STEICOmulti tape F 50/50 Tape F 75/75 + STEICOmulti primer - 410 STEICOsecure Fugendichtband - 704 Quellmörtel - 706 Abdichtung nach DIN 18533 - 716 Luftdichter Anschluss z.B. STEICOmulti tape F 75/75 + STEICOmulti primer	

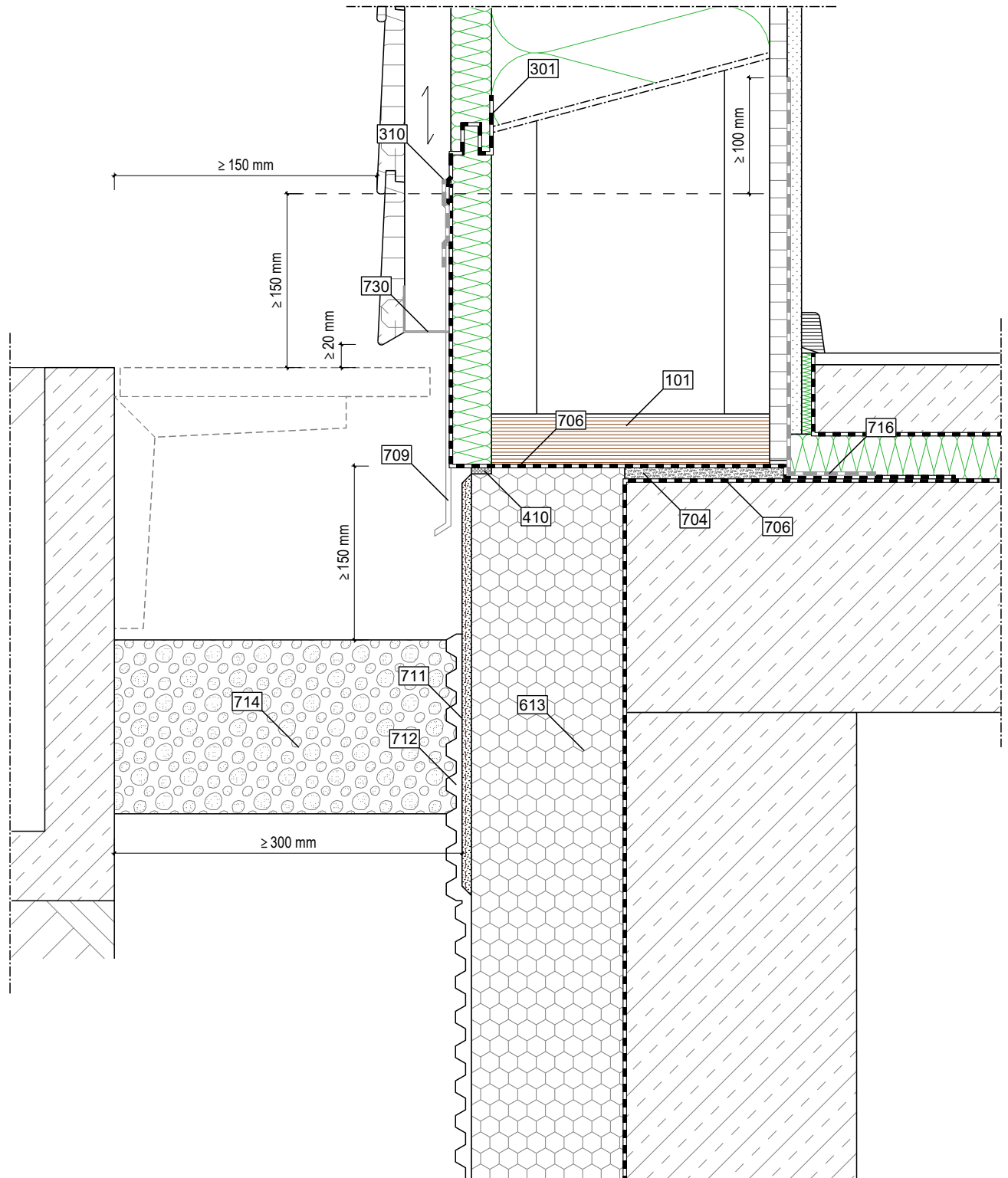
Wichtiger Hinweis: Die vorstehende Abbildung stellt lediglich einen Planungsvorschlag dar. Anwendbarkeit, Vollständigkeit und Übereinstimmung mit dem jeweils geltenden Stand der Technik sind vom Verarbeiter / Kunden eigenverantwortlich zu prüfen. In keinem Fall kann dieser Planungsvorschlag individuelle planerische Detailvorgaben ersetzen.

Detailname: Sockel - UK Schwelle mind. 5 cm über GOK (Kiesbett) - V2 Stand: 04.04.2024

Detailnummer: HRB-AW-1.41-H.OG


Maßstab: 1:5

STEICO Leitdetails

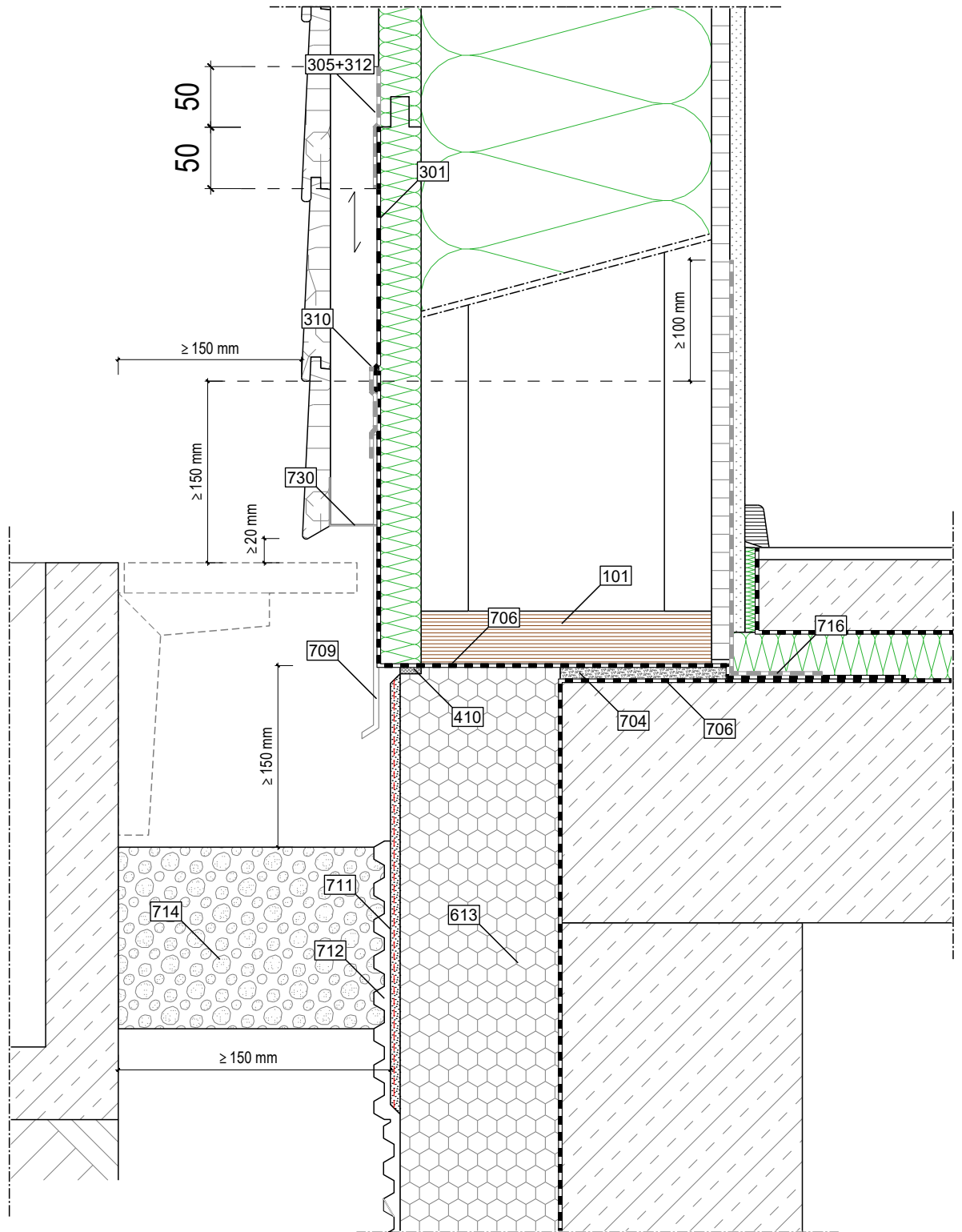


	Außen / Oben	Konstruktion	Innen / Unten
Aufbau Wand	<ul style="list-style-type: none"> - Fassadenschalung, horizontal - Konterlattung 	<ul style="list-style-type: none"> - STEICOuniversal/STEICOuniversal dry - STEICOjoist + STEICOflex/ STEICOzell/ STEICOfloc - OSB 	<ul style="list-style-type: none"> - Gipsfaserplatte
Legende	<ul style="list-style-type: none"> - 613 Perimeterdämmung gem. DIN 4108-10 - 709 Tropfblech - 711 Putzschicht - 712 Noppenbahn - 714 Kiesschicht (Korngröße min. 16/32) - 730 Insektenschutzgitter 	<ul style="list-style-type: none"> - 101 STEICO LVL R als Schwelle - 301 STEICOmultiprim - 305 STEICOmultiprim - 310 STEICOmultiprim F 60 - 410 STEICOsecure Fugendichtband - 704 Quellmörtel - 706 Abdichtung nach DIN 18533 - 716 Luftdichter Anschluss z.B. STEICOmultiprim F 75/75 + STEICOmultiprim 	

Wichtiger Hinweis: Die vorstehende Abbildung stellt lediglich einen Planungsvorschlag dar. Anwendbarkeit, Vollständigkeit und Übereinstimmung mit dem jeweils geltenden Stand der Technik sind vom Verarbeiter / Kunden eigenverantwortlich zu prüfen. In keinem Fall kann dieser Planungsvorschlag individuelle planerische Detailvorgaben ersetzen.


Detailname: Sockel - Ebenerdiger Austritt, Gitterrost (Terrasse) - V1	Stand: 04.04.2024	 STEICO SE Otto-Lilienthal-Ring 30 D - 85622 Feldkirchen www.steico.com
Detailnummer: HRB-AW-1.50-H.OG	Maßstab: 1:5	

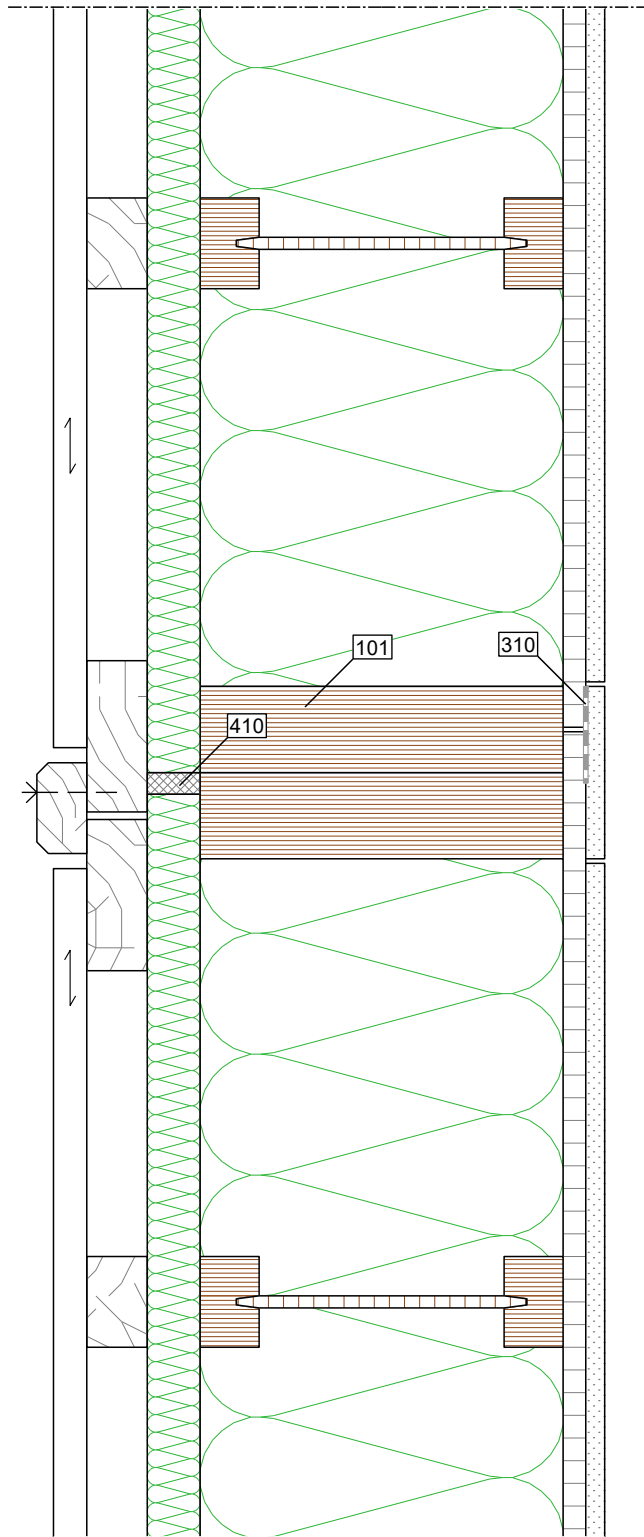
STEICO Leitdetails



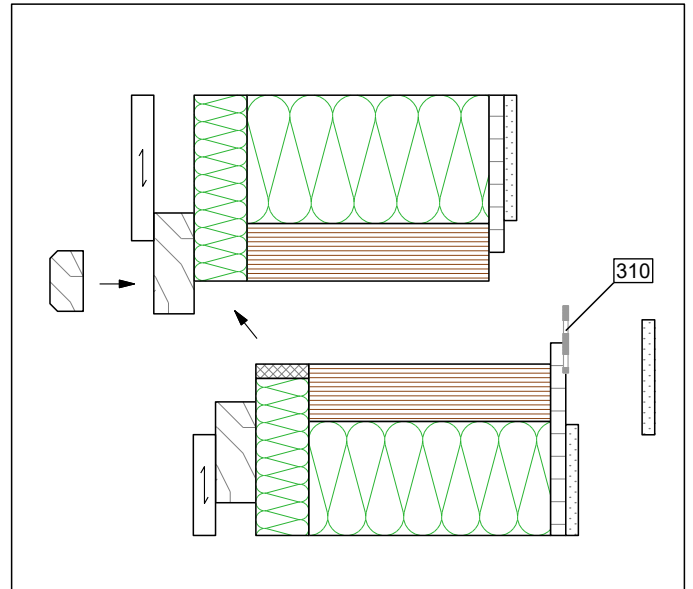
	Außen / Oben	Konstruktion	Innen / Unten
Aufbau Wand	- Fassadenschalung, horizontal - Konterlattung	- STEICOuniversal/STEICOuniversal dry - STEICOjoist + STEICOflex/ STEICOzell/ STEICOfloc - OSB	- Gipsfaserplatte
Legende	- 613 Perimeterdämmung gem. DIN 4108-10 - 709 Tropfblech - 711 Putzschicht - 712 Noppenbahn - 714 Kiesschicht (Korngröße min. 16/32) - 730 Insektenschutzgitter	- 101 STEICO LVL R als Schwelle - 301 STEICOmultiprim UDB - 305 STEICOmultiprim - 312 STEICOmultiprim tape F 50/50 - 410 STEICOsecure Fugendichtband - 704 Quellschicht - 706 Abdichtung nach DIN 18533 - 716 Luftdichter Anschluss z.B. STEICOmultiprim tape F 75/75 + STEICOmultiprim	

Wichtiger Hinweis: Die vorstehende Abbildung stellt lediglich einen Planungsvorschlag dar. Anwendbarkeit, Vollständigkeit und Übereinstimmung mit dem jeweils geltenden Stand der Technik sind vom Verarbeiter / Kunden eigenverantwortlich zu prüfen. In keinem Fall kann dieser Planungsvorschlag individuelle planerische Detailvorgaben ersetzen.

Detailname: Sockel - Ebenerdiger Austritt, Gitterrost (Terrasse) - V2	Stand: 04.04.2024	 STEICO SE Otto-Lilienthal-Ring 30 D - 85622 Feldkirchen www.steico.com
Detailnummer: HRB-AW-1.51-H.OG	Maßstab: 1:5	



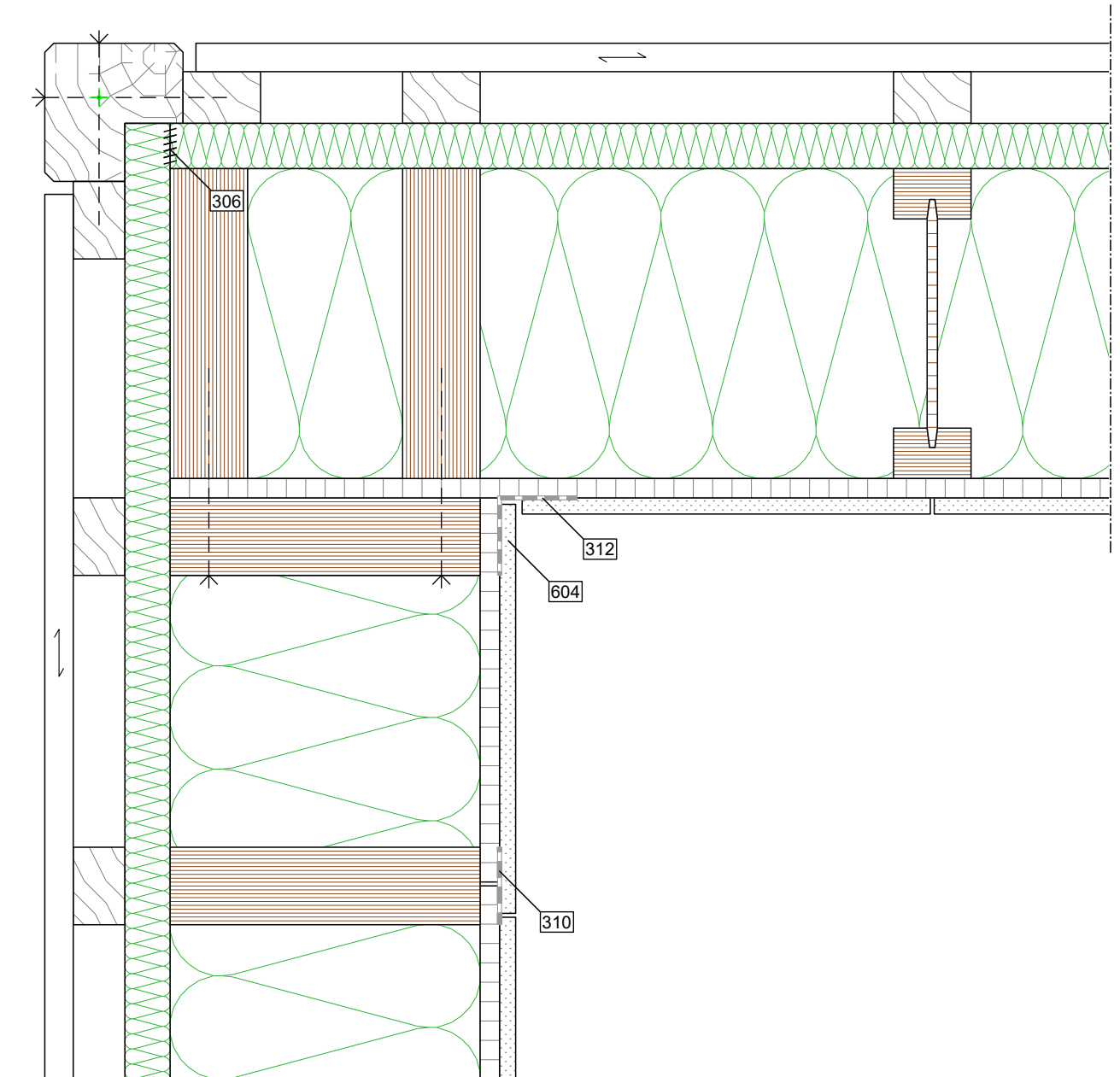
Montagevorgang, M 1:7,5



	Außen / Oben	Konstruktion	Innen / Unten
Aufbau Wand	- Fassadenschalung, horizontal - Konterlattung	- STEICOuniversal/STEICOuniversal dry - STEICOjoist + STEICOflex/ STEICOzell/ STEICOfloc - OSB	- Gipsfaserplatte
Legende		- 101 STEICO LVL R als Ständer - 310 STEICOmultip tape F 60 - 410 STEICOsecure Fugendichtband	


Wichtiger Hinweis: Die vorstehende Abbildung stellt lediglich einen Planungsvorschlag dar. Anwendbarkeit, Vollständigkeit und Übereinstimmung mit dem jeweils geltenden Stand der Technik sind vom Verarbeiter / Kunden eigenverantwortlich zu prüfen. In keinem Fall kann dieser Planungsvorschlag individuelle planerische Detailvorgaben ersetzen.

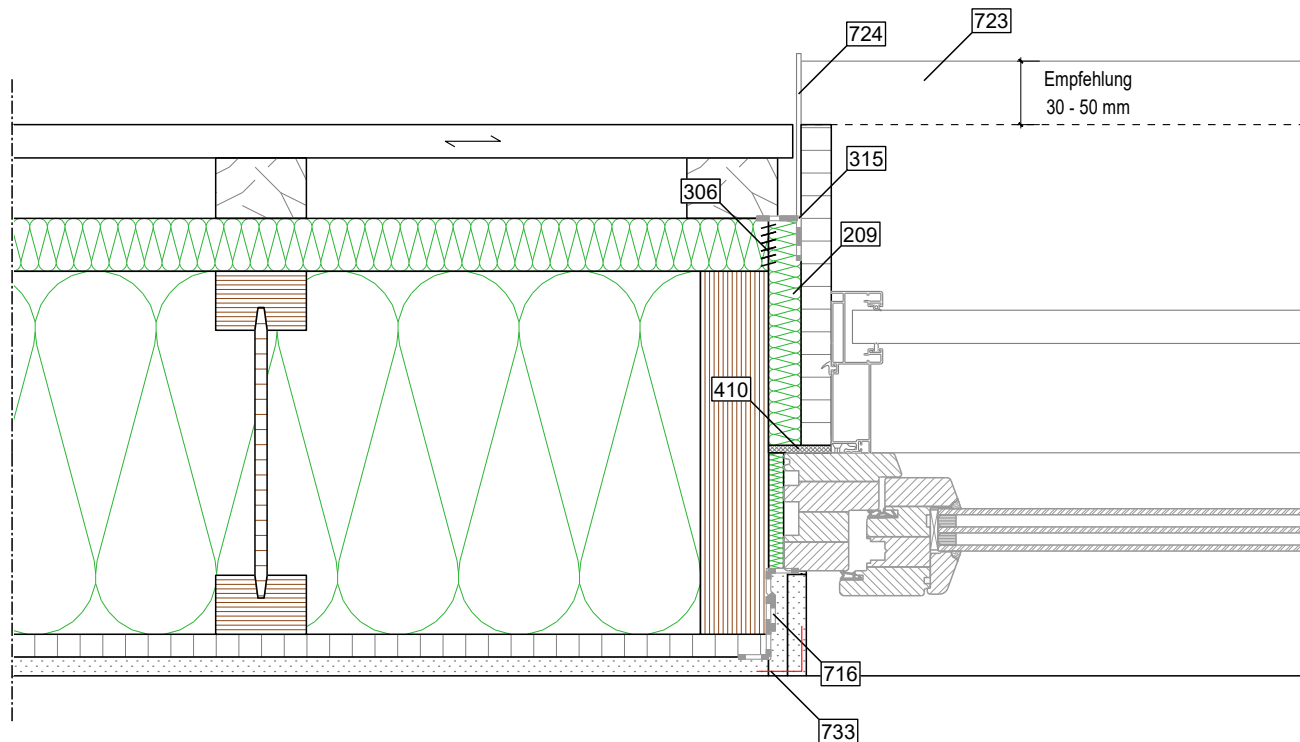
Detailname: AW - Übergänge - Elementstoß vertikal	Stand: 04.04.2024	STEICO SE Otto-Lilienthal-Ring 30 D - 85622 Feldkirchen www.steico.com
Detailnummer: HRB-AW-2.10-H.OG	Maßstab: 1:5	



	Außen / Oben	Konstruktion	Innen / Unten
Aufbau Wand	- Fassadenschalung, horizontal - Konterlattung	- STEICOuniversal/STEICOuniversal dry - STEICOjoist + STEICOflex/ STEICOzell/ STEICOfloc - OSB	- Gipsfaserplatte
Legende		- 306 STEICOmultiphase - 310 STEICOmultiphase F 60 - 312 STEICOmultiphase F 50/50	- 604 Gipsplatte Typ A als Montageplatte


Wichtiger Hinweis: Die vorstehende Abbildung stellt lediglich einen Planungsvorschlag dar. Anwendbarkeit, Vollständigkeit und Übereinstimmung mit dem jeweils geltenden Stand der Technik sind vom Verarbeiter / Kunden eigenverantwortlich zu prüfen. In keinem Fall kann dieser Planungsvorschlag individuelle planerische Detailvorgaben ersetzen.

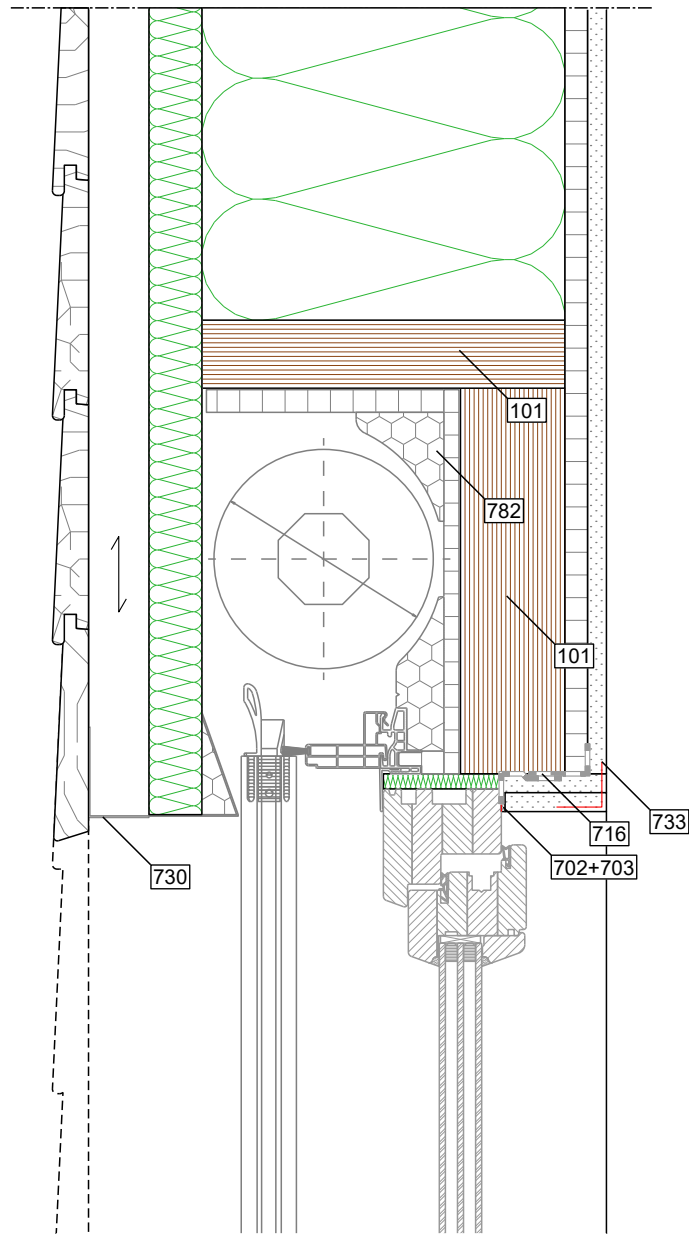
Detailname: AW - Außenecke	Stand: 04.04.2024	 STEICO SE Otto-Lilienthal-Ring 30 D - 85622 Feldkirchen www.steico.com
Detailnummer: HRB-AW-2.20-H.OG	Maßstab: 1:5	



	Außen / Oben	Konstruktion	Innen / Unten
Aufbau Wand	<ul style="list-style-type: none"> - Fassadenschalung, horizontal - Konterlattung 	<ul style="list-style-type: none"> - STEICOuniversal/STEICOuniversal dry - STEICOjoist + STEICOflex/ STEICOzell/ STEICOfloc - OSB 	<ul style="list-style-type: none"> - Gipsfaserplatte
Legende	<ul style="list-style-type: none"> - 723 Fensterbank - 724 Endprofil als L-Querschnitt 	<ul style="list-style-type: none"> - 209 STEICOprotect H als Laibungsplatte - 306 STEICOmuli fill - 315 STEICOmuli tape black + STEICOmuli primer - 410 STEICOsecure Fugendichtband - 716 Luftdichter Anschluss z.B. STEICOmuli tape F 75/75 	<ul style="list-style-type: none"> - 733 Eckschutzwinkel

Wichtiger Hinweis: Die vorstehende Abbildung stellt lediglich einen Planungsvorschlag dar. Anwendbarkeit, Vollständigkeit und Übereinstimmung mit dem jeweils geltenden Stand der Technik sind vom Verarbeiter / Kunden eigenverantwortlich zu prüfen. In keinem Fall kann dieser Planungsvorschlag individuelle planerische Detailvorgaben ersetzen.

Detailname: Rollo - Fenster - mit Laibungsplatte (System D&M)	Stand: 04.04.2024	 STEICO SE Otto-Lilienthal-Ring 30 D - 85622 Feldkirchen www.steico.com
Detailnummer: HRB-AW-3.10-H.OG	Maßstab: 1:5	



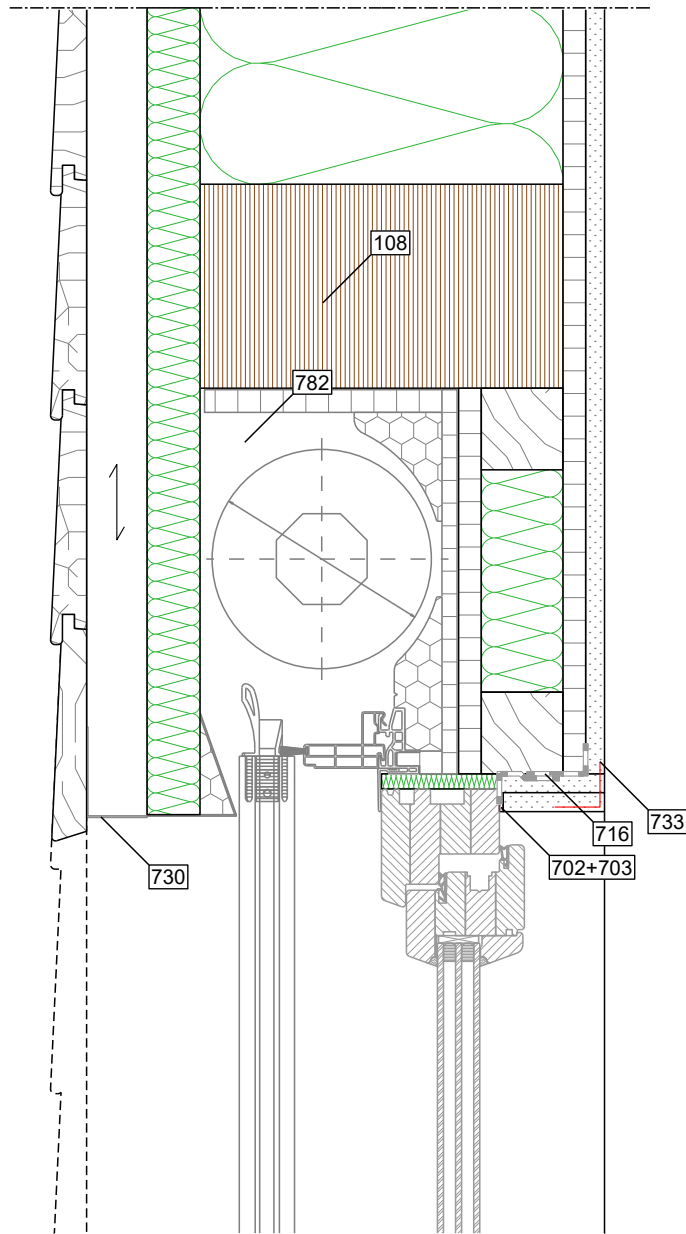
	Außen / Oben	Konstruktion	Innen / Unten
Aufbau Wand	- Fassadenschalung, horizontal - Konterlattung	- STEICOuniversal/STEICOuniversal dry - STEICOjoist + STEICOflex/ STEICOzell/ STEICOfloc - OSB	- Gipsfaserplatte
Legende	- 730 Insektenschutzgitter	- 101 STEICO LVL R - 101 STEICO LVL R als Rähm - 716 Luftdichter Anschluss z.B. STEICOmultipape F 75/75 - 782 Rolladenkasten, z.B. von D&M	- 702 Trennstreifen - 703 Verspachtelung - 733 Eckschutzwinkel

Wichtiger Hinweis: Die vorstehende Abbildung stellt lediglich einen Planungsvorschlag dar. Anwendbarkeit, Vollständigkeit und Übereinstimmung mit dem jeweils geltenden Stand der Technik sind vom Verarbeiter / Kunden eigenverantwortlich zu prüfen. In keinem Fall kann dieser Planungsvorschlag individuelle planerische Detailvorgaben ersetzen.

Detailname: Rollo - Fenster - stehender Fenstersturz (System D&M) Stand: 04.04.2024


Detailnummer: HRB-AW-3.11-H.OG

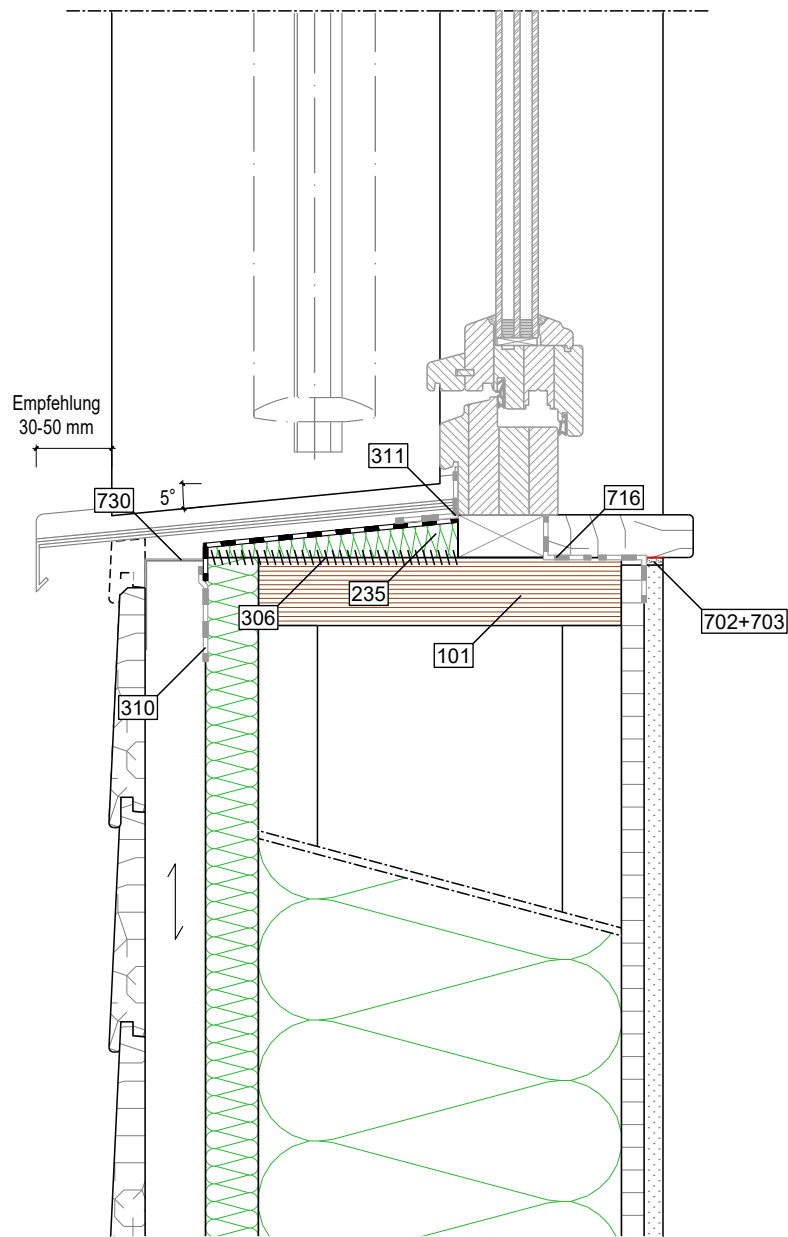
Maßstab: 1:5



	Außen / Oben	Konstruktion	Innen / Unten
Aufbau Wand	- Fassadenschalung, horizontal - Konterlattung	- STEICOuniversal/STEICOuniversal dry - STEICOjoist + STEICOflex/ STEICOzell/ STEICOfloc - OSB	- Gipsfaserplatte
Legende	- 730 Insektenschutzgitter	- 108 STEICO G LVL R - 716 Luftdichter Anschluss z.B. STEICOmulti tape F 75/75 - 782 Rolladenkasten, z.B. von D&M	- 702 Trennstreifen - 703 Verspachtelung - 733 Eckschutzwinkel


Wichtiger Hinweis: Die vorstehende Abbildung stellt lediglich einen Planungsvorschlag dar. Anwendbarkeit, Vollständigkeit und Übereinstimmung mit dem jeweils geltenden Stand der Technik sind vom Verarbeiter / Kunden eigenverantwortlich zu prüfen. In keinem Fall kann dieser Planungsvorschlag individuelle planerische Detailvorgaben ersetzen.

Detailname: Rollo - Fenster - Fenstersturz aus STEICO GLVL R	Stand: 04.04.2024	 STEICO SE Otto-Lilienthal-Ring 30 D - 85622 Feldkirchen www.steico.com
Detailnummer: HRB-AW-3.12-H.OG	Maßstab: 1:5	

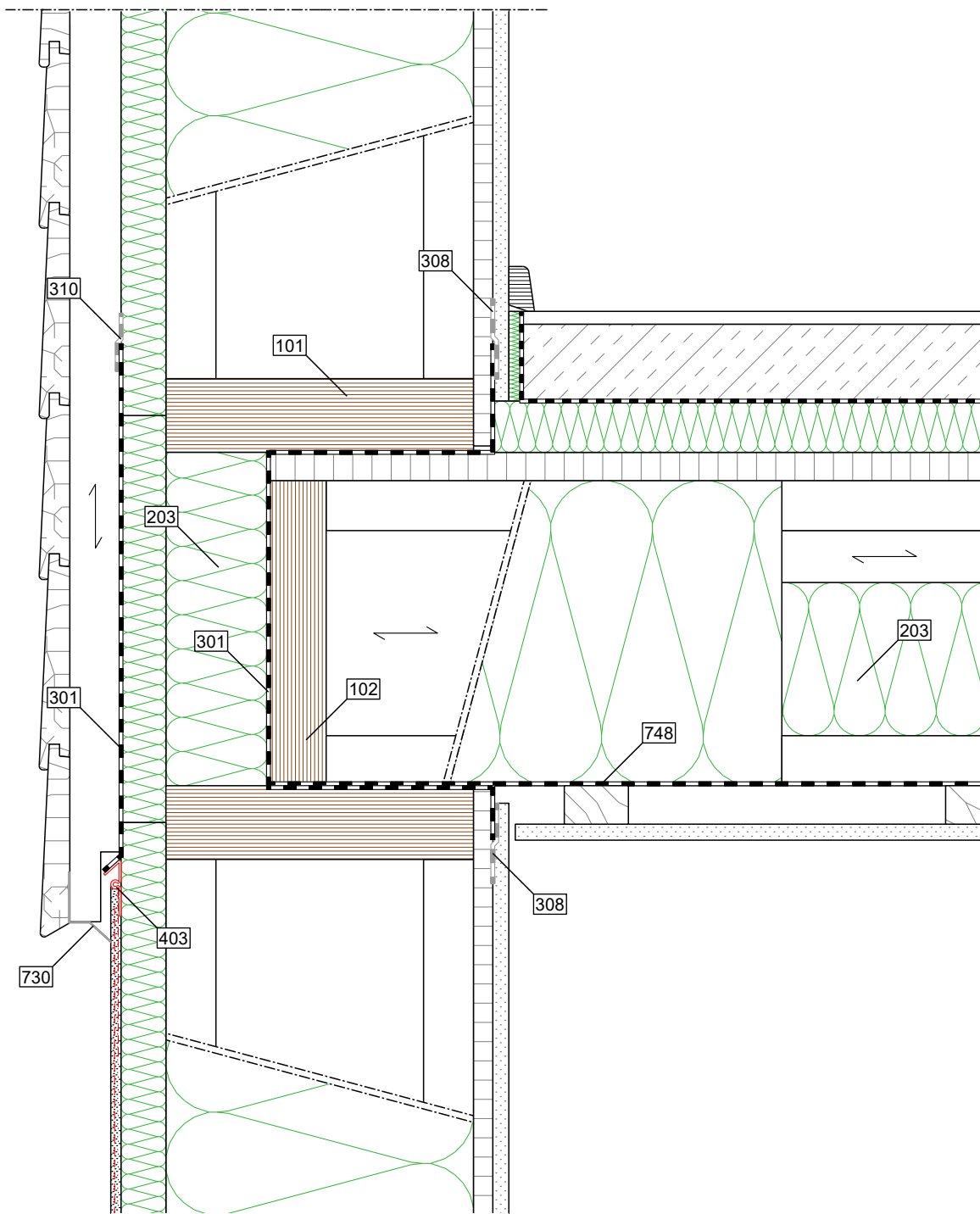


	Außen / Oben	Konstruktion	Innen / Unten
Aufbau Wand	<ul style="list-style-type: none"> - Fassadenschalung, horizontal - Konterlattung 	<ul style="list-style-type: none"> - STEICOuniversal/STEICOuniversal dry - STEICOjoist + STEICOflex/ STEICOzell/ STEICOfloc - OSB 	<ul style="list-style-type: none"> - Gipsfaserplatte
Legende	<ul style="list-style-type: none"> - 730 Insektenschutzgitter 	<ul style="list-style-type: none"> - 101 STEICO LVL R - 235 STEICOfix Holzfaser-Dämmkeil - 306 STEICOmuli fill - 310 STEICOmuli tape F 60 - 311 STEICOmuli tape F 20/40 - 716 Luftdichter Anschluss z.B. STEICOmuli tape F 75/75 	<ul style="list-style-type: none"> - 702 Trennstreifen - 703 Verspachtelung

Wichtiger Hinweis: Die vorstehende Abbildung stellt lediglich einen Planungsvorschlag dar. Anwendbarkeit, Vollständigkeit und Übereinstimmung mit dem jeweils geltenden Stand der Technik sind vom Verarbeiter / Kunden eigenverantwortlich zu prüfen. In keinem Fall kann dieser Planungsvorschlag individuelle planerische Detailvorgaben ersetzen.


Detailname: Rollo - Fenster - Unterer Anschluss (System D&M)	Stand: 04.04.2024	 STEICO SE Otto-Lilienthal-Ring 30 D - 85622 Feldkirchen www.steico.com
Detailnummer: HRB-AW-3.13-H.OG	Maßstab: 1:5	

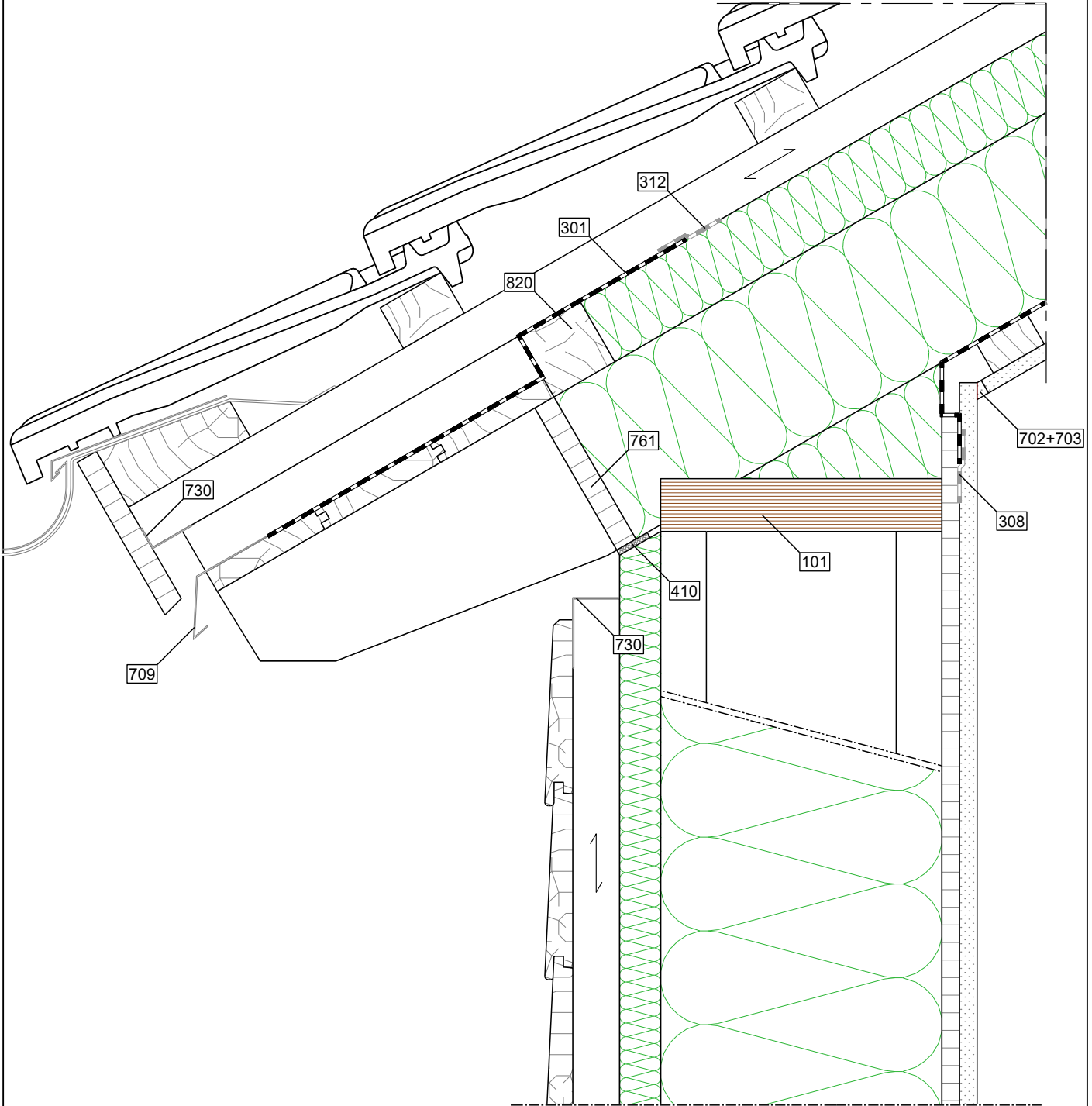
STEICO Leitdetails



	Außen / Oben	Konstruktion	Innen / Unten
Aufbau			
Wand	- Fassadenschalung, horizontal - Konterlattung	- STEICOuniversal/STEICOuniversal dry - STEICOjoist + STEICOflex/ STEICOzell/ STEICOfloc - OSB	- Gipsfaserplatte
Decke			
	- Bodenbelag - Nassestrich - Trennfolie - STEICOtherm	- OSB - STEICOjoist + STEICOflex/ STEICOzell/ STEICOfloc - Rieselschutz	- Lattung - Gipsfaserplatte
Legende	- 403 STEICOsecure Attikaprofil - 730 Insektenschutzgitter - 101 STEICO LVL R als Schwelle - 102 STEICO LVL X als Randbohle - 203 STEICOflex 036 - 301 STEICOmultip UDB - 308 STEICOmultip tape P 60 - 310 STEICOmultip tape F 60 + STEICOmultip primer - 748 Rieselschutz		

Wichtiger Hinweis: Die vorstehende Abbildung stellt lediglich einen Planungsvorschlag dar. Anwendbarkeit, Vollständigkeit und Übereinstimmung mit dem jeweils geltenden Stand der Technik sind vom Verarbeiter / Kunden eigenverantwortlich zu prüfen. In keinem Fall kann dieser Planungsvorschlag individuelle planerische Detailvorgaben ersetzen.

Detailname: Decke - Übergänge - Hinterlüfteten Fassade (Nur Protect)	Stand: 04.04.2024	 STEICO SE Otto-Lilienthal-Ring 30 D - 85622 Feldkirchen Das Naturbausystem www.steico.com
Detailnummer: HRB-AW-4.10-H.OG	Maßstab: 1:5	



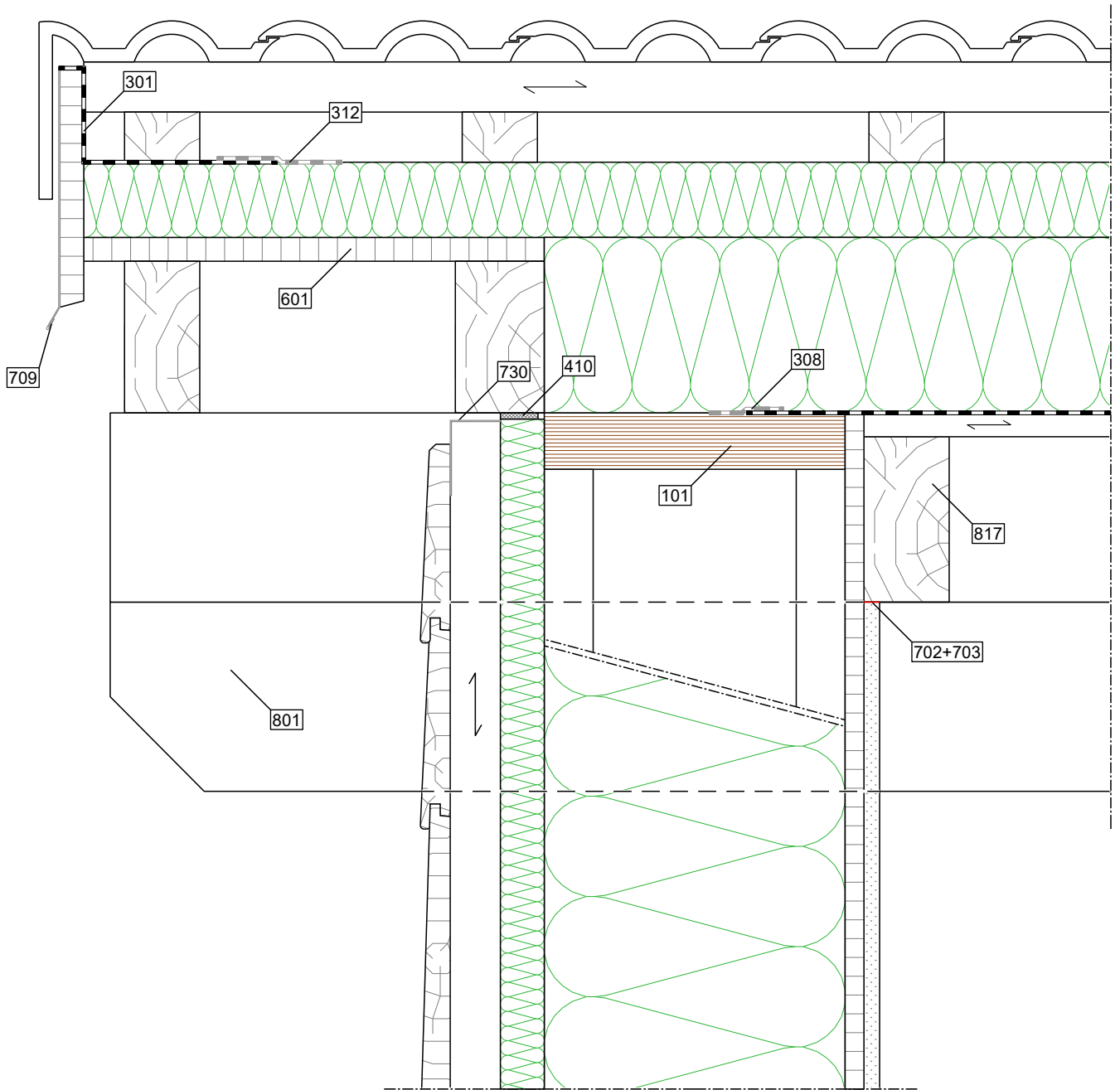
	Außen / Oben	Konstruktion	Innen / Unten
Aufbau	Wand	- Fassadenschalung, horizontal - Konterlattung	- Gipsfaserplatte
	Dach	- Traglattung - Konterlattung, gemäß Statik	- Lattung - Gipsplatte Typ A
Legende		- STEICOuniversal/STEICOuniversal dry - STEICOjoist + STEICOflex/ STEICOzell/ STEICOfloc - OSB	
		- STEICOuniversal/STEICOuniversal dry - Vollholzsparren + STEICOflex/ STEICOzell/ STEICOfloc - STEICOmulti membra 5	
	- 310 STEICOmulti tape F 60 - 709 Tropfblech - 730 Insektenschutzgitter	- 101 STEICO LVL R als Rähm - 301 STEICOmulti UDB - 308 STEICOmulti tape P 60 - 312 STEICOmulti tape F 50/50 + STEICOmulti primer - 410 STEICOsecure Fugendichtband - 761 Stellbrett - 820 Konstruktionsvollholz als Schubholz	- 702 Trennstreifen - 703 Verspachtelung

Wichtiger Hinweis: Die vorstehende Abbildung stellt lediglich einen Planungsvorschlag dar. Anwendbarkeit, Vollständigkeit und Übereinstimmung mit dem jeweils geltenden Stand der Technik sind vom Verarbeiter / Kunden eigenverantwortlich zu prüfen. In keinem Fall kann dieser Planungsvorschlag individuelle planerische Detailvorgaben ersetzen.

Detailname: Dach - Übergänge - Traufe, Vollholzsparren mit Stellbrett Stand: 04.04.2024


Detailnummer: HRB-AW-5.10-H.OG

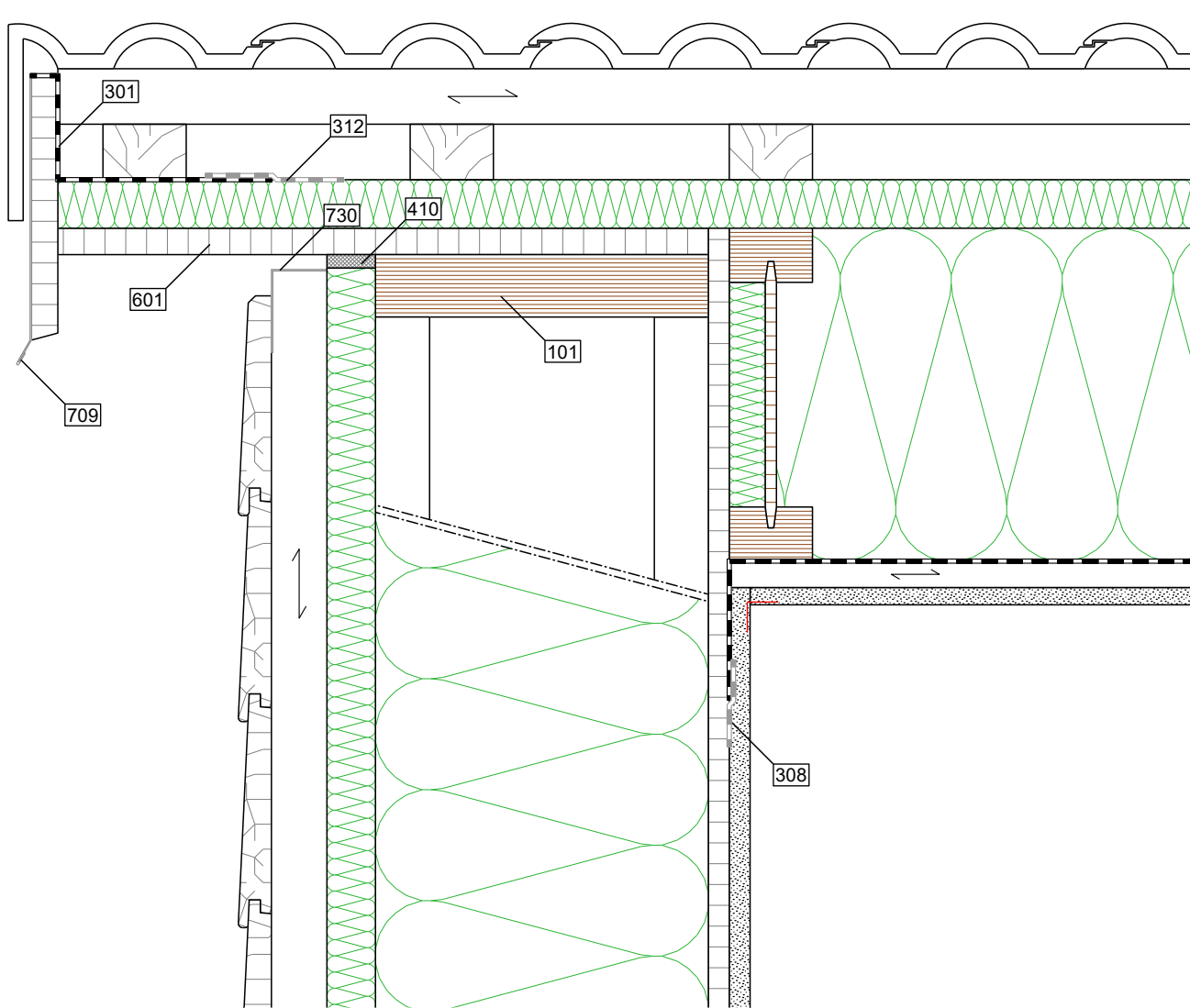
Maßstab: 1:5



	Außen / Oben	Konstruktion	Innen / Unten
Aufbau	Wand	- Fassade Schalung, horizontal - Konterlattung	- Gipsfaserplatte
	Dach	- Traglattung - Konterlattung, gemäß Statik	- STEICOuniversal/STEICOuniversal dry - STEICOjoist + STEICOflex/ STEICOzell/ STEICOfloc - OSB
Legende		- 101 STEICO LVL R als Rähm - 301 STEICOmulti UDB - 308 STEICOmulti tape P 60 - 312 STEICOmulti tape F 50/50 + STEICOmulti primer - 410 STEICOsecure Fugendichtband - 601 Holzwerkstoffplatte - 801 Pfette + Aufdopplung	- 702 Trennstreifen - 703 Verspachtelung - 817 Sichtsparren
		- 709 Tropfblech - 730 Insektenschutzgitter	


Wichtiger Hinweis: Die vorstehende Abbildung stellt lediglich einen Planungsvorschlag dar. Anwendbarkeit, Vollständigkeit und Übereinstimmung mit dem jeweils geltenden Stand der Technik sind vom Verarbeiter / Kunden eigenverantwortlich zu prüfen. In keinem Fall kann dieser Planungsvorschlag individuelle planerische Detailvorgaben ersetzen.

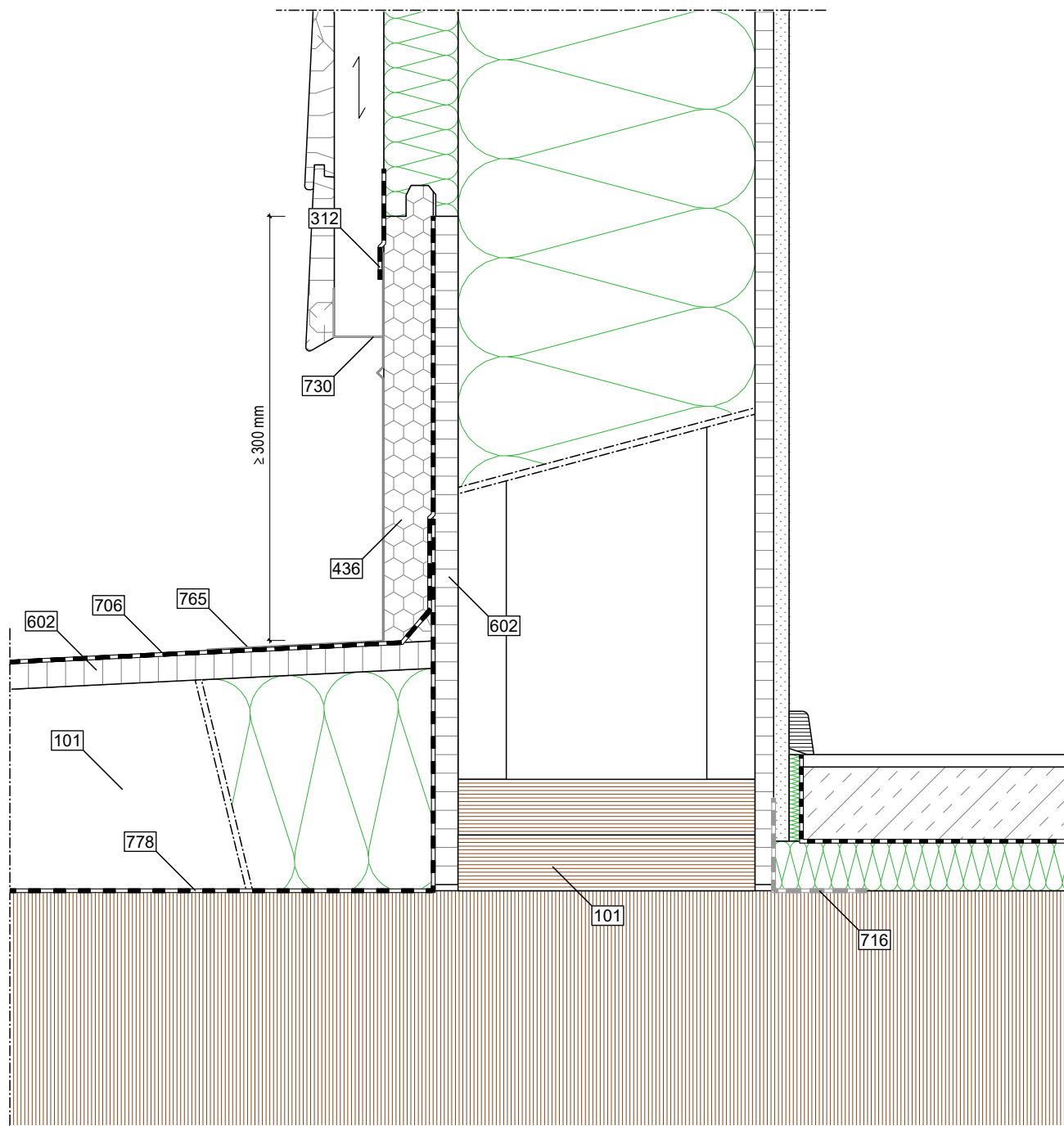
Detailname: Dach - Übergänge - Ortgang, sichtbarer Vordachsparren	Stand: 04.04.2024	 STEICO SE Otto-Lilienthal-Ring 30 D - 85622 Feldkirchen Das Naturbausystem www.steico.com
Detailnummer: HRB-AW-5.20-H.OG	Maßstab: 1:5	



	Außen / Oben	Konstruktion	Innen / Unten
Aufbau	Wand	- Fassadenschalung, horizontal - Konterlattung	- Gipsfaserplatte
	Dach	- Traglattung - Konterlattung, gemäß Statik	- STEICOuniversal/STEICOuniversal dry - STEICOjoist + STEICOflex/ STEICOzell/ STEICOfloc - OSB
Legende	- 709 Tropfblech - 730 Insektenschutzgitter	- 101 STEICO LVL R als Rähm - 301 STEICOMulti UDB - 308 STEICOMulti tape P 60 - 312 STEICOMulti tape F 50/50 + STEICOMulti primer - 410 STEICOsecure Fugendichtband - 601 Holzwerkstoffplatte	


Wichtiger Hinweis: Die vorstehende Abbildung stellt lediglich einen Planungsvorschlag dar. Anwendbarkeit, Vollständigkeit und Übereinstimmung mit dem jeweils geltenden Stand der Technik sind vom Verarbeiter / Kunden eigenverantwortlich zu prüfen. In keinem Fall kann dieser Planungsvorschlag individuelle planerische Detailvorgaben ersetzen.

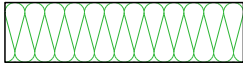
Detailname: Dach - Ortgang, mit Abschlussholz (Elementfertigung)	Stand: 04.04.2024	 STEICO SE Otto-Lilienthal-Ring 30 D - 85622 Feldkirchen Das Naturbausystem www.steico.com
Detailnummer: HRB-AW-5.30-H.OG	Maßstab: 1:5	



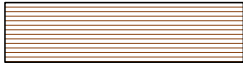
	Außen / Oben	Konstruktion	Innen / Unten
Aufbau	<ul style="list-style-type: none"> - Fassadenschalung, horizontal - Konterlattung 	<ul style="list-style-type: none"> - STEICOuniversal/STEICOuniversal dry - STEICOjoist + STEICOflex/ STEICOzell/ STEICOfloc - OSB 	<ul style="list-style-type: none"> - Gipsfaserplatte
Dach	<ul style="list-style-type: none"> - Bodenbelag - Nassestrich - Trennfolie - STEICOtherm 	<ul style="list-style-type: none"> - Massivholzdecke 	
Legende	<ul style="list-style-type: none"> - 312 STEICOmultiprim F 50/50 + STEICOmultiprim - 730 Insektenschutzgitter 	<ul style="list-style-type: none"> - 101 STEICO LVL R - 436 STEICOsecure SGB - 602 OSB - 706 Abdichtung - 765 Abdeckblech - 778 Dampfsperbahn 	<ul style="list-style-type: none"> - 716 Luftdichter Anschluss z.B. STEICOmultiprim F 75/75

Wichtiger Hinweis: Die vorstehende Abbildung stellt lediglich einen Planungsvorschlag dar. Anwendbarkeit, Vollständigkeit und Übereinstimmung mit dem jeweils geltenden Stand der Technik sind vom Verarbeiter / Kunden eigenverantwortlich zu prüfen. In keinem Fall kann dieser Planungsvorschlag individuelle planerische Detailvorgaben ersetzen.

Detailname: AW - Übergänge - Anschluss an Flachdach	Stand: 04.04.2024	 STEICO SE Otto-Lilienthal-Ring 30 D - 85622 Feldkirchen www.steico.com
Detailnummer: HRB-AW-5.40-H.OG	Maßstab: 1:5	



Dämmung



STEICO LVL R



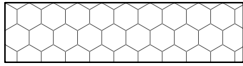
Holzwerkstoffplatten



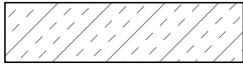
Gips / Putz



Stb.-Beton



Hartschaum-Dämmung



Estrich



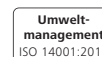
Kies



Abdichtung / Klebebänder



FORUM
HOLZBAU
PREMIUM
PARTNER



Wir lieben Holz.

Das STEICO Naturbausystem für Sanierung und Neubau

STEICO ist Weltmarktführer bei der Herstellung und dem Vertrieb von ökologischen Holzfaser-Dämmstoffen sowie ein führender Anbieter von innovativen Konstruktionsprodukten aus Holz. Mit der branchenweit größten Produktpalette an ökologischen Dämmstoffen und einem innovativen Konstruktionssystem für den Holzbau besetzt STEICO eine einzigartige Position im Markt. Nahezu die gesamte tragende und dämmende Gebäudehülle kann mit STEICO Produkten errichtet werden.

Nachhaltige Produkte – nachhaltige Produktion

STEICO setzt auf nachhaltige Forstwirtschaft – das eingesetzte Holz stammt aus Forsten, die nach den strengen Regeln des PEFC zertifiziert sind. Sämtliche Produkte verfügen über die notwendigen bauaufsichtlichen Zulassungen. Darüber hinaus gewährleisten unabhängige Produktprüfungen durch das Institut für Baubiologie Rosenheim (IBR®) die hohe Qualität der Produkte. Auch hinsichtlich umweltfreundlicher Produktion setzt STEICO Standards und verwendet z.B. CO₂-neutrale Biomasse als Energieträger.

STEICO
Das Naturbausystem

Ihr STEICO Partner

DE



STEICO Newsletter
steico.com/newsletter