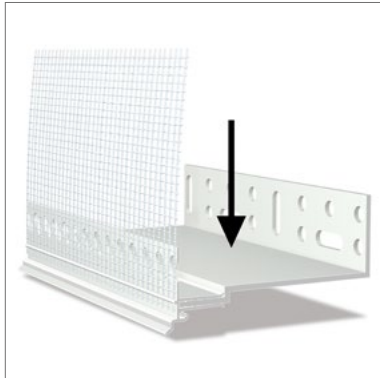


STEICOsecure Sockelschiene S 61



- Sockelschiene aus Kunststoff für das STEICOsecure WDVS
- Wärmebrückenfrei da nicht durchgängig und kein Metall
- In Kombination mit Sockelprofil W62-2 ist die Montage auch ohne Perimeterdämmung möglich
- Fluchtgerechte Ausbildung des unteren Systemabschlusses für Dämmstoffdicken von 80-240mm

Einsatzbereich



- Sockelschiene aus Kunststoff zur Aufnahme des dazugehörigen Sockelprofils W62-2

Technische Daten

Farbe	Weiß
Material	Kunststoff

Lieferformen

Lieferung in handlichen Kartons

Farbton	Länge [mm]	Ausladung [mm]	Anzahl/Pak. [St.]	lfm/Pak. [m]
Weiß	2000	80	10	20
Weiß	2000	100	10	20
Weiß	2000	120	10	20
Weiß	2000	140	10	20
Weiß	2000	160	10	20

Hinweise

Lagerung

- Trocken, Liegend, vor UV-Strahlen und Feuchtigkeit geschützt lagern

Entsorgung

- Über den regulären Bauabfall, geltende gesetzliche Richtlinien beachten

Bearbeitung

- Mit Kappsäge, Akkuflex oder anderen geeigneten Schneidwerkzeugen zur Kunststoffbearbeitung

Arbeitsschutz und Sicherheit

- Sicherheitsdatenblatt beachten
- Bei Zuschnitt Schutzbrille und Arbeitshandschuhe tragen

Bemessung der Befestigungsmittel

- Es wird ein \varnothing von 8 mm benötigt für den notwendigen Schlagdübel
- Eine einwandfreie Verankerung ist zu prüfen, ggf. ist in entsprechendem Abstand ein neuer Dübel zu setzen

STEICO*secure* Sockelschiene S 61

Verarbeitung

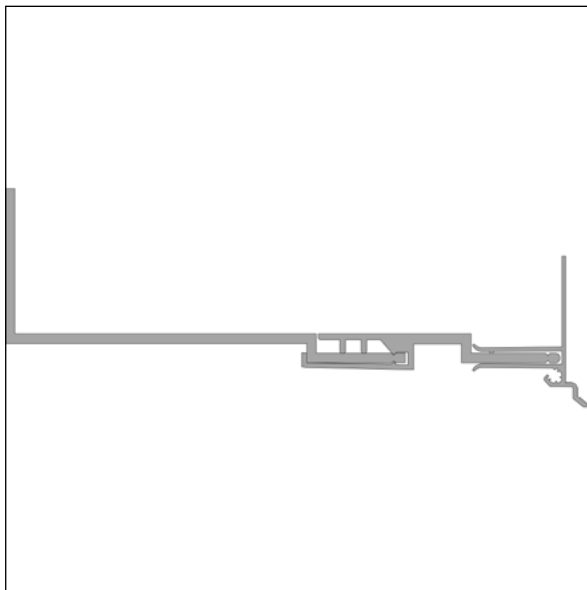
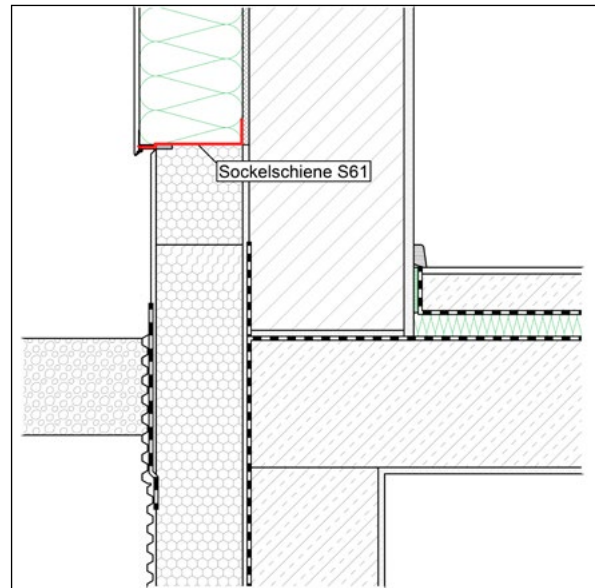
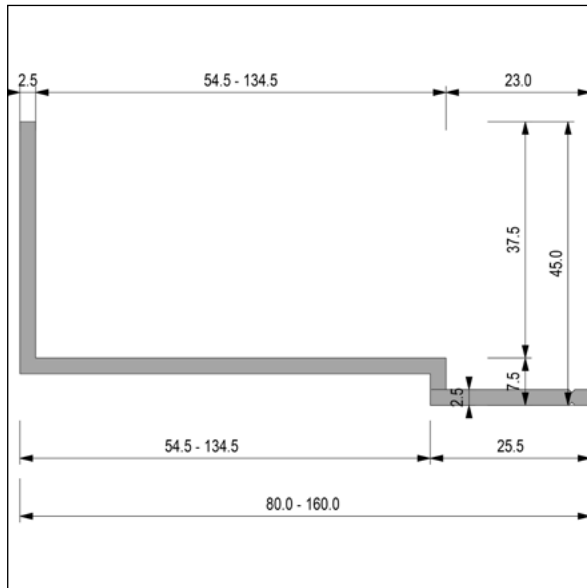
Untergrund

- Grobe Mörtelgrate sind zu entfernen.
- Größere Unebenheiten können mit geeignetem Putz ausgeglichen werden
- Vorhandenen Untergrund auf Hohlstellen und Tragfähigkeit prüfen
- Sobald die Menge an Unterlegscheiben die Stabilität der Befestigung beeinflusst, ist vor Montage eine Ausgleichsspachtelung notwendig

Montieren der Sockelschiene

- Zwischen einzelnen Sockelschienen sind Fugen von 3 mm zu erstellen und mit Stoßverbindern höhengleich zu montieren
- Plattenstöße sind versetzt aufzusetzen, beim Einsatz der Verlängerung und des Aufsteckprofil sollte ein Versatz eingehalten werden
- Die Dämmplatte muss bündig mit der Vorderkante der Sockelschiene gesetzt werden
- Damit eine waagerechte, ebene Verlegung der Dämmplatten gewährt werden kann, darf hier kein Schmutz / Klebmörtel auf die Auflagefläche gelangen
- Ausgleich von leichten fluchtgerechten Unebenheiten hinter der Sockelschiene mit Unterlegescheiben (Kunststoff)
- Kombinierbar mit dem STEICO*secure* Sockelprofil W 62-2 und der STEICO*secure* Verlängerung W63

STEICO *secure* Sockelschiene S 61



Zertifikate und Qualitätsmanagement



STEICO^{secure} Sockelschiene S 61

☰ Legende

Abkürzungen:

- Gew.** Gewicht
- Verp.** Verpackung
- Pak.** Paket
- St.** Stück
- Lfm.** Laufmeter