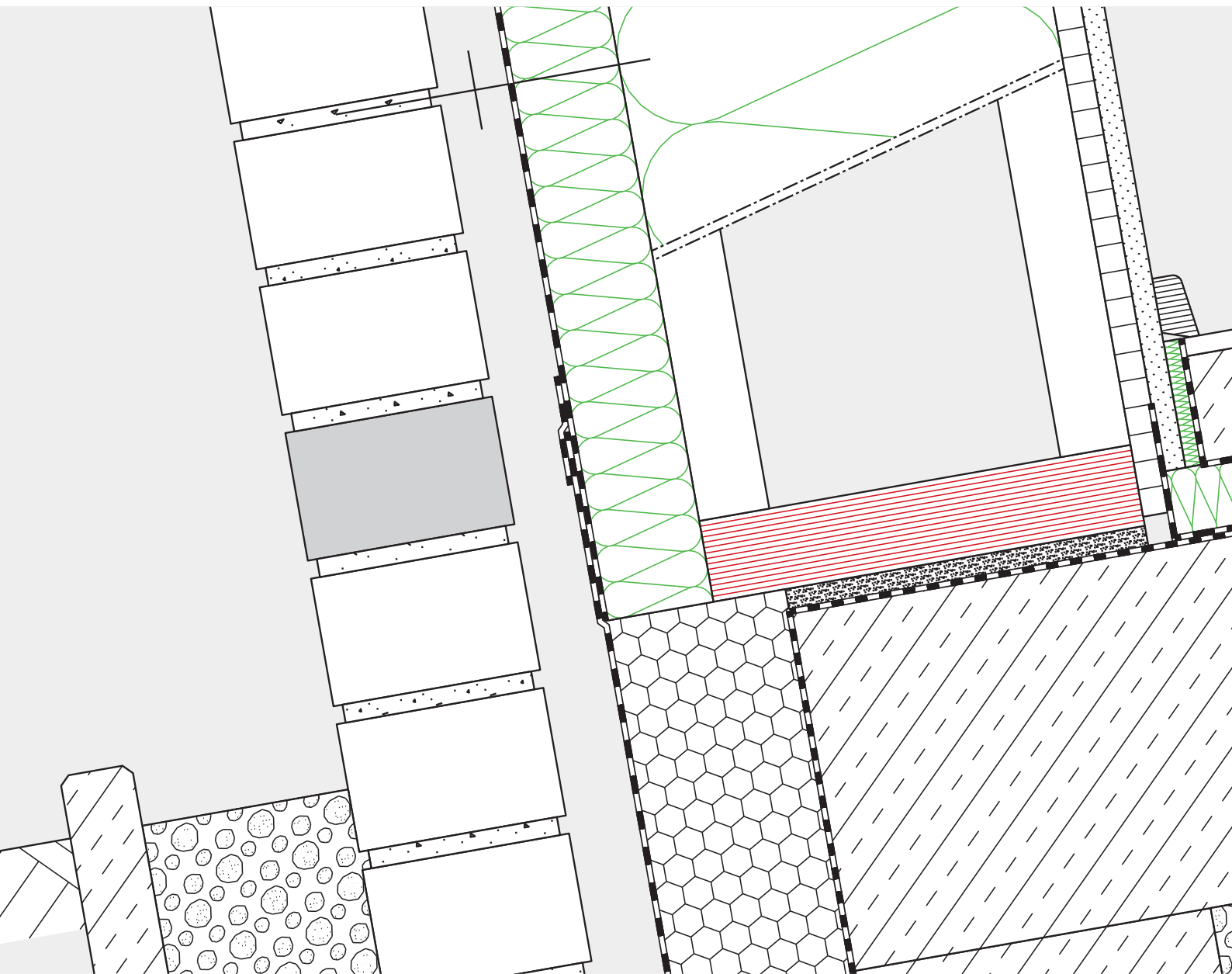
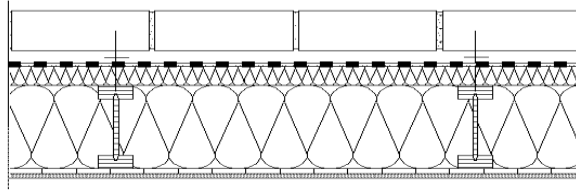


Detailkatalog

# Holzrahmenbau Mauerwerk-Vorsatzschale



# STEICO Detailkatalog - Inhaltsverzeichnis



	Verarbeitungshinweise	Seite 4
	Allgemeiner Wandaufbau	Seite 5
<b><u>Regelquerschnitt</u></b>		
HRB-AW-0.10-K.OG	Regelquerschnitt	Seite 6
<b><u>Sockel</u></b>		
HRB-AW-1.10-K.OG	Vorsatzschale-Sockel	Seite 7
<b><u>Fenster / Türen</u></b>		
HRB-AW-3.10-K.OG	Vorsatzschale-Fenster-Hizontalschnitt-V1	Seite 8
HRB-AW-3.11-K.OG	Vorsatzschale-Fenster-Hizontalschnitt-V2	Seite 9
HRB-AW-3.12-K.OG	Vorsatzschale-Fenster-Vertikalschnitt	Seite 10
<b><u>Dach/Systemübergänge</u></b>		
HRB-AW-5.10-K.OG	Vorsatzschale-Dach-Übergänge-Traufe, DV über UDP	Seite 11
HRB-AW-5.11-K.OG	Vorsatzschale-Dach-Übergänge-Traufe, Kastengesims	Seite 12
HRB-AW-5.20-K.OG	Vorsatzschale-Dach-Übergänge-Ortgang, DV über UDP	Seite 13
HRB-AW-5.21-K.OG	Vorsatzschale-Dach-Übergänge-Ortgang, Kastengesims	Seite 14
	Zeichenerklärung der Schraffuren	Seite 15

# STEICO Detailkatalog - Inhaltsverzeichnis

## Aufbau der Detailnummern

Bauteil	
AW	Außenwand
GAW	Gebäudeabschlusswand
SD	Steildach
FD	Flachdach
TRW	Trennwand (Bayern GK 1+2)

Bereich/Anschlussituation	
1	Sockel
2	Außenwand
3	Fenster / Türen
4	Geschossdecke
5	Dach
6	Innenwand
7	Sonderausführungen
0	Allgemeines/Regelquerschnitt

Bauweise	
HRB	Holzrahmenbau
MHHU	Massivholz Holz UK
MH	Massivholz gedübelt
MWHU	Mauerwerk Holz UK
MWG	Mauerwerk geklebt und gedübelt
ADD	Dach mit Aufdachdämmung
ZSD	Dach mit Zwischensparrendämmung
MI	Mauerwerk mit Innendämmung

HRB - AW - 1 - 2 - 1 - 1 - P - X - X

Seite 1	
P	WDVS
H	Hinterlüftete Fassade / Dach
K	Klinkerfassade
A	Altputz

Fortlaufende Nummer	
1	
2	
3	
...	

Seite 2 Schicht 1	
O	OSB
D	Dampfbremse + Lattung
G	Gipsfaserplatte
I	Installationsebene
W	innere Wärmedämmung

Seite 2 Schicht 2	
O	OSB
G	Gipsfaserplatte
P	Putzsystem

# Verarbeitungshinweise

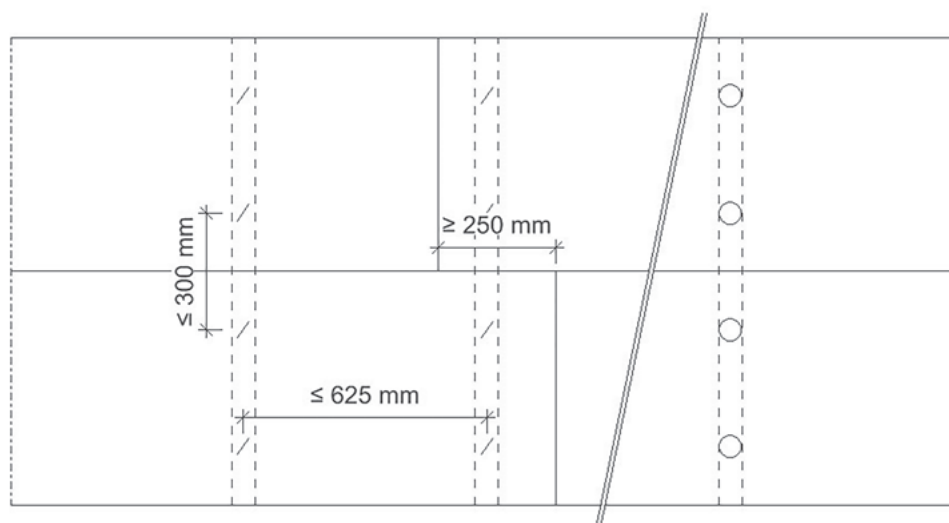
Wänden in Holzbauweise wird oft auch eine hinterlüftete Schale aus Mauerwerk als dauerhaft wirksamer Wetterschutz vorgesetzt.

Neben der Variante „Wandbauplatte + Fassadenbahn“ ist hier der Einsatz von STEICOsafe, 40-60 mm als Wandbauplatte mit werkseitig aufkaschierter Bahn als integrierte Wasser ableitende Schicht möglich.

## Verarbeitung

- Liegend im schleppenden Verband
- Feder weist nach oben
- Platte sollte auf mindestens zwei Stielen aufliegen
- Offen liegende Stirnkanten, stumpfe Stöße, Anschlüsse an andere Bauteile sowie Durchdringungen, etc. sind sorgfältig mit geeignetem Zubehör im STEICOMulti Abdichtungssystem abzukleben
- Die Verarbeitungshinweise STEICO Unterdeckplatten bzw. STEICOsafe sind darüber hinaus zu beachten.

Dicke [mm]	Geeignete Verbindungsmittel mit verfügbarer Mindestlänge [mm]				
	Breitrückenklammer			Schraubdübel/-befestiger	
STEICOsafe	BeA	Haubold	Poppers Senco	ejotherm®	
	246 NR	BS29000 A2	SP27NGB A2	STR H* + Verschlussstopfen	HFS*
40	75	75	75	80	80
60	90	100	100	100	100



\* Bezug über STEICO-Produktsortiment

## Vorteile

Schnelle, einfache und wirtschaftliche Montage ohne zusätzliche Fassadenbahn

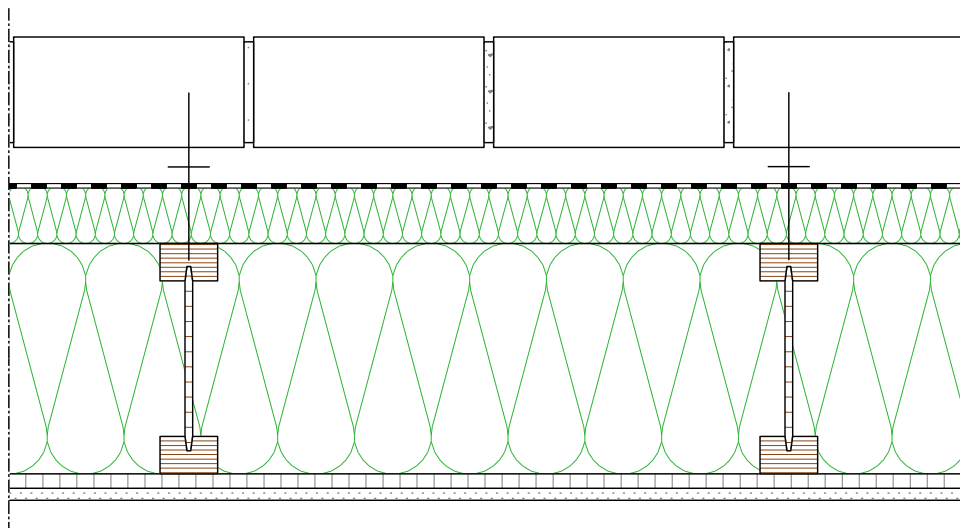
Zusätzliche Erleichterung bei der Verarbeitung durch den gewohnten Komfort mit integrierten Selbstklebestreifen

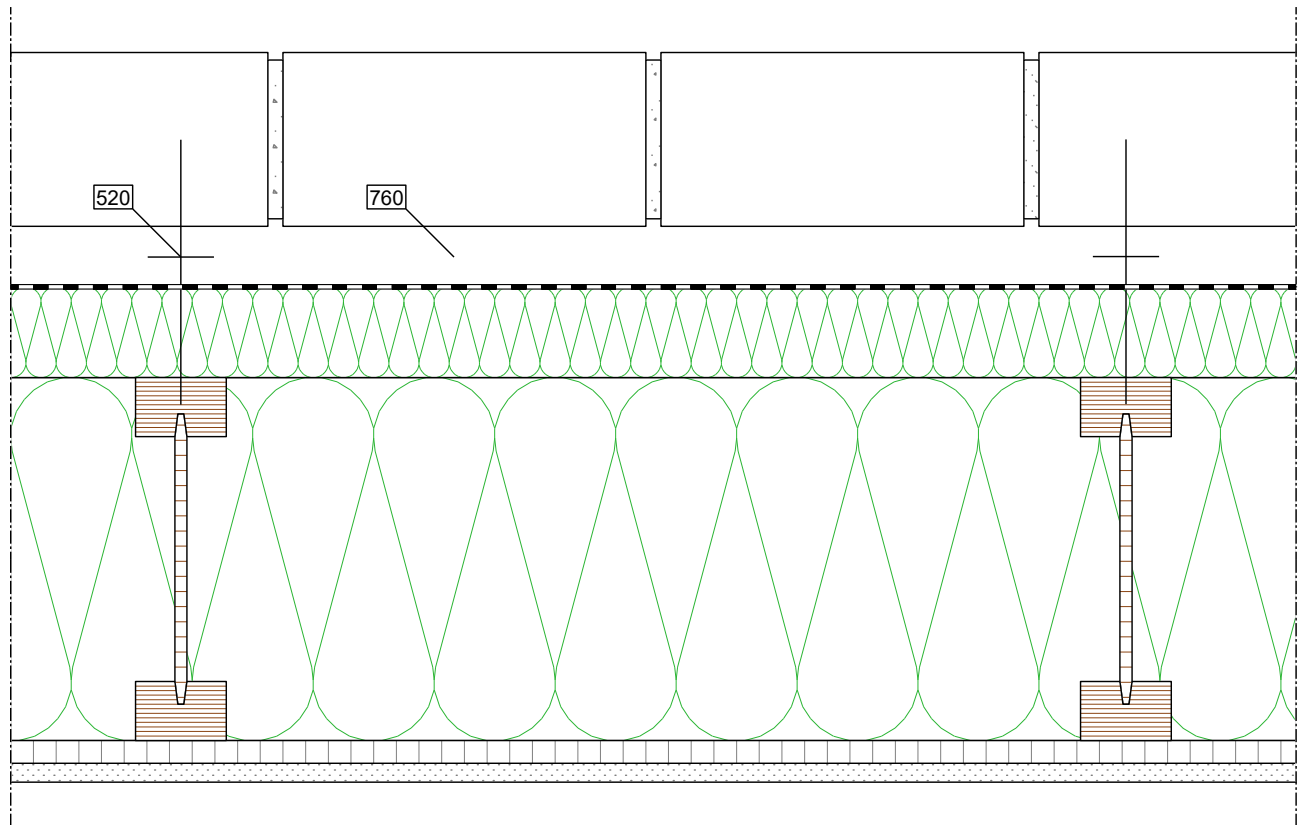
Anwenderfreundliche Befestigung mit Breitrückenklammern oder Schraubdübeln (Tellerbefestiger) bzw. dem HFS-Schraubbefestiger

# Holzrahmenbau Mauerwerk - Vorsatzschale

Wandaufbau (von außen nach innen):

Nr.	Material	Dicke [mm]
1	Mauerwerk - Vorsatzschale	115
2	Luftschicht nach DIN 68800-2	≥40
3	STEICOsafes	40
4	STEICOjoist + STEICOflex / STEICOzell/ STEICOfloc	160
5	OSB/3	15
6	Gipsfaserplatte	12.5

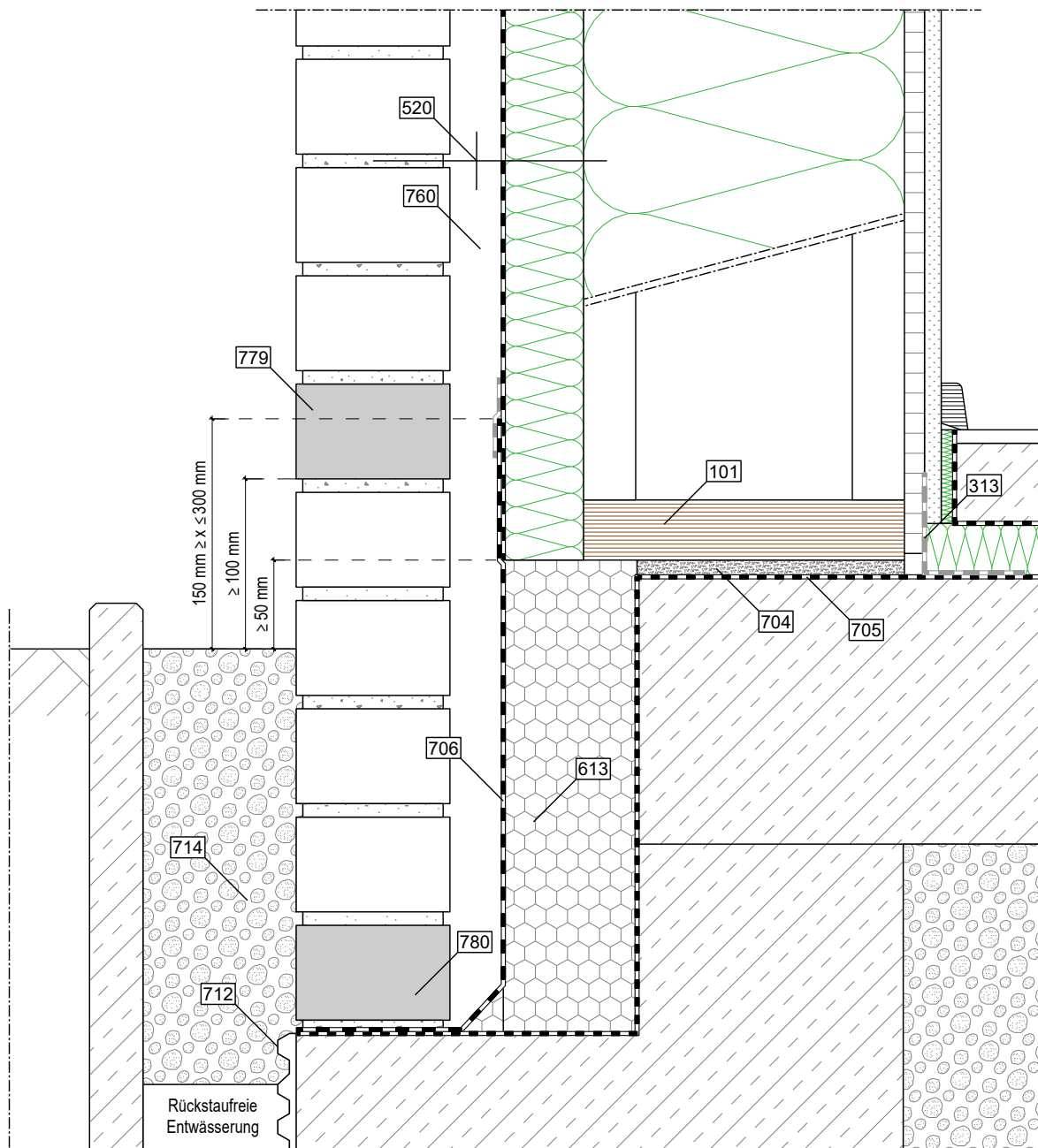




	Außen / Oben	Konstruktion	Innen / Unten
Aufbau Wand	<ul style="list-style-type: none"> <li>- Mauerwerk-Vorsatzschale</li> <li>- Luftschicht nach DIN 68800-2</li> </ul>	<ul style="list-style-type: none"> <li>- STEICOsafe</li> <li>- STEICOjoist</li> <li>+ STEICOflex/ STEICOzell/ STEICOfloc</li> <li>- OSB/3</li> </ul>	<ul style="list-style-type: none"> <li>- Gipsfaserplatte</li> </ul>
Legende	<ul style="list-style-type: none"> <li>- 520 Luftschichtanker (mit Zulassung)</li> <li>+ Abtropfscheibe</li> <li>- 760 Luftschicht nach DIN 68800-2</li> </ul>		

**Wichtiger Hinweis:** Die vorstehende Abbildung stellt lediglich einen Planungsvorschlag dar. Anwendbarkeit, Vollständigkeit und Übereinstimmung mit dem jeweils geltenden Stand der Technik sind vom Verarbeiter / Kunden eigenverantwortlich zu prüfen. In keinem Fall kann dieser Planungsvorschlag individuelle planerische Detailvorgaben ersetzen.

Detailname: Regelquerschnitt	Stand: 06.03.2024	
Detailnummer: HRB-AW-0.10-K.OG	Maßstab: 1:5	



	Außen / Oben	Konstruktion	Innen / Unten
<b>Aufbau Wand</b>	<ul style="list-style-type: none"> <li>- Mauerwerk-Vorsatzschale</li> <li>- Luftschicht nach DIN 68800-2</li> </ul>	<ul style="list-style-type: none"> <li>- STEICOsafe</li> <li>- STEICOjoist</li> <li>+ STEICOflex/ STEICOzell/ STEICOfloc</li> <li>- OSB/3</li> </ul>	<ul style="list-style-type: none"> <li>- Gipsfaserplatte</li> </ul>
<b>Legende</b>	<ul style="list-style-type: none"> <li>- 520 Luftschichtanker (mit Zulassung) + Abtropfscheibe</li> <li>- 712 Noppenbahn</li> <li>- 714 Kiesschicht (Korngröße min. 16/32)</li> <li>- 760 Luftschicht nach DIN 68800-2</li> <li>- 779 Stoßfuge, unverbörtelt als Belüftung</li> <li>- 780 Stoßfuge, unverbörtelt als Entwässerung</li> </ul>	<ul style="list-style-type: none"> <li>- 101 STEICO LVL R als Schwelle</li> <li>- 313 STEICOMulti tape F 75/75 + STEICOMulti primer</li> <li>- 704 Quellmörtel</li> <li>- 705 Bitumenbahn</li> <li>- 706 Abdichtung</li> </ul>	<ul style="list-style-type: none"> <li>- 613 Perimeterdämmung gem. DIN 4108-10</li> </ul>

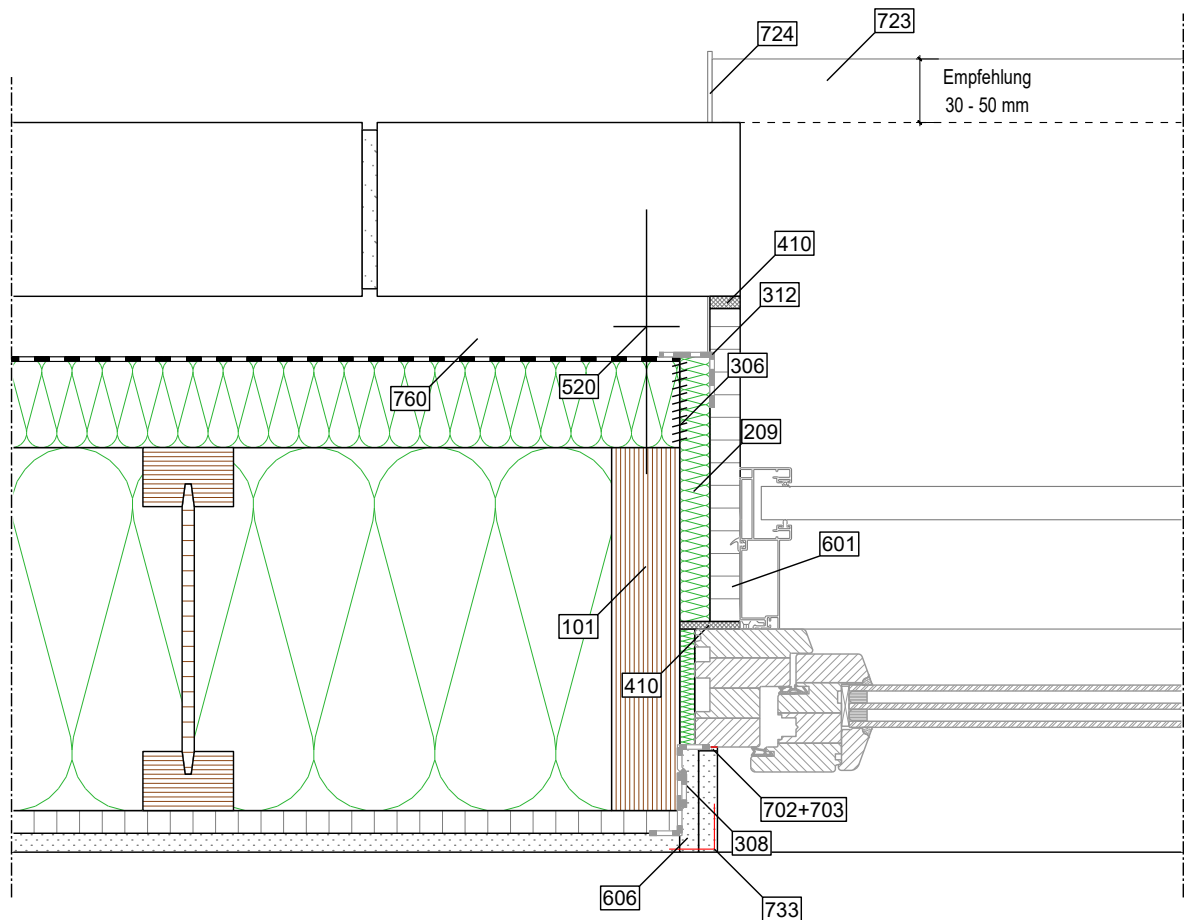
**Wichtiger Hinweis:** Die vorstehende Abbildung stellt lediglich einen Planungsvorschlag dar. Anwendbarkeit, Vollständigkeit und Übereinstimmung mit dem jeweils geltenden Stand der Technik sind vom Verarbeiter / Kunden eigenverantwortlich zu prüfen. In keinem Fall kann dieser Planungsvorschlag individuelle planerische Detailvorgaben ersetzen.

Detailname: Vorsatzschale - Sockel

Stand: 06.03.2024


Detailnummer: HRB-AW-1.10-K.OG

Maßstab: 1:5

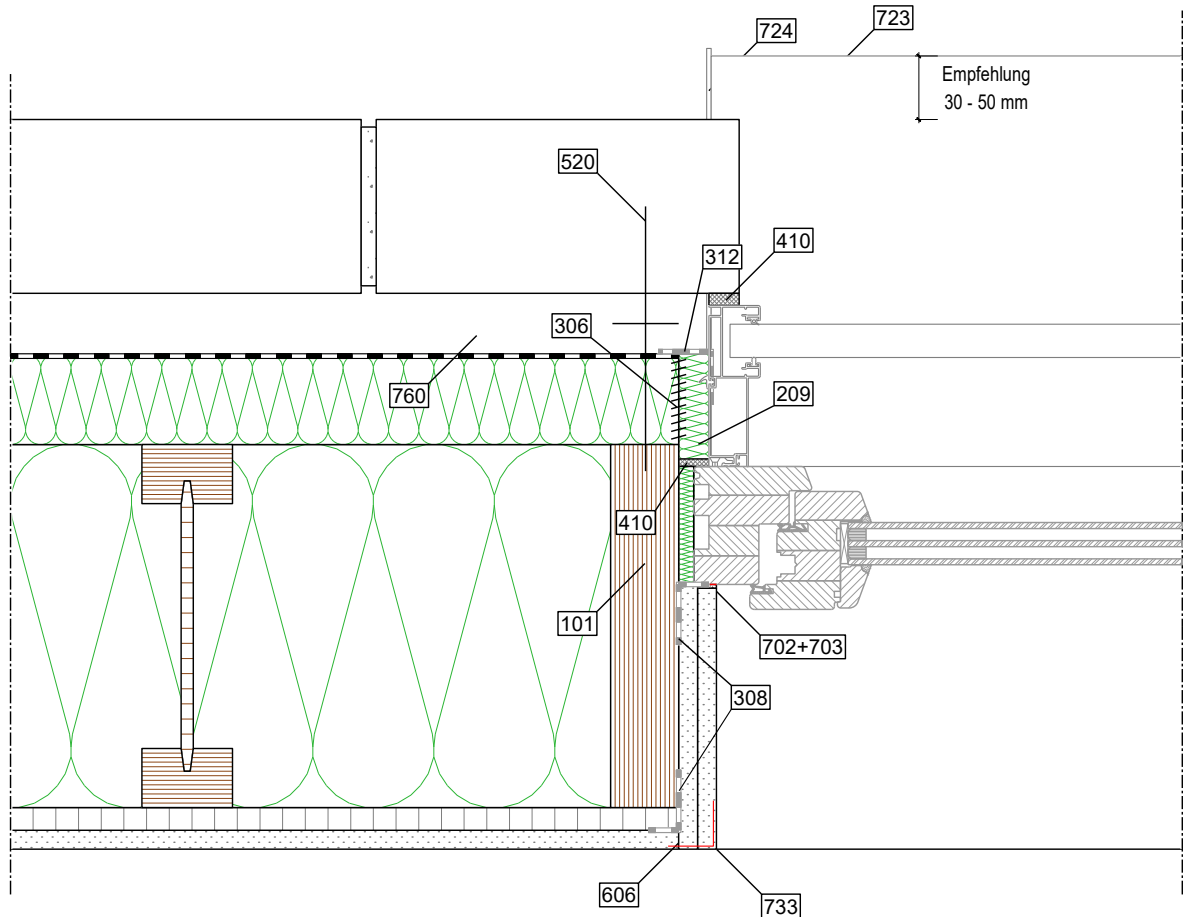


	Außen / Oben	Konstruktion	Innen / Unten
<b>Aufbau Wand</b>	<ul style="list-style-type: none"> <li>- Mauerwerk-Vorsatzschale</li> <li>- Luftschicht nach DIN 68800-2</li> </ul>	<ul style="list-style-type: none"> <li>- STEICOsafe</li> <li>- STEICOjoist</li> <li>+ STEICOflex/ STEICOzell/ STEICOfloc</li> <li>- OSB/3</li> </ul>	<ul style="list-style-type: none"> <li>- Gipsfaserplatte</li> </ul>
<b>Legende</b>	<ul style="list-style-type: none"> <li>- 209 STEICOProtect H als Laibungsplatte</li> <li>- 306 STEICOMulti fill</li> <li>- 312 STEICOMulti tape F50/50</li> <li>+ STEICOMulti primer</li> <li>- 410 STEICOsecure Fugendichtband</li> <li>- 520 Luftschichtanker (mit Zulassung)</li> <li>+ Abtropfscheibe</li> <li>- 723 Fensterbank</li> <li>- 724 Endprofil</li> <li>als L-Querschnitt</li> <li>- 760 Luftschicht nach DIN 68800-2</li> <li>- 601 Holzwerkstoffplatte als Laibung</li> </ul>	<ul style="list-style-type: none"> <li>- 101 STEICO LVL R als Ständer</li> <li>- 308 STEICOMulti tape P 60</li> </ul>	<ul style="list-style-type: none"> <li>- 606 Gipsfaserplatte, zweilagig</li> <li>- 702 Trennstreifen</li> <li>- 703 Verspachtelung</li> <li>- 733 Eckschutzwinkel</li> </ul>

**Wichtiger Hinweis:** Die vorstehende Abbildung stellt lediglich einen Planungsvorschlag dar. Anwendbarkeit, Vollständigkeit und Übereinstimmung mit dem jeweils geltenden Stand der Technik sind vom Verarbeiter / Kunden eigenverantwortlich zu prüfen. In keinem Fall kann dieser Planungsvorschlag individuelle planerische Detailvorgaben ersetzen.


Detailname: Vorsatzschale - Fenster - Horizontalschnitt - V1	Stand: 06.03.2024	 <b>STEICO SE</b> Otto-Lilienthal-Ring 30 D - 85622 Feldkirchen www.steico.com
Detailnummer: HRB-AW-3.10-K.OG	Maßstab: 1:5	

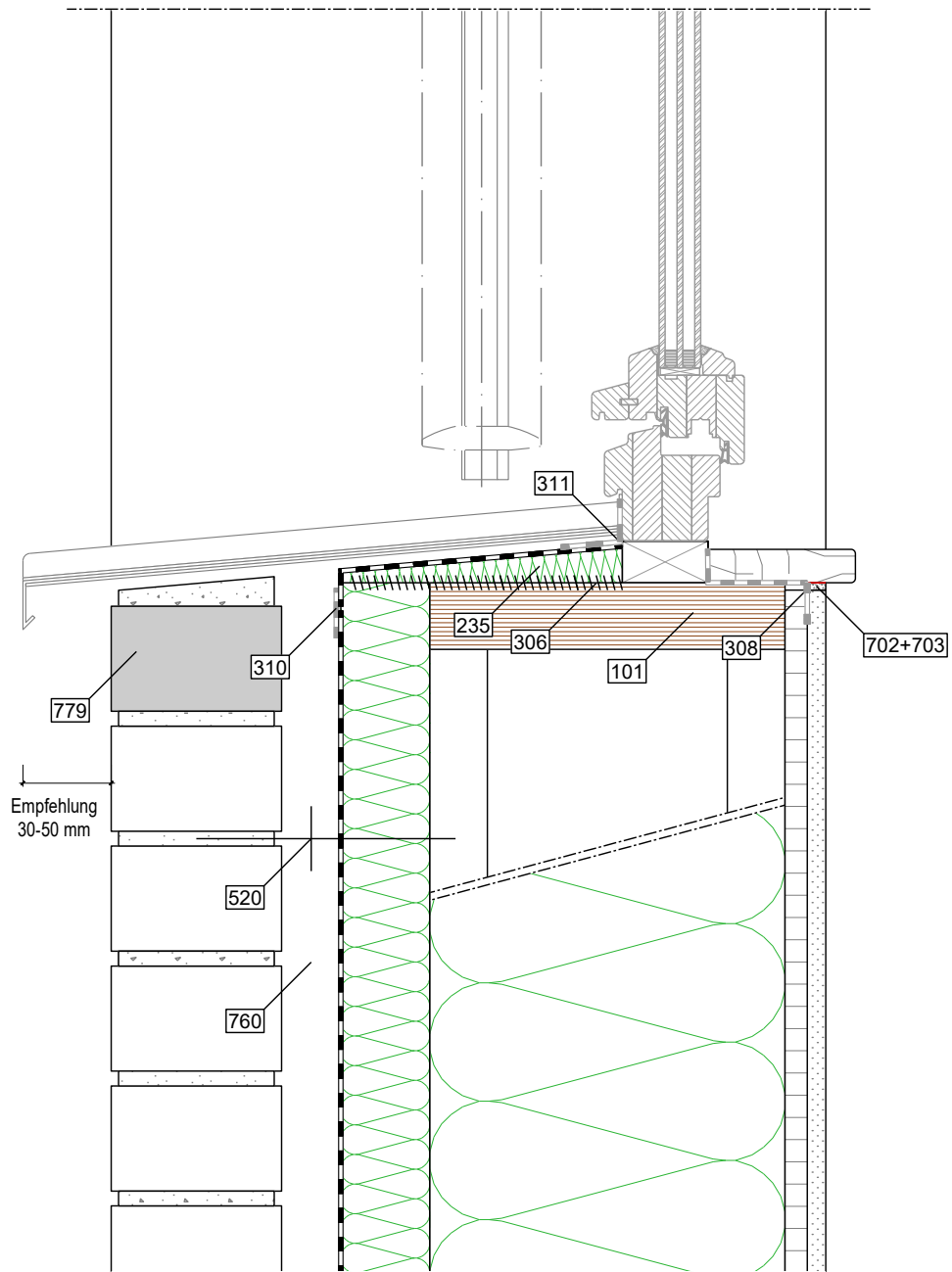




	Außen / Oben	Konstruktion	Innen / Unten
<b>Aufbau Wand</b>	<ul style="list-style-type: none"> <li>- Mauerwerk-Vorsatzschale</li> <li>- Luftschicht nach DIN 68800-2</li> </ul>	<ul style="list-style-type: none"> <li>- STEICOsafe</li> <li>- STEICOjoist</li> <li>+ STEICOflex/ STEICOzell/ STEICOfloc</li> <li>- OSB/3</li> </ul>	<ul style="list-style-type: none"> <li>- Gipsfaserplatte</li> </ul>
<b>Legende</b>	<ul style="list-style-type: none"> <li>- 209 STEICOprotect H als Laibungsplatte</li> <li>- 306 STEICOmultipill</li> <li>- 312 STEICOmultipaste F50/50 + STEICOmultiprimer</li> <li>- 410 STEICOsecure Fugendichtband</li> <li>- 520 Luftschichtanker (mit Zulassung) + Abtropfscheibe</li> <li>- 723 Fensterbank</li> <li>- 724 Endprofil als L-Querschnitt</li> <li>- 760 Luftschicht nach DIN 68800-2</li> </ul>	<ul style="list-style-type: none"> <li>- 101 STEICO LVL R als Ständer</li> <li>- 308 STEICOmultipaste P 60</li> </ul>	<ul style="list-style-type: none"> <li>- 606 Gipsfaserplatte, zweilagig</li> <li>- 702 Trennstreifen</li> <li>- 703 Verspachtelung</li> <li>- 733 Eckschutzwinkel</li> </ul>


**Wichtiger Hinweis:** Die vorstehende Abbildung stellt lediglich einen Planungsvorschlag dar. Anwendbarkeit, Vollständigkeit und Übereinstimmung mit dem jeweils geltenden Stand der Technik sind vom Verarbeiter / Kunden eigenverantwortlich zu prüfen. In keinem Fall kann dieser Planungsvorschlag individuelle planerische Detailvorgaben ersetzen.

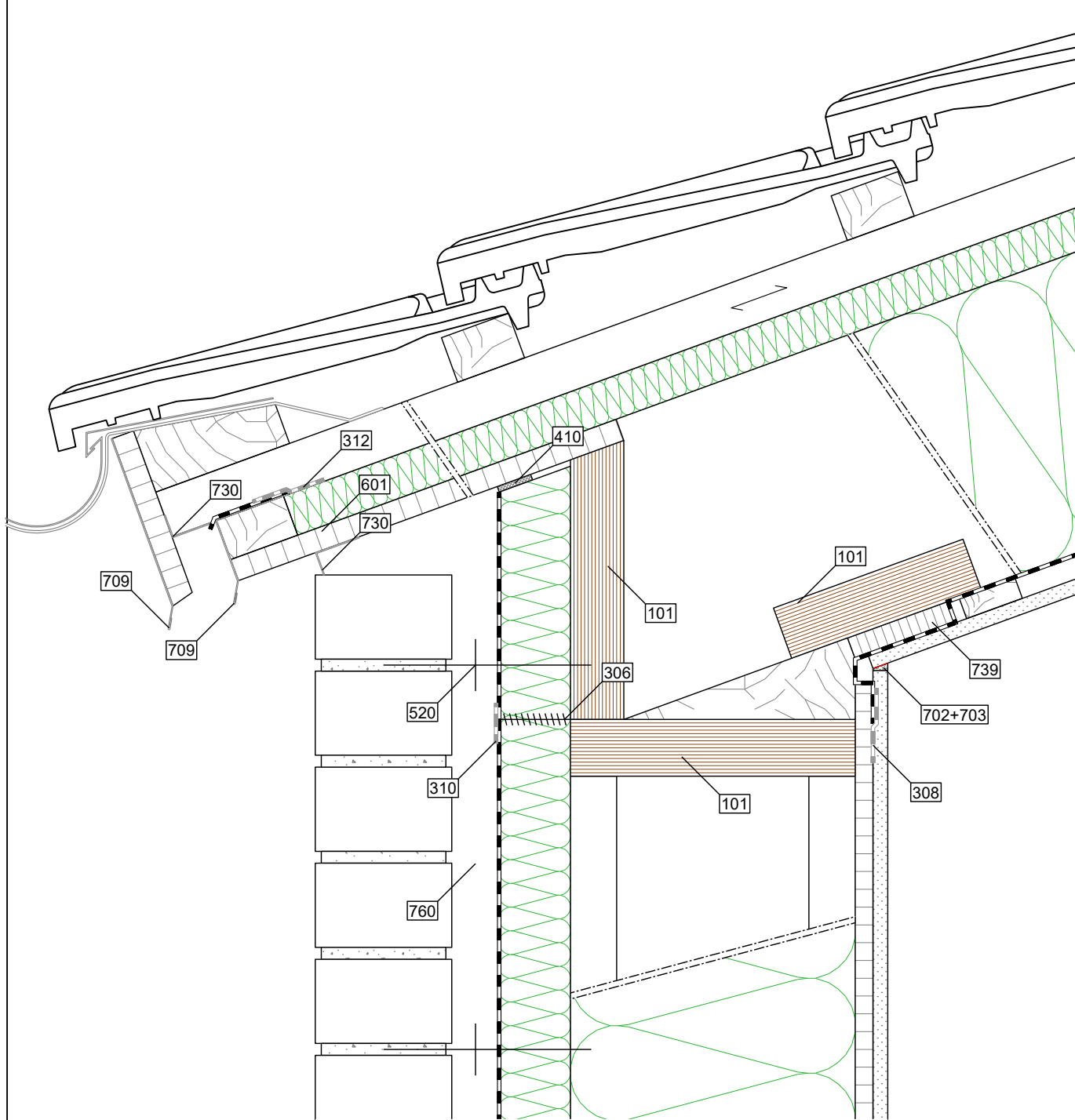
Detailname: Vorsatzschale - Fenster - Horizontalschnitt - V2	Stand: 06.03.2024	 <b>STEICO SE</b> Otto-Lilienthal-Ring 30 D - 85622 Feldkirchen www.steico.com
Detailnummer: HRB-AW-3.11-K.OG	Maßstab: 1:5	



	Außen / Oben	Konstruktion	Innen / Unten
<b>Aufbau Wand</b>	<ul style="list-style-type: none"> <li>- Mauerwerk-Vorsatzschale</li> <li>- Luftschicht nach DIN 68800-2</li> </ul>	<ul style="list-style-type: none"> <li>- STEICOsafe</li> <li>- STEICOjoist</li> <li>+ STEICOflex/ STEICOzell/ STEICOfloc</li> <li>- OSB/3</li> </ul>	<ul style="list-style-type: none"> <li>- Gipsfaserplatte</li> </ul>
<b>Legende</b>	<ul style="list-style-type: none"> <li>- 520 Luftschichtanker (mit Zulassung) + Abtropfscheibe</li> <li>- 760 Luftschicht nach DIN 68800-2</li> <li>- 779 Stoßfuge, unvermörtelt als Belüftung</li> </ul>	<ul style="list-style-type: none"> <li>- 101 STEICO LVL R als Riegel</li> <li>- 235 STEICOfix Holzfaser-Dämmkeil</li> <li>- 306 STEICOfill</li> <li>- 308 STEICOfill</li> <li>- 310 STEICOfill</li> <li>- 311 STEICOfill</li> </ul>	<ul style="list-style-type: none"> <li>- 702 Trennstreifen</li> <li>- 703 Verspachtelung</li> </ul>


**Wichtiger Hinweis:** Die vorstehende Abbildung stellt lediglich einen Planungsvorschlag dar. Anwendbarkeit, Vollständigkeit und Übereinstimmung mit dem jeweils geltenden Stand der Technik sind vom Verarbeiter / Kunden eigenverantwortlich zu prüfen. In keinem Fall kann dieser Planungsvorschlag individuelle planerische Detailvorgaben ersetzen.

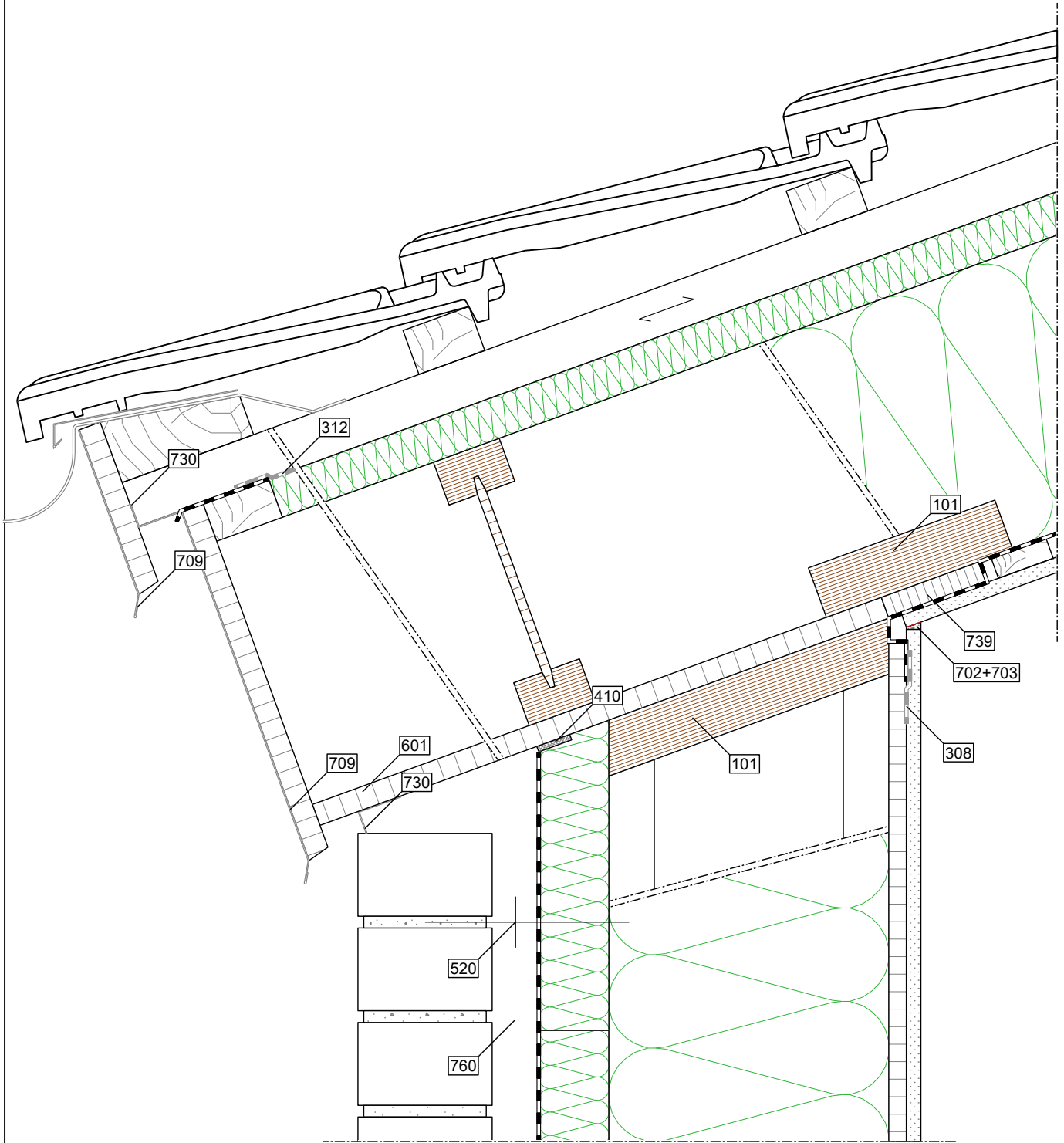
Detailname: Vorsatzschale - Fenster - Vertikalschnitt	Stand: 06.03.2024	 <b>STEICO SE</b> Otto-Lilienthal-Ring 30 D - 85622 Feldkirchen www.steico.com
Detailnummer: HRB-AW-3.12-K.OG	Maßstab: 1:5	



	Außen / Oben	Konstruktion	Innen / Unten
Aufbau Wand Dach	- Mauerwerk-Vorsatzschale - Luftschicht nach DIN 68800-2	- STEICOsafe - STEICOjoist + STEICOflex/ STEICOzell/ STEICOfloc - OSB/3	- Gipsfaserplatte
	- Traglattung - Konterlattung, gemäß Statik	- STEICOuniversal - STEICO LVL R + STEICOflex/ STEICOzell/ STEICOfloc - STEICOmulti membra 5	- Gipsplatte Typ A
Legende	- 312 STEICOmulti tape F50/50 + STEICOmulti primer - 520 Luftschichtanker (mit Zulassung) + Abtropfscheibe - 709 Tropfblech - 730 Insektenschutzgitter - 760 Luftschicht nach DIN 68800-2	- 101 STEICO LVL R - 101 STEICO LVL R als Rähm - 101 STEICO LVL R als Hinterlegung - 306 STEICOmulti fill - 308 STEICOmulti tape P 60 - 310 STEICOmulti tape F 60 - 410 STEICOsecure Fugendichtband - 601 Holzwerkstoffplatte - 739 Schubknagge	- 702 Trennstreifen - 703 Verspachtelung


**Wichtiger Hinweis:** Die vorstehende Abbildung stellt lediglich einen Planungsvorschlag dar. Anwendbarkeit, Vollständigkeit und Übereinstimmung mit dem jeweils geltenden Stand der Technik sind vom Verarbeiter / Kunden eigenverantwortlich zu prüfen. In keinem Fall kann dieser Planungsvorschlag individuelle planerische Detailvorgaben ersetzen.

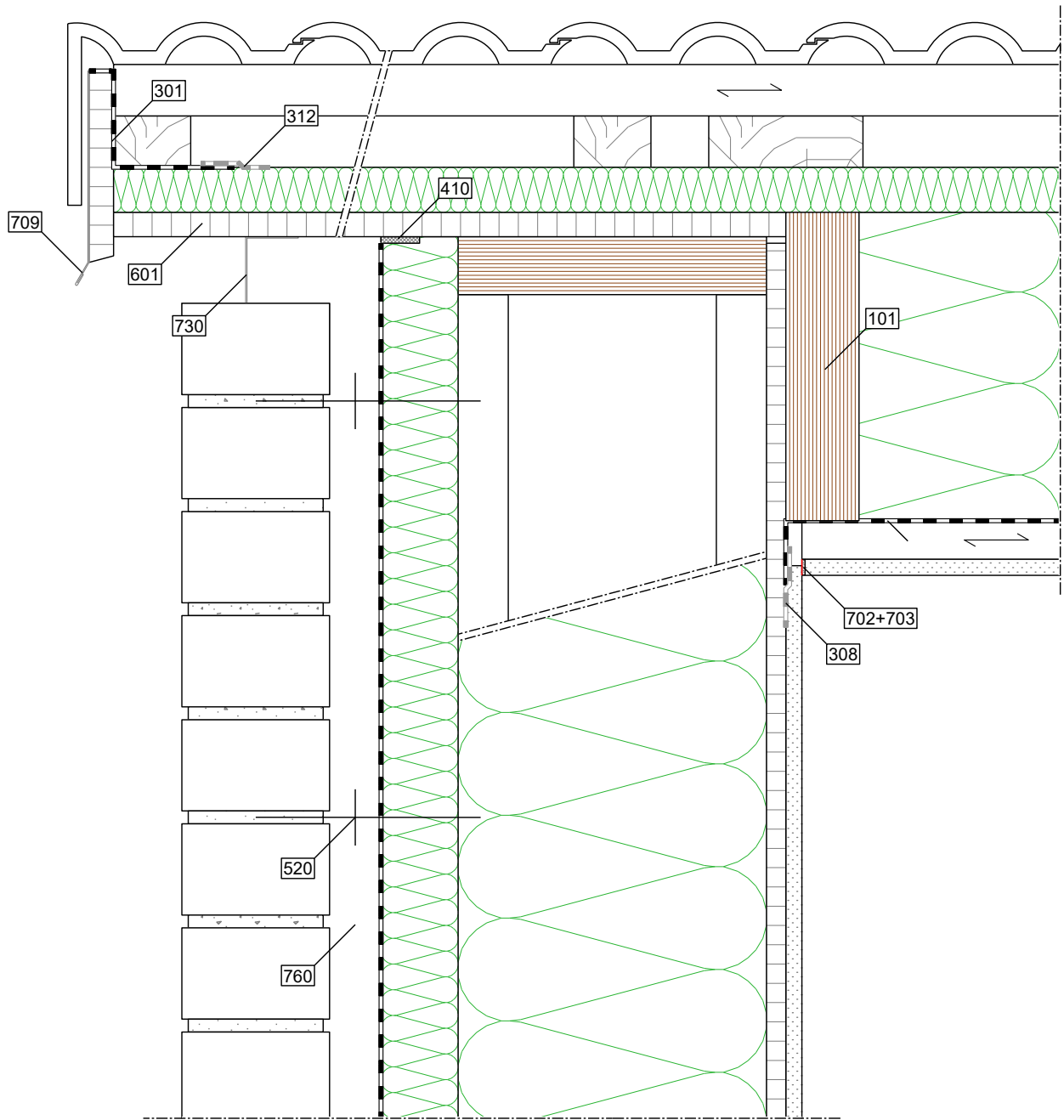
Detailname: Vorsatzschale - Dach - Übergänge - Traufe, DV über UDP, Lattung	Stand: 06.03.2024	 <b>STEICO SE</b> Otto-Lilienthal-Ring 30 D - 85622 Feldkirchen www.steico.com
Detailnummer: HRB-AW-5.10-K.OG	Maßstab: 1:5	



	Außen / Oben	Konstruktion	Innen / Unten
Aufbau	Wand	- STEICOsafe - STEICOjoist + STEICOflex/ STEICOzell/ STEICOfloc - OSB/3	- Gipsfaserplatte
	Dach	- STEICOuniversal - STEICO LVL R + STEICOflex/ STEICOzell/ STEICOfloc - STEICOmulti membra 5	- Gipsplatte Typ A
Legende	- 312 STEICOmulti tape F50/50 + STEICOmulti primer - 520 Luftschichtanker (mit Zulassung) + Abtropfscheibe - 709 Tropfblech - 730 Insektenschutzgitter - 760 Luftschicht nach DIN 68800-2	- 101 STEICO LVL R als Rähm - 101 STEICO LVL R als Hinterlegung - 308 STEICOmulti tape P 60 - 410 STEICOsecure Fugendichtband - 601 Holzwerkstoffplatte - 739 Schubknagge	- 702 Trennstreifen - 703 Verspachtelung


**Wichtiger Hinweis:** Die vorstehende Abbildung stellt lediglich einen Planungsvorschlag dar. Anwendbarkeit, Vollständigkeit und Übereinstimmung mit dem jeweils geltenden Stand der Technik sind vom Verarbeiter / Kunden eigenverantwortlich zu prüfen. In keinem Fall kann dieser Planungsvorschlag individuelle planerische Detailvorgaben ersetzen.

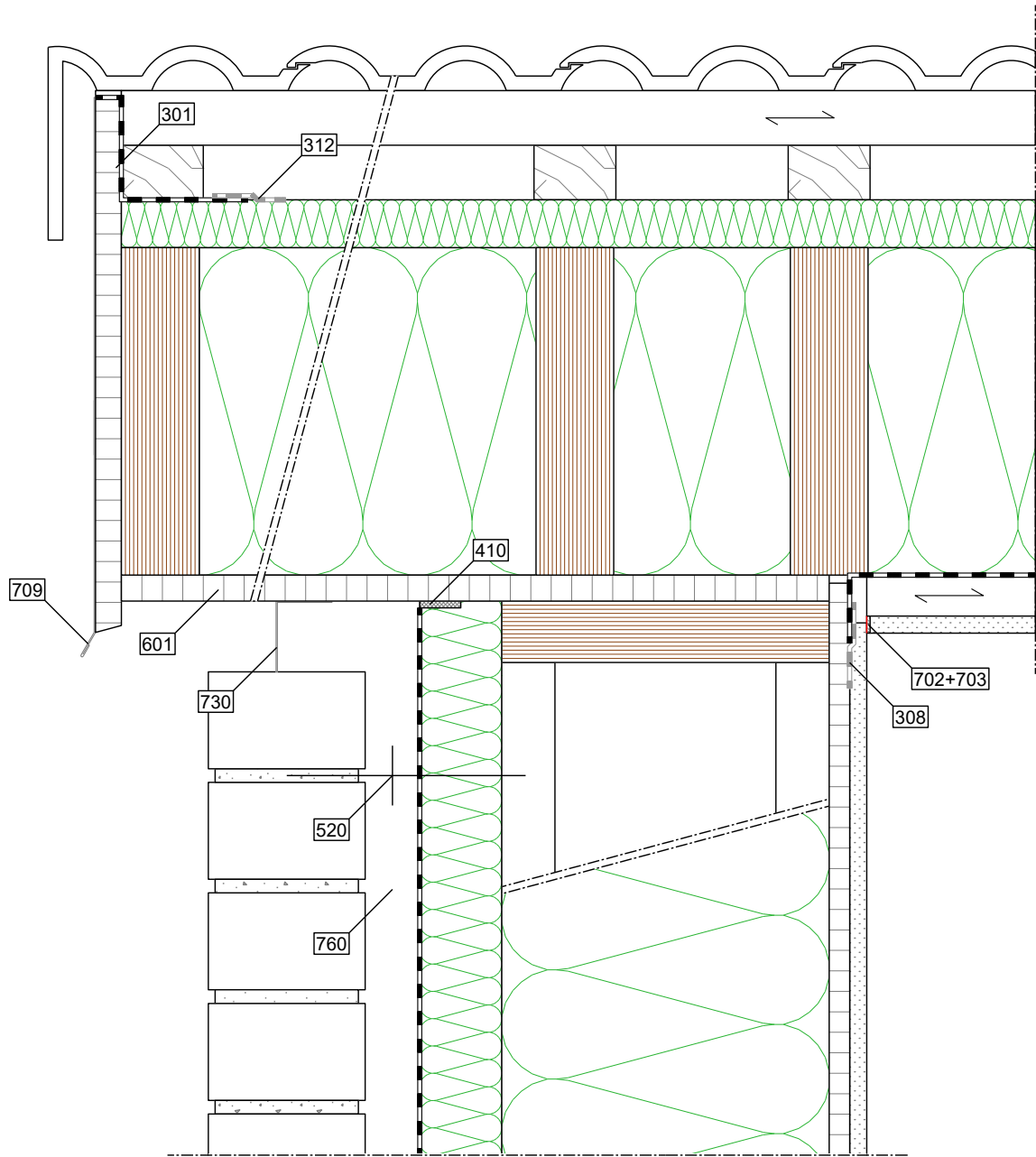
Detailname: Vorsatzschale - Dach - Übergänge - Traufe, Kastengesims	Stand: 06.03.2024	 <b>STEICO SE</b> Otto-Lilienthal-Ring 30 D - 85622 Feldkirchen www.steico.com
Detailnummer: HRB-AW-5.11-K.OG	Maßstab: 1:5	



	Außen / Oben	Konstruktion	Innen / Unten
<b>Aufbau</b>	<b>Wand</b>	- Mauerwerk-Vorsatzschale - Luftschicht nach DIN 68800-2	- Gipsfaserplatte
	<b>Dach</b>	- Traglattung - Konterlattung, gemäß Statik	- Gipsplatte Typ A
<b>Legende</b>		- STEICOsafe - STEICOjoist + STEICOflex/ STEICOzell/ STEICOfloc - OSB/3	
		- STEICOuniversal - STEICO LVL R + STEICOflex/ STEICOzell/ STEICOfloc - STEICOMulti membra 5	
	- 301 STEICOMulti UDB - 312 STEICOMulti tape F50/50 + STEICOMulti primer - 520 Luftschichtanker (mit Zulassung) + Abtropfscheibe - 709 Tropfblech - 730 Insektenschutzgitter - 760 Luftschicht nach DIN 68800-2	- 101 STEICO LVL R als Sparren - 308 STEICOMulti tape P 60 - 410 STEICOsecure Fugendichtband - 601 Holzwerkstoffplatte	- 702 Trennstreifen - 703 Verspachtelung


**Wichtiger Hinweis:** Die vorstehende Abbildung stellt lediglich einen Planungsvorschlag dar. Anwendbarkeit, Vollständigkeit und Übereinstimmung mit dem jeweils geltenden Stand der Technik sind vom Verarbeiter / Kunden eigenverantwortlich zu prüfen. In keinem Fall kann dieser Planungsvorschlag individuelle planerische Detailvorgaben ersetzen.

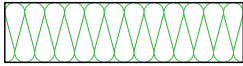
Detailname: Vorsatzschale - Dach - Übergänge - Ortgang, DV über UDP, Lattung	Stand: 06.03.2024	 <b>STEICO SE</b> Otto-Lilienthal-Ring 30 D - 85622 Feldkirchen www.steico.com
Detailnummer: HRB-AW-5.20-K.OG	Maßstab: 1:5	



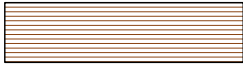
	Außen / Oben	Konstruktion	Innen / Unten
Aufbau	Wand	- Mauerwerk-Vorsatzschale - Luftschicht nach DIN 68800-2	- Gipsfaserplatte
	Dach	- Traglattung - Konterlattung, gemäß Statik	- Gipsplatte Typ A
Legende		- STEICOsafe - STEICOjoist + STEICOflex/ STEICOzell/ STEICOfloc - OSB/3	
		- 308 STEICOMulti tape P 60 - 410 STEICOsecure Fugendichtband - 601 Holzwerkstoffplatte	- 702 Trennstreifen - 703 Verspachtelung
	- 301 STEICOMulti UDB - 312 STEICOMulti tape F50/50 + STEICOMulti primer - 520 Luftschichtanker (mit Zulassung) + Abtropfscheibe - 709 Tropfblech - 730 Insektenschutzgitter - 760 Luftschicht nach DIN 68800-2		

**Wichtiger Hinweis:** Die vorstehende Abbildung stellt lediglich einen Planungsvorschlag dar. Anwendbarkeit, Vollständigkeit und Übereinstimmung mit dem jeweils geltenden Stand der Technik sind vom Verarbeiter / Kunden eigenverantwortlich zu prüfen. In keinem Fall kann dieser Planungsvorschlag individuelle planerische Detailvorgaben ersetzen.

Detailname: Vorsatzschale - Dach - Übergänge - Ortgang, Kastengesims	Stand: 06.03.2024	 <b>STEICO SE</b> Otto-Lilienthal-Ring 30 D - 85622 Feldkirchen www.steico.com
Detailnummer: HRB-AW-5.21-K.OG	Maßstab: 1:5	



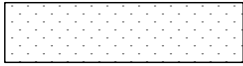
Dämmung



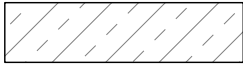
STEICO LVL R



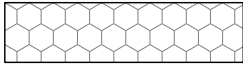
Holzwerkstoffplatten



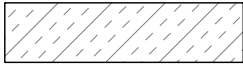
Gips / Putz



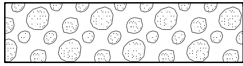
Stb.-Beton



Hartschaum-Dämmung



Estrich



Kies

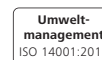


Abdichtung / Klebebänder





FORUM  
HOLZBAU  
PREMIUM  
PARTNER



## Wir lieben Holz.

### Das STEICO Naturbausystem für Sanierung und Neubau

STEICO ist Weltmarktführer bei der Herstellung und dem Vertrieb von ökologischen Holzfaser-Dämmstoffen sowie ein führender Anbieter von innovativen Konstruktionsprodukten aus Holz. Mit der branchenweit größten Produktpalette an ökologischen Dämmstoffen und einem innovativen Konstruktionssystem für den Holzbau besetzt STEICO eine einzigartige Position im Markt. Nahezu die gesamte tragende und dämmende Gebäudehülle kann mit STEICO Produkten errichtet werden.

### Nachhaltige Produkte – nachhaltige Produktion

STEICO setzt auf nachhaltige Forstwirtschaft – das eingesetzte Holz stammt aus Forsten, die nach den strengen Regeln des PEFC zertifiziert sind. Sämtliche Produkte verfügen über die notwendigen bauaufsichtlichen Zulassungen. Darüber hinaus gewährleisten unabhängige Produktprüfungen durch das Institut für Baubiologie Rosenheim (IBR®) die hohe Qualität der Produkte. Auch hinsichtlich umweltfreundlicher Produktion setzt STEICO Standards und verwendet z.B. CO<sub>2</sub>-neutrale Biomasse als Energieträger.

**STEICO**  
Das Naturbausystem

Ihr STEICO Partner

DE



STEICO Newsletter  
[steico.com/newsletter](https://steico.com/newsletter)