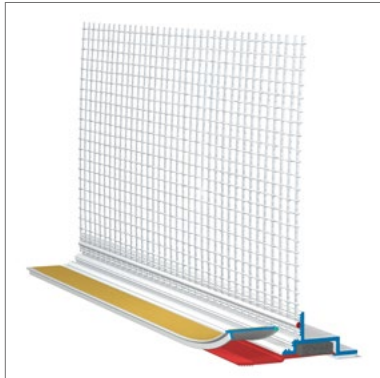


# STEICOsecure APU Gewebeleiste W38



- Anschlussprofil für Fenster und Türen mit PU-Fugendichtband zur Aufnahme von dreidimensionalen Bewegungen für das STEICOsecure WDVS.
- Selbstklebend mit integriertem Glasfasergewebe
- Selbstklebende Schutzlasche zur Befestigung von Abdeckfolien mit Abbruchkante
- Integriertes Fugendichtband für die Wind / und Schlagregensicherheit

## Einsatzbereich



- Im WDVS zum Anschluss an Fenster/ Türen mit Schattenfuge

## Technische Daten

Farbe	Weiß
Material	Kunststoff
Material Gewebe	Glasfasergewebe

## Lieferformen

Farbton	Länge [mm]	Anzahl/Pak. [St.]	lfm/Pak. [m]
Weiß	2400	25	60

## Hinweise

### Lagerung

- Trocken, vor UV-Strahlung und Feuchtigkeit schützen

### Entsorgung

- Örtlich geltende Richtlinien beachten. Es handelt sich um ein Glasfasermaterial

### Bearbeitung

- Mit Kappsäge, Auflagerschere, Akkuflex oder anderen geeigneten Schneidwerkzeugen zur Kunststoffbearbeitung

### Arbeitsschutz und Sicherheit

- Sicherheitsdatenblatt beachten
- Bei Zuschnitt Schutzbrille und Arbeitshandschuhe tragen

# STEICO *secure* APU Gewebeleiste W38

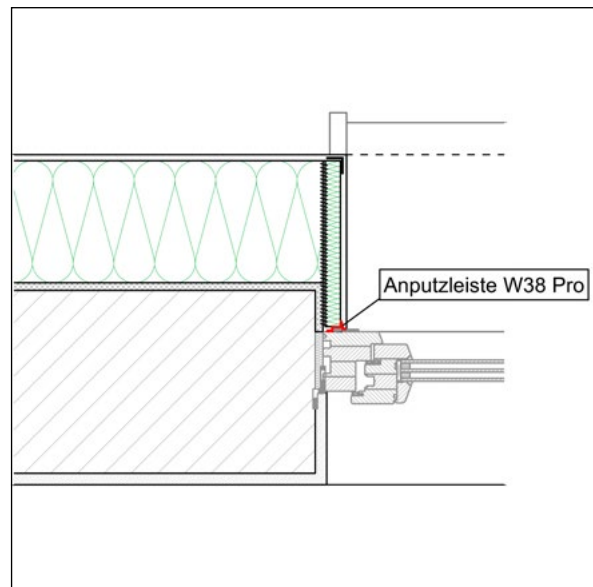
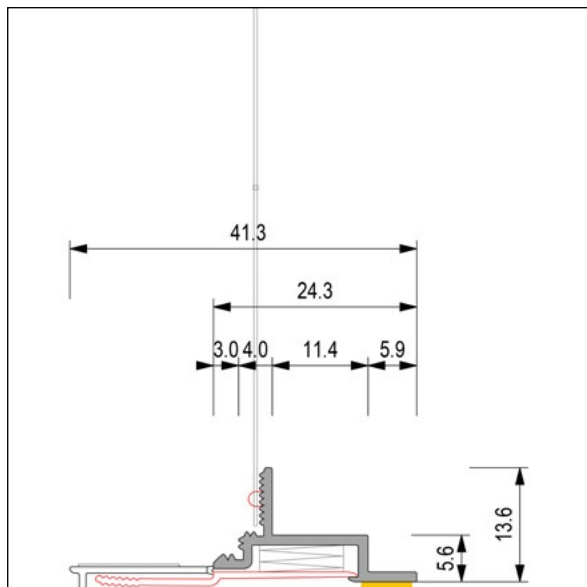
## Verarbeitung

### Untergrund

- Stabiler, ebener, trockener Untergrund - frei von Stoffen, die den Haftverbund beeinträchtigen (z. B. Fett, Schmutz)
- Untergrundunabhängig einsetzbar: eine Klebprobe entfällt
- Das Profil muss in seiner Breite vollständig auf dem Untergrund aufgebracht werden
- Dämmstoffdicken bis 400mm / Größe der Elemente bis 15m<sup>2</sup>

### Setzen des Profils

- Einbauposition der Elemente Im- / Bündig- / Vor dem Holzbau oder Mauerwerk
- Das Profil wird unmittelbar vor der Montage der Dämm / Fensterlaibungsplatte angebracht
- Das Profil mit nach innen zeigender Schutzlasche lotrecht anbringen und am Untergrund fest andrücken
- Die Dämmplatten bündig an das Profil stoßen und so ausklinken, dass kein Hohlraum entsteht
- Den integrierten Gewebestreifen und das Glasfasergewebe der Flächenarmierung (bzw. des Gewebeeckwinkels) mindestens 10 cm überlappen und in die systemzugehörige Armierungsmasse einbetten
- Bei vertikalen Stößen das Profil in Originallänge stets unten einsetzen und den Zuschnitt oberhalb
- Im Eckbereich zuerst die vertikalen Profile setzen (in maximaler Länge), anschließend das waagerechte Profil zwischen den vertikalen Profilen anbringen
- Die Armierung bzw. Schlussbeschichtung dürfen die Abbruchkante der Schutzlasche nicht überragen, eine saubere Abtrennung ist sonst nicht möglich
- Die Schutzlasche erst entfernen, wenn die Schlussbeschichtung trocken ist
- Zuerst Schutzlasche abknicken und dann nach vorne abziehen.
- Nach dem Entfernen der Schutzlasche wird die rote Lasche seitlich herausgezogen um das integrierte Fugendichtband zu aktivieren
- Um eine einwandfreie Funktion des Profils sicherzustellen, müssen Fenster und Türen nach dem aktuellen Stand der Technik befestigt sein, so dass unzulässige Bewegungen auszuschließen sind



## Zertifikate und Qualitätsmanagement



# STEICO<sup>secure</sup> APU Gewebeleiste W38

## ☰ Legende

### Abkürzungen:

- Gew.** Gewicht
- Verp.** Verpackung
- Pak.** Paket
- St.** Stück
- Lfm.** Laufmeter