



INFO

Das Naturbausystem

Für natürliche Räume

STEICObase und STEICOinternal



Holzfaser-Putzträgerplatten aus dem Nassverfahren für den Innenbereich

Für den Einsatz als verputzbare Innendämmung bietet STEICO zwei verschiedene **PureWood**-Dämmplatten an:

- die STEICObase für Holzkonstruktionen
- die STEICOinternal für Mauerwerk

Da im **PureWood**-Verfahren (= Nassverfahren) das **holzeigene Lignin als Bindemittel** zum Einsatz kommt, besitzen diese Dämmplatten

- eine besonders hohe baubiologische Qualität
- hohe Rohdichten und damit hohe Robustheit und viel gespeichertes CO₂

STEICO wendet als einziger Hersteller das **PureWood**-Verfahren im großen Stil an und bietet ein umfangreiches und einzigartiges Sortiment hochwertiger Produkte für verschiedenste Einsatzzwecke.

Natürlich entsprechen diese Produkte den strengen Anforderungen des **Qualitätssiegels Nachhaltiges Gebäude (QNG)**.



$\lambda_D = 0,038$

STEICOinternal
285 kg CO₂/m³

STEICObase
389 kg CO₂/m³





STEICO *base*

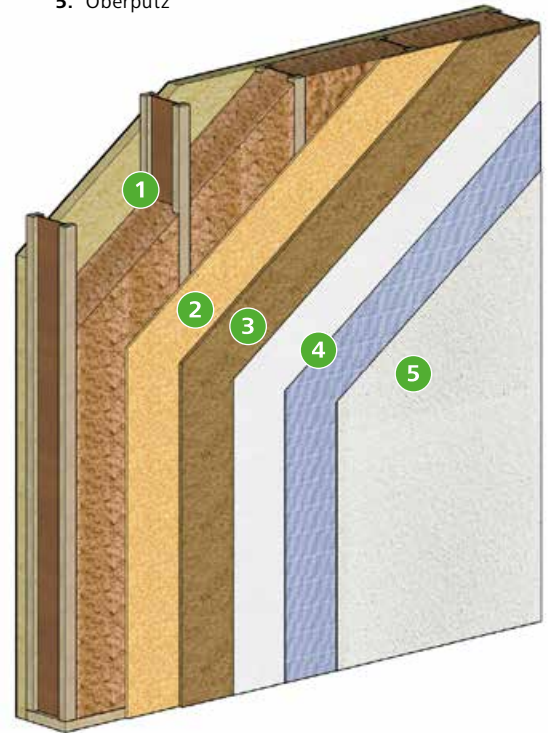
Putzträgerplatte für vollflächige Holzuntergründe

Dank ihrer hohen Rohdichte und einer Druckfestigkeit von 150 kPa eignet sich die vielseitig einsetzbare STEICO *base* hervorragend als **Putzträger für Brettsperrholz- oder OSB-Platten**.

Plattenstärke [mm]:	20
Formate [mm]:	1.300 x 600 2.700 x 1.200
Rohdichte [kg/m ³]:	ca. 250
Wärmeleitfähigkeit λ_D [W/(m·K)]:	0,048
CO ₂ -Speicherung [kg/m ³]:	389

Geeignet für zahlreiche Kalk- und Lehmputze wichtiger Hersteller

1. Tragende Wandkonstruktion
2. Vollflächiger Holzuntergrund (z. B. OSB)
3. STEICO *base*
4. Armierungslage mit Gewebe (Unterputz)
5. Oberputz



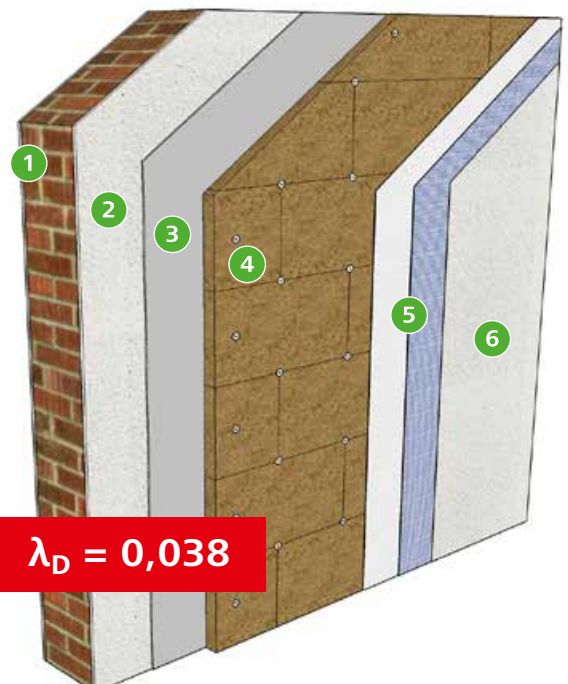
STEICO *internal*

Putzträgerplatte zum energetischen Sanieren von Mauerwerk

Dank ihrer niedrigen Wärmeleitfähigkeit sowie hohen Kapillaraktivität und Feuchtespeicherfähigkeit ist die STEICO *internal* die ideale **Innendämmung für Mauerwerks-Außenwände**, wenn außen keine Dämmung infrage kommt.

Plattenstärken [mm]:	40, 60, 80, 100
Format [mm]:	1.200 x 380
Rohdichte [kg/m ³]:	ca. 160
Wärmeleitfähigkeit λ_D [W/(m·K)]:	0,038
CO ₂ -Speicherung [kg/m ³]:	285

1. Mauerwerk mit Außenputz (Bestand)
2. Innenputz und/ oder Ausgleichsschicht
3. Funktions- / Klebeschicht
4. STEICO *internal*
5. Armierungslage mit Gewebe (Unterputz)
6. Oberputz



$\lambda_D = 0,038$

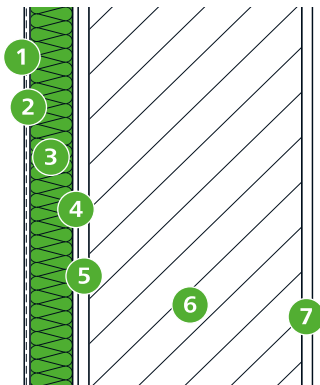


STEICOinternal
 $\lambda_D = 0,038$

Erstaunlich gute Dämmleistung

Bei einer Altbausanierung lässt sich mit einer schlanken Innendämmung der Außenwand-U-Wert deutlich verbessern. Denn die ersten Zentimeter dämmen immer am meisten. Oft so viel, dass die Umrüstung des Heizsystems auf eine energieeffiziente Wärmepumpe möglich wird.

Die hohe Kapillaraktivität und Feuchtigkeitsspeicherkapazität der STEICOinternal ermöglichen einen diffusions-offenen Wandaufbau ohne Dampfbremse.



Wandaufbau (v.i.n.a.):

1. Oberputz
2. Unterputz
3. STEICOinternal
4. Funktions- / Klebeschicht
5. Innenputz
6. Mauerwerk
7. Außenputz

	STEICOinternal [mm]	U-Wert [W/(m ² K)]	U-Wert-Verbesserung
mit Innendämmung	100	0,30	77 %
	80	0,36	73 %
	60	0,43	67 %
	40	0,56	57 %
Bestandsmauerwerk		1,30	

Erfüllung der QNG-Anforderungen

Wie alle STEICO Holzfaser-Dämmplatten und -Dämmmatten entsprechen auch die STEICObase und die STEICOinternal den Anforderungen des staatlichen **Qualitätssiegels Nachhaltiges Gebäude (QNG)** an Dämmstoffe aus nachwachsenden Rohstoffen.

Die Erfüllung der QNG-Anforderungen ist seit März 2023 eine der Voraussetzungen für den Erhalt einer Neubau-Förderung im Rahmen der **Bundesförderung für effiziente Gebäude (BEG)**. Ein niedriger Primärenergiebedarf allein genügt nicht mehr.

Für Baustoffe formuliert das QNG konkrete Anforderungen. Demnach dürfen Dämmstoffe aus nachwachsenden Rohstoffen nicht schadstoffbelastet sein. Damit will das QNG die Voraussetzungen für Wohngesundheit stärken.





Online verfügbar



Planungsheft
Innendämmung
**Überarbeitete
Neuaufgabe**



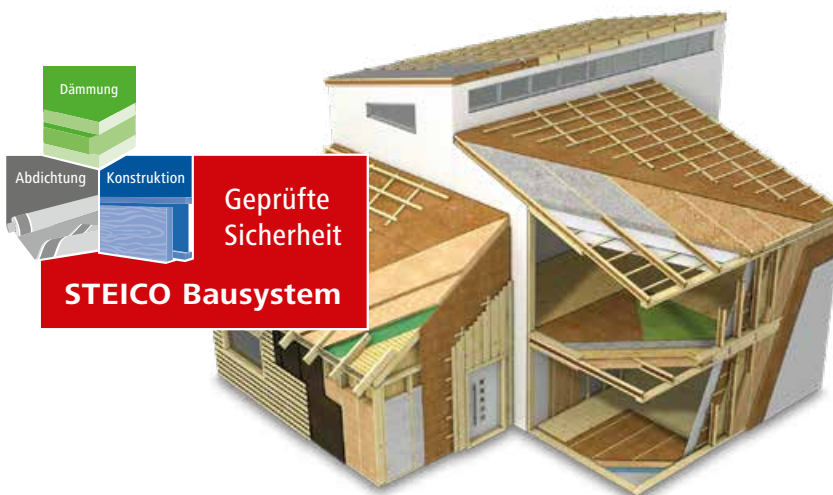
Verarbeitungsanleitung
STEICOinternal



Verarbeitungsanleitung
**Putzträgerplatten
innen auf
Holzuntergrund**



Verarbeitungsvideo
**Innendämmung mit
STEICO Holzfaser-
Dämmstoffen**



Das natürliche STEICO Dämm- und Konstruktionssystem für Sanierung und Neubau

STEICO entwickelt Bauprodukte im Einklang mit Mensch und Natur. Sie bestehen aus nachwachsenden Rohstoffen ohne bedenkliche Zusätze. Sie helfen, den Energieverbrauch zu senken und tragen zu einem dauerhaft gesunden Wohnklima bei.

STEICO SE | Otto-Lilienthal-Ring 30 | 85622 Feldkirchen | www.steico.com

↓ Download

Informationen zu Dämm- und Konstruktionssystemen
steico.com/download

▶ STEICO Videos

STEICO Akademie
steico.com/service/videos

Ihr STEICO Ansprechpartner

Wir beraten Sie gern.
steico.com/Ansprechpartner

STEICO Newsletter

Alle drei Wochen News für den
Holzbauer und Zimmermann
steico.com/newsletter

Jobs

Aktuelle STEICO-Jobangebote
steico.com/karriere