

Detailkatalog Vorhangfassade Holzbau

Umweltfreundliche Bauprodukte
aus nachwachsenden Rohstoffen

Konstruktionen

INHALT

Holzrahmenbau

Sockel

Außenwand / Systemübergänge

Rolladen

Dach / Systemübergänge

Decke / Systemübergänge




STEICO
Das Naturbausystem

STEICO Detailkatalog - Inhaltsverzeichnis

Grundstruktur

1. Ebene

Bauteil	
AW	Außenwand
DA	Dach
DE	Decke

2. Ebene

Typ	
WDVS	Wärmedämmverbundsystem
VHF	Vorhangfassade
SD	Steildach
FD	Flachdach
HB	Holzbalken
MH	Massivholz
BE	Beton

3. Eben

Konstruktion	
HRB	Holzrahmenbau
MHG	Massivholzwand gedübelt
MHHU	Massivholzwand holz UK
MWHU	Mauerwerk holz UK
MWG	Mauerwerk geklebt und gedübelt
MW	Mauerwerk
ZSD	Zwischensparrendämmung
ADD	Aufdachdämmung
nsi	Nicht sichtbar
si	Sichtbar
Be	Beton

STEICO Detailkatalog - Inhaltsverzeichnis

4. Ebene

Bereich	
1	Sockel
2	Außenwand / Systemübergänge
3	Fenster / Tür
4	Rollo
5	Raffstore & Jalousie
6	Dach / Systemübergänge
7	Decke / Systemübergänge
1	First
2	Traufe
3	Ortgang
4	DFF
5	Elementstoß
6	Kehlbalkenanschluss
7	Anschlüsse

STEICO Detailkatalog - Holzbau VHF - Inhaltsverzeichnis

Außenwand (AW)

Vorhangfassade (VHF)

Holzrahmenbau (HRB)

Sockel

AW-VHF-HRB-1-10	Sockel- Sockelhöhe 30 cm, VHF bis ca. UK Schwelle, Gehbelag	Seite 6
AW-VHF-HRB-1-20	Sockel - Sockelhöhe 30 cm, VHF bis ca. 5 cm über GOK, Gehbelag	Seite 7
AW-VHF-HRB-1-30	Sockel- Sockelhöhe 15 cm, Kiesbett	Seite 8
AW-VHF-HRB-1-40	Sockel- Sockelhöhe 5 cm, Kiesbett	Seite 9
AW-VHF-HRB-1-50	Sockel - Ebenerdiger Austritt, Gitterrost	Seite 10

Außenwand / Systemübergänge

AW-VHF-HRB-2-10	Systemübergang UG = Putzfassade, OG= Vorhangfassade (Protect + Universal)	Seite 11
AW-VHF-HRB-2-20	Systemübergang UG = Putzfassade, OG= Vorhangfassade (Nur Protect)	Seite 12
AW-VHF-HRB-2-30	Systemübergang - Übergang zu Flachdach	Seite 13
AW-VHF-HRB-2-40	Systemübergang - Vertikale Stoßfuge	Seite 14
AW-VHF-HRB-2-50	AW - Übergänge - Außenecke	Seite 15

Rollo

AW-VHF-HRB-4-10	Rollo - Fenster - Horizontalschnitt	Seite 16
AW-VHF-HRB-4-20	Rollo - Fenster - Oberer Anschluss, Vertikalschnitt (stehender Fenstersturz)	Seite 17
AW-VHF-HRB-4-30	Rollo - Fenster - Oberer Anschluss, Vertikalschnitt (Fenstersturz aus STEICO GLVL R)	Seite 18
AW-VHF-HRB-4-40	Rollo - Fenster - Unterer Anschluss, Vertikalschnitt	Seite 19

Dach / Systemübergänge

AW-VHF-HRB-6-10	Dach - Übergänge - Traufe, Zwischensparrendämmung, Stellbrett	Seite 20
AW-VHF-HRB-6-20	Dach - Übergänge - Traufe, Aufdachdämmung, Stellbrett	Seite 21
AW-VHF-HRB-6-30	Dach - Übergänge - Ortgang, sichtbarer Vordachsparren	Seite 22
AW-VHF-HRB-6-40	Dach - Übergänge - Ortgang, mit Abschlussholz (Elementfertigung)	Seite 23

Zeichenerklärung der Schraffuren Seite 24

Zeichenerklärung der Profile Seite 25

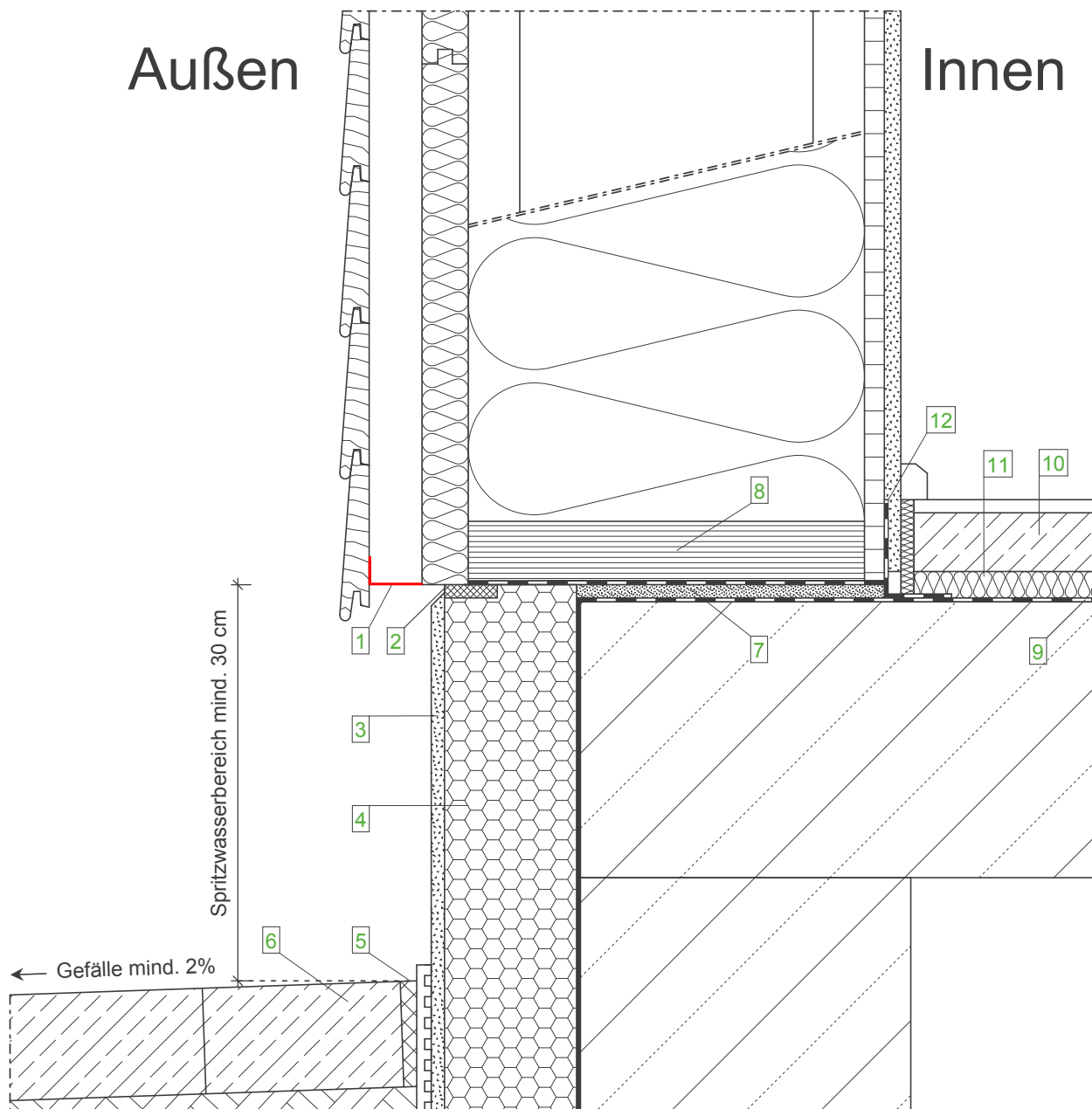
Außenwand - Vorhangfassade Holzrahmenbau

Wandaufbau (Neubau)
(von innen nach außen)

Nr.	Material	Dicke in cm
1	GKB- Platte	1.25
2	OSB- Platte, luftdicht verklebt	1.50
3	STEICOflex/ zell/ flocc mit Stegträger 60/300	30.00
4	STEICOuniversal/ STEICOuniversal dry	3.50
5	Konterlattung 40/60	4.00
6	NF- Schalung horizontal	2.20

Außen

Innen



Wandaufbau
(von innen nach außen)

- GKB- Platte
- OSB- Platte, luftdicht verklebt
- STEICOflex/ zell/ flocc
- STEICOWall
- STEICOuniversal
- Konterlattung
- NF-Schalung horizontal

Legende:

- | | |
|----|---|
| 1 | Insektenschutzgitter |
| 2 | Fugendichtband |
| 3 | Sockelputz gemäß Putzempfehlung,
im Erdbereich mit flexibler, mineralischer Putzabdichtung |
| 4 | Perimeterdämmung |
| 5 | Geländeoberkante (GOK) |
| 6 | Gehbelag (=wasserführende Schicht) |
| 7 | Quellmörtel |
| 8 | STEICO LVL R Furnierschichtholz |
| 9 | Bitumenbahn |
| 10 | Nassestrich |
| 11 | STEICOtherm / STEICObase |
| 12 | Luftdichter Anschluss |

Wichtiger Hinweis:

Die vorstehende Abbildung stellt lediglich einen Planungsvorschlag dar. Anwendbarkeit, Vollständigkeit und Übereinstimmung mit dem jeweils geltenden Stand der Technik sind vom Verarbeiter / Kunden eigenverantwortlich zu prüfen. In keinem Fall kann dieser Planungsvorschlag individuelle planerische Detailvorgaben ersetzen.

Sockel - UK Schwelle mind. 30 cm über GOK (Gehbelag), VHF bis ca. UK Schwelle

Datum: 12.03.2015

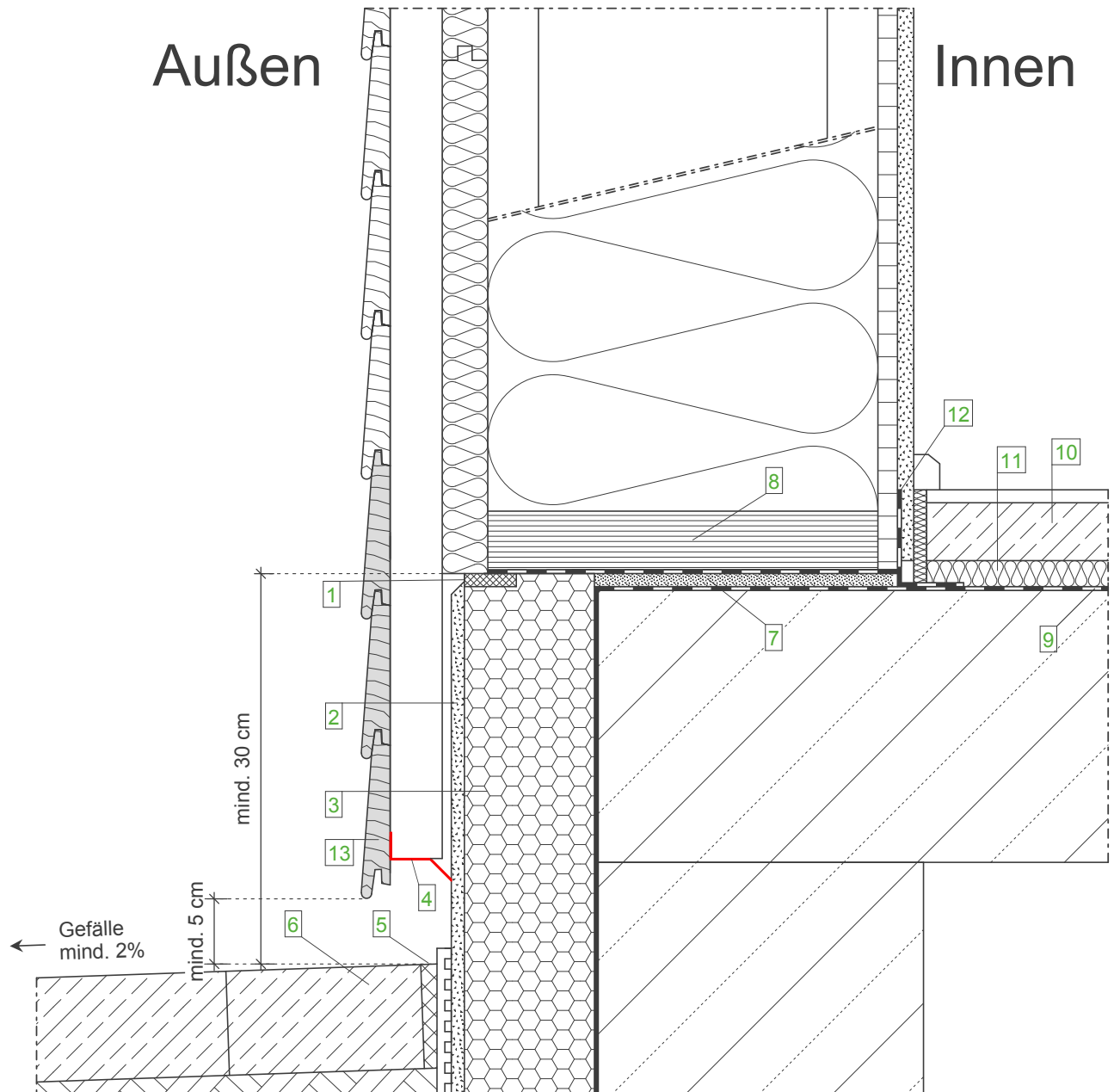
Detailnummer: AW-VHF-HRB-1-10

Änderung: 14.03.2019

Bearbeiter: L. Pichlmeier

Maßstab: 1 : 5.0

STEICO
Das Naturbausystem



**Wandaufbau
(von innen nach außen)**

- GKB- Platte
- OSB- Platte, luftdicht verklebt
- STEICOflex/ zell/ floc
- STEICOWall
- STEICOuniversal
- Konterlattung
- NF-Schalung horizontal

Legende:

- | | |
|----|--|
| 1 | Fugendichtband |
| 2 | Sockelputz gemäß Putzempfehlung, im Erdbereich mit flexibler, mineralischer Putzabdichtung |
| 3 | Perimeterdämmung |
| 4 | Insektenschutzgitter |
| 5 | Geländeoberkante (GOK) |
| 6 | Gehbelag (=wasserführende Schicht) |
| 7 | Quellmörtel |
| 8 | STEICO LVL R Furnierschichtholz |
| 9 | Bitumenbahn |
| 10 | Nassestrich |
| 11 | STEICOtherm / STEICObase |
| 12 | Luftdichter Anschluss |
| 13 | Verschleißbretter |

Wichtiger Hinweis:

Die vorstehende Abbildung stellt lediglich einen Planungsvorschlag dar. Anwendbarkeit, Vollständigkeit und Übereinstimmung mit dem jeweils geltenden Stand der Technik sind vom Verarbeiter / Kunden eigenverantwortlich zu prüfen. In keinem Fall kann dieser Planungsvorschlag individuelle planerische Detailvorgaben ersetzen.

Sockel - UK Schwelle mind. 30 cm über GOK (Gehbelag), VHF bis ca. 5 cm über GOK

Datum: 12.03.2015

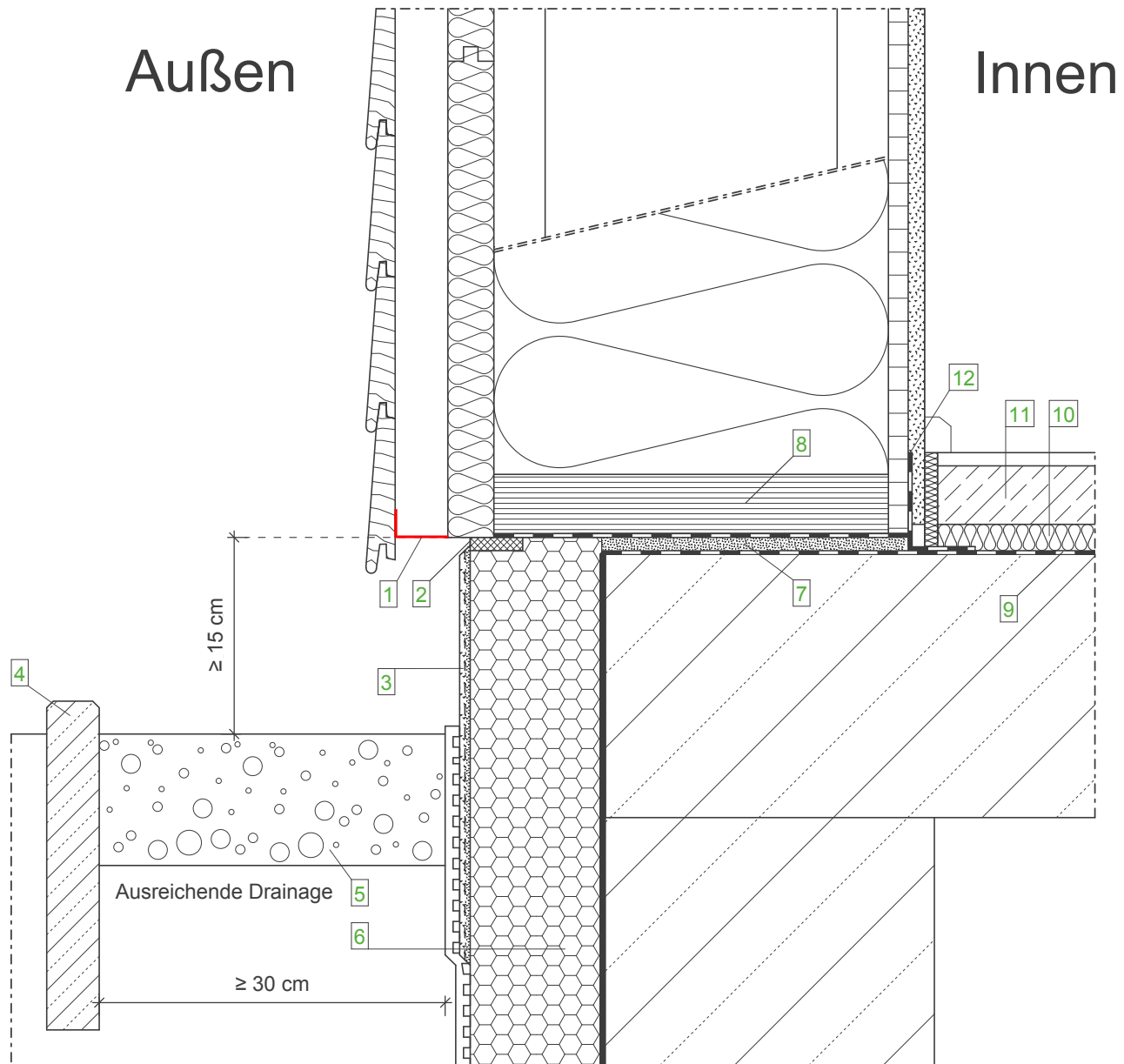
Detailnummer: AW-VHF-HRB-1-20

Änderung: 14.03.2019

Bearbeiter: L. Pichlmeier

Maßstab: 1 : 5.0

STEICO
Das Naturbausystem



**Wandaufbau
(von innen nach außen)**

- GKB- Platte
- OSB- Platte, luftdicht verklebt
- STEICOflex/ zell/ floc
- STEICOWall
- STEICOuniversal
- Konterlattung
- NF-Schalung horizontal

Legende:

- | | |
|----|--|
| 1 | Insektenschutzgitter |
| 2 | Fugendichtband |
| 3 | Sockelputz gemäß Putzepfehlung,
im Erdbereich mit flexibler, mineralischer Putzabdichtung |
| 4 | Rasenkantstein |
| 5 | Kiesstreifen, Korngröße mind. 16/32 |
| 6 | Perimeterdämmung |
| 7 | Quellmörtel |
| 8 | STEICO LVL R Furnierschichtholz |
| 9 | Bitumenbahn |
| 10 | STEICOtherm / STEICObase |
| 11 | Nassestrich |
| 12 | Luftdichter Anschluss |

Wichtiger Hinweis:

Die vorstehende Abbildung stellt lediglich einen Planungsvorschlag dar. Anwendbarkeit, Vollständigkeit und Übereinstimmung mit dem jeweils geltenden Stand der Technik sind vom Verarbeiter / Kunden eigenverantwortlich zu prüfen. In keinem Fall kann dieser Planungsvorschlag individuelle planerische Detailvorgaben ersetzen.

Sockel - UK Schwelle mind. 15 cm über GOK (Kiesbett)

Datum: 12.03.2015

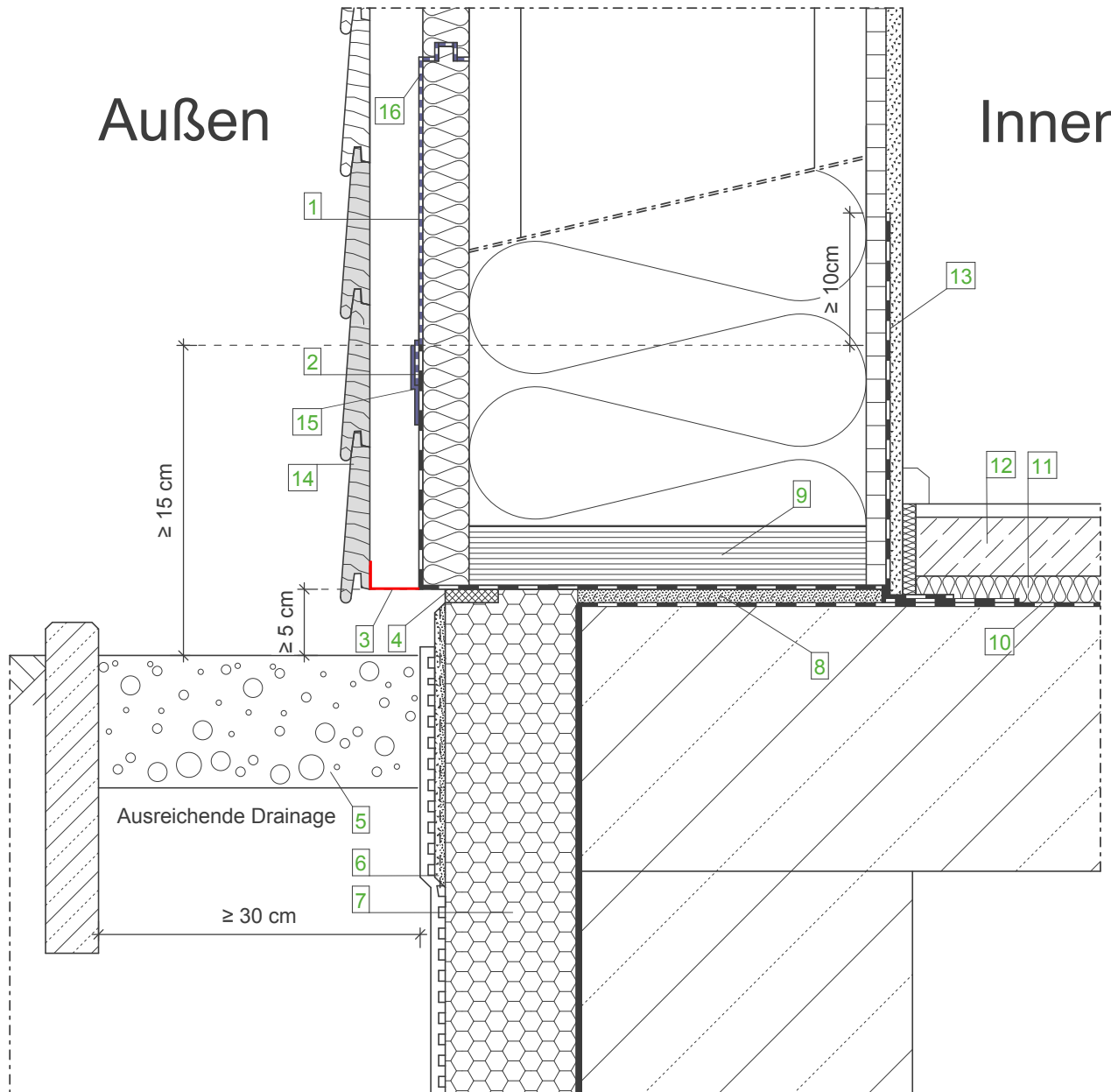
Detailnummer: AW-VHF-HRB-1-30

Änderung: 14.03.2019

Bearbeiter: L. Pichlmeier

Maßstab: 1 : 5.0

STEICO
Das Naturbausystem



Wandaufbau
(von innen nach außen)

- GKB- Platte
- OSB- Platte, luftdicht verklebt
- STEICOflex/ zell/ floc
- STEICOWall
- STEICOuniversal
- Konterlattung
- NF-Schalung horizontal

Legende:

- | | |
|----|--|
| 1 | STEICOMulti tape F + STEICOMulti primer |
| 2 | Bauwerksabdichtung, mind. 15 cm über Gelände |
| 3 | Insektenschutzgitter |
| 4 | Fugendichtband |
| 5 | Kiesstreifen, Korngröße mind. 16/32 |
| 6 | Sockelputz gemäß Putzempfehlung, im Erdbereich mit flexibler, mineralischer Putzabdichtung |
| 7 | Perimeterdämmung |
| 8 | Quellmörtel |
| 9 | STEICO LVL R Furnierschichtholz |
| 10 | Bitumenbahn |
| 11 | STEICOtherm/ STEICObase |
| 12 | Nassestrich |
| 13 | Luftdichter Anschluss, sd-Wert ≥ 1500 m z.B. ALUJET Floorjet Speed |
| 14 | Verschleißbretter |
| 15 | STEICOMulti tape F |
| 16 | STEICOMulti UDB |

Wichtiger Hinweis:

Die vorstehende Abbildung stellt lediglich einen Planungsvorschlag dar. Anwendbarkeit, Vollständigkeit und Übereinstimmung mit dem jeweils geltenden Stand der Technik sind vom Verarbeiter / Kunden eigenverantwortlich zu prüfen. In keinem Fall kann dieser Planungsvorschlag individuelle planerische Detailvorgaben ersetzen.

Sockel - UK Schwelle mind. 5 cm über GOK (Kiesbett)

Datum: 12.03.2015

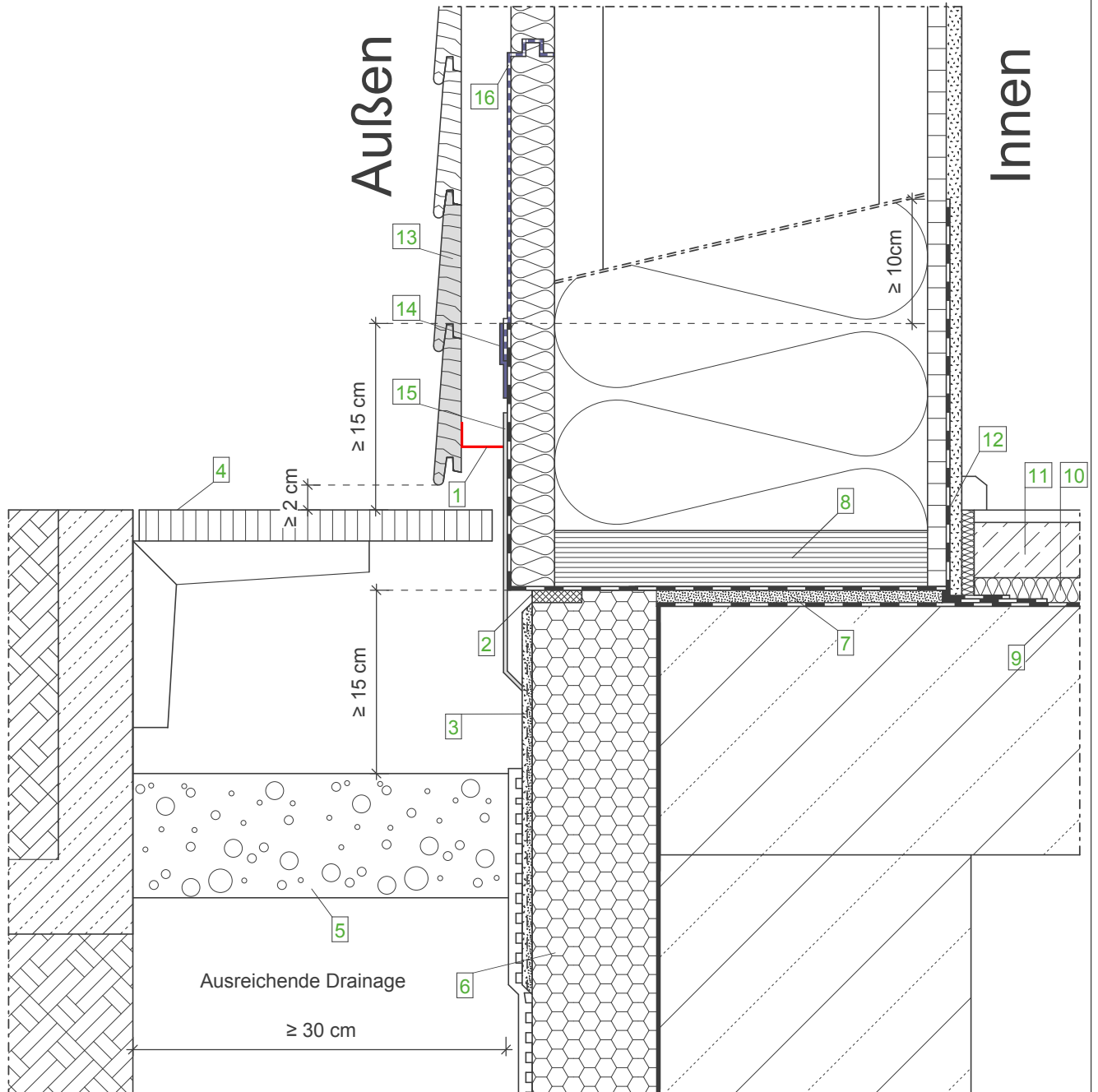
Detailnummer: AW-VHF-HRB-1-40

Änderung: 14.03.2019

Bearbeiter: L. Pichlmeier

Maßstab: 1 : 5.0

STEICO
Das Naturbausystem



Wandaufbau
(von innen nach außen)

- GKB- Platte
- OSB- Platte, luftdicht verklebt
- STEICOflex/ zell/ flocc
- STEICOWall
- STEICOuniversal
- Konterlattung
- NF-Schalung horizontal

Legende:

- | | |
|----|---|
| 1 | Insektenschutzgitter |
| 2 | Fugendichtband |
| 3 | Sockelputz gemäß Putzempfehlung,
im Erdbereich mit flexibler, mineralischer Putzabdichtung |
| 4 | Gitterrost |
| 5 | Kiesstreifen, Korngröße mind. 16/32 |
| 6 | Perimeterdämmung |
| 7 | Quellmörtel |
| 8 | STEICO LVL R Furnierschichtholz |
| 9 | Bitumenbahn |
| 10 | STEICOtherm / STEICObase |
| 11 | Nassestrich |
| 12 | Luftdichter Anschluss, sd-Wert ≥ 1500 m
z.B. ALUJET Floorjet Speed |
| 13 | Verschleißbretter |
| 14 | STEICOMulti tape F |
| 15 | Abdeckblech |
| 16 | STEICOMulti UDB |

Wichtiger Hinweis:

Die vorstehende Abbildung stellt lediglich einen Planungsvorschlag dar. Anwendbarkeit, Vollständigkeit und Übereinstimmung mit dem jeweils geltenden Stand der Technik sind vom Verarbeiter / Kunden eigenverantwortlich zu prüfen. In keinem Fall kann dieser Planungsvorschlag individuelle planerische Detailangaben ersetzen.

Sockel - Ebenerdiger Austritt, Gitterrost (Terasse)

Datum: 12.03.2015

Detailnummer: AW-VHF-HRB-1-50

Änderung: 14.03.2019

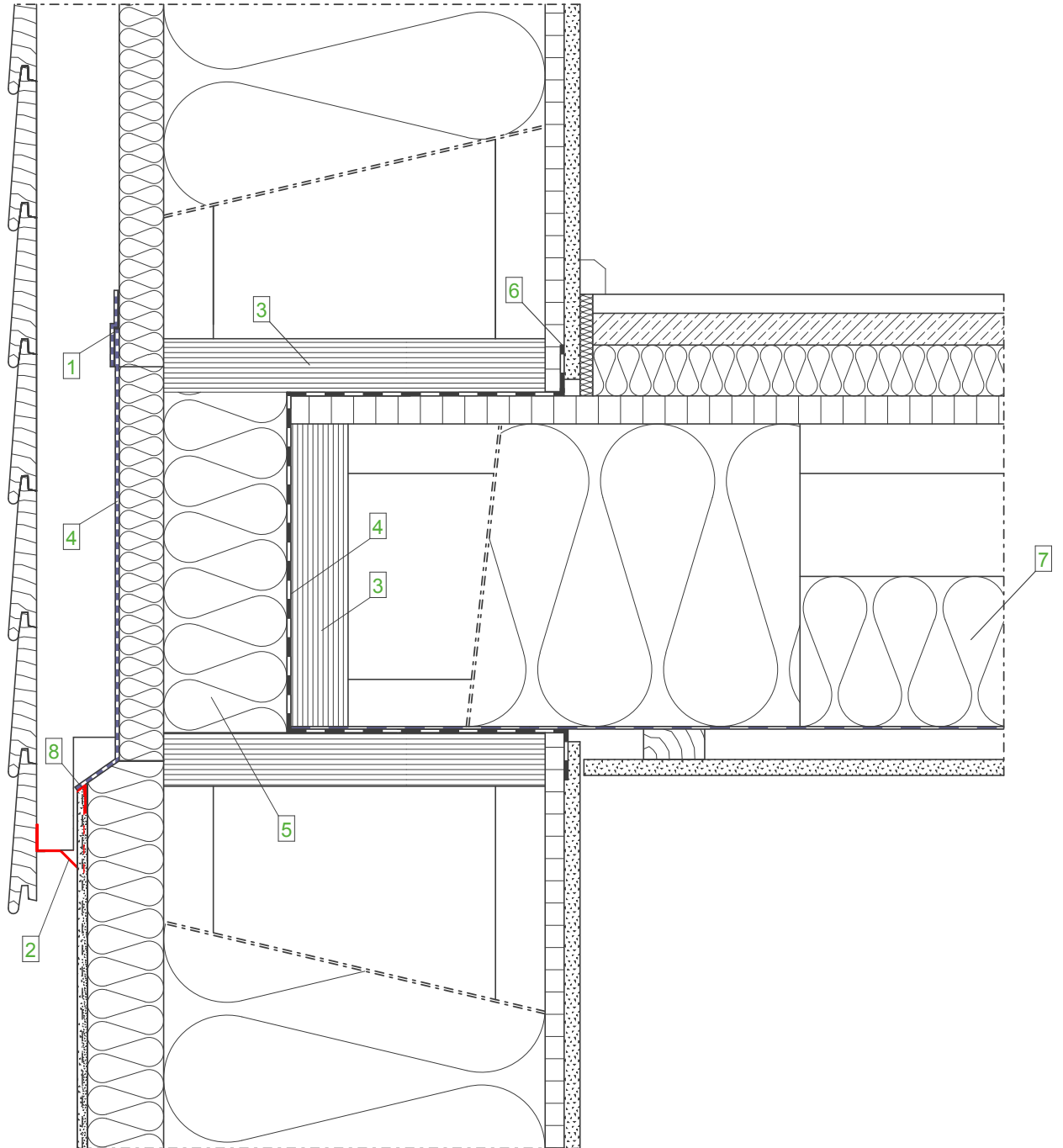
Bearbeiter: L. Pichlmeier

Maßstab: 1 : 5.0

STEICO
Das Naturbausystem

Außen

Innen



Wandaufbau (von innen nach außen)

- GKB- Platte
- OSB- Platte, luftdicht verklebt
- STEICOflex/ zell/ floc
- STEICOWall
- STEICOUNiversal
- Konterlattung
- NF-Schalung horizontal
- Untergeschoß:
- STEICOProtect
- Zugelassenes Putzsystem

Deckenaufbau (von oben nach unten)

- Fußbodenbelag
- Trockenestrich 25 mm
- STEICOisorel/
- STEICObase 40 mm
- Holzwerkstoffplatte (OSB)
- STEICOjoist + STEICOflex
- Rieselschutz
- Lattung
- GKB- Platte

Legende:

- | | |
|---|---|
| 1 | STEICOMulti tape F + STEICOMulti primer |
| 2 | Insektenschutzgitter |
| 3 | STEICO LVL X Randbohle |
| 4 | STEICOMulti UDB |
| 5 | STEICOflex als stirnseitige Dämmung |
| 6 | Ablebung, luftdichter Anschluss |
| 7 | STEICOflex 120 mm |
| 8 | Attikapprofil, STEICOMulti UDB verklebt |

Wichtiger Hinweis:

Die vorstehende Abbildung stellt lediglich einen Planungsvorschlag dar. Anwendbarkeit, Vollständigkeit und Übereinstimmung mit dem jeweils geltenden Stand der Technik sind vom Verarbeiter / Kunden eigenverantwortlich zu prüfen. In keinem Fall kann dieser Planungsvorschlag individuelle planerische Detailvorgaben ersetzen.

Decke - Übergänge - Übergang zur hinterlüfteten Fassade

Datum: 02.04.2015

Detailnummer: AW-VHF-HRB-2-10

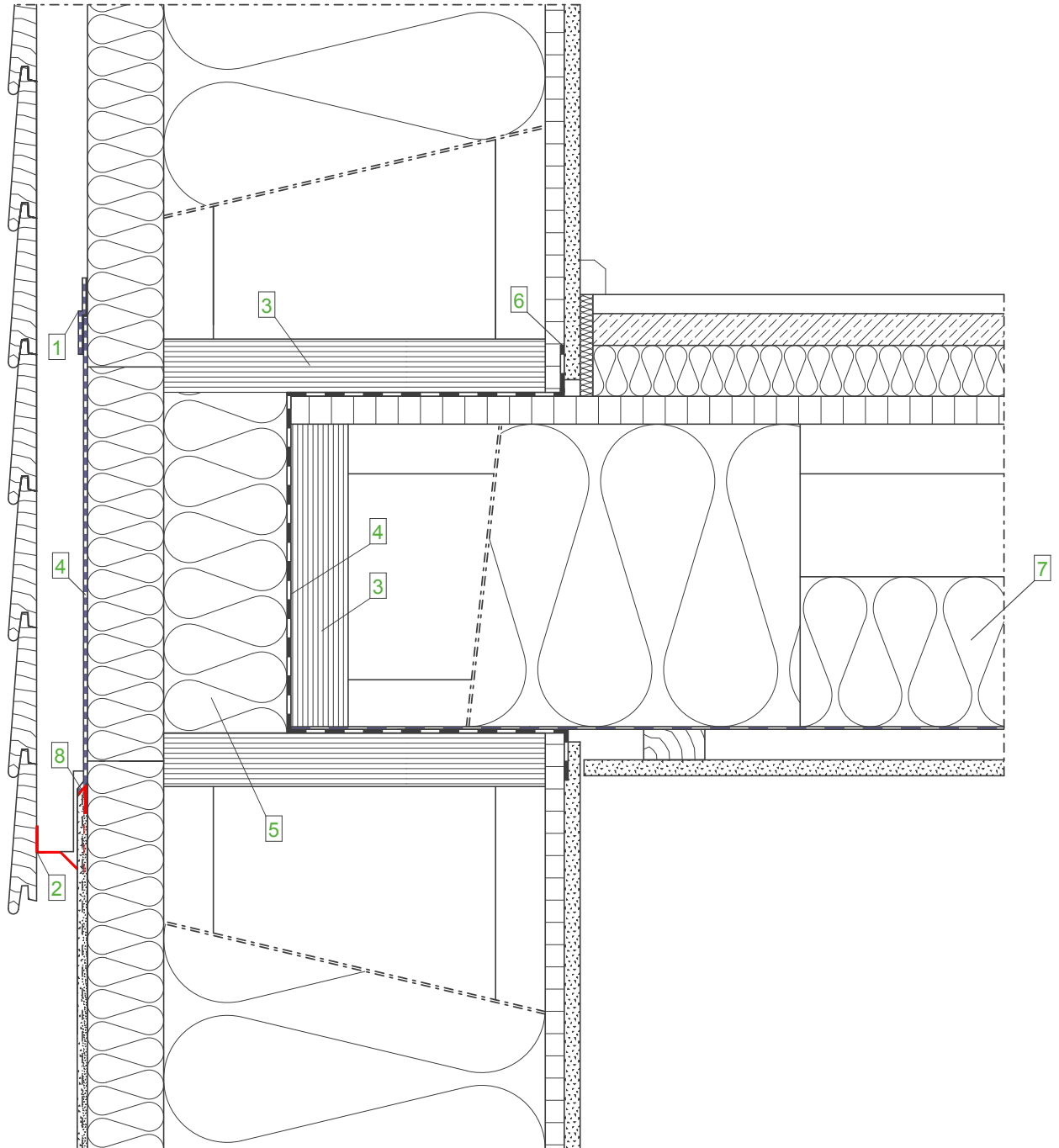
Änderung: 14.03.2019

Bearbeiter: L. Pichlmeier

Maßstab: 1 : 5.0

STEICO
Das Naturbausystem

Außen Innen



Wandaufbau (von innen nach außen)

- GKB- Platte
- OSB- Platte, luftdicht verklebt
- STEICOflex/ zell/ floc
- STEICOWall
- STEICOUNiversal
- Konterlattung
- NF-Schalung horizontal
- Untergeschoß:
- STEICOprotect
- Zugelassenes Putzsystem

Deckenaufbau (von oben nach unten)

- Fußbodenbelag
- Trockenestrich 25 mm
- STEICOisorel/
- STEICObase 40 mm
- Holzwerkstoffplatte (OSB)
- STEICOjoist + STEICOflex
- Rieselschutz
- Lattung
- GKB- Platte

Legende:

- | | |
|---|---|
| 1 | STEICOMulti tape F + STEICOMulti primer |
| 2 | Insektenschutzgitter |
| 3 | STEICO LVL X Randbohle |
| 4 | STEICOMulti UDB |
| 5 | STEICOflex als stirnseitige Dämmung |
| 6 | Abklebung, luftdichter Anschluss |
| 7 | STEICOflex 120 mm |
| 8 | Attikaprofil, STEICOMulti UDB verklebt |

Wichtiger Hinweis:

Die vorstehende Abbildung stellt lediglich einen Planungsvorschlag dar. Anwendbarkeit, Vollständigkeit und Übereinstimmung mit dem jeweils geltenden Stand der Technik sind vom Verarbeiter / Kunden eigenverantwortlich zu prüfen. In keinem Fall kann dieser Planungsvorschlag individuelle planerische Detailvorgaben ersetzen.

Decke - Übergänge - Hinterlüftete Fassade (Nur Protect)

Datum: 02.04.2015

Detailnummer: AW-VHF-HRB-2-20

Änderung: 14.03.2019

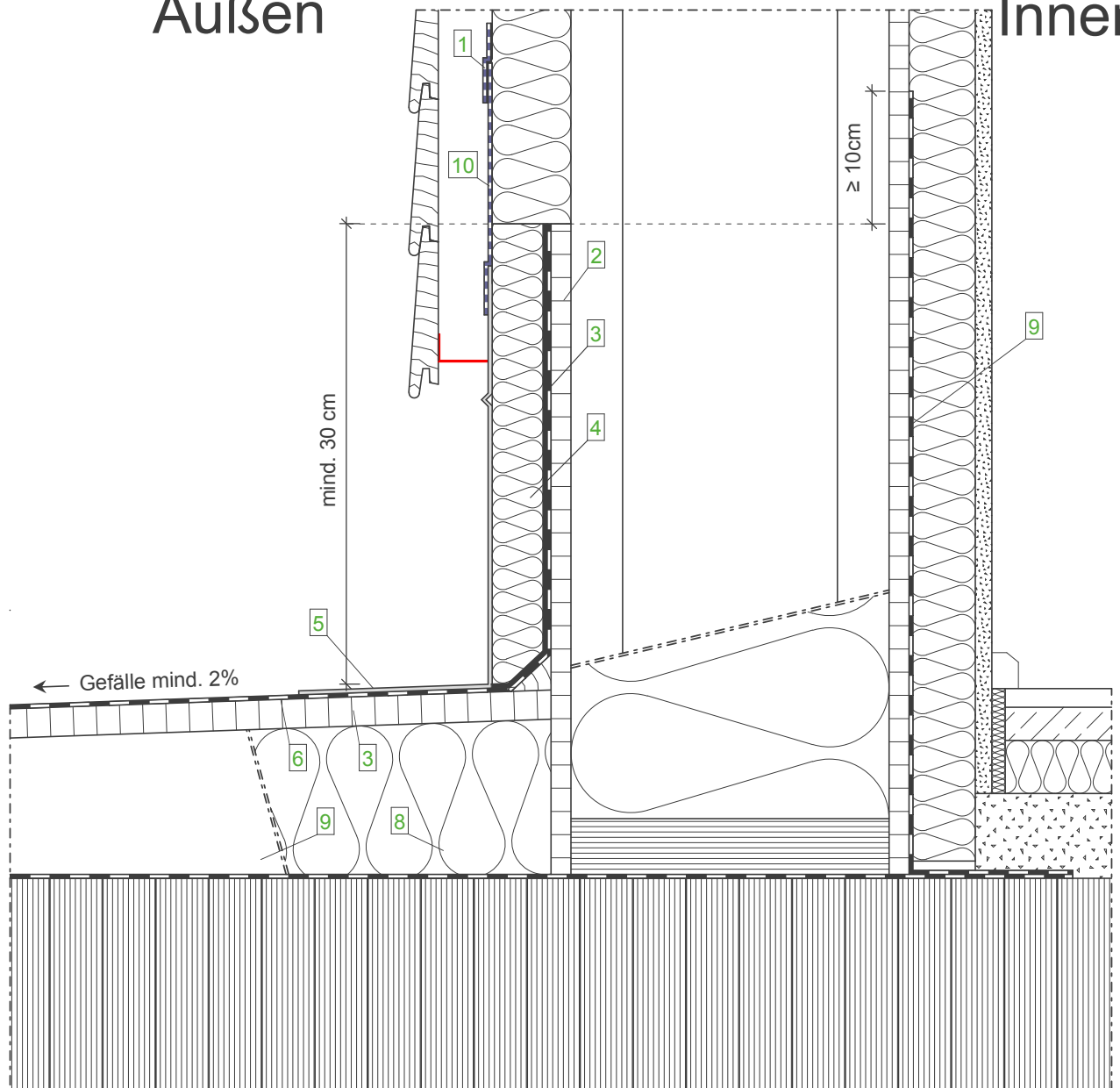
Bearbeiter: L. Pichlmeier

Maßstab: 1 : 5.0

STEICO
Das Naturbausystem

Außen

Innen



Wandaufbau
(von innen nach außen)

- GKB- Platte
- OSB- Platte, luftdicht verklebt
- STEICOflex/ zell/ floc
- STEICOWall
- STEICOuniversal/
- STEICOuniversal dry
- Konterlattung
- NF-Schalung horizontal

Deckenaufbau
(von oben nach unten)

- Fußbodenbelag
- Trockenestrich
- STEICOisorel/
- STEICObase
- Schüttung
- STEICO G LVL R

Legende:

- | | |
|----|---|
| 1 | STEICOmulti tape F + STEICOmulti primer |
| 2 | Holzwerkstoffplatte |
| 3 | Vollflächige Verklebung, ggf. Haftung auf vorhandener Abdichtung vorab prüfen |
| 4 | EPS Dämmung |
| 5 | Abdeckblech gemäß Klempner Fachregeln |
| 6 | Abdichtung gemäß DIN 18195 |
| 7 | STEICO LVL R |
| 8 | STEICOflex/ zell/ floc |
| 9 | Luftdichter Anschluss, sd-Wert $\geq 1500 \text{ m}^2$ z.B. ALUJET Floorjet Speed |
| 10 | STEICOmulti UDB |

Wichtiger Hinweis:

Die vorstehende Abbildung stellt lediglich einen Planungsvorschlag dar. Anwendbarkeit, Vollständigkeit und Übereinstimmung mit dem jeweils geltenden Stand der Technik sind vom Verarbeiter / Kunden eigenverantwortlich zu prüfen. In keinem Fall kann dieser Planungsvorschlag individuelle planerische Detailvorgaben ersetzen.

AW-Übergänge-Anschluss an Flachdach

Datum: 12.03.2015

Detailnummer: AW-VHF-HRB-2-30

Änderung: 14.03.2019

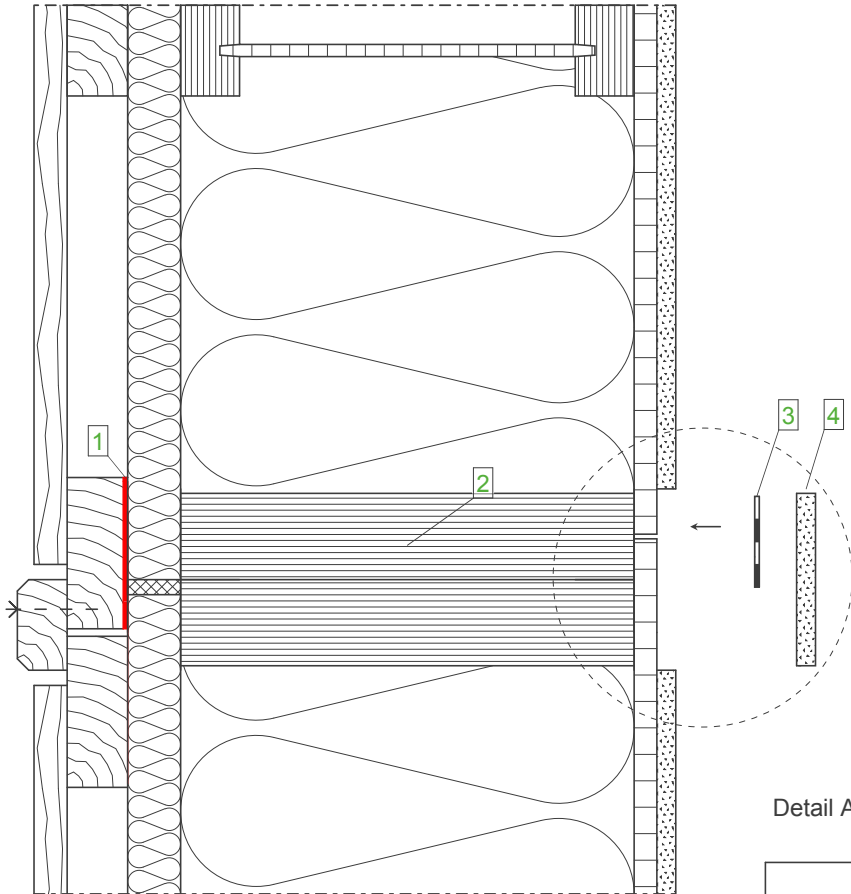
Bearbeiter: L. Pichlmeier

Maßstab: 1 : 5.0

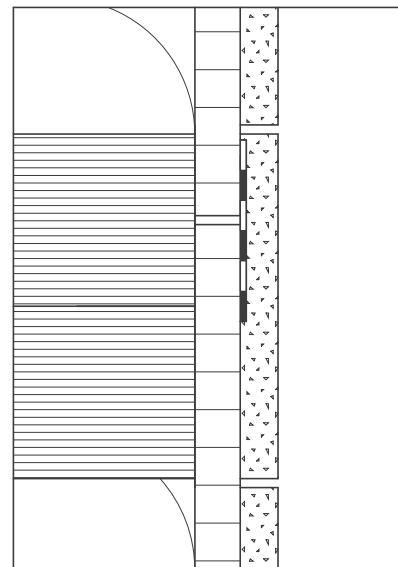
STEICO
Das Naturbausystem

Außen

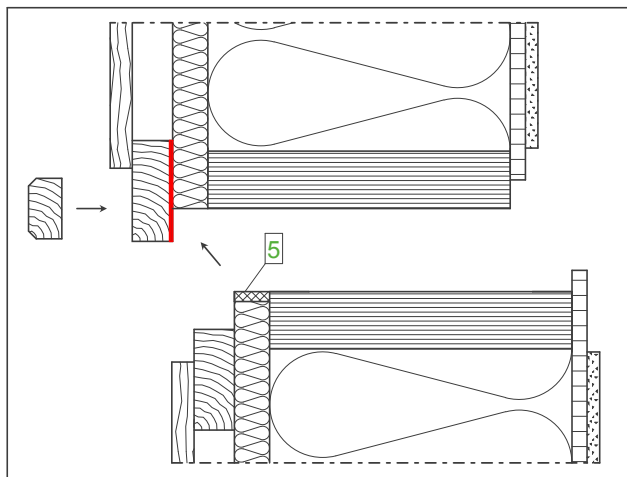
Innen



Detail A



Detail A nach Montage, M 1:2.5



Montagevorgang, M 1:7.5

Wandaufbau (AW) (von innen nach außen)

- GKB-Platte
- OSB-Platte, luftdicht verklebt
- STEICOflex/ zell/ floc
- STEICOWall
- STEICOuniversal/ STEICOuniversal dry
- Konterlattung
- NF-Schalung horizontal

Legende:

- | | |
|---|-------------------------------|
| 1 | Nageldichtband |
| 2 | STEICO LVL Furnierschichtholz |
| 3 | STEICOmultip tape |
| 4 | Montagedeckel aus GKB |
| 5 | Fugendichtband |

Wichtiger Hinweis:

Die vorstehende Abbildung stellt lediglich einen Planungsvorschlag dar. Anwendbarkeit, Vollständigkeit und Übereinstimmung mit dem jeweils geltenden Stand der Technik sind vom Verarbeiter / Kunden eigenverantwortlich zu prüfen. In keinem Fall kann dieser Planungsvorschlag individuelle planerische Detailangaben ersetzen.

AW - Übergänge - Elementstoß vertikal

Datum: 23.03.2015

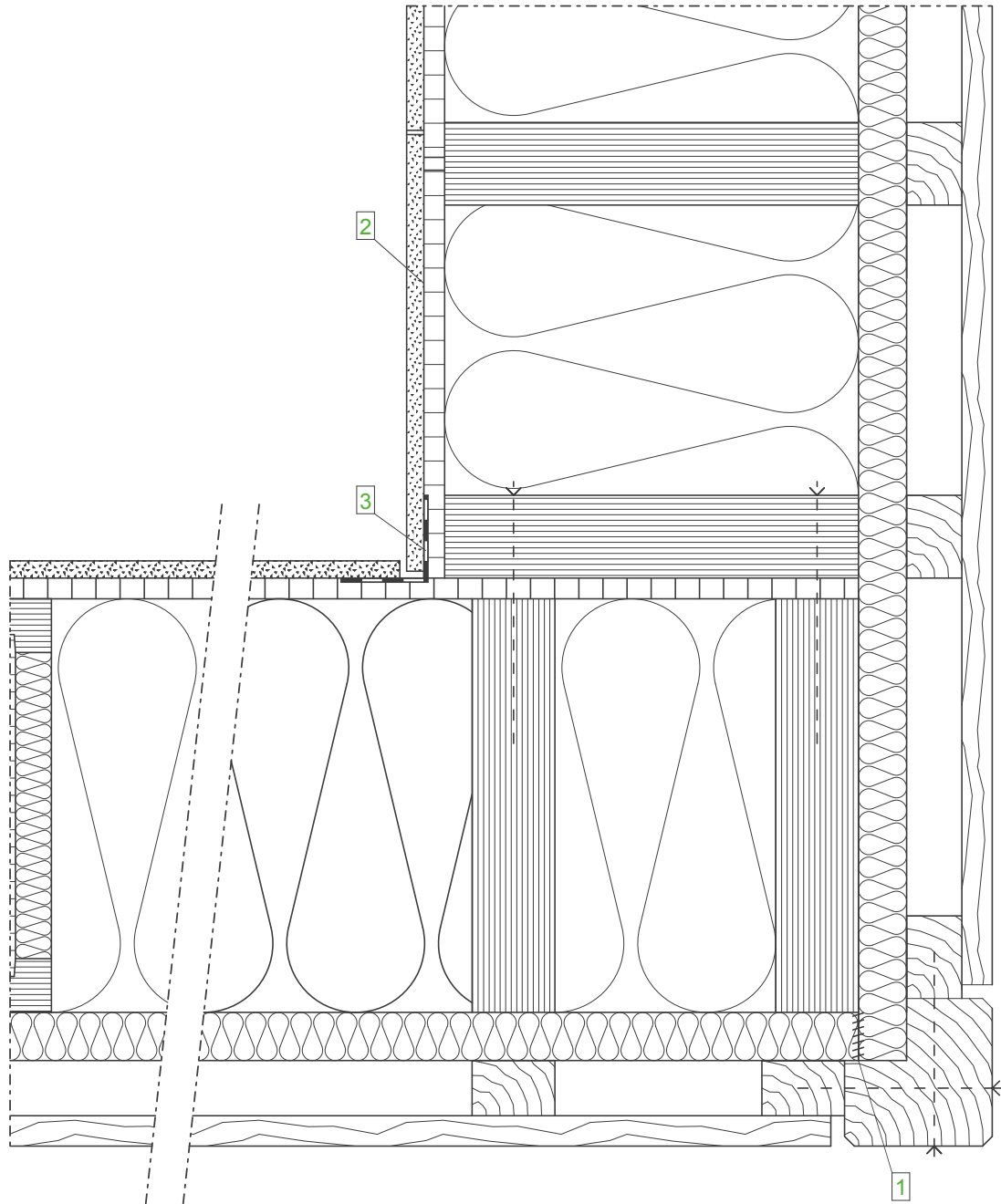
Detailnummer: AW-VHF-HRB-2-40

Änderung: 14.03.2019

Bearbeiter: L. Pichlmeier

Maßstab: 1 : 5.0

STEICO
Das Naturbausystem



Wandaufbau (AW)
(von innen nach außen)

- GKB- Platte
- OSB- Platte, luftdicht verklebt
- STEICOflex/ zell/ floc
- STEICOWall
- STEICOUNiversal/ STEICOUNiversal dry
- Konterlattung
- NF-Schalung horizontal

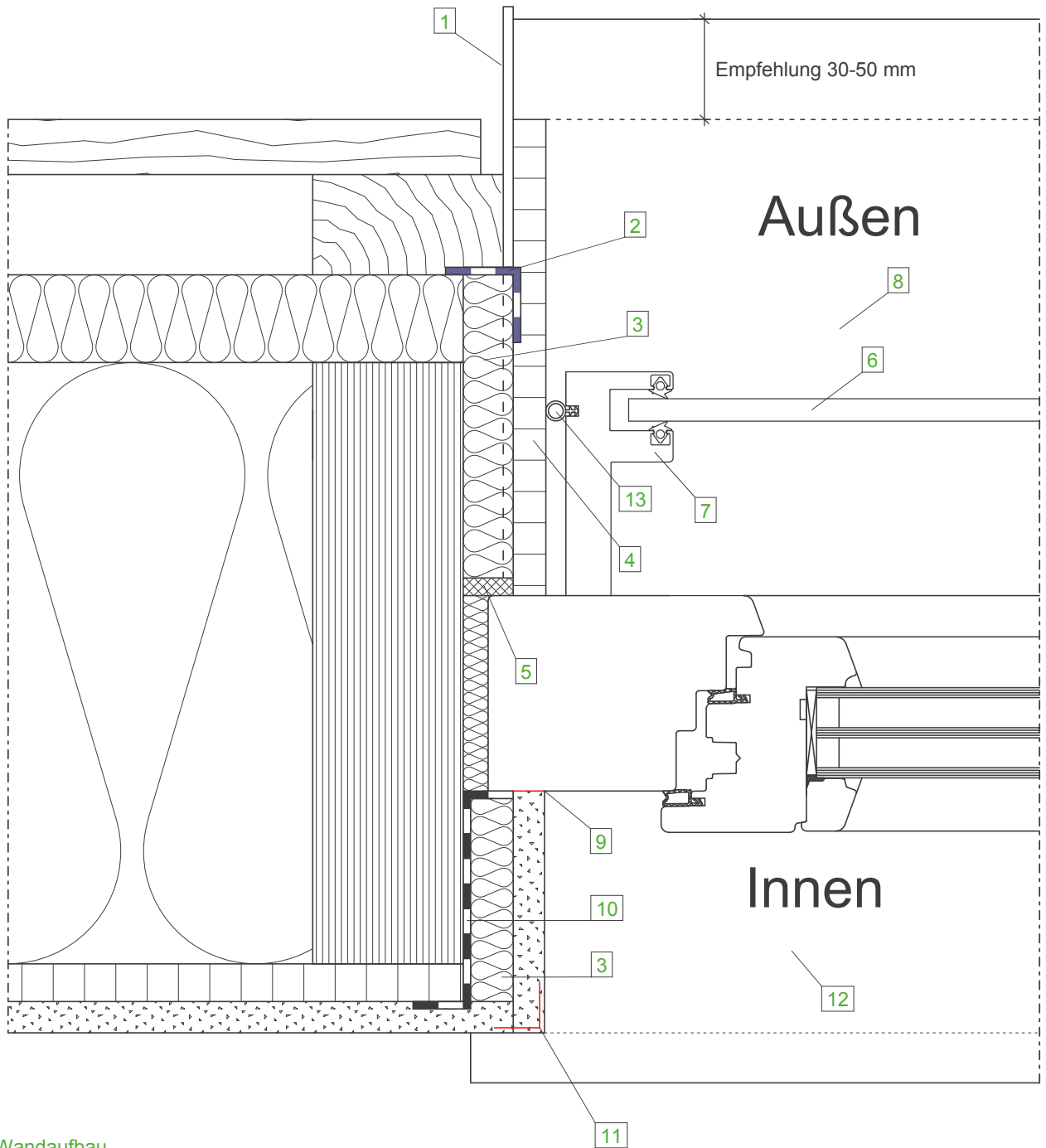
Legende:

- | | |
|---|-----------------|
| 1 | STEICOmultipill |
| 2 | Montagedeckel |
| 3 | STEICOmultipape |

Wichtiger Hinweis:

Die vorstehende Abbildung stellt lediglich einen Planungsvorschlag dar. Anwendbarkeit, Vollständigkeit und Übereinstimmung mit dem jeweils geltenden Stand der Technik sind vom Verarbeiter / Kunden eigenverantwortlich zu prüfen. In keinem Fall kann dieser Planungsvorschlag individuelle planerische Detailvorgaben ersetzen.

AW - Außenecke			
Datum: 23.03.2015	Detailnummer: AW-VHF-HRB-2-50		
Änderung: 14.03.2019	Bearbeiter: L. Pichlmeier	Maßstab: 1 : 5.0	



**Wandaufbau
(von innen nach außen)**

- GKB- Platte
- OSB- Platte, luftdicht verklebt
- STEICOflex/ zell/ floc
- STEICOWall
- STEICOuniversal/
- STEICOuniversal dry
- Konterlattung
- NF-Schalung horizontal

Legende:

- | | |
|---|---|
| 1 | Fensterbank Endprofil |
| 2 | STEICOMulti tape F
+ STEICOMulti primer |
| 3 | STEICOuniversal |
| 4 | Laibungsbrett |
| 5 | Fugendichtband |
| 6 | Rollladenpanzer |
| 7 | Rollladenführungsschiene, am
Blendrahmen befestigt; System D&M |

- | | |
|----|--|
| 8 | Alu-Fensterbank |
| 9 | Trennstreifen |
| 10 | Luftdichter Fenstereinbau
(DIN4108-7) |
| 11 | Eckwinkel |
| 12 | Fensterbank innen |
| 13 | Kunststoff Dichtung |

Wichtiger Hinweis:

Die vorstehende Abbildung stellt lediglich einen Planungsvorschlag dar. Anwendbarkeit, Vollständigkeit und Übereinstimmung mit dem jeweils geltenden Stand der Technik sind vom Verarbeiter / Kunden eigenverantwortlich zu prüfen. In keinem Fall kann dieser Planungsvorschlag individuelle planerische Detailvorgaben ersetzen.

Rollo - Fenster - Horizontalschnitt mit Laibungsplatte (System D&M)

Datum: 06.03.2015

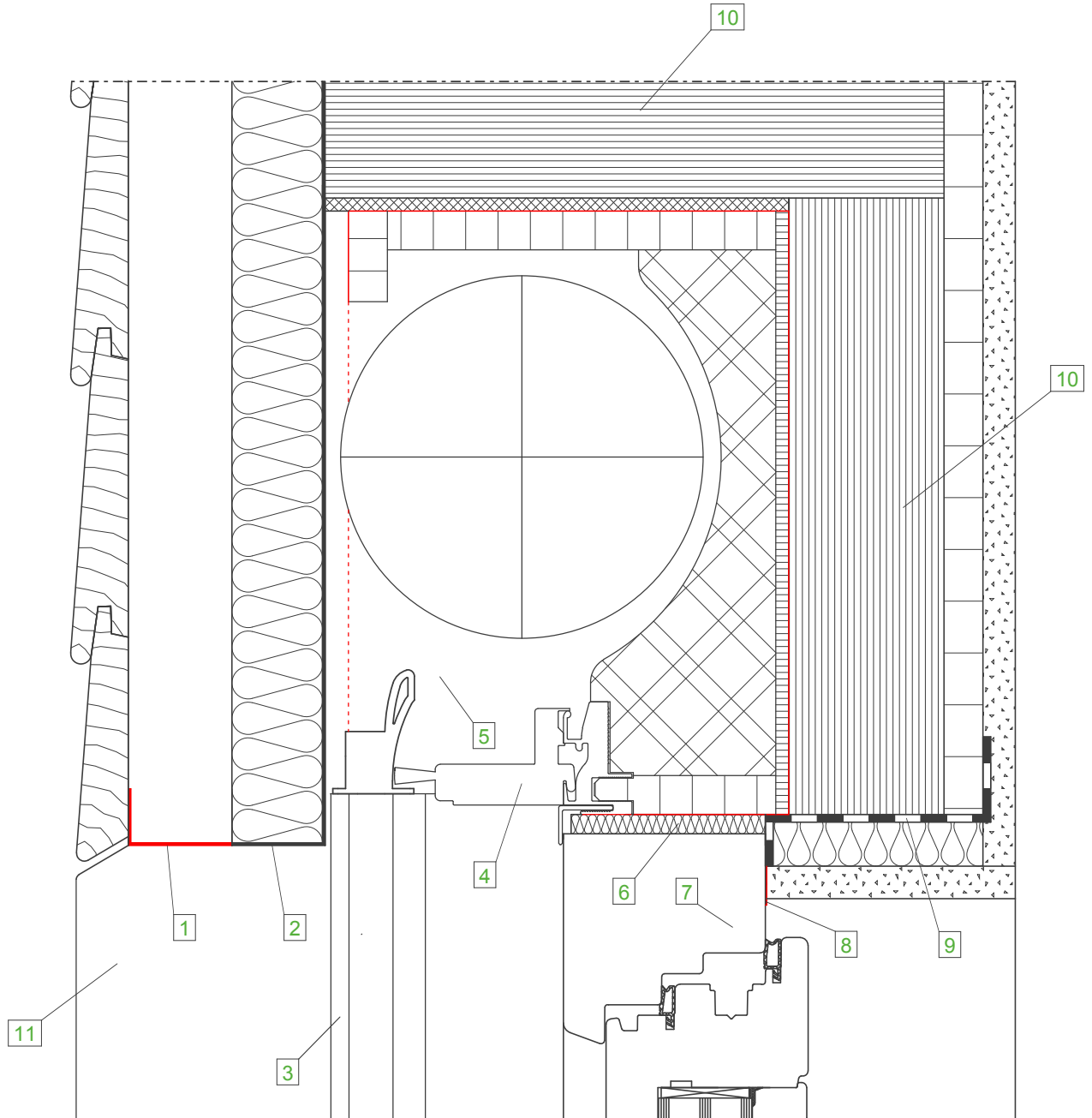
Detailnummer: AW-VHF-HRB-4-10

Änderung: 15.03.2019

Bearbeiter: L. Pichlmeier

Maßstab: 1 : 2.5

STEICO
Das Naturbausystem



**Wandaufbau
(von innen nach außen)**

- GKB- Platte
- OSB- Platte, luftdicht verklebt
- STEICOflex/ zell/ floc
- STEICOWall
- STEICOuniversal /
- STEICOuniversal dry
- Konterlattung
- NF-Schalung horizontal

Legende:

- | | |
|----|---|
| 1 | Insektenschutzgitter |
| 2 | Verzinktes Blech, pulverbeschichtet |
| 3 | Rolladenführungsschiene, am Blendrahmen befestigt; System D&M |
| 4 | Revisionsöffnung |
| 5 | Aufsatzrollladen FEHRO.AR D&M |
| 6 | Fugendichtband für Fensterabdichtung |
| 7 | Blendrahmen |
| 8 | Trennstreifen |
| 9 | Luftdichter Fenstereinbau nach DIN 4108-7 |
| 10 | STEICO LVL R Fenstersturz/Rähm |
| 11 | Laibungsbrett |

Wichtiger Hinweis:

Die vorstehende Abbildung stellt lediglich einen Planungsvorschlag dar. Anwendbarkeit, Vollständigkeit und Übereinstimmung mit dem jeweils geltenden Stand der Technik sind vom Verarbeiter / Kunden eigenverantwortlich zu prüfen. In keinem Fall kann dieser Planungsvorschlag individuelle planerische Detailvorgaben ersetzen.

Roller - Fenster - Oberer Anschluss, Vertikalschnitt, stehender Fenstersturz (System D&M)

Datum: 12.03.2015

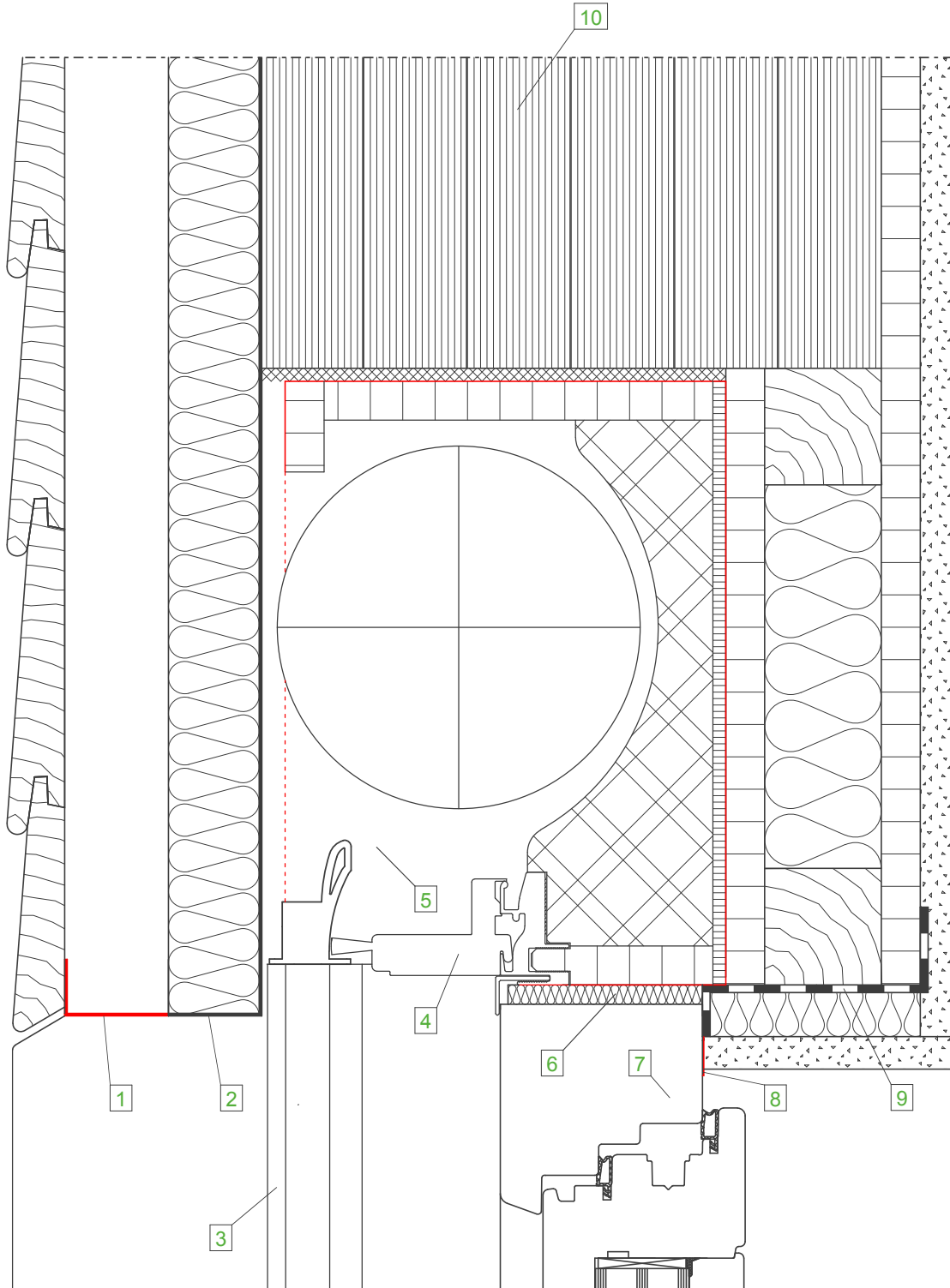
Detailnummer: AW-VHF-HRB-4-20

Änderung: 14.03.2019

Bearbeiter: L. Pichlmeier

Maßstab: 1 : 2.5

STEICO
Das Naturbausystem



Wandaufbau
(von innen nach außen)

Legende:

- GKB- Platte	1	Insektenschutzgitter	8	Trennstreifen
- OSB- Platte, luftdicht verklebt	2	Verzinktes Blech, pulverbeschichtet	9	Luftdichter Fenstereinbau nach DIN 4108-7
- STEICOflex/ zell/ floc	3	Rolladenführungsschiene, am Blendrahmen befestigt; System D&M	10	STEICO GLVL R Fenstersturz
- STEICOWall	4	Revisionsöffnung		
- STEICOuniversal / STEICOuniversal dry	5	Aufsatzrollladen FEHRO.AR D&M		
- Konterlattung	6	Fugendichtband für Fensterabdichtung		
- NF-Schalung horizontal	7	Blendrahmen		

Wichtiger Hinweis:

Die vorstehende Abbildung stellt lediglich einen Planungsvorschlag dar. Anwendbarkeit, Vollständigkeit und Übereinstimmung mit dem jeweils geltenden Stand der Technik sind vom Verarbeiter / Kunden eigenverantwortlich zu prüfen. In keinem Fall kann dieser Planungsvorschlag individuelle planerische Detailangaben ersetzen.

Roller - Fenster - Oberer Anschluss, Vertikalschnitt, Fenstersturz aus STEICO GLVL R

Datum: 12.03.2015

Detailnummer: AW-VHF-HRB-4-30

Änderung: 14.03.2019

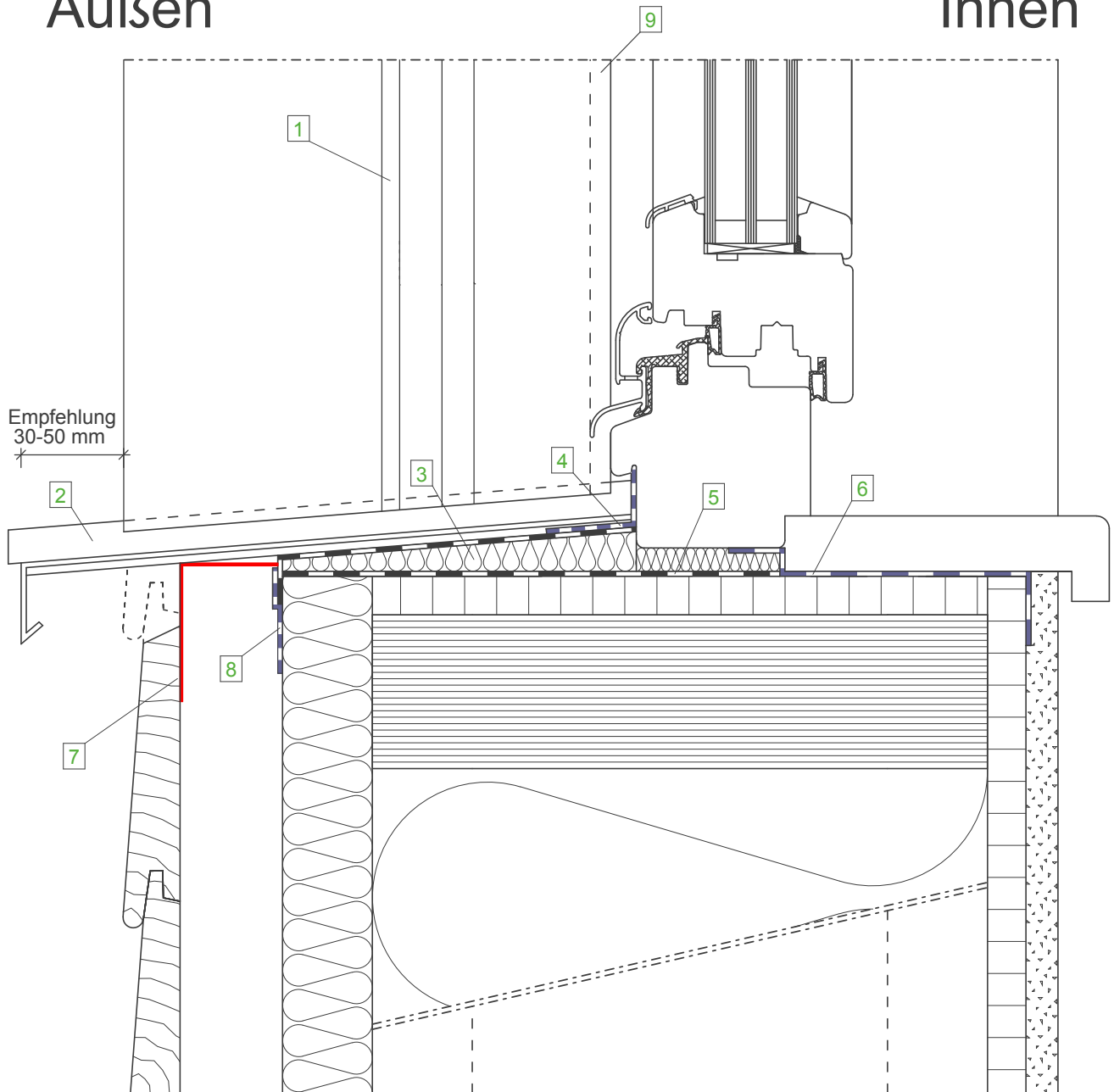
Bearbeiter: L. Pichlmeier

Maßstab: 1 : 2.5

STEICO
Das Naturbausystem

Außen

Innen



Empfehlung
30-50 mm

Tipp: Step by Step Einbauanleitung des STEICOfix Dämmkeils für eine sichere Ausbildung der Unterfensterbank

Wandaufbau
(von innen nach außen)

- GKB- Platte
- OSB- Platte, luftdicht verklebt
- STEICOflex/ zell/ floc
- STEICOWall
- STEICOUNiversal/
- STEICOUNiversal dry
- Konterlattung
- NF-Schalung horizontal

Legende:

- | | |
|---|---|
| 1 | Rolladenführungsschiene |
| 2 | Alu-Fensterbank |
| 3 | STEICOfix Holzfaser-Dämmkeil mit Folienkaschierung |
| 4 | STEICOMulti tape F mit geteiltem Liner |
| 5 | STEICOMulti UDB zum Wetterschutz während der Bauphase |
| 6 | Luftdichter Anschluss des Fensters |
| 7 | Insektenschutzgitter |
| 8 | STEICOMulti tape F
+ STEICOMulti primer |
| 9 | Fugendichtband |

Wichtiger Hinweis:

Die vorstehende Abbildung stellt lediglich einen Planungsvorschlag dar. Anwendbarkeit, Vollständigkeit und Übereinstimmung mit dem jeweils geltenden Stand der Technik sind vom Verarbeiter / Kunden eigenverantwortlich zu prüfen. In keinem Fall kann dieser Planungsvorschlag individuelle planerische Detailangaben ersetzen.

Roller - Fenster - Unterer Anschluss, Vertikalschnitt, (System D&M)

Datum: 12.03.2015

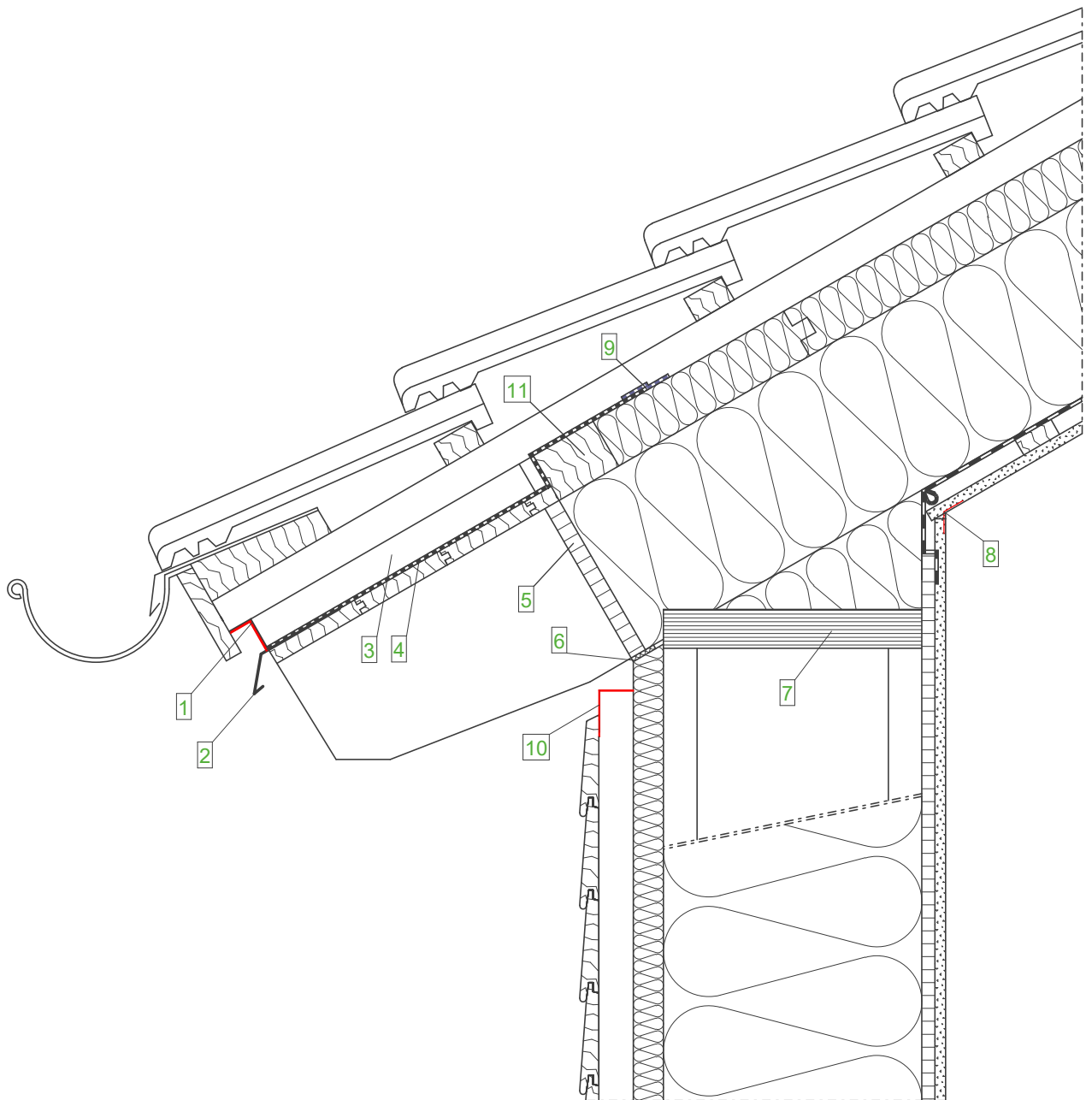
Detailnummer: AW-VHF-HRB-4-40

Änderung: 14.03.2019

Bearbeiter: L. Pichlmeier

Maßstab: 1 : 2.5

STEICO
Das Naturbausystem



**Wandaufbau
(von innen nach außen)**

- GKB- Platte
- OSB- Platte, luftdicht verklebt
- STEICOflex/ zell/ floc
- STEICOWall
- STEICOuniversal/ STEICOuniversal dry
- Konterlattung
- NF-Schalung horizontal

**Dachaufbau
(von innen nach außen)**

- GKB- Platte
- Lattung
- Dampfbremse
- STEICOflex/ zell/ floc
- Vollholzsparren
- STEICOuniversal
- Konterlattung
- Traglattung
- Dacheindeckung

Legende:

1	Insektenschutzgitter
2	Tropfblech
3	Aufdopplung
4	STEICOMulti UDB (nur im Traufbereich)
5	Stellbrett
6	Fugendichtband
7	STEICO LVL R Furnierschichtholz
8	Papierfugenbewehrungsstreifen
9	STEICOMulti tape F (min. 100 mm) + STEICOMulti primer
10	Insektenschutzgitter
11	Schubholz

Wichtiger Hinweis:

Die vorstehende Abbildung stellt lediglich einen Planungsvorschlag dar. Anwendbarkeit, Vollständigkeit und Übereinstimmung mit dem jeweils geltenden Stand der Technik sind vom Verarbeiter / Kunden eigenverantwortlich zu prüfen. In keinem Fall kann dieser Planungsvorschlag individuelle planerische Detailvorgaben ersetzen.

Dach - Übergänge - Traufe, Vollholzsparren mit Stellbrett

Datum: 23.03.2015

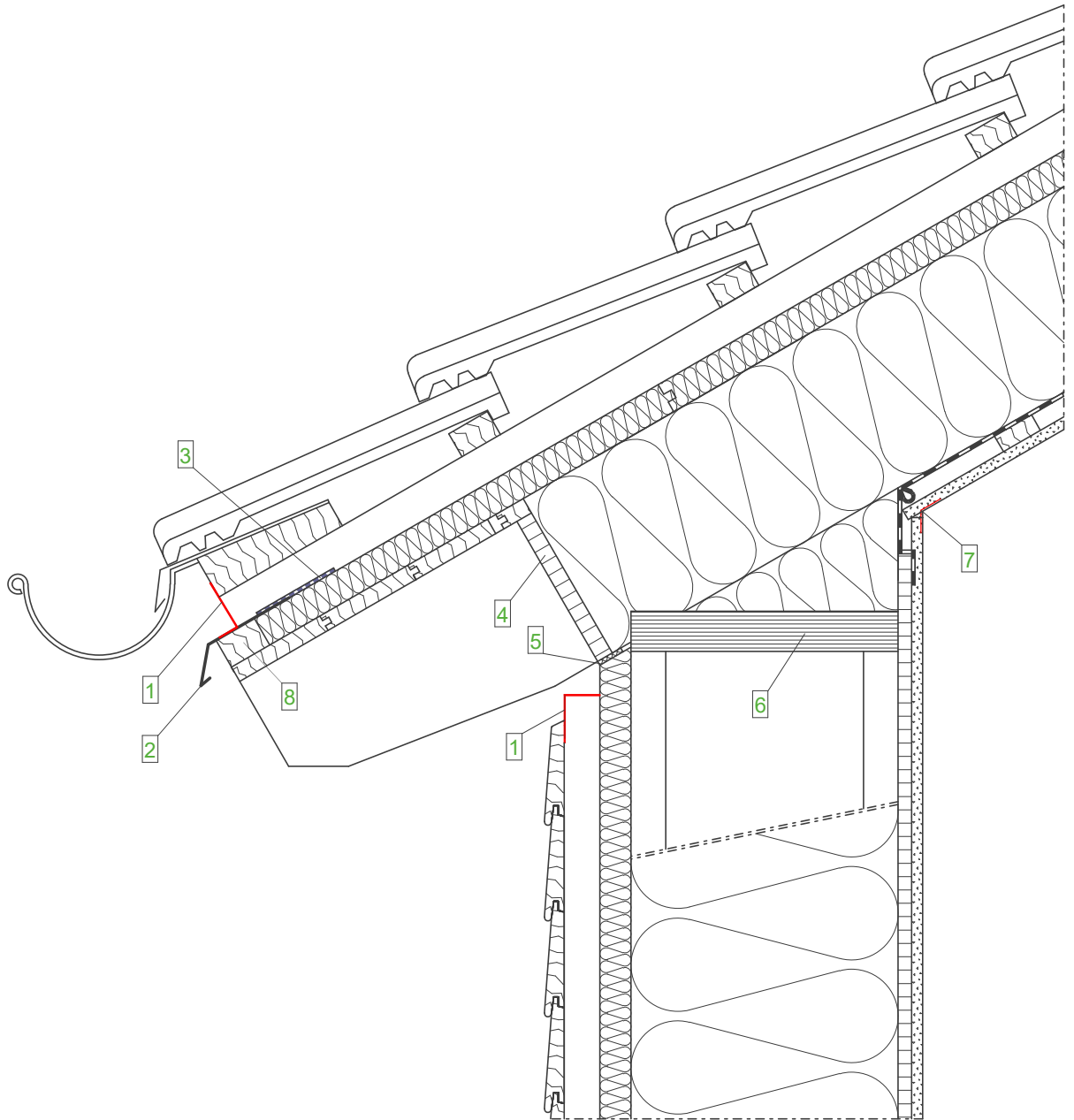
Detailnummer: AW-VHF-HRB-6-10

Änderung: 19.08.2019

Bearbeiter: L. Pichlmeier

Maßstab: 1 : 7.5

STEICO
Das Naturbausystem



**Wandaufbau
(von innen nach außen)**

- GKB- Platte
- OSB- Platte, luftdicht verklebt
- STEICOflex/ zell/ floc
- STEICOWall
- STEICOuniversal/ STEICOuniversal dry
- Konterlattung
- NF-Schalung horizontal

**Dachaufbau
(von innen nach außen)**


- GKB- Platte
- Lattung
- Dampfbremse
- STEICOflex/ zell/ floc
- Vollholzsparren
- STEICOuniversal
- Konterlattung
- Traglattung
- Dacheindeckung

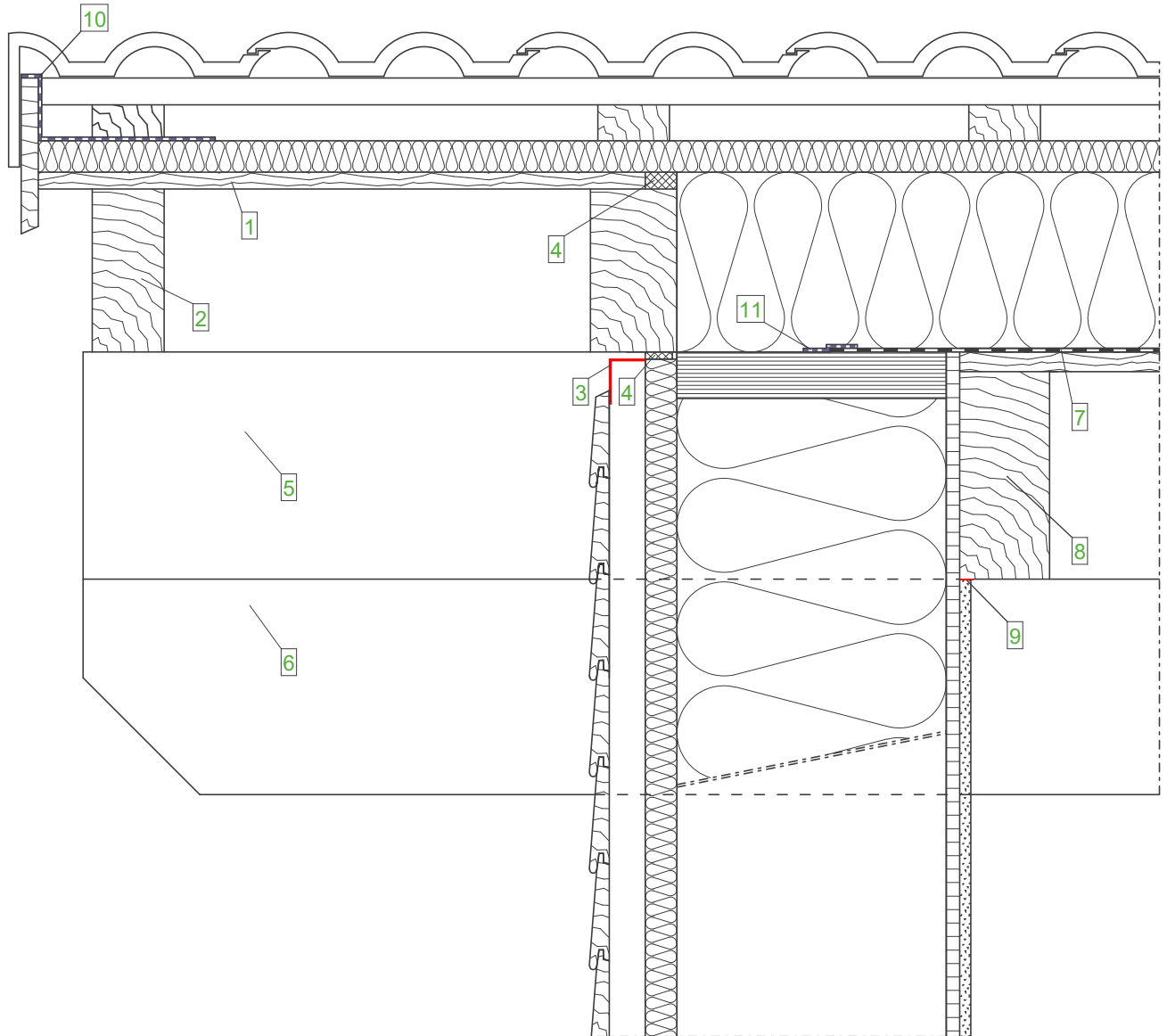
Legende:

- | | |
|---|--|
| 1 | Insektenschutzgitter |
| 2 | Tropfblech |
| 3 | STEICOMulti tape F (min. 100 mm)
+ STEICOMulti primer |
| 4 | Stellbrett |
| 5 | Fugendichtband |
| 6 | STEICO LVL Furnierschichtholz |
| 7 | Papierfugenbewehrungsstreifen |
| 8 | Schubholz |

Wichtiger Hinweis:

Die vorstehende Abbildung stellt lediglich einen Planungsvorschlag dar. Anwendbarkeit, Vollständigkeit und Übereinstimmung mit dem jeweils geltenden Stand der Technik sind vom Verarbeiter / Kunden eigenverantwortlich zu prüfen. In keinem Fall kann dieser Planungsvorschlag individuelle planerische Detailvorgaben ersetzen.

Dach - Übergänge - Traufe, Vollholzsparren, Aufdachdämmung durchgehend		
Datum: 23.03.2015	Detailnummer: AW-VHF-HRB-6-20	
Änderung: 19.08.2019	Bearbeiter: L. Pichlmeier	Maßstab: 1 : 7.5
		 Das Naturbausystem



**Wandaufbau
(von innen nach außen)**

- GKB- Platte
- OSB- Platte, luftdicht verklebt
- STEICOflex/ zell/ floc
- STEICOWall
- STEICOuniversal/ STEICOuniversal dry
- Konterlattung
- NF-Schalung horizontal

**Dachaufbau
(von innen nach außen)**

- Sichtbarer Sparren
- Sichtschalung
- Dampfbremse
- STEICOtherm
- STEICOuniversal
(Unterdach)
- Konterlattung
- Traglattung
- Dacheindeckung

Legende:

1	Sichtbare Ortgangschalung
2	Sichtbarer Vordachsparren
3	Insektenschutzgitter
4	Fugendichtband
5	Pfettenaufdopplung
6	Pfette
7	STEICOMulti tape
8	Sichtbarer Sparren
9	Trennstreifen
10	STEICOMulti UDB
11	STEICOMulti tape F (min. 100 mm) + STEICOMulti primer

Wichtiger Hinweis:

Die vorstehende Abbildung stellt lediglich einen Planungsvorschlag dar. Anwendbarkeit, Vollständigkeit und Übereinstimmung mit dem jeweils geltenden Stand der Technik sind vom Verarbeiter / Kunden eigenverantwortlich zu prüfen. In keinem Fall kann dieser Planungsvorschlag individuelle planerische Detailvorgaben ersetzen.

Dach - Übergänge - Ortgang, sichtbarer Vordachsparren

Datum: 23.03.2015

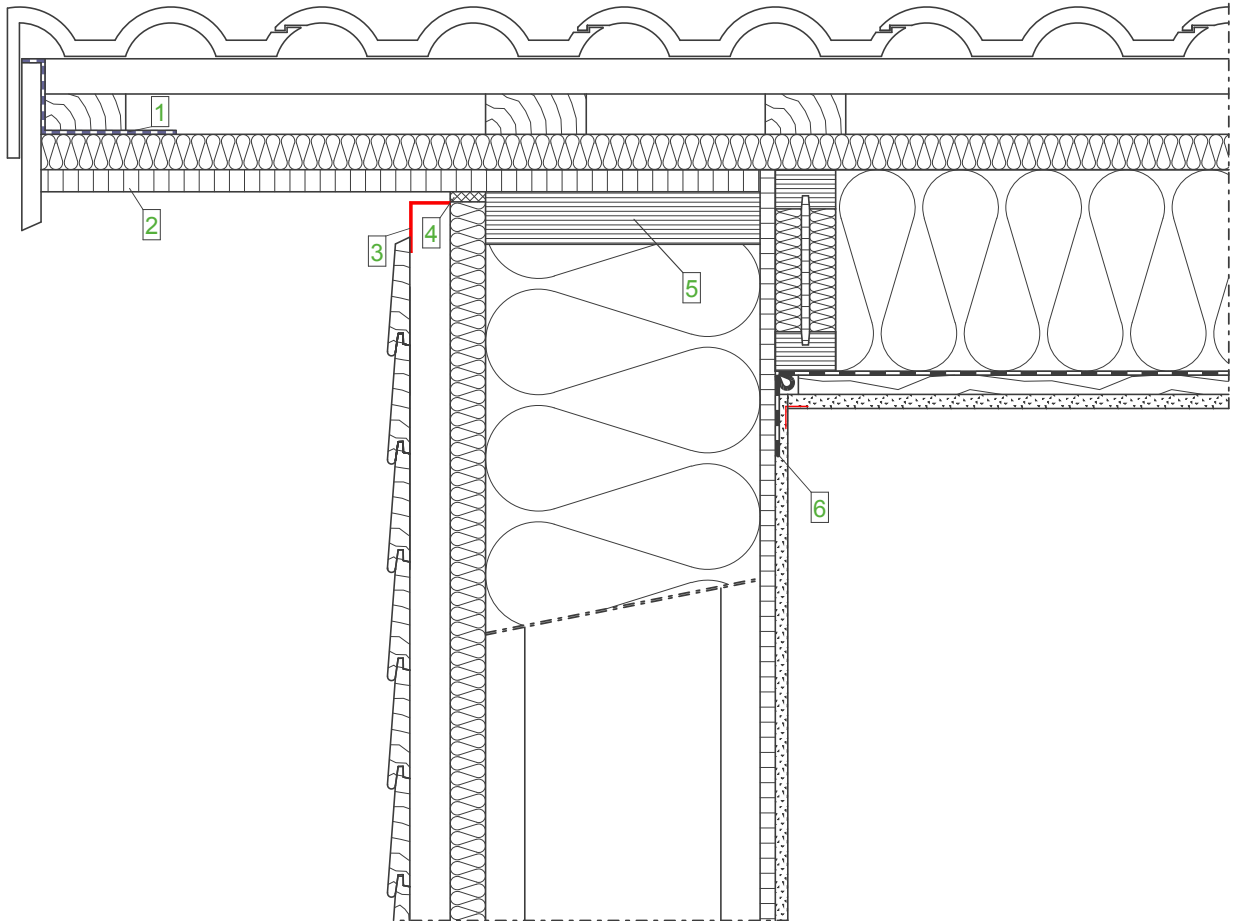
Detailnummer: AW-VHF-HRB-6-30

Änderung: 19.08.2019

Bearbeiter: L. Pichlmeier

Maßstab: 1 : 7.5

STEICO
Das Naturbausystem



**Wandaufbau
(von innen nach außen)**

- GKB- Platte
- OSB- Platte, luftdicht verklebt
- STEICOflex/ zell/ floc
- STEICOWall
- STEICOUNiversal/ STEICOUNiversal dry
- Konterlattung
- NF-Schalung horizontal

**Dachaufbau
(von innen nach außen)**


- GKB- Platte
- Lattung
- Dampfbremse
- STEICOflex/ zell/ floc
- STEICOjoist Stegträger
- STEICOUNiversal
- Konterlattung
- Traglattung
- Dacheindeckung

Legende:

- | | |
|---|---|
| 1 | STEICOMulti UDB (nur im Ortgangbereich) |
| 2 | Sichtbares Hängebrett |
| 3 | Insektenschutzgitter |
| 4 | Fugendichtband |
| 5 | STEICO LVL Furnierschichtholz |
| 6 | STEICOMulti tape |

Wichtiger Hinweis:

Die vorstehende Abbildung stellt lediglich einen Planungsvorschlag dar. Anwendbarkeit, Vollständigkeit und Übereinstimmung mit dem jeweils geltenden Stand der Technik sind vom Verarbeiter / Kunden eigenverantwortlich zu prüfen. In keinem Fall kann dieser Planungsvorschlag individuelle planerische Detailvorgaben ersetzen.

Dach - Übergänge - Ortgang, mit Abschlussholz (Elementfertigung)		
Datum: 23.03.2015	Detailnummer: AW-VHF-HRB-6-40	
Änderung: 14.03.2019	Bearbeiter: L. Pichlmeier	Maßstab: 1 : 7.5
		 Das Naturbausystem

Zeichenerklärung der Schraffuren

	Mauerwerk	
	Kies, Schotter	
	Putz, GKB-Platte	
	Systemputz (bestehend aus Armierungsmasse, Armierungsgewebe, Oberputz)	
	Dämmung: z.B. STEICO protect	
	Beton bewehrt	
	Holzseitenfläche	
	Holzstirnseite	
	STEICO LVL	
	Holzwerkstoffplatte z. B. OSB	
	Abdichtung z.B. Fugendichtband	
	Abdichtung diffusionsoffen Unterspannbahn	
	Abdichtung diffusionsoffen + -hemmend + -diffusionsdicht Dampfbremse / Dampfsperre	
	Massivholzsystem	
	Isolierstoffe	
	STEICOmulti fill	
	Insektenschutzgitter	
	breite Volllinie	- sichtbare Kante, Rändel
	schmale Volllinie	- Maßlinie, Hilfslinie, Lichtkante, Schraffur, Projektionslinie
	Strichlinie	- verdeckte Kanten
	Strichpunktlinie	- Schnittebene, Symmetrielinie, Bewegungslinie

Zeichenerklärung

Datum: 10.03.2015

Detailnummer: -

Änderung: 21.08.2015

Bearbeiter: A. Luz

Maßstab: 1 : 2.5

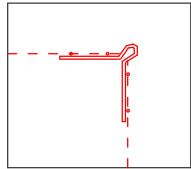
Zeichenerklärung der Profile



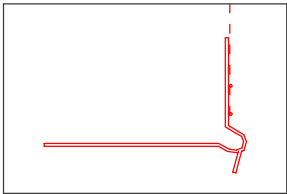
Dehnfugenprofil (10 mm - 20 mm dehnbar)



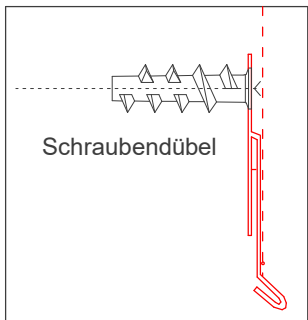
Abschlussprofil
(Abschluss von Deckputzen auf Gewebeteil)



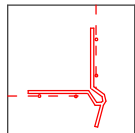
Gewebeeckwinkel



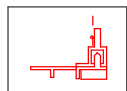
Sockelschiene
(stirnseitige Verklebung)



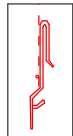
Blechanschlussprofil



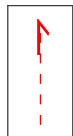
Tropfkantenprofil



Anputzleiste = STEICO protect Anputzleiste
(komplizierter Fensterabschluss Bewegung in 2 Richtungen)



Sockelblechanschlussprofil = STEICO protect
Sockelblechanschlussprofil



Attikaprofil



Anputzleiste STEICOsecure AN 100

Zeichenerklärung Profile

Datum: 10.03.2015

Detailnummer: -

Änderung: 14.02.2019

Bearbeiter: A. Luz

Maßstab: 1 : 5.0