

Detailkatalog WDVS Mauerwerk

Umweltfreundliche Bauprodukte
aus nachwachsenden Rohstoffen

Konstruktionen

INHALT

Mauerwerk Holz UK

Sockel
Außenwand / Systemübergänge
Fenster / Tür
Roffstore und Jalousie
Dach / Systemübergänge
Decke / Systemübergänge

Mauerwerk geklebt und gedübelt

Sockel
Außenwand / Systemübergänge
Fenster / Tür
Dach / Systemübergänge



**STEICO**
Das Naturbausystem

Grundstruktur

1. Ebene

Bauteil	
AW	Außenwand
DA	Dach
DE	Decke

2. Ebene

Typ	
WDVS	Wärmedämmverbundsystem
VHF	Vorhangfassade
SD	Steildach
FD	Flachdach
HB	Holzbalken
MH	Massivholz
BE	Beton

3. Ebene

Konstruktion	
HRB	Holzrahmenbau
MHG	Massivholzwand gedübelt
MHHU	Massivholzwand holz UK
MWHU	Mauerwerk holz UK
MWG	Mauerwerk geklebt und gedübelt
MW	Mauerwerk
ZSD	Zwischensparrendämmung
ADD	Aufdachdämmung
nsi	Nicht sichtbar
si	Sichtbar
Be	Beton

STEICO Detailkatalog - WDVS Mauerwerk - Inhaltsverzeichnis

4. Ebene

Bereich		
1	Sockel	Wand
2	Außenwand / Systemübergänge	
3	Fenster / Tür	
4	Rollo	
5	Raffstore & Jalousie	
6	Dach / Systemübergänge	
7	Decke / Systemübergänge	
1	First	Dach
2	Traufe	
3	Ortgang	
4	DFF	
5	Elementstoß	
6	Kehlbalkenanschluss	
7	Anschlüsse	

STEICO Detailkatalog - WDVS Mauerwerk - Inhaltsverzeichnis

Außenwand (AW)

Wärmedämmverbundsystem (WDVS)

Mauerwerk mit Holz UK (MWHU)

Sockel

AW-WDVS-MWHU-1-10	Sockel - Ebenerdiger Austritt, durchlaufende Putzschicht	Seite 7
AW-WDVS-MWHU-1-20	Sockel - Erhöhter Austritt (Spritzwasserfrei)	Seite 8
AW-WDVS-MWHU-1-30	Sockel - Ebenerdiger Austritt, Gitterrost (Terrasse)	Seite 9
AW-WDVS-MWHU-1-40	Sockel - UK Schwelle mind. 15 cm über GOK (Kiesbett)	Seite 10

Außenwand / Systemübergänge

AW-WDVS-MWHU-2-10	AW - Übergänge - Außenecke mit STEICOWall Randrippe	Seite 11
AW-WDVS-MWHU-2-20	AW - Übergänge - Innenecke mit STEICOWall Randrippe	Seite 12
AW-WDVS-MWHU-2-30	AW - Übergänge - Dehnungsfuge	Seite 13

Fenster / Tür

AW-WDVS-MWHU-3-10	Fenster - Seitlicher Anschluss mit Laibungsplatte, Horizontalschnitt	Seite 14
AW-WDVS-MWHU-3-20	Fenster - Unterer Anschluss mit Laibungsplatte, Vertikalschnitt	Seite 15

Raffstore & Jalousie

AW-WDVS-MWHU-5-10	Raffstore - Fenster - Oberer Anschluss mit Laibungsplatte, Vertikalschnitt	Seite 16
-------------------	--	----------

Dach/Systemübergänge

AW-WDVS-MWHU-6-10	Dach - Übergänge - Traufe, Vollholzsparren mit Stellbrett	Seite 17
AW-WDVS-MWHU-6-20	Dach - Übergänge - Ortgang, sichtbarer Vordachsparren	Seite 18

Decke/Systemübergänge

AW-WDVS-MWHU-7-10	Decke - Übergänge - Stegträgerstoß horizontal	Seite 19
-------------------	---	----------

STEICO Detailkatalog - WDVS Mauerwerk - Inhaltsverzeichnis

Außenwand (AW)

Wärmedämmverbundsystem (WDVS)

Mauerwerk geklebt und gedübelt (MWG)

Sockel

AW-WDVS-MWG-1-10	Sockel - Neubau - Beheizter Keller - GOK unterhalb OK Betondecke (Sockelrückspr.)	Seite 22
AW-WDVS-MWG-1-20	Sockel - Neubau - Beheizter Keller - GOK auf Höhe OK Betondecke (Sockelrückspr.)	Seite 23
AW-WDVS-MWG-1-30	Sockel - Bestand - Unbeheizter Keller - GOK unterhalb OK Betonplatte (Sockelrückspr.)	Seite 24

Außenwand / Systemübergänge

AW-WDVS-MWG-2-10	AW - Übergänge - Außenecke	Seite 25
AW-WDVS-MWG-2-20	AW - Übergänge - Innenecke	Seite 26
AW-WDVS-MWG-2-70	AW - Übergänge - Innenecke (Alternative)	Seite 27
AW-WDVS-MWG-2-30	AW - Übergänge - Oberer Abschluss an Flachdach	Seite 28
AW-WDVS-MWG-2-40	AW - Übergänge - Anschluss an Pultdach	Seite 29
AW-WDVS-MWG-2-50	AW - Übergänge - Unterer Abschluss an Flachdach	Seite 30
AW-WDVS-MWG-2-60	AW - Übergänge - Dehnfuge	Seite 31

Fenster / Tür

AW-WDVS-MWG-3-10	Fenster - Neubau - Seitlicher Anschluss mit Laibungsplatte, Horizontalschnitt	Seite 32
AW-WDVS-MWG-3-20	Fenster - Neubau - Oberer Abschluss mit Laibungsplatte, Vertikalschnitt	Seite 33
AW-WDVS-MWG-3-30	Fenster - Neubau - Unterer Anschluss mit Laibungsplatte, Vertikalschnitt	Seite 34

Dach / Systemübergänge

AW-WDVS-MWG-6-10	Dach - Übergänge - Ortgang	Seite 35
AW-WDVS-MWG-6-20	Dach - Übergänge - Traufe	Seite 36

Zeichenerklärung der Schraffuren Seite 37

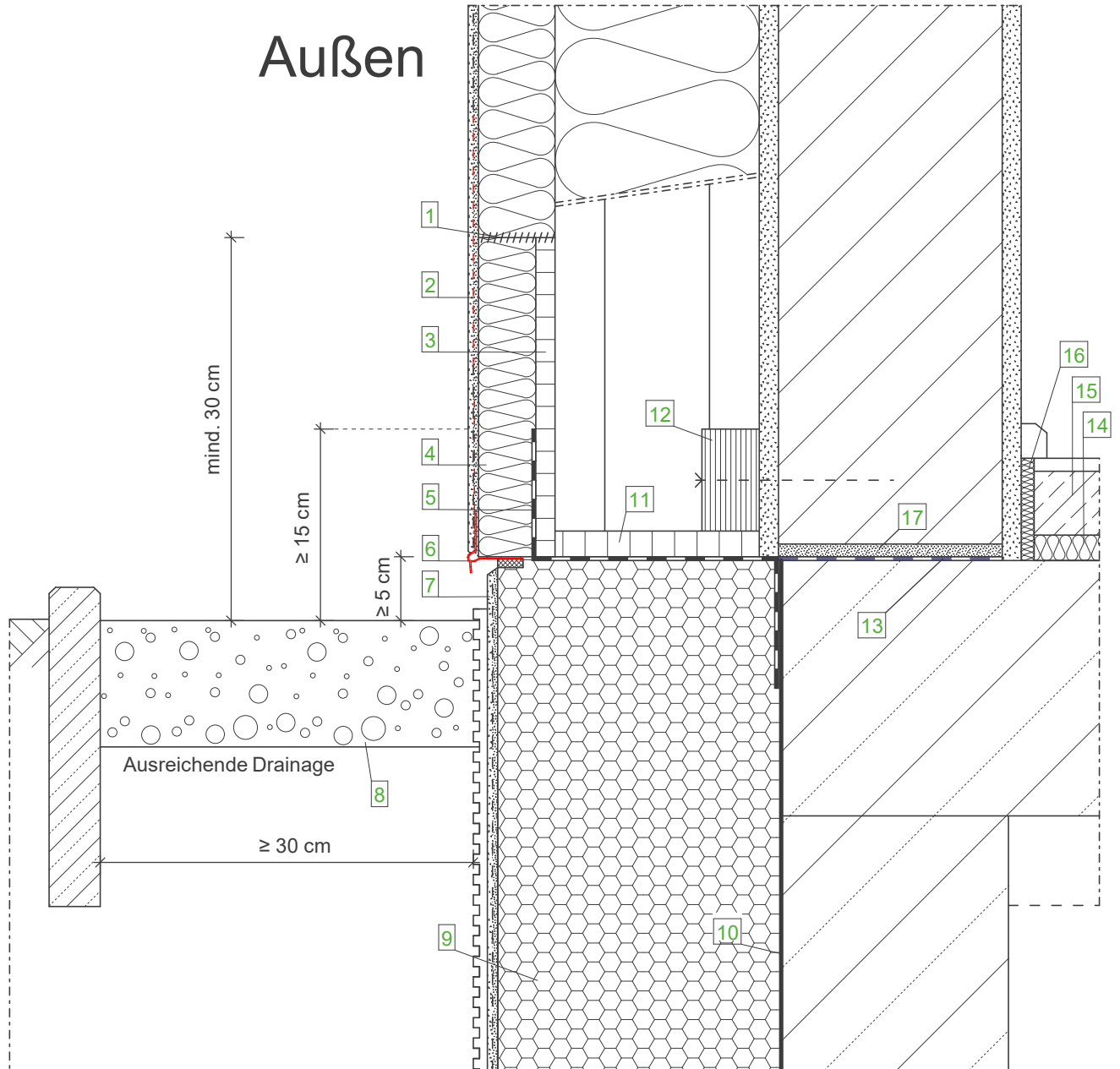
Zeichenerklärung der Profile Seite 38

Außenwand - WDVS - Mauerwerk mit Holz UK

Wandaufbau
(von innen nach außen)

Nr.	Material	Dicke in cm
1	Putz	1.50
2	Mauerwerk	17.50
3	Putz	1.50
4	STEICOflex mit Stegträger 60/160	16.00
5	STEICOprotect	6.00
6	Zugelassenes Putzsystem	0.80

Außen



Wandaufbau (von innen nach außen)

- Putzschicht
- Mauerwerk
- Putzschicht
- STEICOWall optional KVH
STEICOflex/ zell/ floc
- STEICOProtect/
STEICOProtect dry
- Zugelassenes Putzsystem

Legende:

- | | |
|----|--|
| 1 | STEICOMulti fill |
| 2 | Zusätzlicher Gewebestreifen mit ausreichender Überdeckung zur Flächenarmierung |
| 3 | Zementgebundene Platte |
| 4 | EPS-Dämmplatte mit Waffelstruktur |
| 5 | Abdichtung nach DIN 18195-4 |
| 6 | Sockelkantenprofil |
| 7 | Sockelputz gemäß Putzempfehlung, im Erdbereich mit flexibler, mineralischer Putzabdichtung |
| 8 | Kiesstreifen, Korngröße mind. 16/32 |
| 9 | Perimeterdämmung |
| 10 | Bauwerksabdichtung, mind. 15 cm über Gelände |
| 11 | Holzwerkstoffplatte |
| 12 | Furnierschichtholz STEICO LVL für vertikale Lastabtragung |
| 13 | Bitumenbahn |
| 14 | STEICOtherm/ STEICObase |
| 15 | Nassestrich |
| 16 | STEICOsoundstrip |
| 17 | Mörtelgleichschicht |

Wichtiger Hinweis:

Die vorstehende Abbildung stellt lediglich einen Planungsvorschlag dar. Anwendbarkeit, Vollständigkeit und Übereinstimmung mit dem jeweils geltenden Stand der Technik sind vom Verarbeiter / Kunden eigenverantwortlich zu prüfen. In keinem Fall kann dieser Planungsvorschlag individuelle planerische Detailvorgaben ersetzen.

Sockel - Ebenerdiger Austritt, durchlaufende Putzschicht

Datum: 12.03.2015

Detailnummer: AW-WDVS-MWHU-1-10

Änderung: 14.03.2019

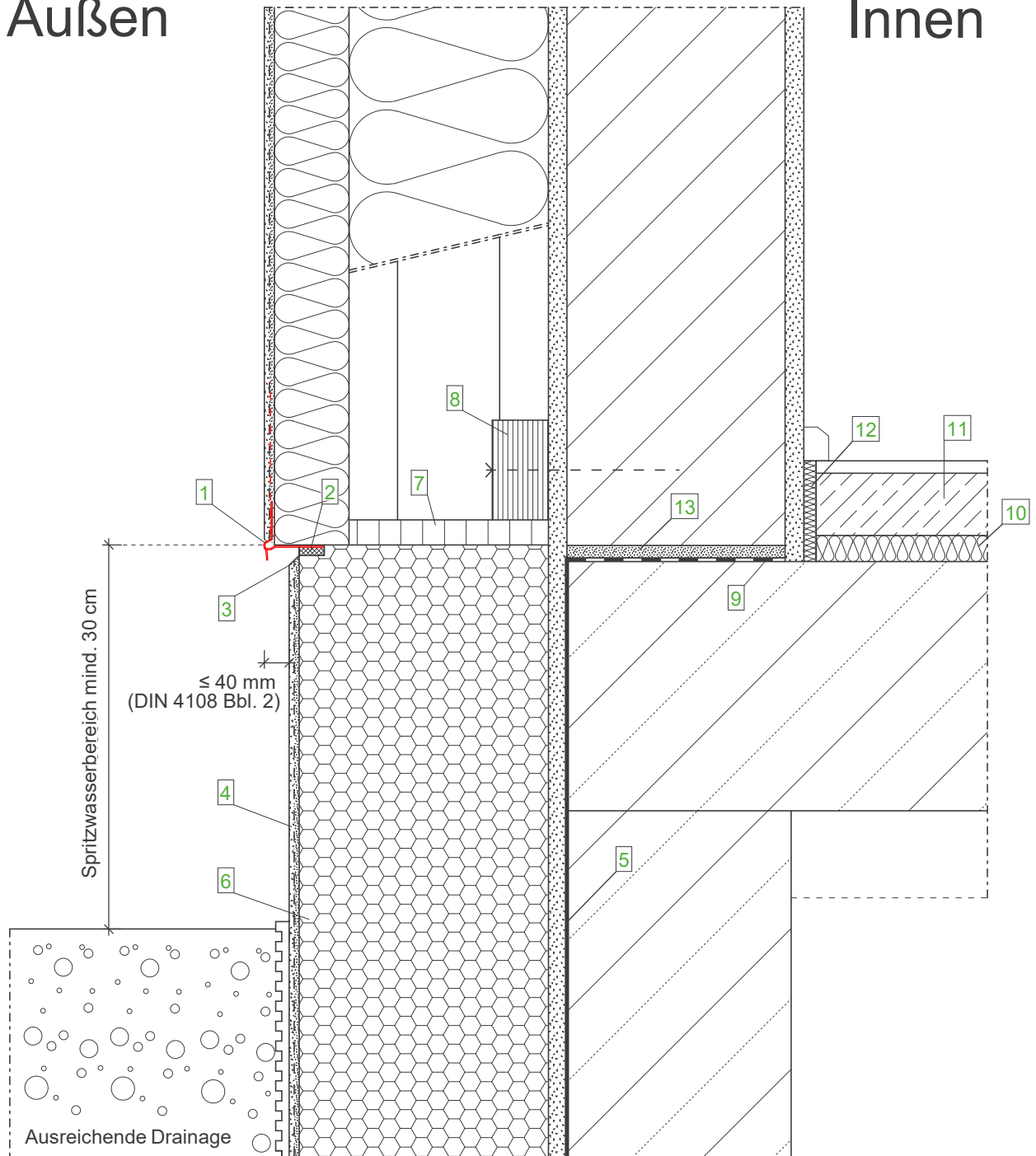
Bearbeiter: A. Luz

Maßstab: 1 : 5.0

STEICO
Das Naturbausystem

Außen

Innen



Wandaufbau
(von innen nach außen)

- Putzschicht
- Mauerwerk
- Putzschicht
- STEICOWall optional KVH
- STEICOflex/ zell/ floc
- STEICOProtect/
- STEICOProtect dry
- Zugelassenes Putzsystem

Legende:

1	Sockelkantenprofil
2	Fugendichtband
3	Kellenschnitt
4	Sockelputz gemäß Putzempfehlung im Erdbereich mit flexibler, mineralischer Putzabdichtung
5	Bauwerksabdichtung, mind. 15 cm über Gelände
6	Perimeterdämmung
7	Holzwerkstoffplatte
8	Furnierschichtholz STEICO LVL für vertikale Lastabtragung
9	Bitumenbahn
10	STEICOtherm/ STEICObase
11	Nassestrich
12	STEICOsoundstrip
13	Mörtelgleichschicht

Wichtiger Hinweis:

Die vorstehende Abbildung stellt lediglich einen Planungsvorschlag dar. Anwendbarkeit, Vollständigkeit und Übereinstimmung mit dem jeweils geltenden Stand der Technik sind vom Verarbeiter / Kunden eigenverantwortlich zu prüfen. In keinem Fall kann dieser Planungsvorschlag individuelle planerische Detailvorgaben ersetzen.

Sockel - Erhöhter Austritt (Spritzwasserfrei)

Datum: 12.03.2015

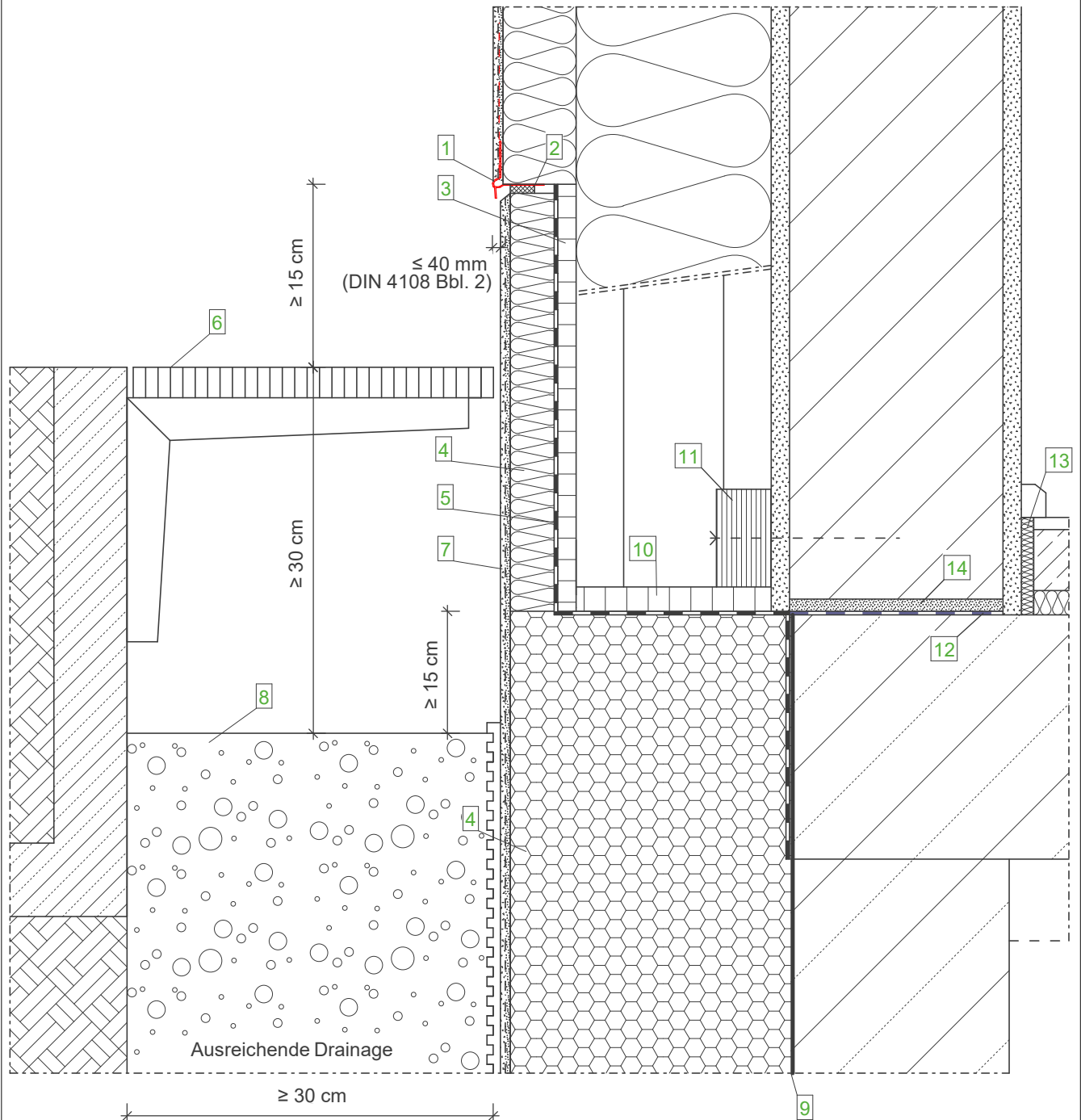
Detailnummer: AW-WDVS-MWHU-1-20

Änderung: 14.03.2019

Bearbeiter: A. Luz

Maßstab: 1 : 5.0

STEICO
Das Naturbausystem



**Wandaufbau
(von innen nach außen)**


- Putzschiicht
- Mauerwerk
- Putzschiicht
- STEICOWall optional KVH
- STEICOflex/ zell/ floc
- STEICOProtect/ STEICOProtect dry
- Zugelassenes Putzsystem

Legende:

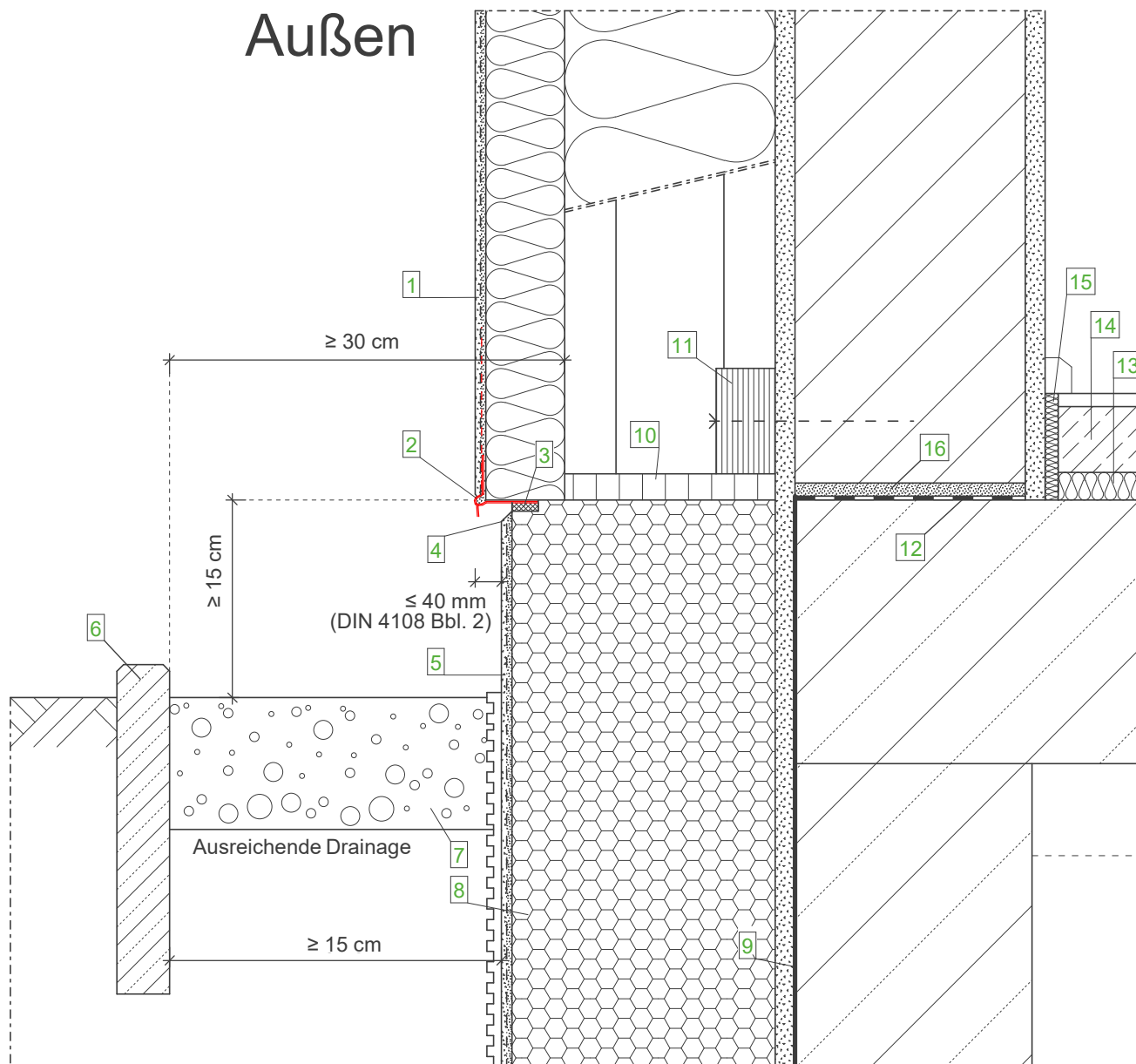
- 1 Sockelkantenprofil
- 2 Fugendichtband
- 3 Zementgebundene Platte
- 4 Perimeterdämmung
- 5 Abdichtung nach DIN 18195-4
- 6 Gitterrost
- 7 Sockelputz gemäß Putzempfehlung im Erdbereich mit flexibler, mineralischer Putzabdichtung
- 8 Kiesstreifen Korngröße mind. 16/32 mm
- 9 Bauwerksabdichtung, mind. 15 cm über Gelände
- 10 Holzwerkstoffplatte
- 11 Furnierschichtholz STEICO LVL für vertikalen Lastabtrag
- 12 Bitumenbahn
- 13 STEICOSoundstrip
- 14 Mörtelausgleichsschicht

Wichtiger Hinweis:

Die vorstehende Abbildung stellt lediglich einen Planungsvorschlag dar. Anwendbarkeit, Vollständigkeit und Übereinstimmung mit dem jeweils geltenden Stand der Technik sind vom Verarbeiter / Kunden eigenverantwortlich zu prüfen. In keinem Fall kann dieser Planungsvorschlag individuelle planerische Detailvorgaben ersetzen.

Sockel - Ebenerdiger Austritt, Gitterrost (Terasse)		
Datum: 12.03.2015	Detailnummer: AW-WDVS-MWHU-1-30	
Änderung: 14.03.2019	Bearbeiter: A. Luz	Maßstab: 1 : 5.0
		 <p>STEICO Das Naturbausystem</p>

Außen



Wandaufbau (von innen nach außen)

- Putzschicht
- Mauerwerk
- Putzschicht
- STEICOWall optional KVH
- STEICOflex/ zell/ floc
- STEICOprotect/ STEICOprotect dry
- Zugelassenes Putzsystem

Legende:

- | | |
|----|--|
| 1 | Im Spritzwasserbereich (bis mind. 30 cm über Gelände) zementöse Flexschlämme als Feuchteschutzbeschichtung zwischen Unter- und Oberputz aufbringen |
| 2 | Sockelkantenprofil |
| 3 | Fugendichtband |
| 4 | Kellenschnitt |
| 5 | Sockelputz gemäß Putzempfehlung, im Erdbereich mit flexibler, mineralischer Putzabdichtung |
| 6 | Rasenkantenstein |
| 7 | Kiesstreifen, Korngröße mind. 16/32 |
| 8 | Perimeterdämmung |
| 9 | Bauwerksabdichtung, mind. 15 cm über Gelände |
| 10 | Holzwerkstoffplatte |
| 11 | Furnierschichtholz STEICO LVL für vertikale Lastabtragung |
| 12 | Bitumenbahn |
| 13 | STEICOtherm/ STEICObase |
| 14 | Nassestrich |
| 15 | STEICOsoundstrip |
| 16 | Mörtelgleichschicht |

Wichtiger Hinweis:

Die vorstehende Abbildung stellt lediglich einen Planungsvorschlag dar. Anwendbarkeit, Vollständigkeit und Übereinstimmung mit dem jeweils geltenden Stand der Technik sind vom Verarbeiter / Kunden eigenverantwortlich zu prüfen. In keinem Fall kann dieser Planungsvorschlag individuelle planerische Detailvorgaben ersetzen.

Sockel - UK Schwelle mind. 15 cm über GOK (Kiesbett)

Datum: 12.03.2015

Detailnummer: AW-WDVS-MWHU-1-40

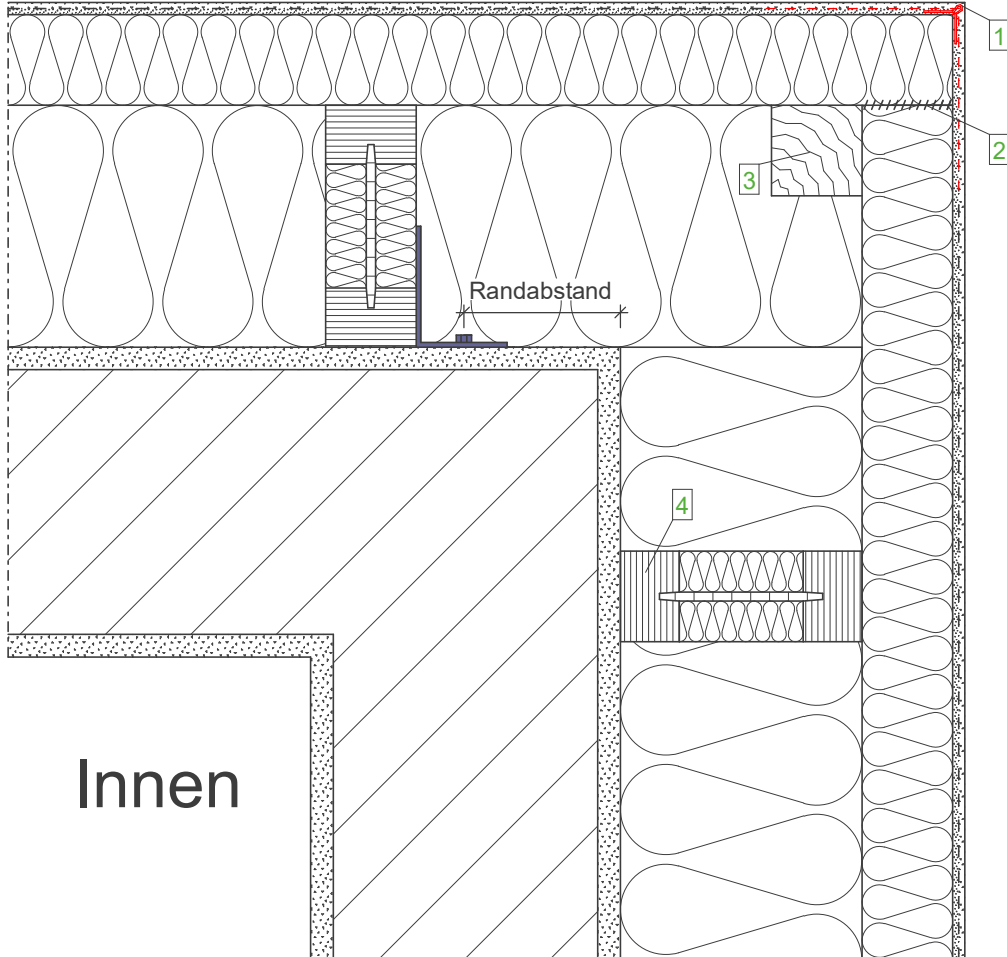
Änderung: 14.03.2019

Bearbeiter: A. Luz

Maßstab: 1 : 5.0

STEICO
Das Naturbausystem

Außen



Innen

Wandaufbau (von innen nach außen)

- Putzschicht
- Mauerwerk
- Putzschicht
- STEICOWall optional KVH
STEICOflex/ zell/ floc
- STEICOPROTECT/ STEICOPROTECT dry
- Zugelassenes Putzsystem

Legende:

- | | |
|---|--|
| 1 | Gewebeeckwinkel |
| 2 | Optional STEICOMulti fill zum Ausgleich von Verarbeitungstoleranzen zwischen 2mm und 5mm |
| 3 | Kantholz
Breitrückenklammern: mind. 6 x 6 cm
Tellerbefestiger H: mind 8 x 8 cm |
| 4 | STEICOWall mit Stegdämmung
optional auch KVH möglich |

Wichtiger Hinweis:

Die vorstehende Abbildung stellt lediglich einen Planungsvorschlag dar. Anwendbarkeit, Vollständigkeit und Übereinstimmung mit dem jeweils geltenden Stand der Technik sind vom Verarbeiter / Kunden eigenverantwortlich zu prüfen. In keinem Fall kann dieser Planungsvorschlag individuelle planerische Detailvorgaben ersetzen.

AW - Übergänge - Außenecke mit STEICOWall Randrippe

Datum: 12.03.2015

Detailnummer: AW-WDVS-MWHU-2-10

Änderung: 14.03.2019

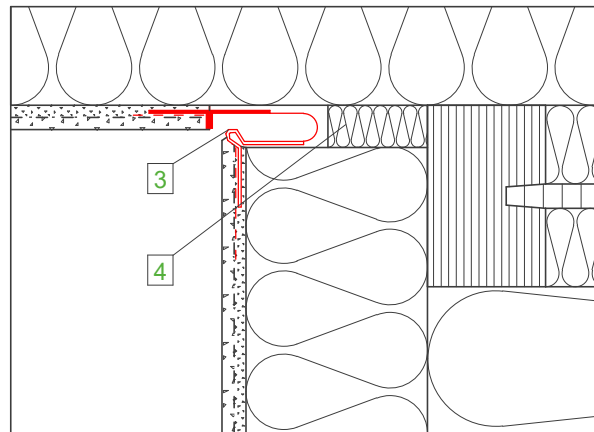
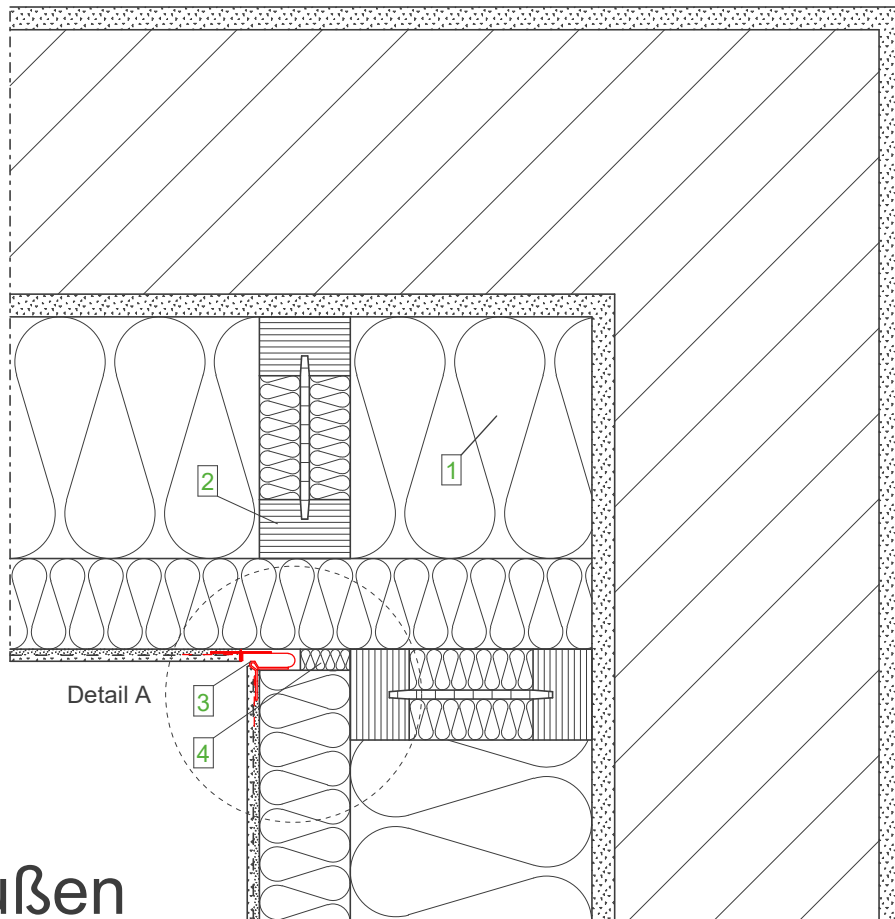
Bearbeiter: J. Ernstberger

Maßstab: 1 : 5.0

STEICO
Das Naturbausystem

Innen

Außen



Detail A, M 1:2,5

Wandaufbau
(von innen nach außen)

- Putzschicht
- Mauerwerk
- Putzschicht
- STEICOWall optional KVH
- STEICOflex/ zell/ flocc
- STEICOprotect/ STEICOprotect dry
- Zugelassenes Putzsystem

Legende:

- | | |
|---|---|
| 1 | STEICOflex vorab montieren |
| 2 | STEICOWall mit Stegdämmung
optional auch KVH möglich |
| 3 | Dehnfugenprofil |
| 4 | STEICOflex |

Wichtiger Hinweis:

Die vorstehende Abbildung stellt lediglich einen Planungsvorschlag dar. Anwendbarkeit, Vollständigkeit und Übereinstimmung mit dem jeweils geltenden Stand der Technik sind vom Verarbeiter / Kunden eigenverantwortlich zu prüfen. In keinem Fall kann dieser Planungsvorschlag individuelle planerische Detailvorgaben ersetzen.

AW - Übergänge - Innenecke mit STEICOWall Randrippe

Datum: 12.03.2015

Detailnummer: AW-WDVS-MWHU-2-20

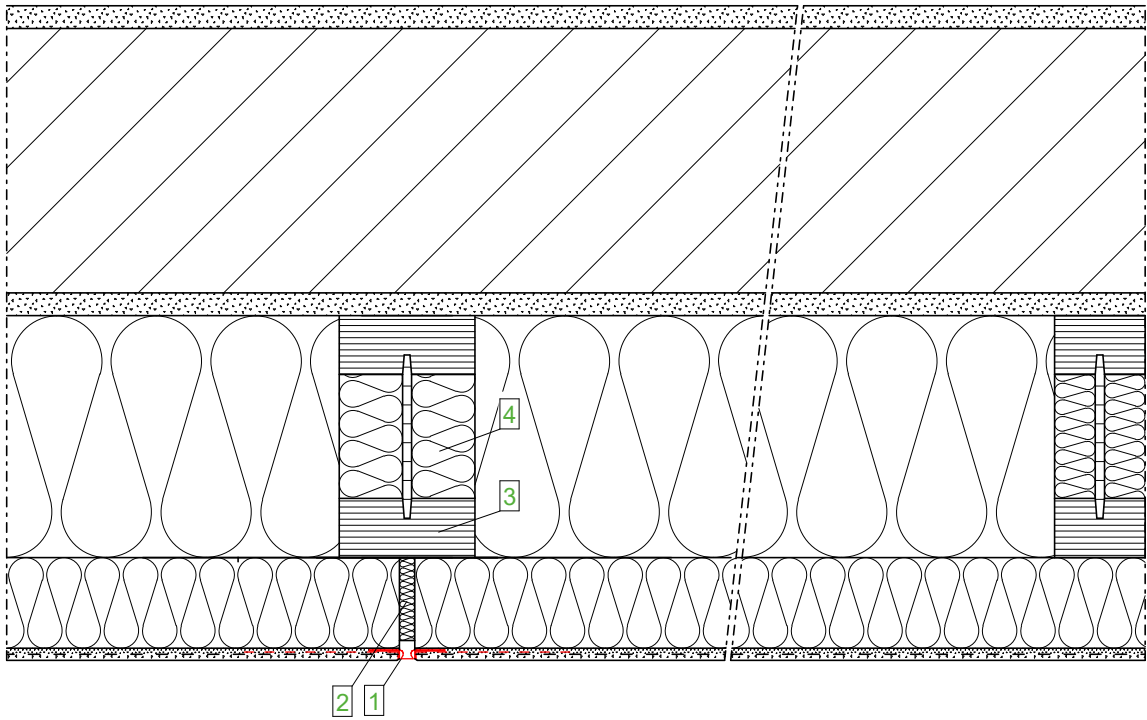
Änderung: 14.03.2019

Bearbeiter: A. Luz

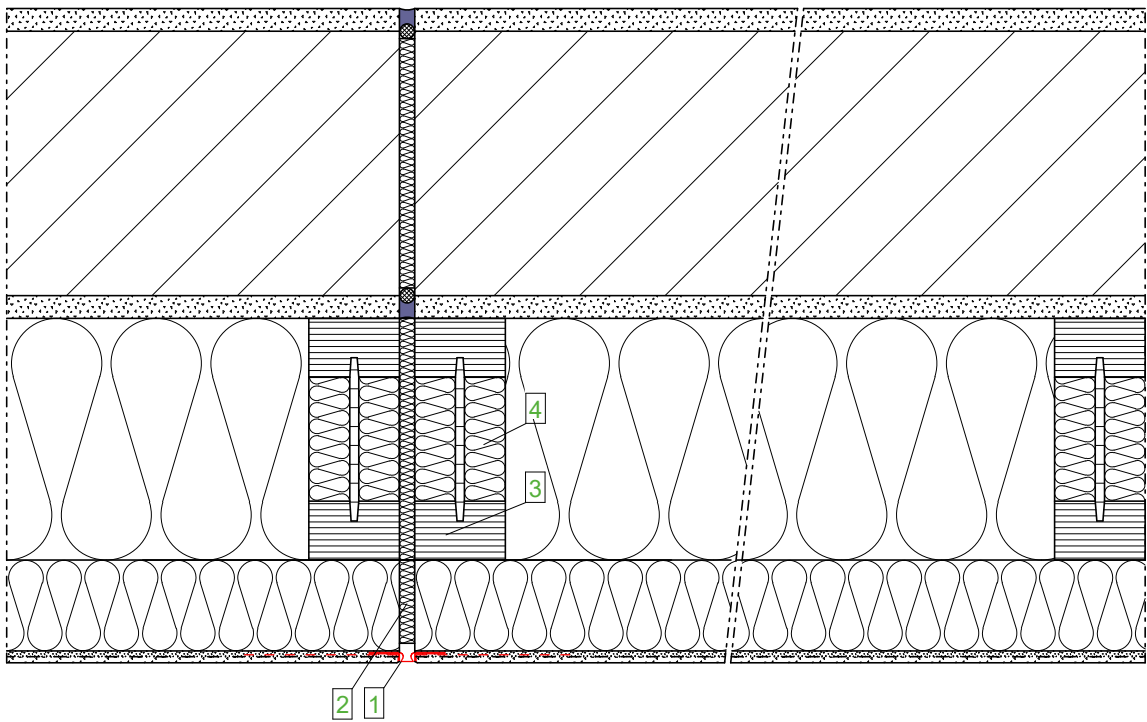
Maßstab: 1 : 5.0

STEICO
Das Naturbausystem

Variante 1: Ohne Dehnungsfuge im MW



Variante 2: Mit Dehnungsfuge im MW



Wandaufbau
(von innen nach außen)

- Putzschicht
- Mauerwerk
- Putzschicht
- STEICOWall optional KVH
- STEICOflex/ zell/ floc
- STEICOprotect/ STEICOprotect dry
- Zugelassenes Putzsystem

Legende:

- | | |
|---|---|
| 1 | STEICOsecure Putztrennprofil auf 12mm dehnbar |
| 2 | STEICOflex |
| 3 | Stegträger STEICOWall |
| 4 | Stegdämmung |

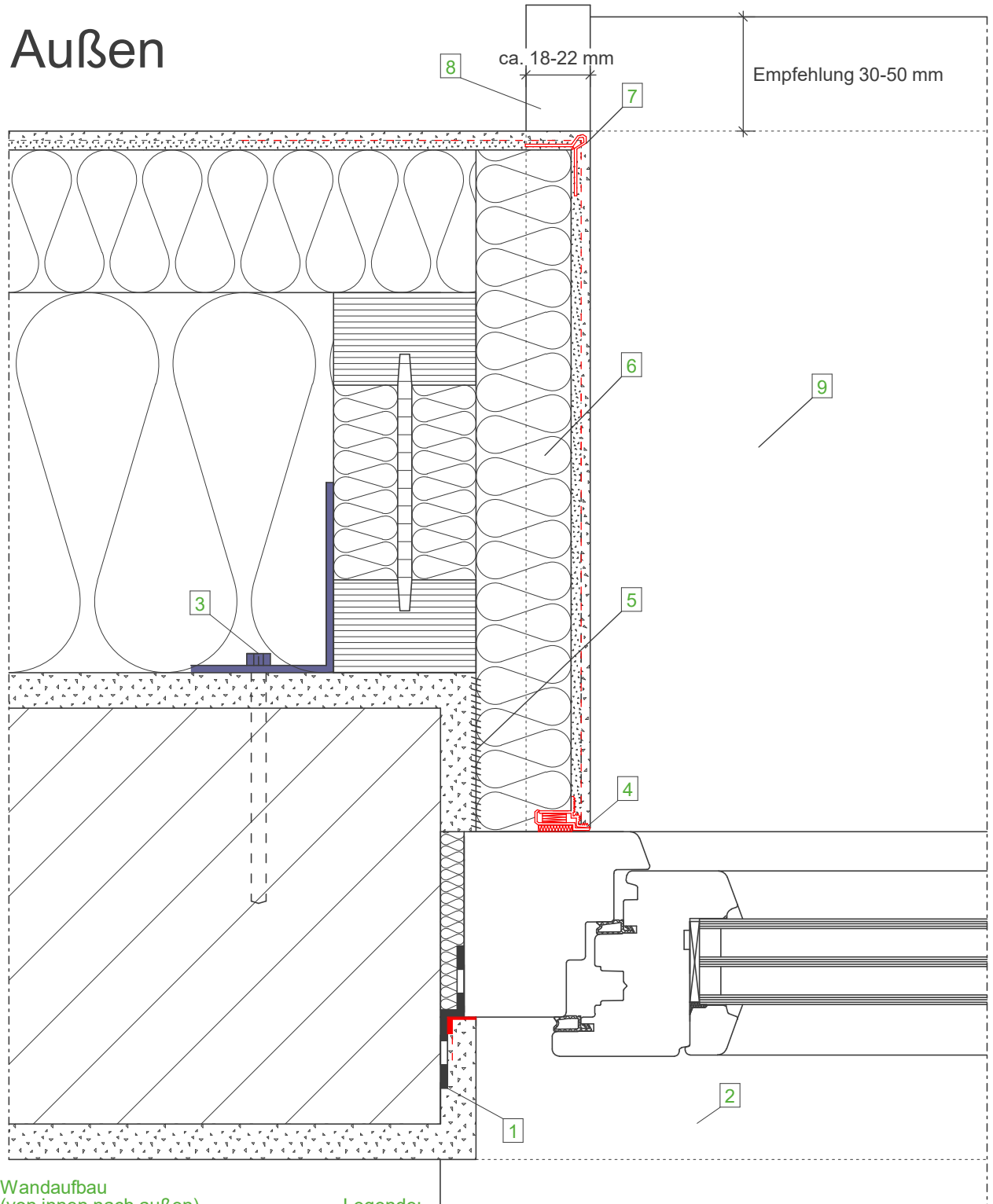
Wichtiger Hinweis:

Die vorstehende Abbildung stellt lediglich einen Planungsvorschlag dar. Anwendbarkeit, Vollständigkeit und Übereinstimmung mit dem jeweils geltenden Stand der Technik sind vom Verarbeiter / Kunden eigenverantwortlich zu prüfen. In keinem Fall kann dieser Planungsvorschlag individuelle planerische Detailvorgaben ersetzen.

AW - Übergänge - Dehnungsfuge

Datum: 06.03.2015	Detailnummer: AW-WDVS-MWHU-2-30
Änderung: 14.03.2019	Bearbeiter: A. Luz
	Maßstab: 1 : 5.0

Außen



Wandaufbau
(von innen nach außen)

- Putzschicht
- Mauerwerk
- Putzschicht
- STEICOWall optional KVH
- STEICOflex/ zell/ flocc
- STEICOProtect/ STEICOProtect dry
- Zugelassenes Putzsystem

Legende:

- | | |
|---|---|
| 1 | Luftdichter Fenstereinbau (DIN 4108-7) |
| 2 | Fensterbank innen |
| 3 | Seitliche Befestigung wegen Randabstand |
| 4 | STEICOsecure AN 100 Anputzleiste |
| 5 | STEICOMulti fill Verklebung |
| 6 | STEICOProtect Laibungsplatte
(möglichst 40 mm Dämmdicke) |
| 7 | Gewebeeckwinkel |
| 8 | Endprofil für WDVS geeignet |
| 9 | Alu-Fensterbank |

Innen

Wichtiger Hinweis:

Die vorstehende Abbildung stellt lediglich einen Planungsvorschlag dar. Anwendbarkeit, Vollständigkeit und Übereinstimmung mit dem jeweils geltenden Stand der Technik sind vom Verarbeiter / Kunden eigenverantwortlich zu prüfen. In keinem Fall kann dieser Planungsvorschlag individuelle planerische Detailangaben ersetzen.

Fenster - Seitlicher Anschluss mit Laibungsplatte, Horizontalschnitt

Datum: 06.03.2015

Detailnummer: AW-WDVS-MWHU-3-10

Änderung: 28.05.2019

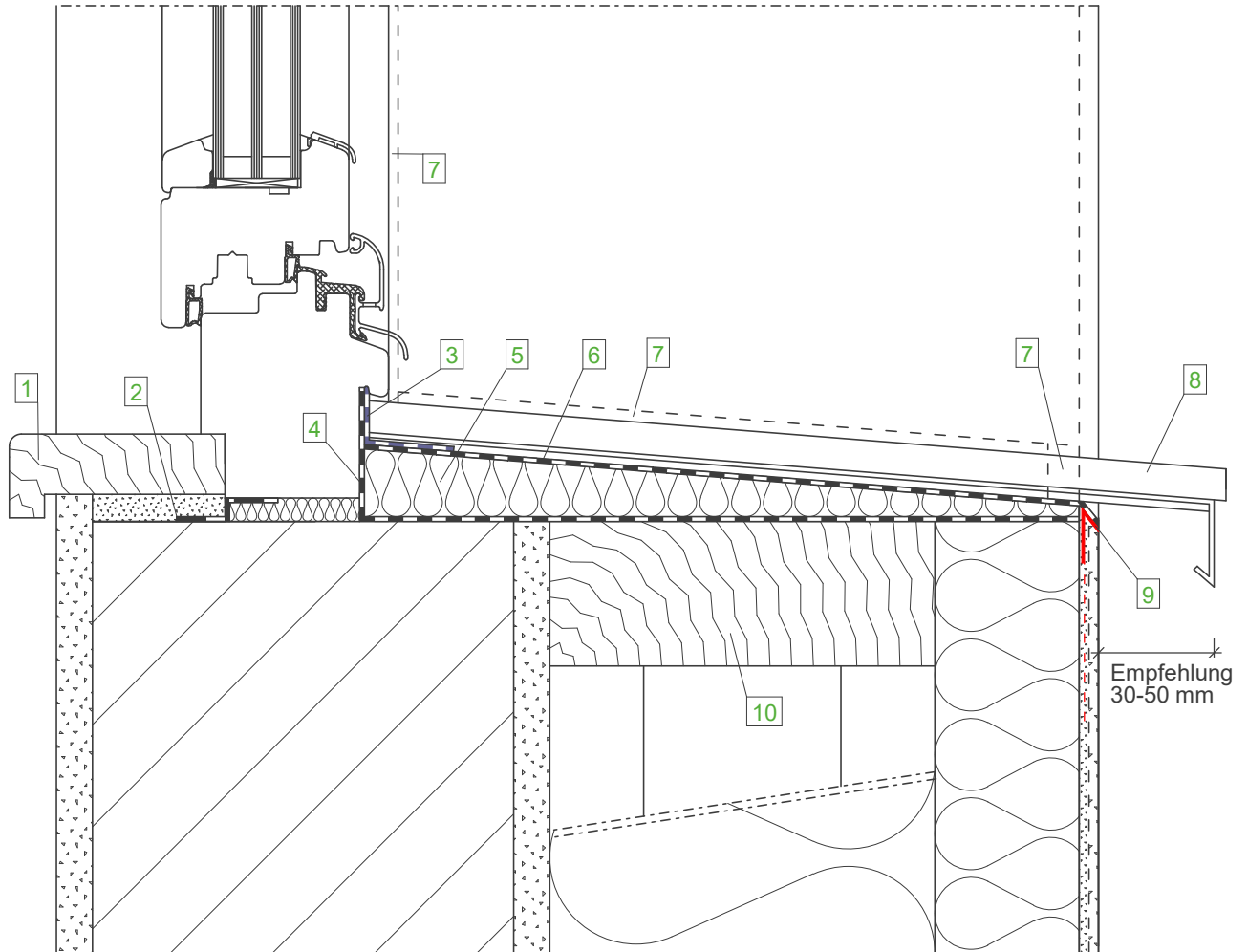
Bearbeiter: A. Luz

Maßstab: 1 : 2.5

STEICO
Das Naturbausystem

Innen

Außen



Wandaufbau
(von innen nach außen)

- Putzschicht
- Mauerwerk
- Putzschicht
- STEICOWall optional KVH
- STEICOflex/ zell/ floc
- STEICOprotect/ STEICOprotect dry
- STEICOsecure

Legende:

- | | |
|----|--|
| 1 | Fensterbank innen |
| 2 | Luftdichter Fenstereinbau (DIN 4108-7) |
| 3 | Klebeband STEICOMulti tape 20/40 mm |
| 4 | STEICOMulti UDB |
| 5 | STEICOfix Holzfaser-Dämmkeil |
| 6 | Aufkaschierte Funktionsbahn auf Holzfaser-Dämmkeil |
| 7 | Fugendichtband |
| 8 | Alu-Fensterbank |
| 9 | Attikaprofil mit Anschluss der zweiten wasserführenden Ebene des STEICOfix Dämmkeils mit STEICOMulti fill |
| 10 | Schwellholz mit Rahmendübeln (vorgebohrt) befestigt
Befestigung je nach Mauerwerk (Siehe Herstellerangaben) |

Wichtiger Hinweis:

Die vorstehende Abbildung stellt lediglich einen Planungsvorschlag dar. Anwendbarkeit, Vollständigkeit und Übereinstimmung mit dem jeweils geltenden Stand der Technik sind vom Verarbeiter / Kunden eigenverantwortlich zu prüfen. In keinem Fall kann dieser Planungsvorschlag individuelle planerische Detailvorgaben ersetzen.

Fenster - Unterer Anschluss mit Laibungsplatte, Vertikalschnitt

Datum: 12.03.2015

Detailnummer: AW-WDVS-MWHU-3-20

Änderung: 14.03.2019

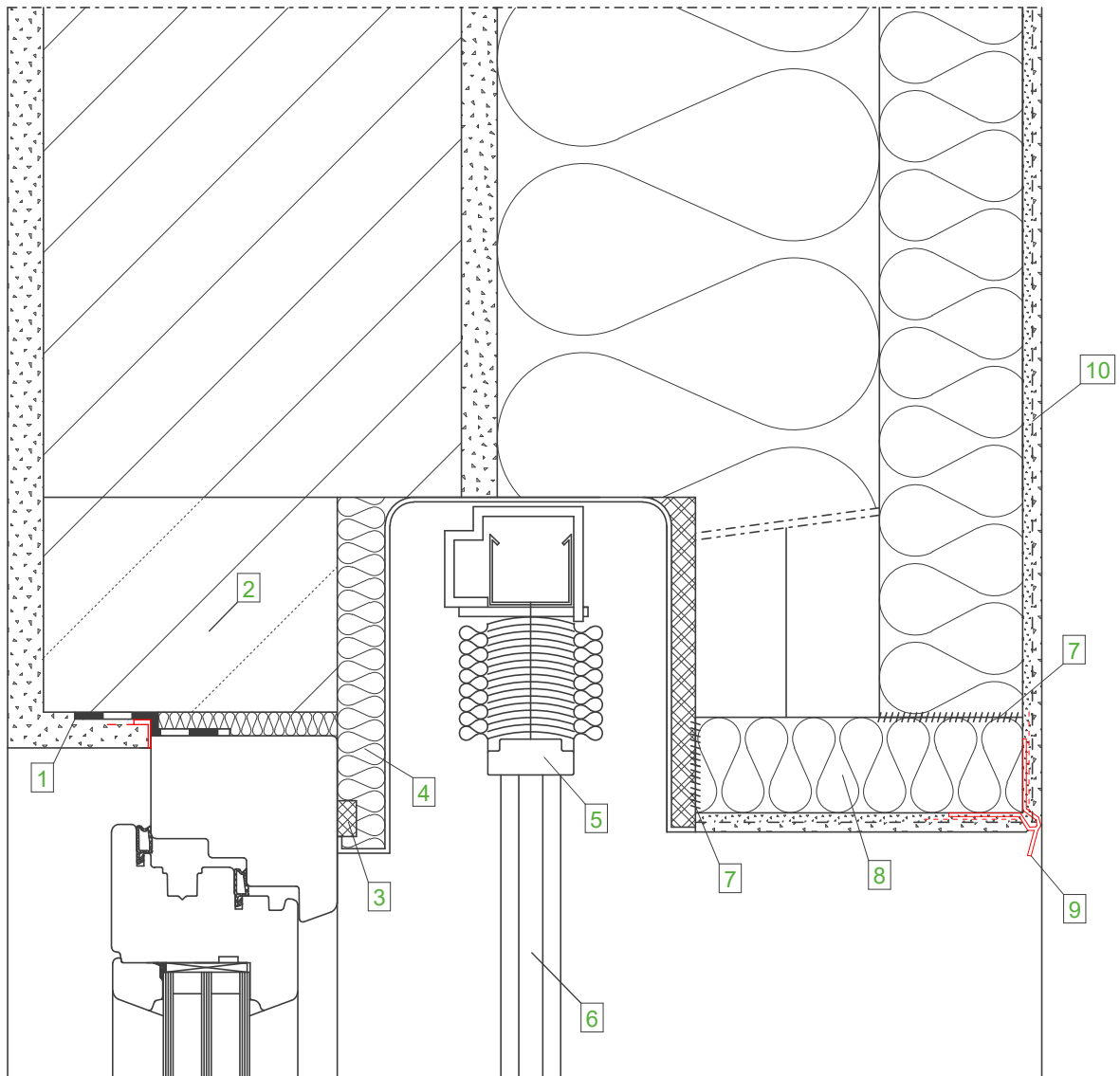
Bearbeiter: A. Luz/ K. Bernlochner

Maßstab: 1 : 3.0

STEICO
Das Naturbausystem

Innen

Außen



Wandaufbau
(von innen nach außen)

- Putzschiicht
- Mauerwerk
- Putzschiicht
- STEICOWall optional KVH
- STEICOflex/ zell/ floc
- STEICOprotect/ STEICOprotect dry
- Zugelassenes Putzsystem

Legende:

- | | |
|----|--|
| 1 | Luftdichter Fenstereimbau (DIN 4108-7) |
| 2 | Fenstersturz |
| 3 | Fugendichtband |
| 4 | STEICOprotect Laibungsplatte |
| 5 | Raffstore |
| 6 | Führungsschiene Raffstore |
| 7 | STEICOmultiply Verklebung |
| 8 | STEICOprotect Laibungsplatte (möglichst 40 mm Dämmdicke) |
| 9 | Tropfkantenprofil |
| 10 | Flächengewebe |

Wichtiger Hinweis:

Die vorstehende Abbildung stellt lediglich einen Planungsvorschlag dar. Anwendbarkeit, Vollständigkeit und Übereinstimmung mit dem jeweils geltenden Stand der Technik sind vom Verarbeiter / Kunden eigenverantwortlich zu prüfen. In keinem Fall kann dieser Planungsvorschlag individuelle planerische Detailvorgaben ersetzen.

Raffstore - Fenster - Oberer Anschluss mit Laibungsplatte, Vertikalschnitt

Datum: 12.03.2015

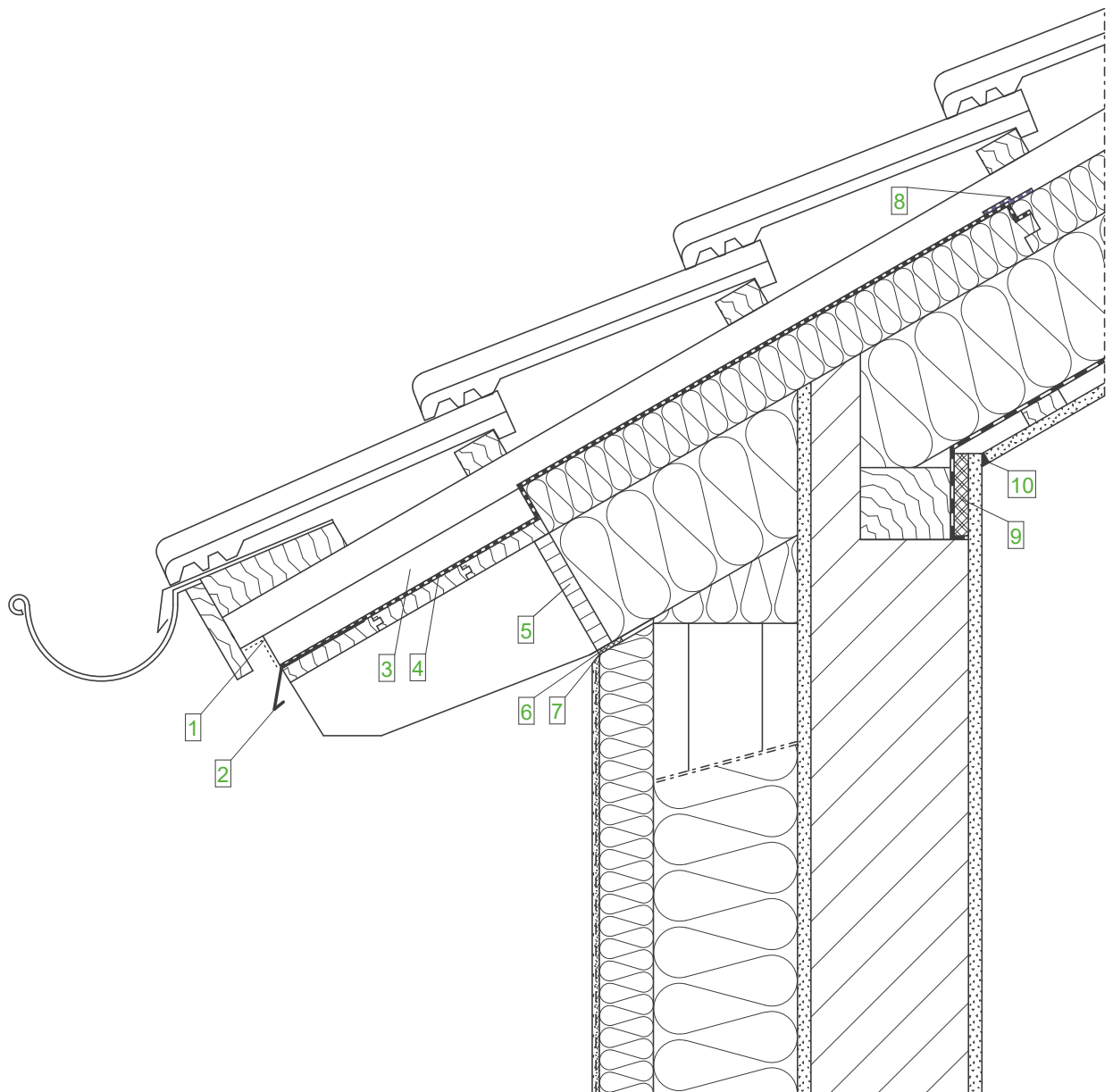
Detailnummer: AW-WDVS-MWHU-5-10

Änderung: 14.03.2019

Bearbeiter: A. Luz

Maßstab: 1 : 3.0

STEICO
Das Naturbausystem



Wandaufbau (AW)
(von innen nach außen)

- Putzschicht
- Mauerwerk
- Putzschicht
- STEICOWall optional KVH
- STEICOflex/ zell/ floc
- STEICOProtect/ STEICOProtect dry
- Zugelassenes Putzsystem

Dachaufbau
(von innen nach außen)

- GKB- Platte
- Lattung
- Dampfbremse
- STEICOflex/ zell/ floc
- Vollholzsparren
- STEICOUNiversal
- Konterlattung
- Traglattung
- Dacheindeckung

Legende:

- | | |
|----|--|
| 1 | Insektenschutzgitter |
| 2 | Tropfblech |
| 3 | Aufdopplung |
| 4 | STEICOMulti UDB (nur im Traufbereich) |
| 5 | Stellbrett |
| 6 | Fugendichtband |
| 7 | Kellenschnitt |
| 8 | STEICOMulti tape F (min. 100 mm)
+ STEICOMulti primer |
| 9 | Putzträgerplatte |
| 10 | Dauerelastische Fuge |

Wichtiger Hinweis:

Die vorstehende Abbildung stellt lediglich einen Planungsvorschlag dar. Anwendbarkeit, Vollständigkeit und Übereinstimmung mit dem jeweils geltenden Stand der Technik sind vom Verarbeiter / Kunden eigenverantwortlich zu prüfen. In keinem Fall kann dieser Planungsvorschlag individuelle planerische Detailvorgaben ersetzen.

Dach - Übergänge - Traufe, Vollholzsparren mit Stellbrett

Datum: 02.04.2015

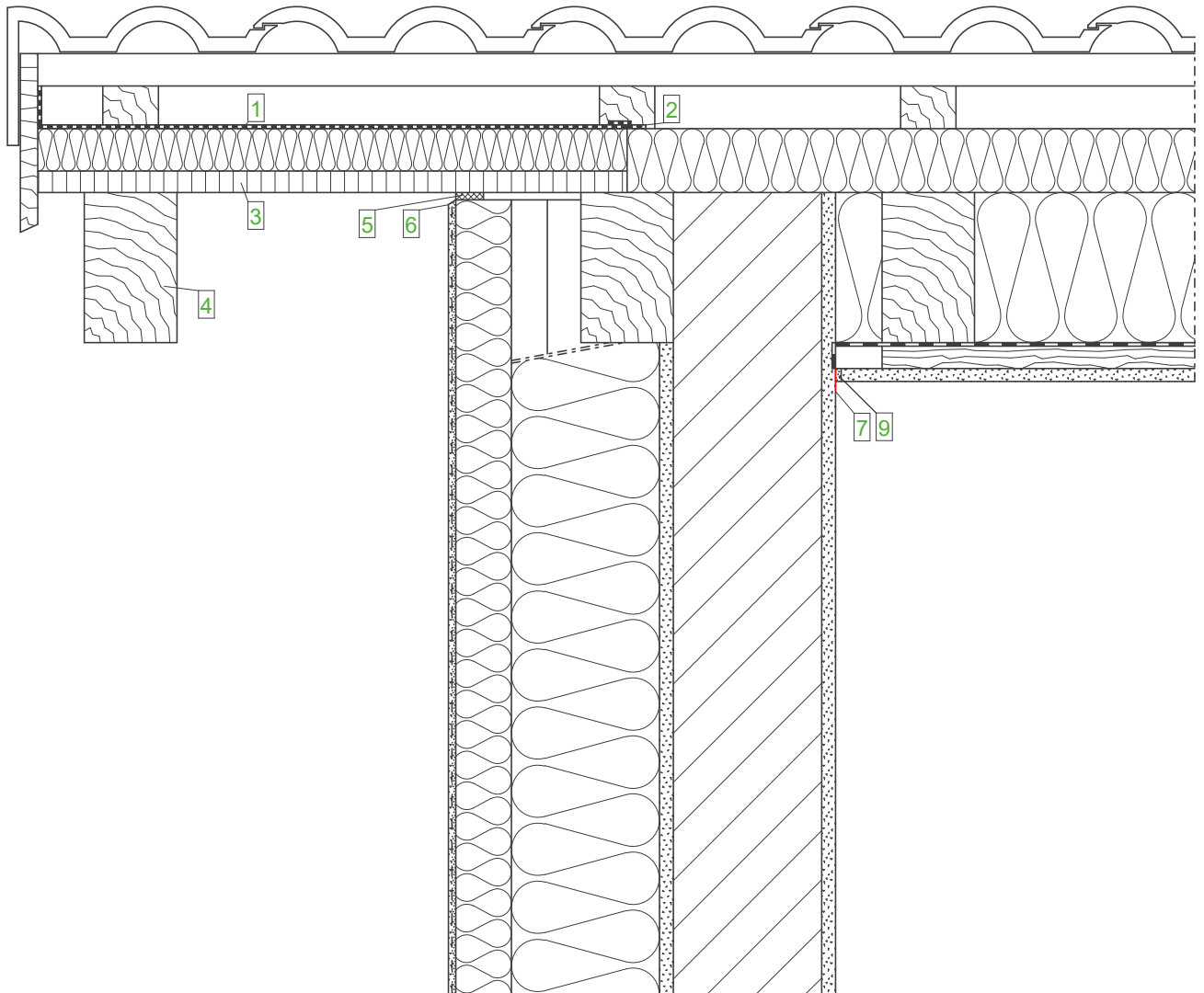
Detailnummer: AW-WDVS-MWHU-6-10

Änderung: 19.08.2019

Bearbeiter: A. Luz

Maßstab: 1 : 7.5

STEICO
Das Naturbausystem



Wandaufbau (AW)
(von innen nach außen)

- Putzschicht
- Mauerwerk
- Putzschicht
- STEICOWall optional KVH
- STEICOflex/ zell/ floc
- STEICOprotect/ STEICOprotect dry
- Zugelassenes Putzsystem

Dachaufbau
(von innen nach außen)

- GKB- Platte
- Lattung
- Dampfbremse
- STEICOflex/ zell/ floc
- Vollholzsparren
- STEICOuniversal
- Konterlattung
- Traglattung
- Dacheindeckung

Legende:

- | | |
|---|--|
| 1 | STEICOmulti UDB (nur im Ortgangbereich) |
| 2 | STEICOmulti tape F (min. 100 mm)
+ STEICOmulti primer |
| 3 | Sichtbare Fichte-Dreischichtplatte |
| 4 | Sichtbarer Vordachsparren |
| 5 | Fugendichtband |
| 6 | Kellenschnitt |
| 7 | Trennstreifen |
| 8 | Fugenspachtel |

Wichtiger Hinweis:

Die vorstehende Abbildung stellt lediglich einen Planungsvorschlag dar. Anwendbarkeit, Vollständigkeit und Übereinstimmung mit dem jeweils geltenden Stand der Technik sind vom Verarbeiter / Kunden eigenverantwortlich zu prüfen. In keinem Fall kann dieser Planungsvorschlag individuelle planerische Detailvorgaben ersetzen.

Dach - Übergänge - Ortgang, sichtbarer Vordachsparren

Datum: 02.04.2015

Detailnummer: AW-WDVS-MWHU-6-20

Änderung: 19.08.2019

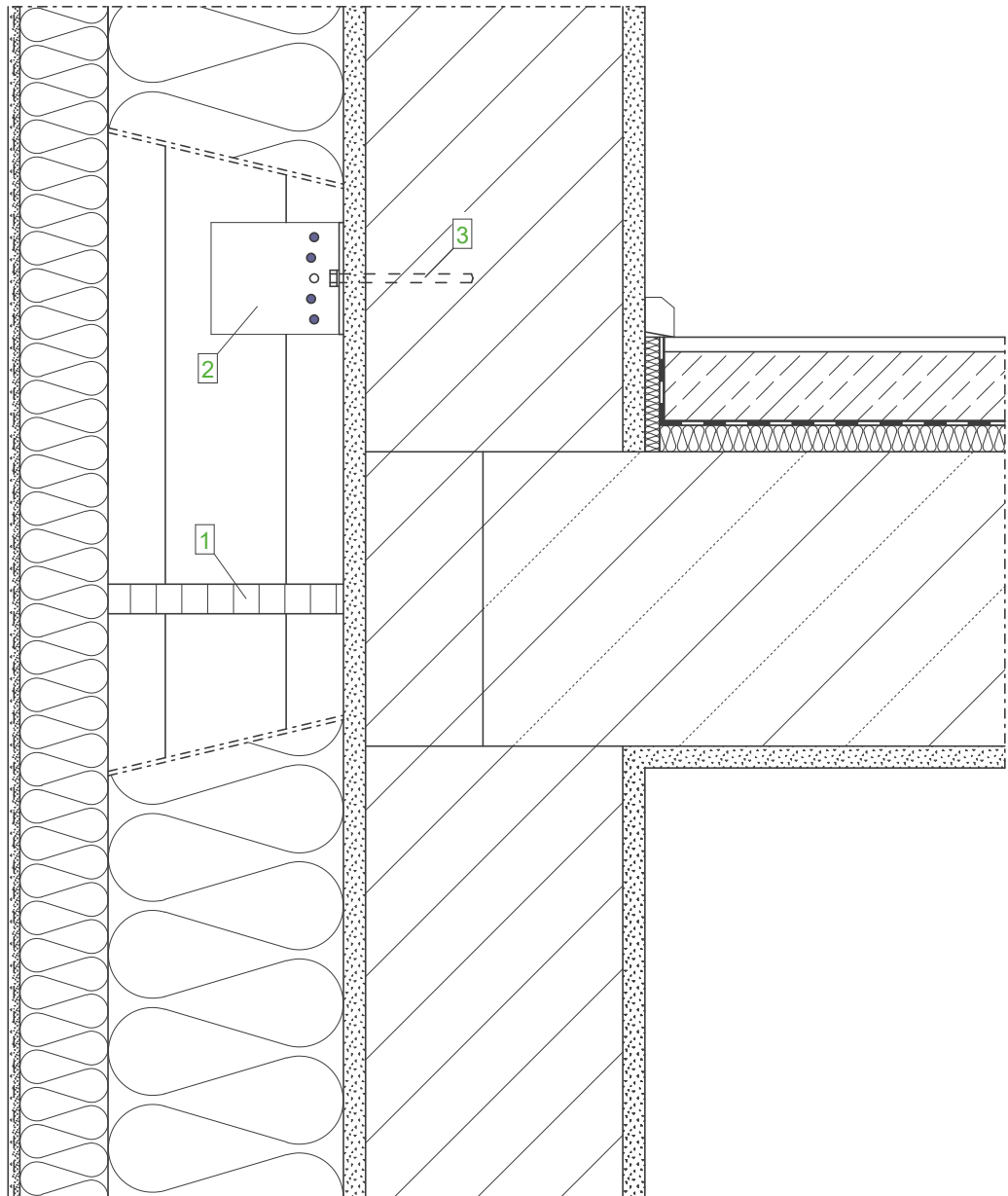
Bearbeiter: A. Luz

Maßstab: 1 : 7.5

STEICO
Das Naturbausystem

Außen

Innen



Wandaufbau (von innen nach außen)

- Putzschicht
- Mauerwerk
- Putzschicht
- STEICOWall optional KVH
- STEICOflex/ zell/ floc
- STEICOProtect/
- STEICOProtect dry
- Zugelassenes Putzsystem

Deckenaufbau (von oben nach unten)

- Fußbodenbelag
- Estrich
- Folie
- Trittschalldämmung
- Stahlbetondecke
- Putzschicht

Legende:

1	Holzwerkstoffplatte zur Abtrennung der Gefachbereiche Anmerkung: Vertikale Gefachdämmstoffe sind geschossweise, spätestens bei 3,0 m Höhe, konstruktiv zu trennen. Durch die Trennung der Gefache wird bei Einblasdämmstoffen sowie STEICOflex die Einbauqualität erhöht
2	Winkelverbinder nach Zulassung z.B 90 mm x 48 mm x 76 mm befestigt mit mind. 4 CSA - Schrauben je Winkel
3	Rahmendübel nach Zulassung

Wichtiger Hinweis:

Die vorstehende Abbildung stellt lediglich einen Planungsvorschlag dar. Anwendbarkeit, Vollständigkeit und Übereinstimmung mit dem jeweils geltenden Stand der Technik sind vom Verarbeiter / Kunden eigenverantwortlich zu prüfen. In keinem Fall kann dieser Planungsvorschlag individuelle planerische Detailvorgaben ersetzen.

Decke - Übergänge - Stegträgerstoß horizontal

Datum: 12.03.2015

Detailnummer: AW-WDVS-MWHU-7-10

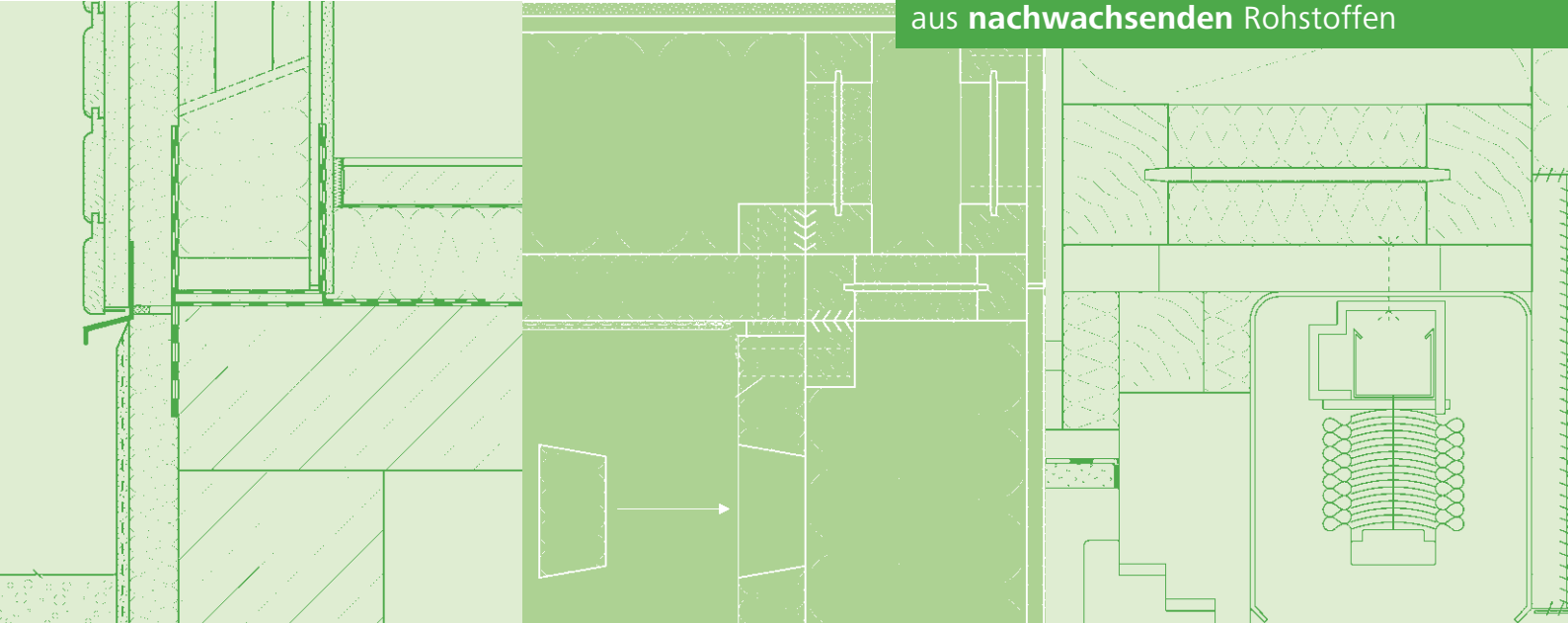
Änderung: 14.03.2019

Bearbeiter: A. Luz

Maßstab: 1 : 5.0


STEICO
 Das Naturbausystem

Umweltfreundliche Bauprodukte
aus nachwachsenden Rohstoffen



Mauerwerk geklebt und gedübelt

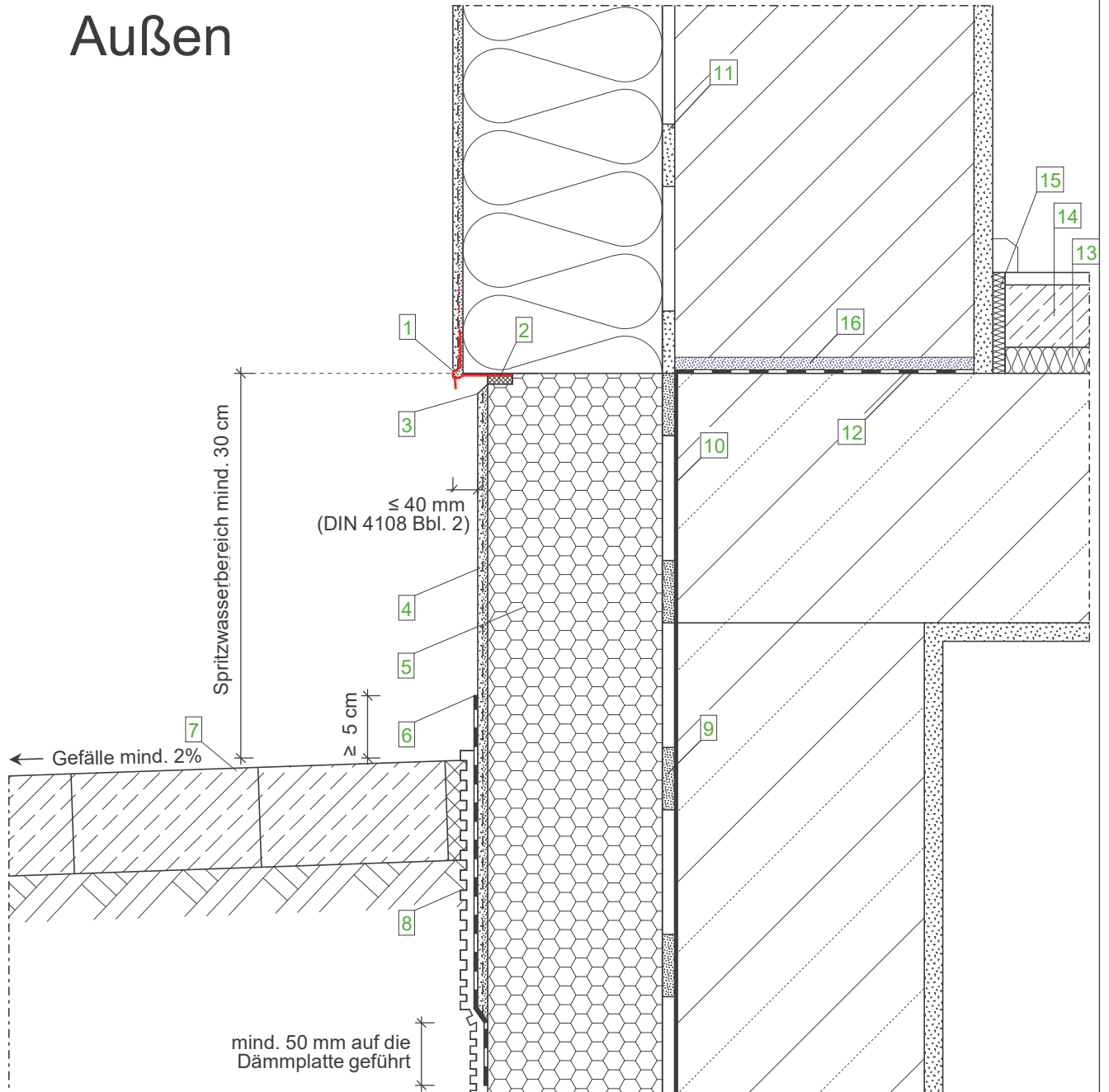


Außenwand - WDVS - Mauerwerk geklebt und gedübelt

Wandaufbau (Neubau)
(von innen nach außen)

Nr.	Material	Dicke in cm
1	Innenputz	1.50
2	Mauerwerk	24.00
3	Klebemörtel STEICOsecure Base	1.00
4	STEICOprotect L dry	16.00
5	Zugelassenes Putzsystem	0.80

Außen



Wandaufbau (von innen nach außen)

- Putzschicht
- Mauerwerk
- STEICOsecure Base
- STEICOprotect L dry
- Zugelassenes Putzsystem

Legende:

1	Sockelkantenprofil
2	Fugendichtband
3	Kellenschnitt
4	Sockelputz gemäß Putzempfehlung im Erdbereich mit flexibler, mineralischer Putzabdichtung
5	Perimeterdämmung
6	Flexible, mineralische Putzabdichtung
7	Gehbelag (=Wasser führende Schicht) mind. 2% Gefälle
8	Schutzschicht, z.B. Noppenbahn mit Vlies
9	Klebemörtel, geeignet auf Bauwerksabdichtung
10	Bauwerksabdichtung nach DIN 18195 mind. 15 cm über Gelände
11	Klebemörtel STEICOsecure Base
12	Bitumenbahn
13	STEICOtherm/ STEICObase
14	Nassestrich
15	STEICOsoundstrip
16	Mörtelausgleichsschicht

Wichtiger Hinweis:

Die vorstehende Abbildung stellt lediglich einen Planungsvorschlag dar. Anwendbarkeit, Vollständigkeit und Übereinstimmung mit dem jeweils geltenden Stand der Technik sind vom Verarbeiter / Kunden eigenverantwortlich zu prüfen. In keinem Fall kann dieser Planungsvorschlag individuelle planerische Detailvorgaben ersetzen.

Sockel - Neubau - Beheizter Keller - GOK unterhalb OK Betondecke (Sockelrückspr.)

Datum: 12.03.2015

Detailnummer: AW-WDVS-MWG-1-10

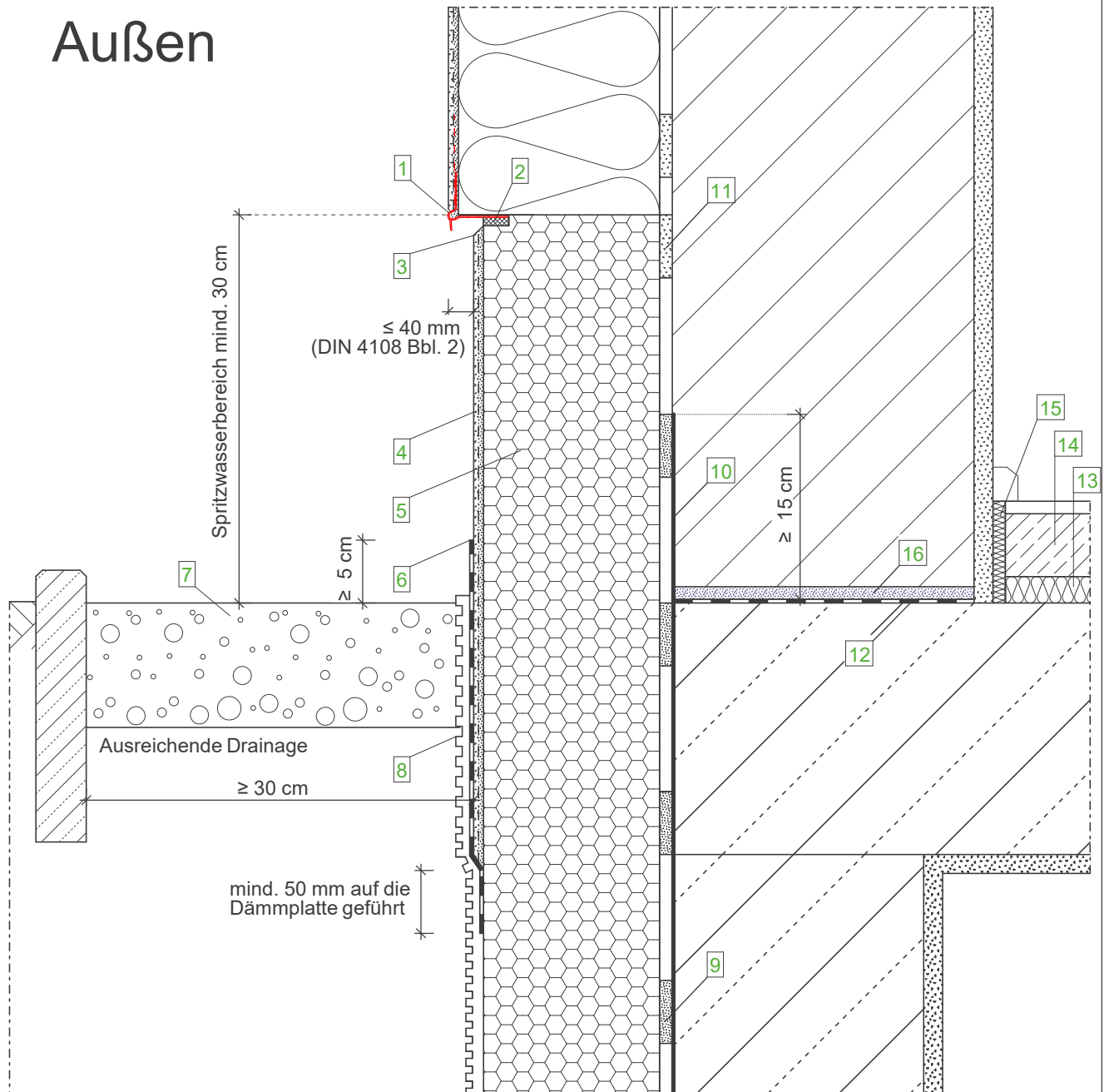
Änderung: 14.03.2019

Bearbeiter: A. Luz

Maßstab: 1 : 5.0

STEICO
Das Naturbausystem

Außen



Wandaufbau (von innen nach außen)

- Putzschicht
- Mauerwerk
- STEICOsecure Base
- STEICOprotect L dry
- Zugelassenes Putzsystem

Legende:

1	Sockelkantenprofil
2	Fugendichtband
3	Kellenschnitt
4	Sockelputz gemäß Putzempfehlung im Erdbereich mit flexibler, mineralischer Putzabdichtung
5	Perimeterdämmung
6	Flexible, mineralische Putzabdichtung
7	Kiesstreifen, Korngröße mind. 16/32
8	Schutzschicht, z.B. Noppenbahn mit Vlies
9	Klebörtel, geeignet auf Bauwerksabdichtung
10	Bauwerksabdichtung nach DIN 18195 mind. 15 cm über Gelände
11	Klebörtel STEICOsecure Base
12	Bitumenbahn
13	STEICOtherm/ STEICObase
14	Nassestrich
15	STEICOsoundstrip
16	Mörtelausgleichsschicht

Wichtiger Hinweis:

Die vorstehende Abbildung stellt lediglich einen Planungsvorschlag dar. Anwendbarkeit, Vollständigkeit und Übereinstimmung mit dem jeweils geltenden Stand der Technik sind vom Verarbeiter / Kunden eigenverantwortlich zu prüfen. In keinem Fall kann dieser Planungsvorschlag individuelle planerische Detailvorgaben ersetzen.

Sockel - Neubau - Beheizter Keller - GOK auf Höhe OK Betondecke (Sockelrückspr.)

Datum: 12.03.2015

Detailnummer: AW-WDVS-MWG-1-20

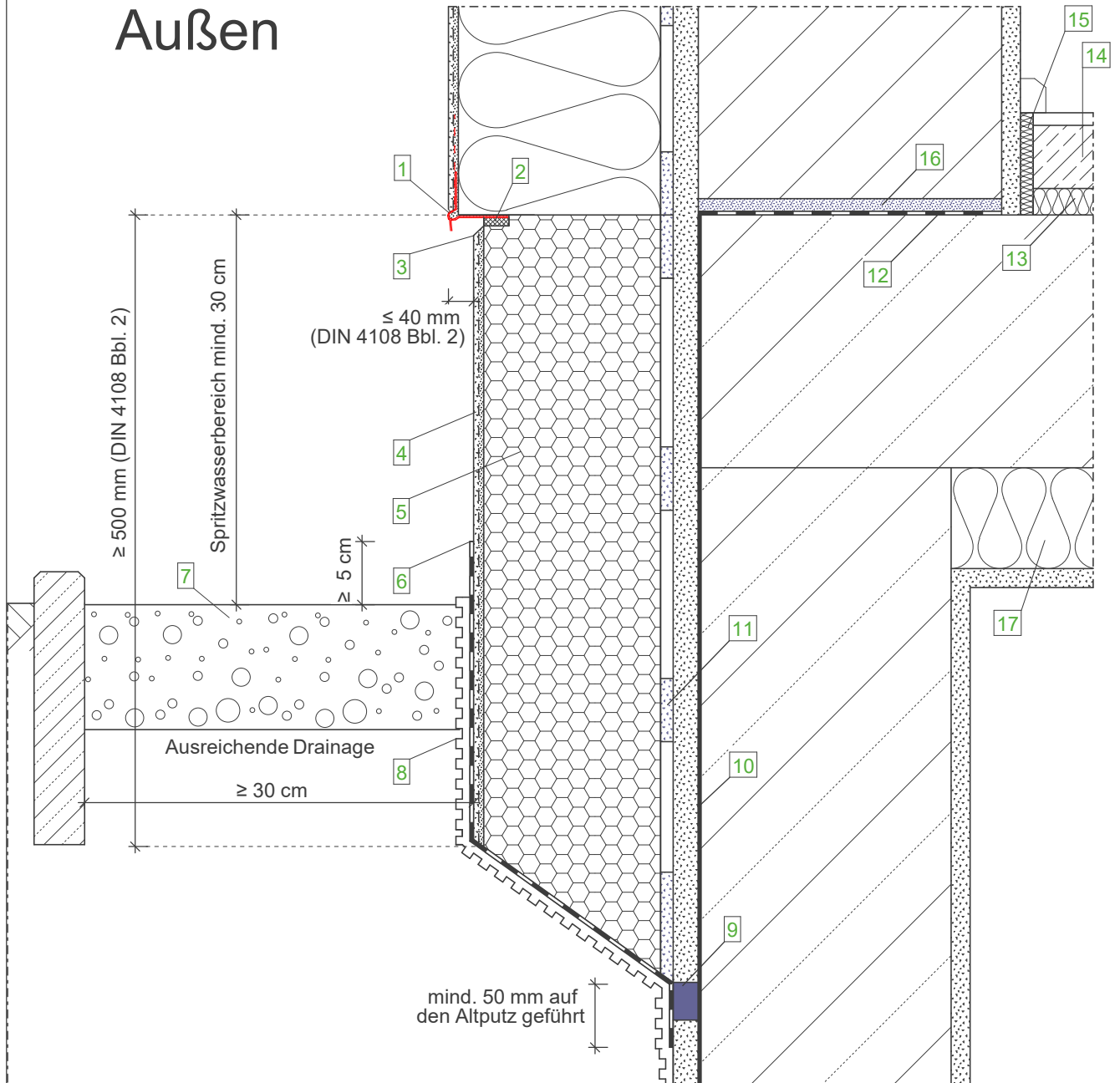
Änderung: 14.03.2019

Bearbeiter: A. Luz

Maßstab: 1 : 5.0

STEICO
Das Naturbausystem

Außen



Legende:

Wandaufbau (von innen nach außen)

- Putzschicht
- Mauerwerk
- STEICOsecure Base
- STEICOprotect L dry
- Zugelassenes Putzsystem

1	Sockelkantenprofil
2	Fugendichtband
3	Kellenschnitt
4	Sockelputz gemäß Putzempfehlung im Erdbereich mit flexibler, mineralischer Putzabdichtung
5	Perimeterdämmung
6	Flexible, mineralische Putzabdichtung
7	Kiesstreifen, Korngröße mind. 16/32
8	Schutzschicht, z.B. Noppenbahn mit Vlies
9	Kapilarbrechende Trennfuge ca. 20 mm breit, mit flexibler mineralischer Dichtmasse verschlossen
10	Bauwerksabdichtung nach DIN 18195 mind. 15 cm über Gelände
11	Klebemörtel STEICOsecure Base, geeignet auf Altputz
12	Bitumenbahn
13	STEICOtherm/ STEICObase
14	Nassestrich
15	STEICOsoundstrip
16	Mörtelausgleichsschicht
17	Kellerdeckendämmung nach Erfordernis

Wichtiger Hinweis:

Die vorstehende Abbildung stellt lediglich einen Planungsvorschlag dar. Anwendbarkeit, Vollständigkeit und Übereinstimmung mit dem jeweils geltenden Stand der Technik sind vom Verarbeiter / Kunden eigenverantwortlich zu prüfen. In keinem Fall kann dieser Planungsvorschlag individuelle planerische Detailvorgaben ersetzen.

Sockel - Bestand - Unbeheizter Keller - GOK unterhalb OK Betondecke (Sockelrücksp.)

Datum: 12.03.2015

Detailnummer: AW-WDVS-MWG-1-30

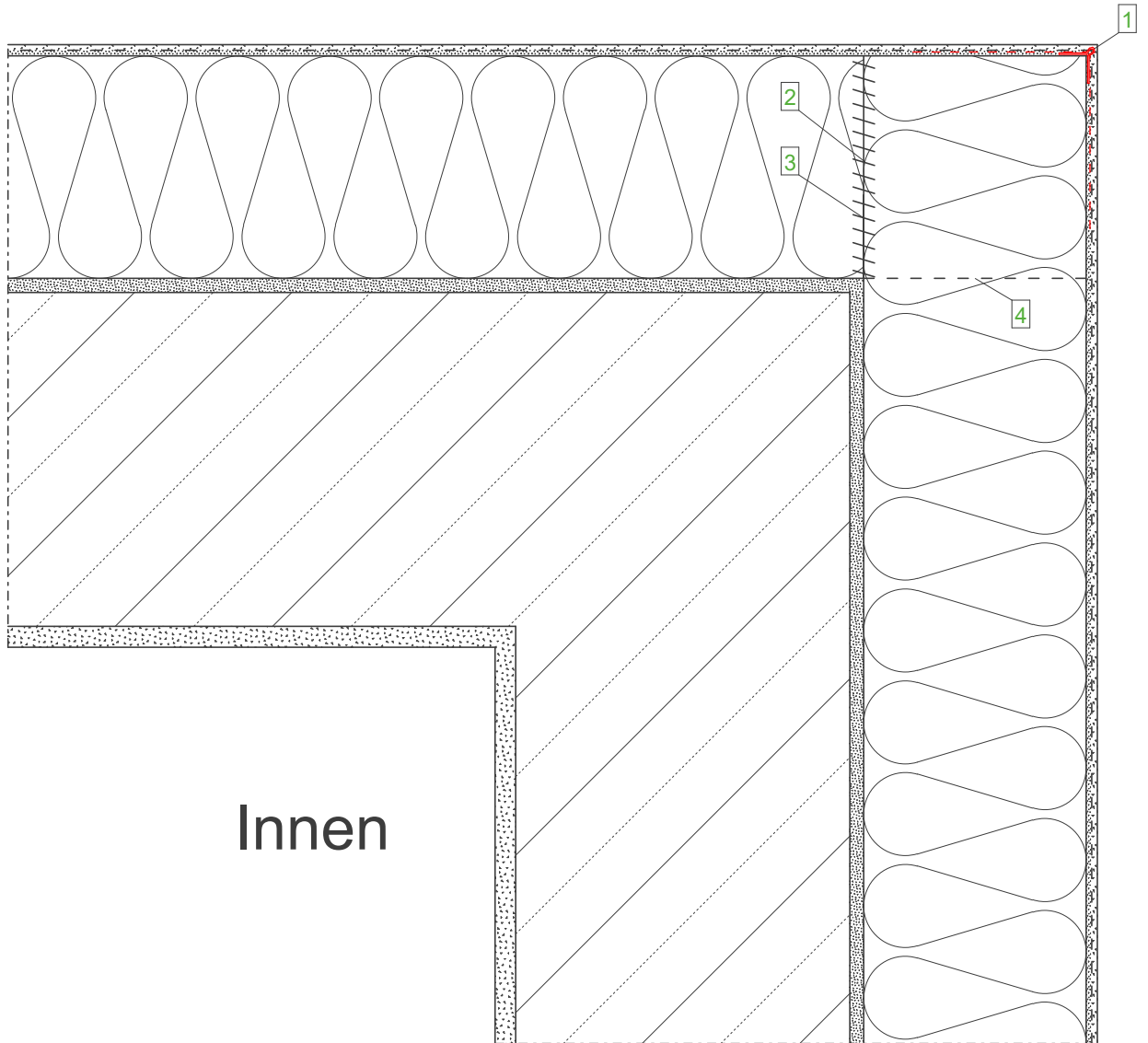
Änderung: 12.08.2019

Bearbeiter: A. Luz

Maßstab: 1 : 5.0

STEICO
Das Naturbausystem

Außen



Innen

Wandaufbau
(von innen nach außen)

- Putzschicht
- Mauerwerk
- STEICOsecure Base
- STEICOprotect L dry
- STEICOsecure Putzsystem

Legende:

- | | |
|---|--|
| 1 | STEICOsecure Gewebeeckwinkel |
| 2 | Optional STEICOMulti fill zum Ausgleich von Verarbeitungstoleranzen zwischen 2mm und 5mm |
| 3 | Stumpfer Plattenstoß |
| 4 | Versatz der Dämmplatte im Eckbereich |

Wichtiger Hinweis:

Die vorstehende Abbildung stellt lediglich einen Planungsvorschlag dar. Anwendbarkeit, Vollständigkeit und Übereinstimmung mit dem jeweils geltenden Stand der Technik sind vom Verarbeiter / Kunden eigenverantwortlich zu prüfen. In keinem Fall kann dieser Planungsvorschlag individuelle planerische Detailvorgaben ersetzen.

AW - Übergänge - Außenecke Außenwand

Datum: 12.03.2015

Detailnummer: AW-WDVS-MWG-2-10

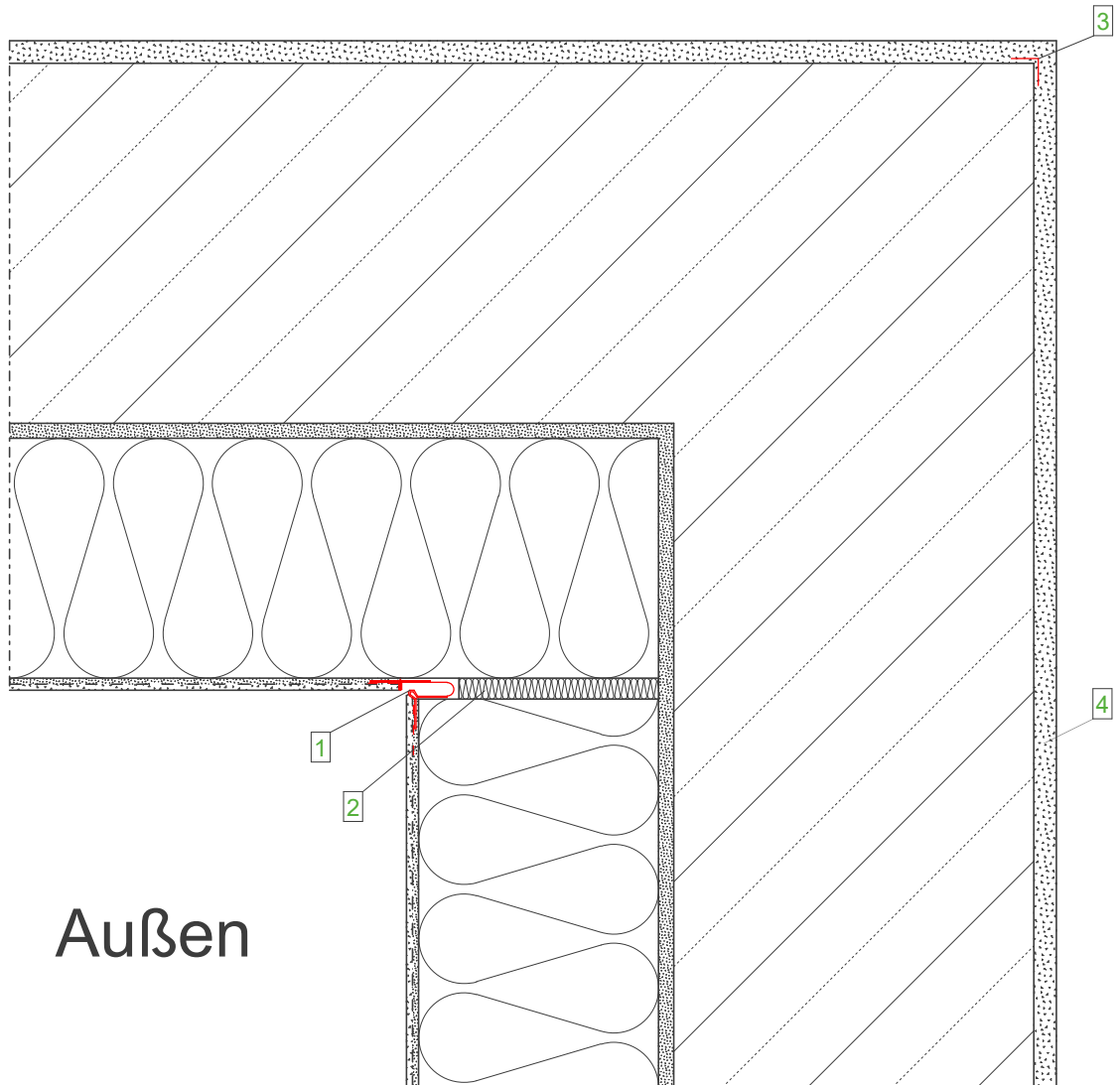
Änderung: 14.03.2019

Bearbeiter: L. Pichlmeier

Maßstab: 1 : 5.0

STEICO
Das Naturbausystem

Innen



Außen

Wandaufbau
(von innen nach außen)

- Putzschicht
- Mauerwerk
- STEICOsecure Base
- STEICOprotect L dry
- STEICOsecure Putzsystem

Legende:

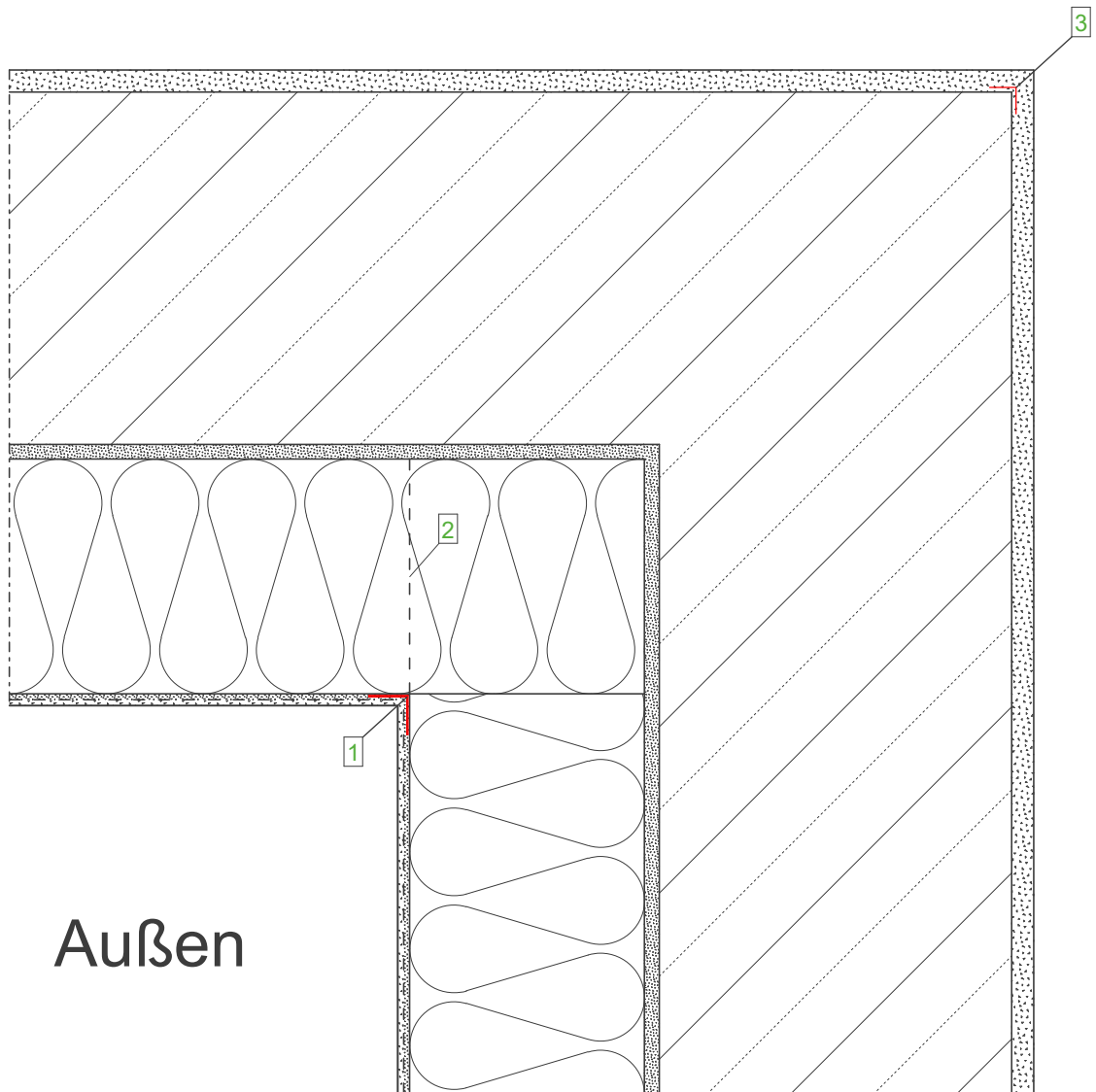
1	Dehnfugenprofil
2	STEICOflex
3	Eckprofil
4	Innenputz

Wichtiger Hinweis:

Die vorstehende Abbildung stellt lediglich einen Planungsvorschlag dar. Anwendbarkeit, Vollständigkeit und Übereinstimmung mit dem jeweils geltenden Stand der Technik sind vom Verarbeiter / Kunden eigenverantwortlich zu prüfen. In keinem Fall kann dieser Planungsvorschlag individuelle planerische Detailvorgaben ersetzen.

AW - Übergänge - Innenecke Außenwand			
Datum: 12.03.2015	Detailnummer: AW-WDVS-MWG-2-20		
Änderung: 14.03.2019	Bearbeiter: L. Pichlmeier	Maßstab: 1 : 5.0	

Innen



Außen

Wandaufbau
(von innen nach außen)

- Putzschicht
- Mauerwerk
- STEICOsecure Base
- STEICOprotect L dry
- STEICOsecure Putzsystem

Legende:

- | | |
|---|--------------------------------------|
| 1 | STEICOsecure Gewebeeckwinkel |
| 2 | Versatz der Dämmplatte im Eckbereich |
| 3 | Eckprofil |

Wichtiger Hinweis:

Die vorstehende Abbildung stellt lediglich einen Planungsvorschlag dar. Anwendbarkeit, Vollständigkeit und Übereinstimmung mit dem jeweils geltenden Stand der Technik sind vom Verarbeiter / Kunden eigenverantwortlich zu prüfen. In keinem Fall kann dieser Planungsvorschlag individuelle planerische Detailvorgaben ersetzen.

AW - Übergänge - Innenecke Außenwand (Alternative)

Datum: 12.03.2015

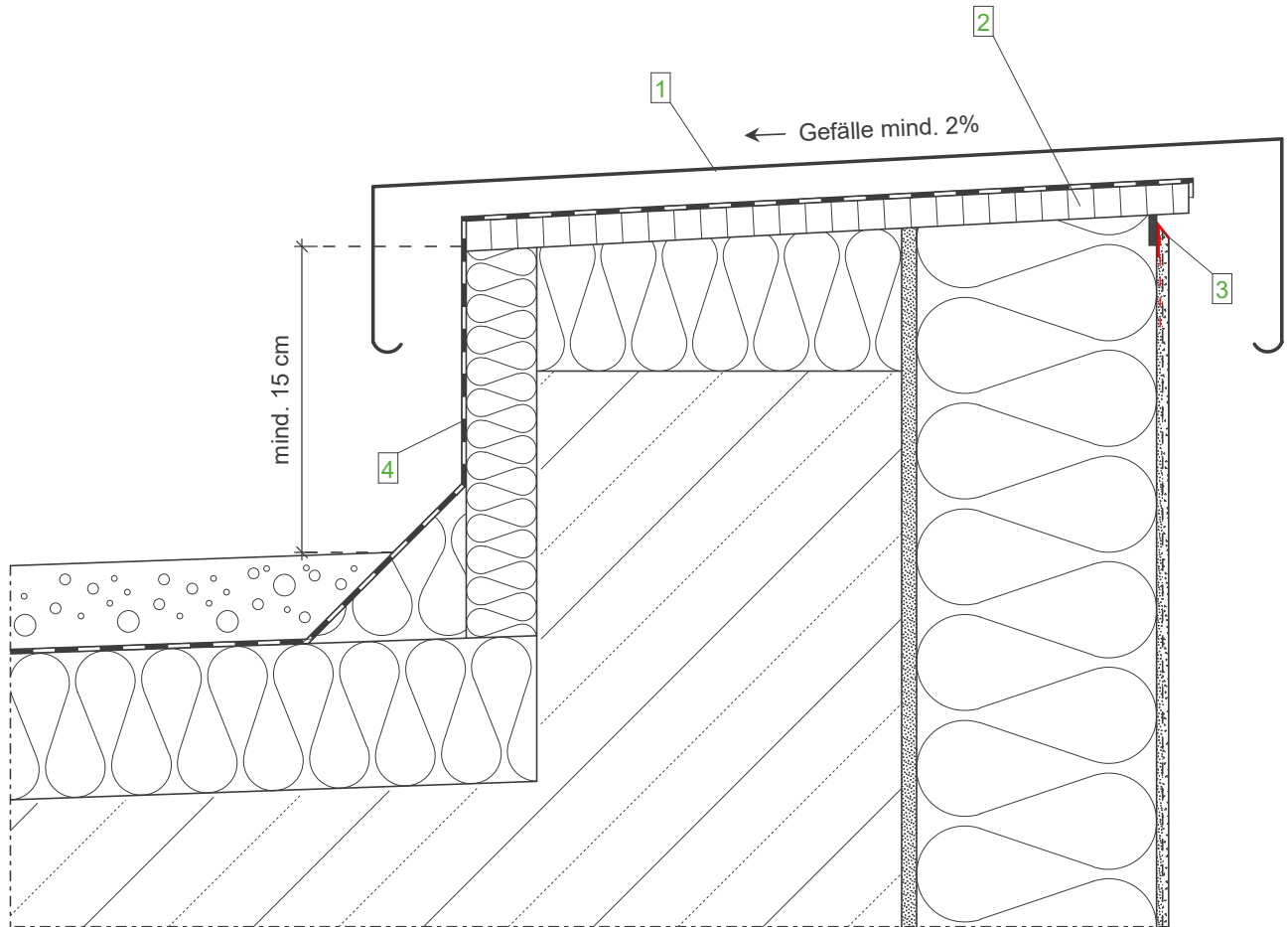
Detailnummer: AW-WDVS-MWG-2-70

Änderung: 14.03.2019

Bearbeiter: L. Pichlmeier

Maßstab: 1 : 5.0

STEICO
Das Naturbausystem



**Wandaufbau
(von innen nach außen)**

- Putzschicht
- Mauerwerk
- STEICOsecure Base
- STEICOprotect L dry
- STEICOsecure Putzsystem

Legende:

- | | |
|---|----------------|
| 1 | Verwahrung |
| 2 | OSB-Platte |
| 3 | Attikaprofil |
| 4 | Dachabdichtung |

Wichtiger Hinweis:

Die vorstehende Abbildung stellt lediglich einen Planungsvorschlag dar. Anwendbarkeit, Vollständigkeit und Übereinstimmung mit dem jeweils geltenden Stand der Technik sind vom Verarbeiter / Kunden eigenverantwortlich zu prüfen. In keinem Fall kann dieser Planungsvorschlag individuelle planerische Detailangaben ersetzen.

AW - Übergänge - Oberer Abschluss an Attika

Datum: 06.03.2015

Detailnummer: AW-WDVS-MWG-2-30

Änderung: 21.05.2019

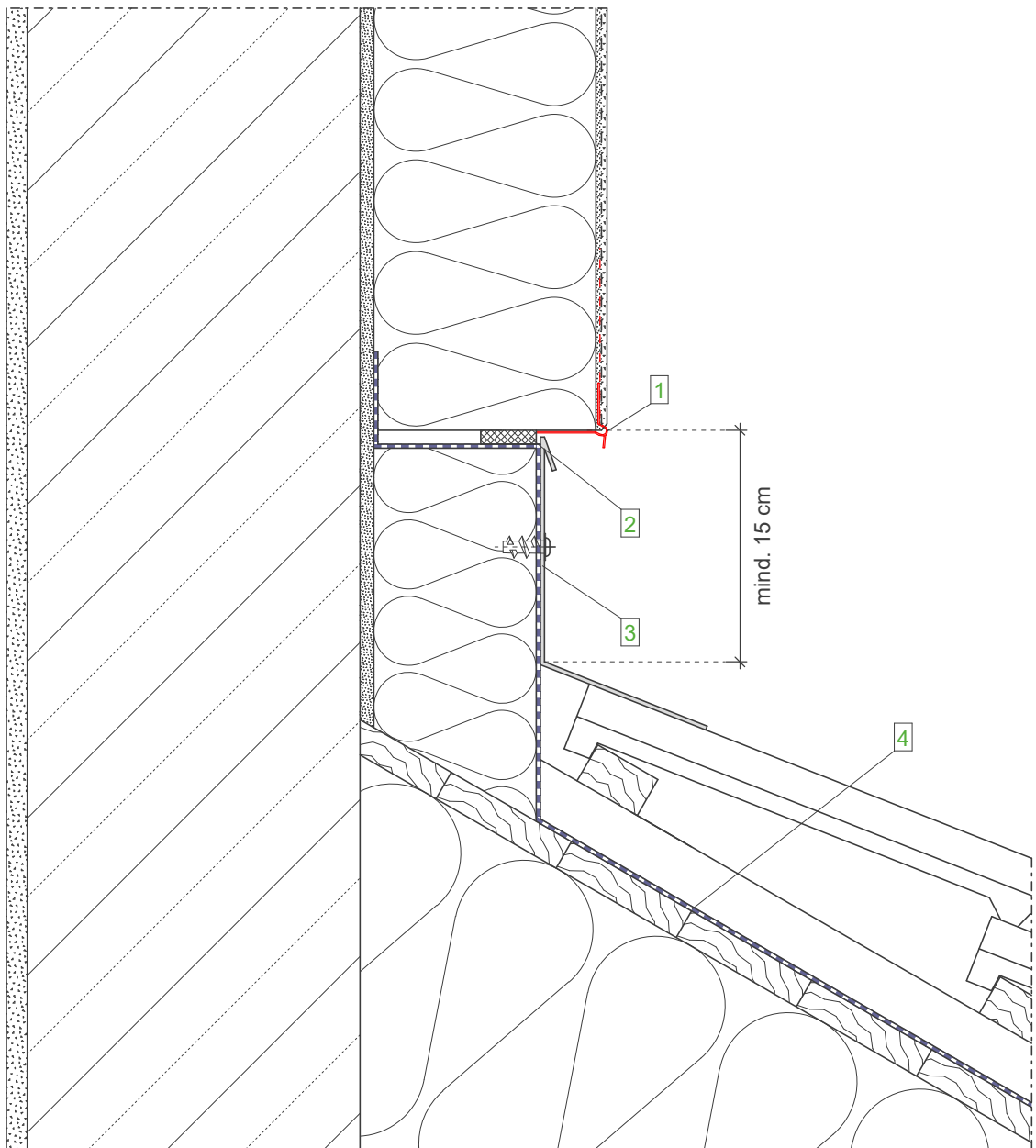
Bearbeiter: L. Pichlmeier

Maßstab: 1 : 5.0

STEICO
Das Naturbausystem

Innen

Außen



Wandaufbau
(von innen nach außen)

- Putzschicht
- Mauerwerk
- STEICOsecure Base
- STEICOprotect L dry
- STEICOsecure Putzsystem

Legende:

- | | |
|---|-------------------------------|
| 1 | STEICOsecure Sockelprofil 6mm |
| 2 | Fugendichtband |
| 3 | Abdeckblech |
| 4 | Abdichtung gemäß DIN 18531 |

Wichtiger Hinweis:

Die vorstehende Abbildung stellt lediglich einen Planungsvorschlag dar. Anwendbarkeit, Vollständigkeit und Übereinstimmung mit dem jeweils geltenden Stand der Technik sind vom Verarbeiter / Kunden eigenverantwortlich zu prüfen. In keinem Fall kann dieser Planungsvorschlag individuelle planerische Detailvorgaben ersetzen.

AW - Übergänge - Anschluss an Steildach

Datum: 06.03.2015

Detailnummer: AW-WDVS-MWG-2-40

Änderung: 14.03.2019

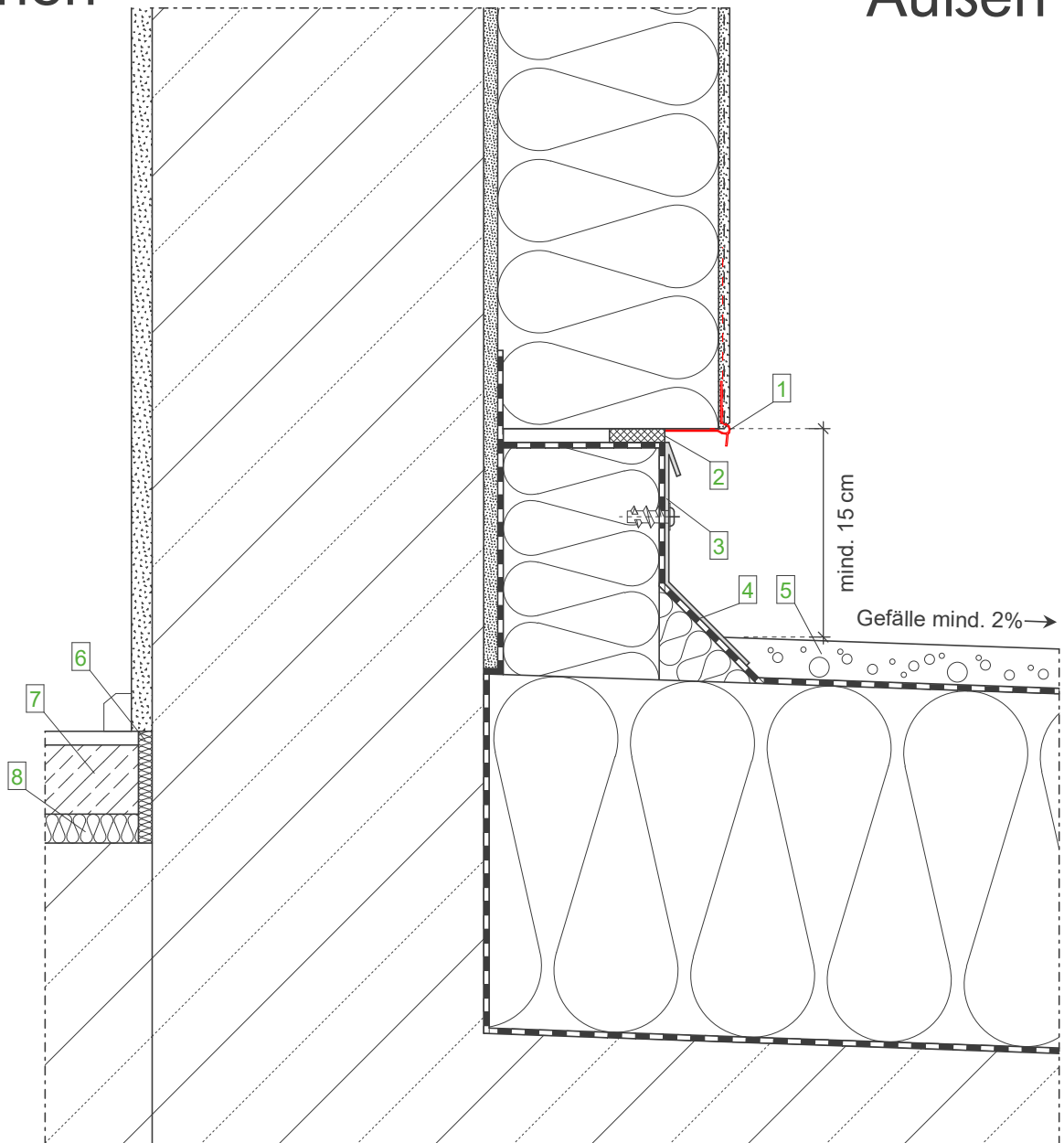
Bearbeiter: L. Pichlmeier

Maßstab: 1 : 5.0

STEICO
Das Naturbausystem

Innen

Außen



Wandaufbau
(von innen nach außen)

- Putzschicht
- Mauerwerk
- STEICOsecure Base
- STEICOprotect L dry
- STEICOsecure Putzsystem

Legende:

- | | |
|---|-------------------------------|
| 1 | STEICOsecure Sockelprofil 6mm |
| 2 | Fugendichtband |
| 3 | Abdeckblech |
| 4 | Abdichtung gemäß DIN 18531 |
| 5 | Beschwerung (Kies) |
| 6 | STEICOsoundstrip |
| 7 | Nassestrich |
| 8 | STEICOtherm/ STEICObase |

Wichtiger Hinweis:

Die vorstehende Abbildung stellt lediglich einen Planungsvorschlag dar. Anwendbarkeit, Vollständigkeit und Übereinstimmung mit dem jeweils geltenden Stand der Technik sind vom Verarbeiter / Kunden eigenverantwortlich zu prüfen. In keinem Fall kann dieser Planungsvorschlag individuelle planerische Detailvorgaben ersetzen.

AW - Übergänge - Unterer Abschluss an Flachdach

Datum: 06.03.2015

Detailnummer: AW-WDVS-MWG-2-50

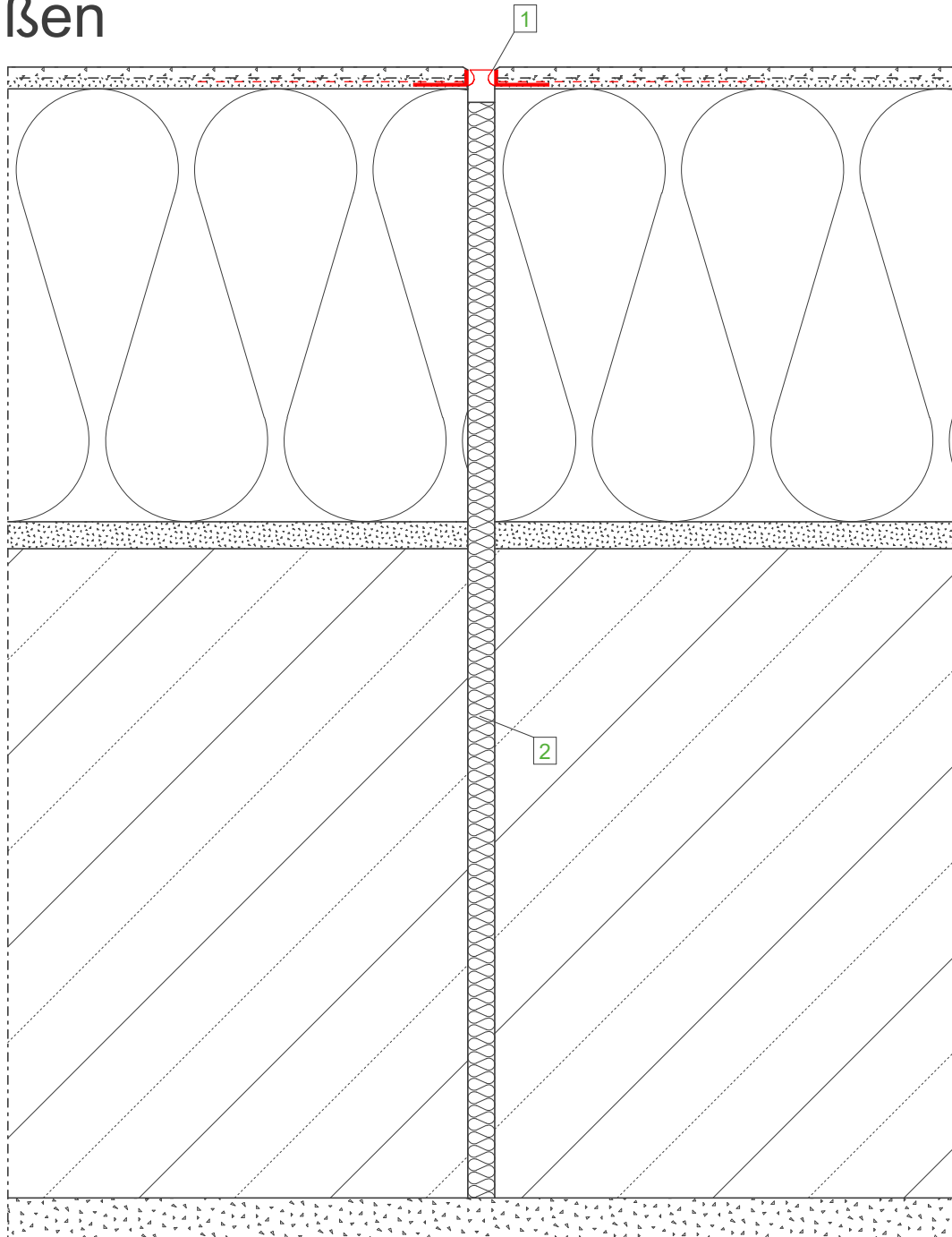
Änderung: 14.03.2019

Bearbeiter: L. Pichlmeier

Maßstab: 1 : 5.0

STEICO
Das Naturbausystem

Außen



Innen

Wandaufbau (von innen nach außen)

- Putzschicht
- Mauerwerk
- STEICOsecure Base
- STEICOprotect L dry
- STEICOsecure Putzsystem

Legende:

- | | |
|---|--|
| 1 | STEICOsecure Putztrennprofil
auf 12mm dehnbar |
| 2 | Nicht brennbarer Dämmstoff T > 1000°C |

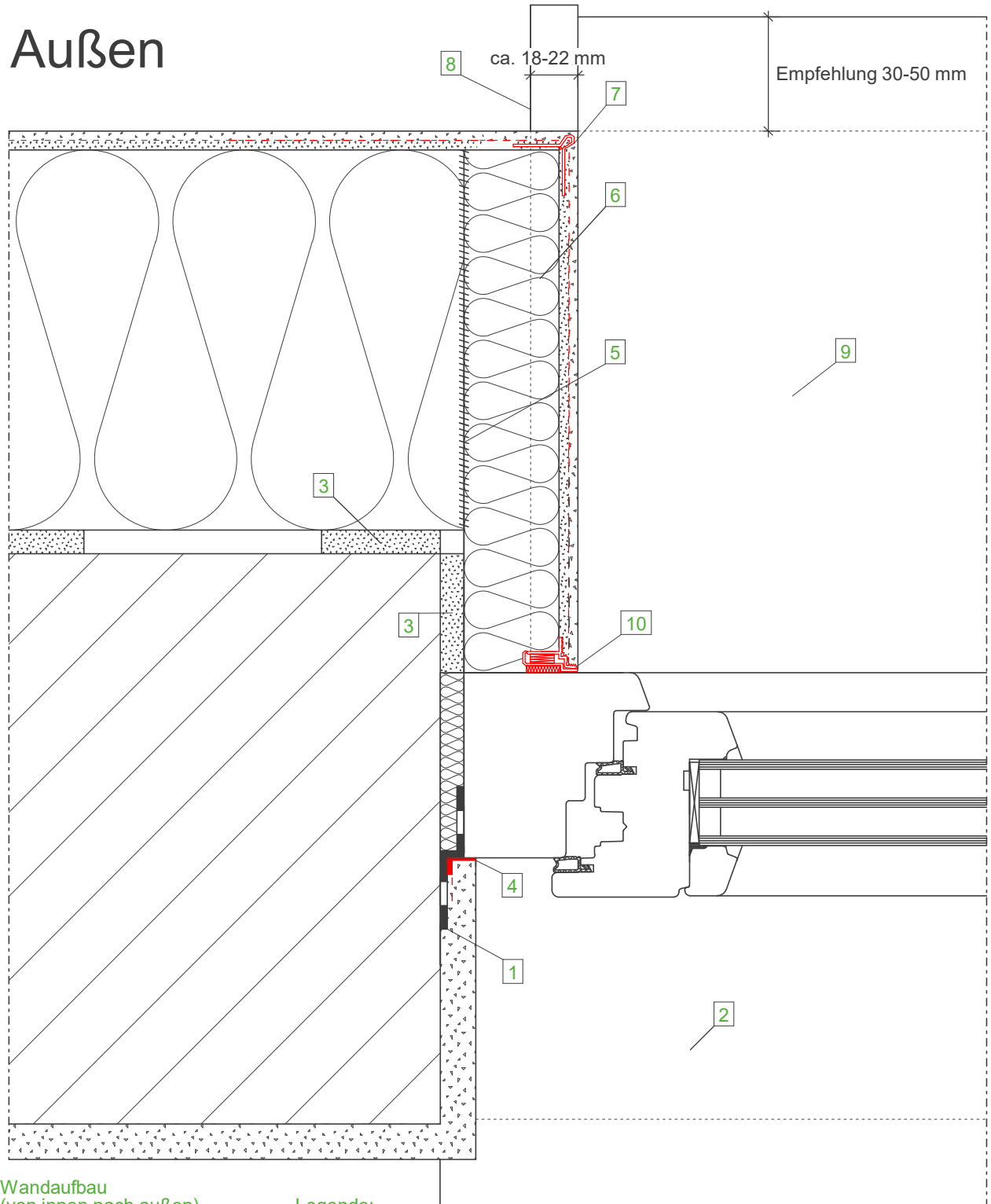
Wichtiger Hinweis:

Die vorstehende Abbildung stellt lediglich einen Planungsvorschlag dar. Anwendbarkeit, Vollständigkeit und Übereinstimmung mit dem jeweils geltenden Stand der Technik sind vom Verarbeiter / Kunden eigenverantwortlich zu prüfen. In keinem Fall kann dieser Planungsvorschlag individuelle planerische Detailangaben ersetzen.

AW - Übergänge - Dehnfuge

Datum: 06.03.2015	Detailnummer: AW-WDVS-MWG-2-60	
Änderung: 14.03.2019	Bearbeiter: L. Pichlmeier	Maßstab: 1 : 2.5

Außen



Wandaufbau (von innen nach außen)

- Putzschicht
- Mauerwerk
- STEICOsecure Base
- STEICOprotect L dry
- Zugelassenes Putzsystem

Legende:

- | | |
|----|--|
| 1 | Luftdichter Fenstereinbau (DIN 4108-7) |
| 2 | Fensterbank innen |
| 3 | Klebemörtel STEICOsecure Base |
| 4 | Anputzleiste |
| 5 | STEICOMulti fill Verklebung |
| 6 | STEICOprotect Laibungsplatte 40 mm |
| 7 | Gewebeeckwinkel |
| 8 | Endprofil für WDVS geeignet |
| 9 | Alu-Fensterbank |
| 10 | STEICOsecure AN 100 Anputzleiste |

Wichtiger Hinweis:

Die vorstehende Abbildung stellt lediglich einen Planungsvorschlag dar. Anwendbarkeit, Vollständigkeit und Übereinstimmung mit dem jeweils geltenden Stand der Technik sind vom Verarbeiter / Kunden eigenverantwortlich zu prüfen. In keinem Fall kann dieser Planungsvorschlag individuelle planerische Detailvorgaben ersetzen.

Fenster - Neubau - Seitlicher Anschluss mit Laibungsplatte, Horizontalschnitt

Datum: 06.03.2015

Detailnummer: AW-WDVS-MWG-3-10

Änderung: 28.05.2019

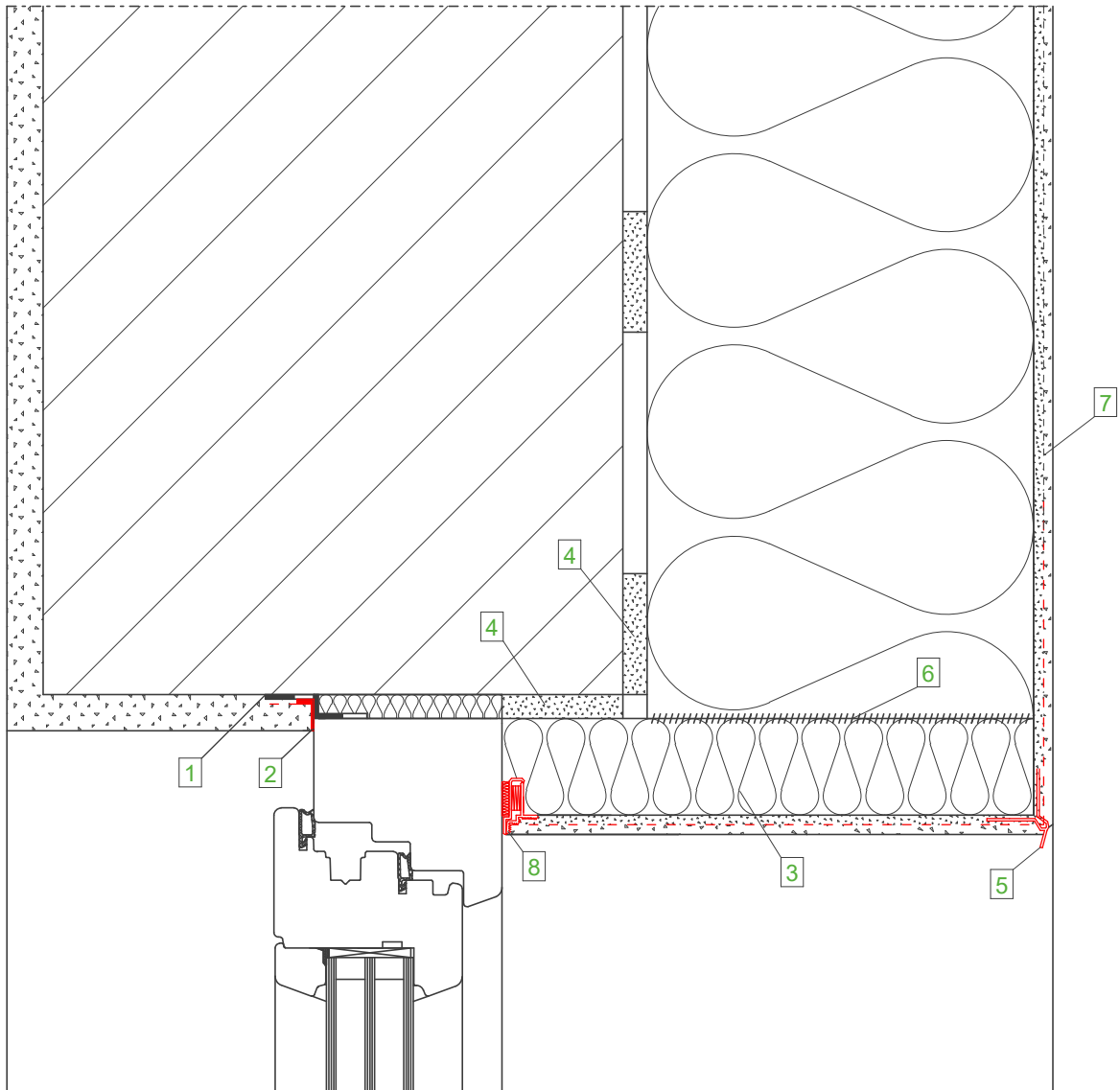
Bearbeiter: A. Luz

Maßstab: 1 : 2.5

STEICO
Das Naturbausystem

Innen

Außen



Wandaufbau
(von innen nach außen)

- Putzschicht
- Mauerwerk
- Klebeschicht
- STEICOprotect L dry
- Zugelassenes Putzsystem

Legende:

- | | |
|---|--|
| 1 | Luftdichter Fenstereinbau (DIN 4108-7) |
| 2 | Anputzleiste |
| 3 | STEICOprotect Laibungsplatte 40 mm |
| 4 | Klebmörtel STEICOsecure Base |
| 5 | Tropfkantenprofil |
| 6 | STEICOmultiphase Verklebung |
| 7 | Flächengewebe |
| 8 | STEICOsecure AN 100 Anputzleiste |

Wichtiger Hinweis:

Die vorstehende Abbildung stellt lediglich einen Planungsvorschlag dar. Anwendbarkeit, Vollständigkeit und Übereinstimmung mit dem jeweils geltenden Stand der Technik sind vom Verarbeiter / Kunden eigenverantwortlich zu prüfen. In keinem Fall kann dieser Planungsvorschlag individuelle planerische Detailvorgaben ersetzen.

Fenster - Neubau - Oberer Anschluss mit Laibungsplatte, Vertikalschnitt

Datum: 11.03.2015

Detailnummer: AW-WDVS-MWG-3-20

Änderung: 28.05.2019

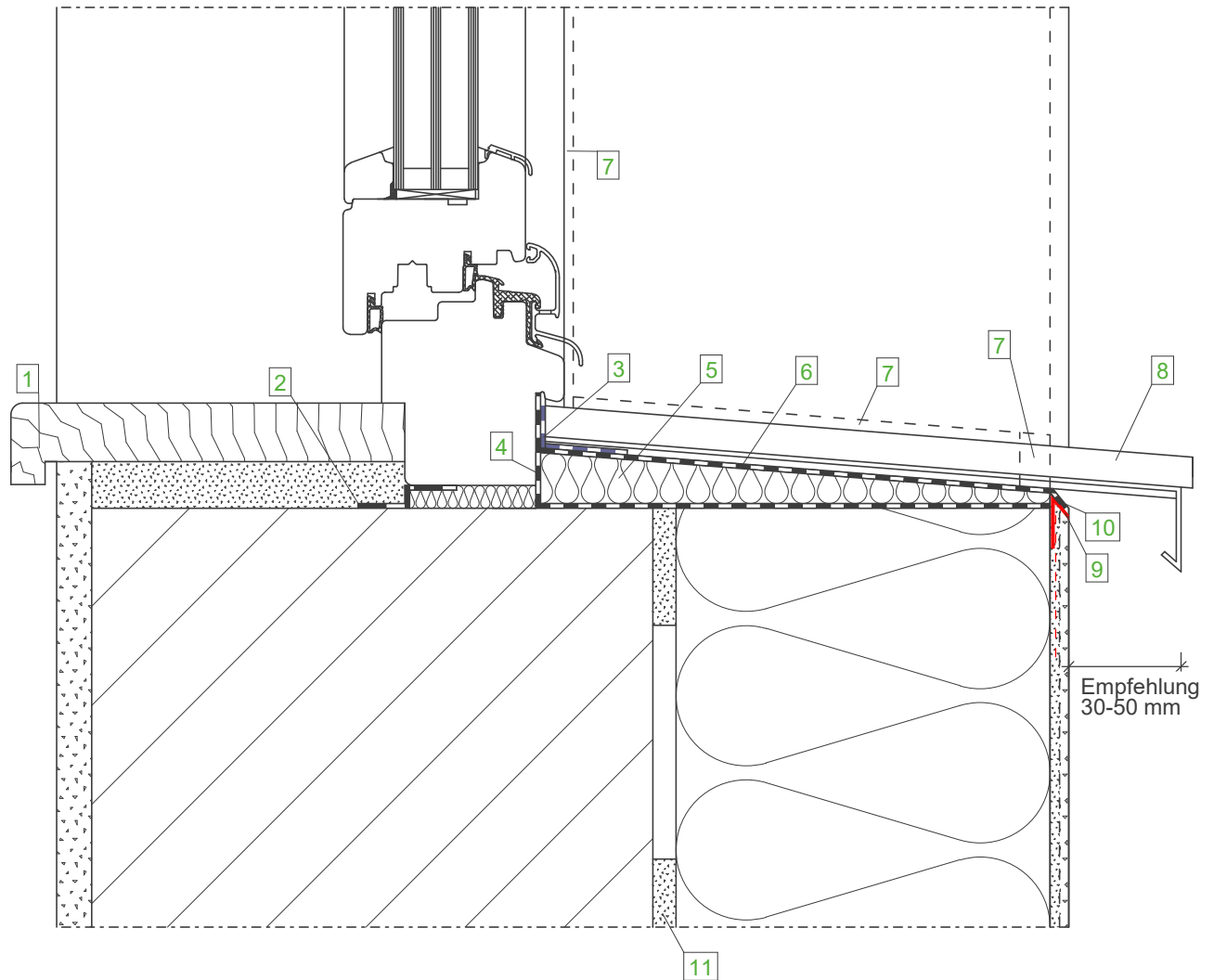
Bearbeiter: A. Luz

Maßstab: 1 : 3.0

STEICO
Das Naturbausystem

Innen

Außen



Wandaufbau
(von innen nach außen)

- Putzschicht
- Mauerwerk
- STEICOsecure Base
- STEICOpsect L dry
- Zugelassenes Putzsystem

Legende:

- | | |
|----|--|
| 1 | Fensterbank innen |
| 2 | Luftdichter Fenstereinbau (DIN 4108-7) |
| 3 | Klebeband STEICOMulti tape |
| 4 | STEICOMulti UDB |
| 5 | STEICOfix Holzfaser-Dämmkeil |
| 6 | Aufkaschierte Funktionsbahn auf Holzfaser-Dämmkeil |
| 7 | Fugendichtband |
| 8 | Alu-Fensterbank |
| 9 | Attikaprofil |
| 10 | STEICOMulti fill Verklebung |
| 11 | Klebemörtel STEICOsecure Base |

Wichtiger Hinweis:

Die vorstehende Abbildung stellt lediglich einen Planungsvorschlag dar. Anwendbarkeit, Vollständigkeit und Übereinstimmung mit dem jeweils geltenden Stand der Technik sind vom Verarbeiter / Kunden eigenverantwortlich zu prüfen. In keinem Fall kann dieser Planungsvorschlag individuelle planerische Detailvorgaben ersetzen.

Fenster - Neubau - Unterer Anschluss mit Laibungsplatte, Vertikalschnitt

Datum: 12.03.2015

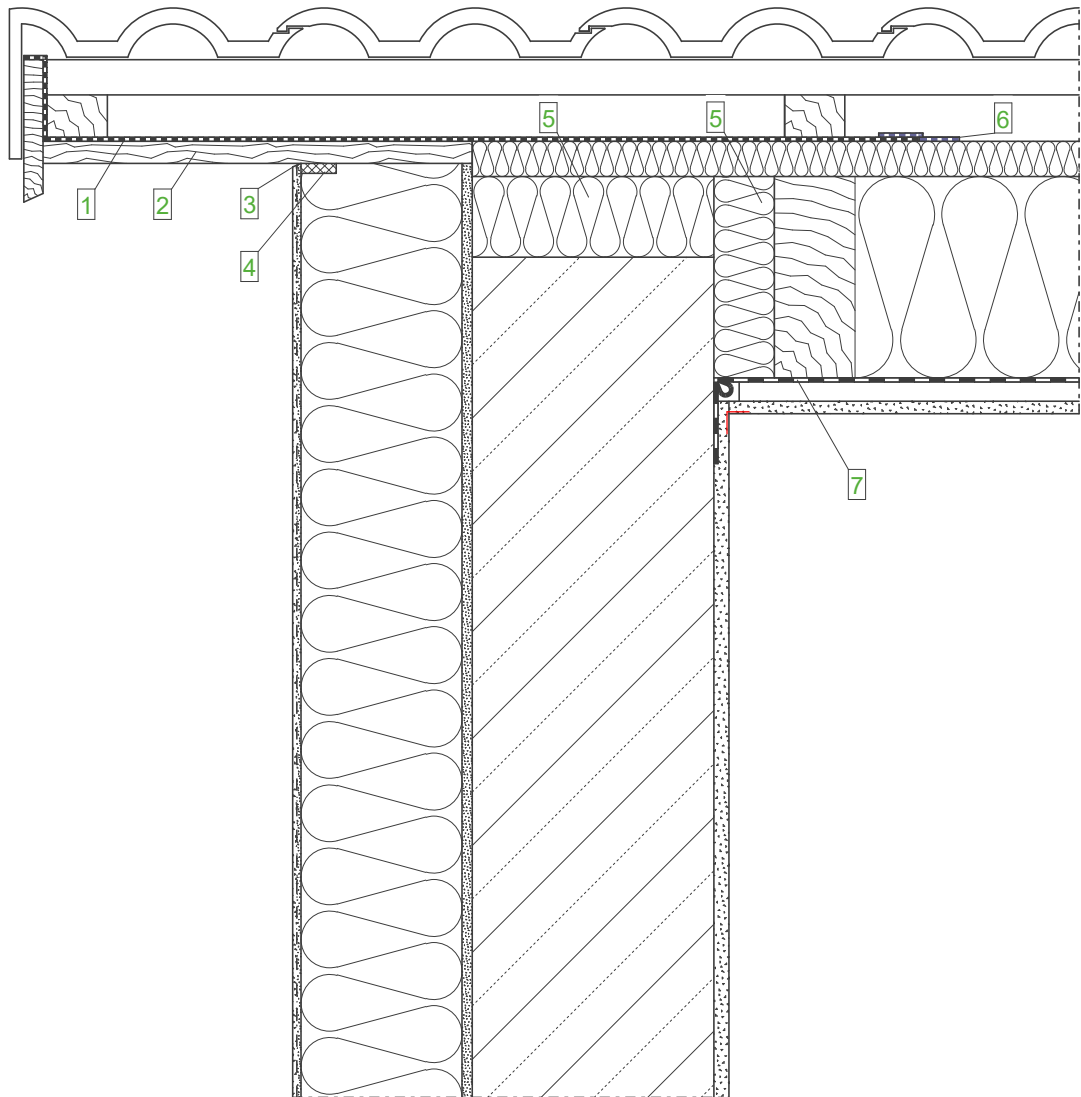
Detailnummer: AW-WDVS-MWG-3-30

Änderung: 14.03.2019

Bearbeiter: A. Luz

Maßstab: 1 : 3.0

STEICO
Das Naturbausystem



**Wandaufbau
(von innen nach außen)**

- Putzschicht
- Mauerwerk
- STEICOsecure Base
- STEICOprotect L dry
- STEICOsecure Putzsystem

**Dachaufbau
(von innen nach außen)**

- GKB- Platte
- Lattung
- STEICOmembra 5
- STEICOflex/ zell/ floc
- Vollholzsparren
oder wahlweise
STEICO LVL Furnierschichtholz
- STEICOuniversal/ STEICOuniversal dry
- Konterlattung
- Traglattung
- Dacheindeckung

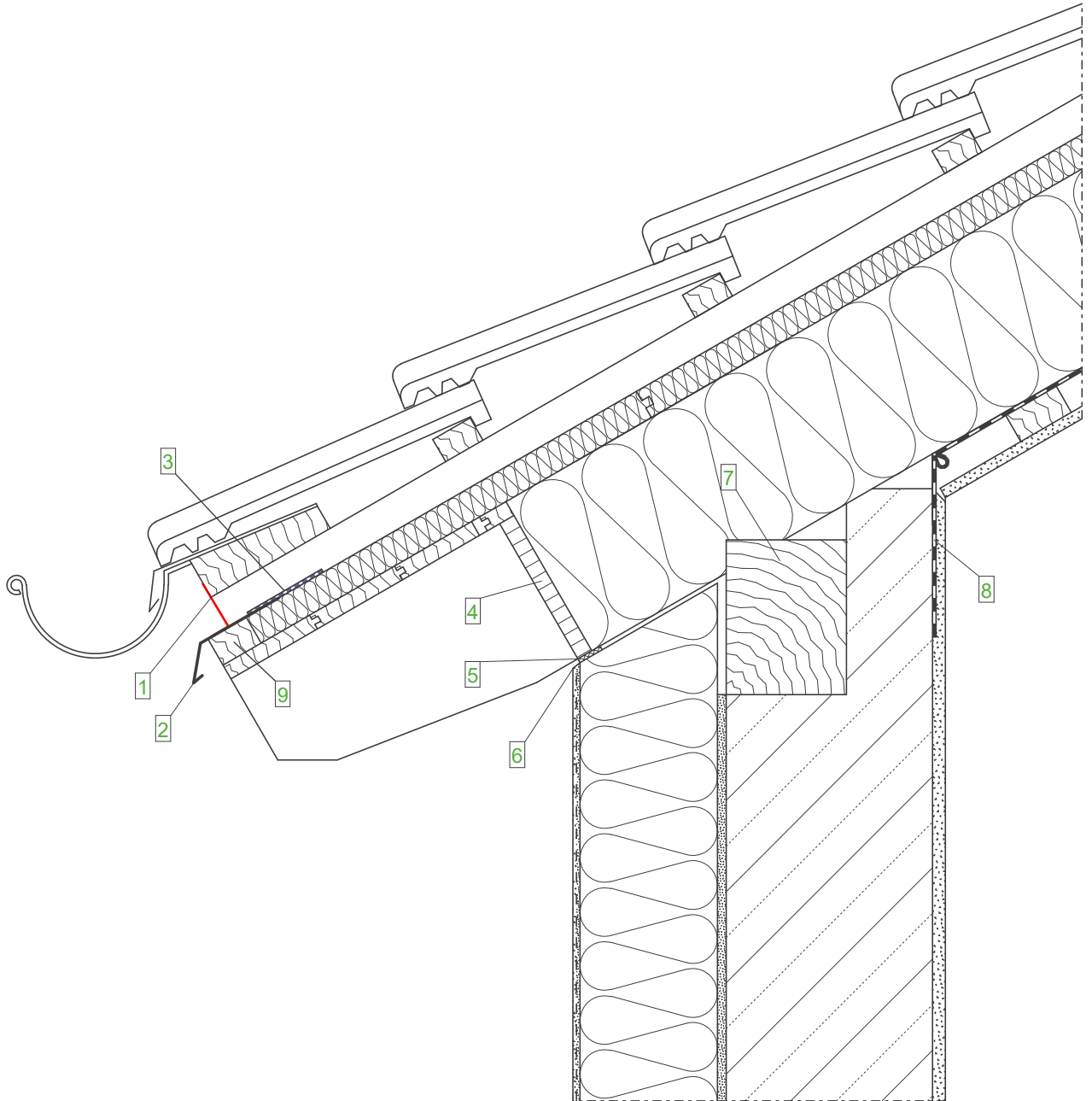
Legende:

- | | |
|---|--|
| 1 | STEICOmulti UDB |
| 2 | Sichtbare Ortgangschalung |
| 3 | Kellenschnitt |
| 4 | Fugendichtband |
| 5 | STEICOflex |
| 6 | STEICOmulti tape F (min. 100 mm)
+ STEICOmulti primer |
| 7 | STEICOmembra 5 |

Wichtiger Hinweis:

Die vorstehende Abbildung stellt lediglich einen Planungsvorschlag dar. Anwendbarkeit, Vollständigkeit und Übereinstimmung mit dem jeweils geltenden Stand der Technik sind vom Verarbeiter / Kunden eigenverantwortlich zu prüfen. In keinem Fall kann dieser Planungsvorschlag individuelle planerische Detailvorgaben ersetzen.

Dach - Übergänge - Ortgang			
Datum: 06.03.2015	Detailnummer: AW-WDVS-MWG-6-10		
Änderung: 19.08.2019	Bearbeiter: L. Pichlmeier	Maßstab: 1 : 7.5	



**Wandaufbau
(von innen nach außen)**

- Putzschicht
- Mauerwerk
- STEICOsecure Base
- STEICOprotect L dry
- STEICOsecure Putzsystem

**Dachaufbau
(von innen nach außen)**

- GKB- Platte
- Lattung
- STEICOMulti membra 5
- STEICOflex/ zell/ floc
- Vollholzsparrnen
oder wahlweise
STEICO LVL Furnierschichtholz
- STEICOuniversal/ STEICOuniversal dry
- Konterlattung
- Traglattung
- Dacheindeckung

Legende:

- | | |
|---|--|
| 1 | Insektenschutzgitter |
| 2 | Tropfblech |
| 3 | STEICOMulti tape F (min. 100 mm)
+ STEICOMulti primer |
| 4 | Stellbrett |
| 5 | Fugendichtband |
| 6 | Kellenschnitt |
| 7 | Pfette |
| 8 | STEICOMulti membra 5 |
| 9 | Schubholz |

Wichtiger Hinweis:

Die vorstehende Abbildung stellt lediglich einen Planungsvorschlag dar. Anwendbarkeit, Vollständigkeit und Übereinstimmung mit dem jeweils geltenden Stand der Technik sind vom Verarbeiter / Kunden eigenverantwortlich zu prüfen. In keinem Fall kann dieser Planungsvorschlag individuelle planerische Detailvorgaben ersetzen.

Dach - Übergänge - Traufe

Datum: 06.03.2015

Detailnummer: AW-WDVS-MWG-6-20

Änderung: 19.08.2019

Bearbeiter: L. Pichlmeier

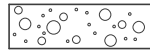
Maßstab: 1 : 7.5

STEICO
Das Naturbausystem

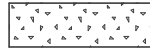
Zeichenerklärung der Schraffuren



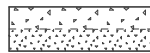
Mauerwerk



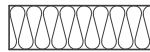
Kies, Schotter



Putz, GKB-Platte



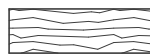
Systemputz (bestehend aus Armierungsmasse, Armierungsgewebe, Oberputz)



Dämmung: z.B. STEICO protect



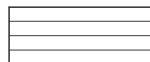
Beton bewehrt



Holzseitenfläche



Holzstirnseite



STEICO LVL



Holzwerkstoffplatte z. B. OSB



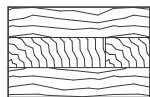
Abdichtung z.B. Fugendichtband



Abdichtung diffusionsoffen
Unterspannbahn



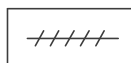
Abdichtung diffusionsoffen + -hemmend + -diffusionsdicht
Dampfbremse / Dampfsperre



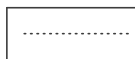
Massivholzsystem



Isolierstoffe



STEICO multi fill



Insektenschutzgitter



breite Volllinie

- sichtbare Kante, Rändel



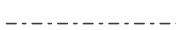
schmale Volllinie

- Maßlinie, Hilfslinie, Lichtkante, Schraffur, Projektionslinie



Strichlinie

- verdeckte Kanten



Strichpunktlinie

- Schnittebene, Symmetrielinie, Bewegungslinie

Zeichenerklärung

Datum: 10.03.2015

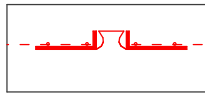
Detailnummer: -

Änderung: 21.08.2015

Bearbeiter: A. Luz

Maßstab: 1 : 2.5

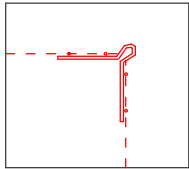
Zeichenerklärung der Profile



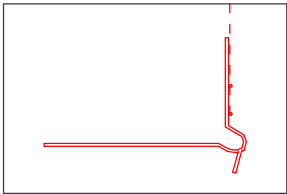
Dehnfugenprofil (10 mm - 20 mm dehnbar)



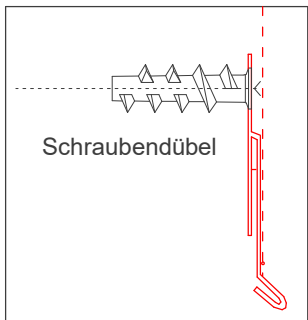
Abschlussprofil
(Abschluss von Deckputzen auf Gewebeteil)



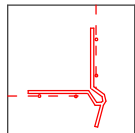
Gewebeeckwinkel



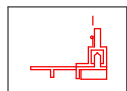
Sockelschiene
(stirnseitige Verklebung)



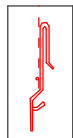
Blechanschlussprofil



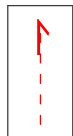
Tropfkantenprofil



Anputzleiste = STEICO protect Anputzleiste
(komplizierter Fensterabschluss Bewegung in 2 Richtungen)



Sockelblechanschlussprofil = STEICO protect
Sockelblechanschlussprofil



Attikaprofil



Anputzleiste STEICOsecure AN 100

Zeichenerklärung Profile

Datum: 10.03.2015

Detailnummer: -

Änderung: 14.02.2019

Bearbeiter: A. Luz

Maßstab: 1 : 5.0