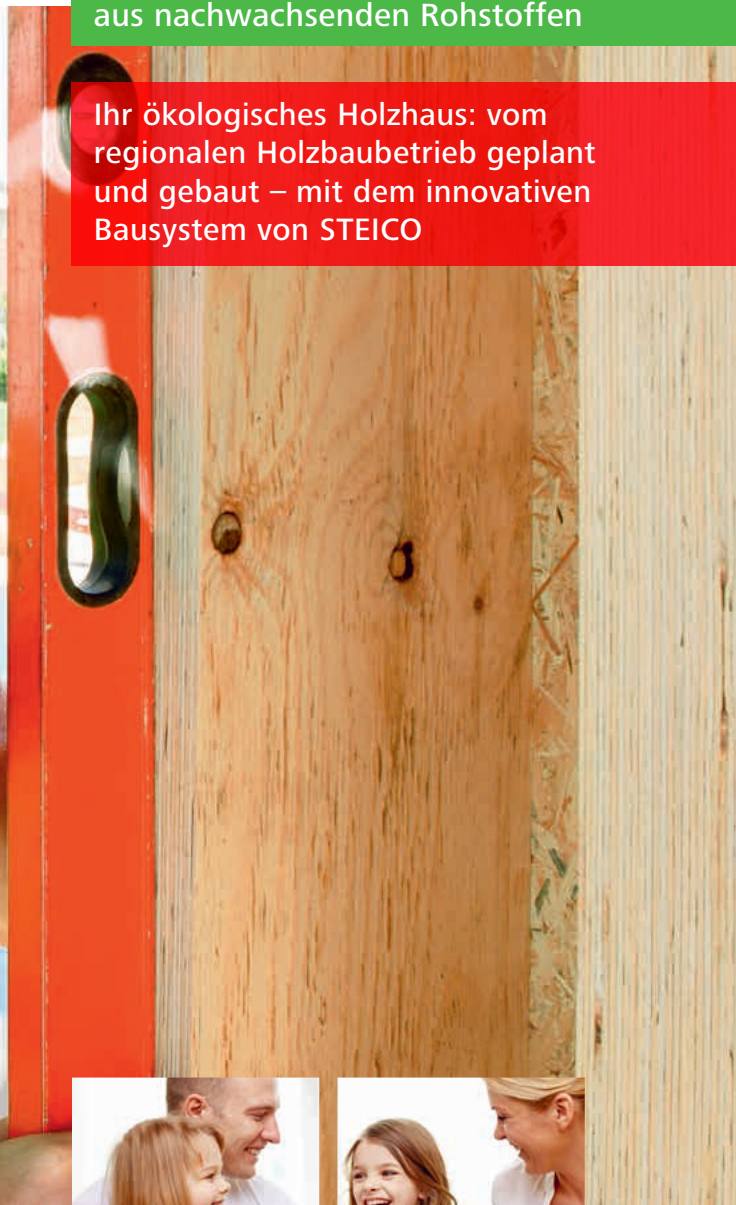


# Themenheft

## Neubau mit dem STEICO Bausystem

Umweltfreundliche Bauprodukte  
aus nachwachsenden Rohstoffen

Ihr ökologisches Holzhaus: vom  
regionalen Holzbaubetrieb geplant  
und gebaut – mit dem innovativen  
Bausystem von STEICO

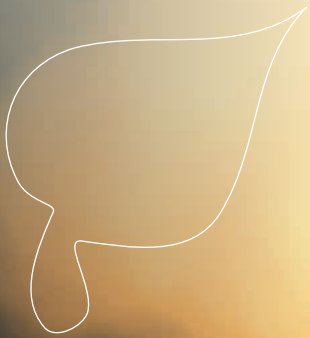


### Inhalt

So wird aus Natur ein Zuhause .....	2
Ein Holzhaus mit dem STEICO Bausystem .....	4
STEICO Bausystem	
– die Dämmstoffe .....	6
– die Tragwerke .....	10
– Abdichtung und Systemzubehör .....	12
Wände mit dem STEICO Bausystem .....	14
Dächer mit dem STEICO Bausystem .....	18
Decken mit dem STEICO Bausystem .....	20
Das spricht für ein Haus aus dem STEICO Bausystem .....	22
Die Fassade – Vielfalt ohne Grenzen .....	27
STEICO und Klimaschutz .....	28
Förderung .....	30
Wer kann's? Ihr regionaler Holzbaubetrieb. ....	31



**STEICO**  
Das Naturbausystem



Innovative  
Bauprodukte  
und solides  
Handwerk.  
So wird aus  
Natur ein  
Zuhause.

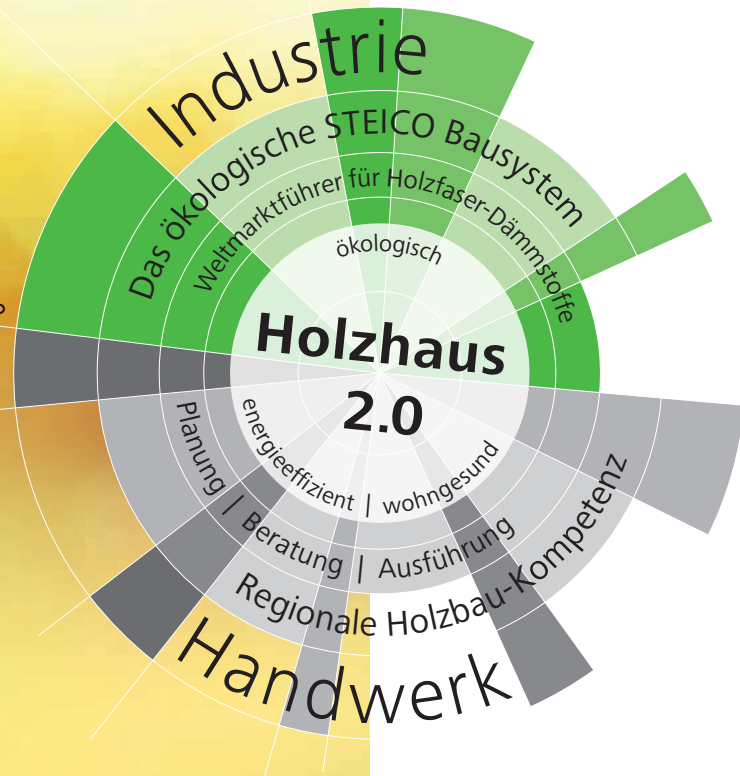
Die Natur hält einen immerwährenden Schatz für uns bereit: natürliches Holz. Seit mehr als 35 Jahren veredelt STEICO diese wertvolle Ressource zu ökologischen und wohngesunden Bauprodukten mit höchster Dauerhaftigkeit und zukunfts-sicherer Energieeffizienz. Das Ergebnis: Ein komplettes Bausystem für das Holzhaus der Zukunft.



**Planung, Beratung und Aus-  
führung vom regionalen Holz-  
baubetrieb – ein komplettes  
Bausystem mit STEICO als  
Industriepartner.**

Innovative Bauprodukte und solides Handwerk. So wird aus Natur ein Zuhause.

Die Formel für ein wohngesundes Zuhause



Holzbaubetriebe und Fertighausfirmen nutzen das STEICO Bausystem, um Holz Häuser mit außergewöhnlicher Qualität zu schaffen.

**Das STEICO Bausystem**

Im STEICO Bausystem ergänzen sich innovative Holztragwerke mit ökologischen Holzfaser-Dämmstoffen. Damit ist es möglich, die gesamte tragende und dämmende Gebäudehülle aus einem System zu erstellen.

**Regional geplant und gebaut**

Bauen ist Vertrauenssache – und mit Holz bauen kann niemand besser als Ihr regionaler Handwerksbetrieb. Bei einem Holzhaus mit dem STEICO Bausystem kommt das Beste aus Industrie und Handwerk zusammen.

STEICO ist

**Förderpartner  
DEUTSCHER  
HOLZBAU**

# Ein Holzhaus mit dem STEICO Bausystem

Lebensraum, der mehr  
ist als ein Zuhause.

Ein Haus aus dem STEICO Bausystem ist mehr als die Summe seiner Teile. Es vereint die jahrzehntelange STEICO Erfahrung bei der Veredelung von Holz und das Know-how der STEICO Ingenieure mit dem handwerklichen Geschick der Holzbaubetriebe. Diese Qualität ist spürbar. Wohl durchdachte Wand-, Dach- und Deckenkonstruktionen bilden den Rahmen für ein ganz besonderes Wohnerlebnis: Energieeffizient, wohngesund, und dauerhaft.



Vom regionalen Holzbaubetrieb gebaut – mit dem ökologischen Bausystem des Marktführers



## Ein Holzhaus mit dem STEICO Bausystem



### Sicherheit, Ökologie und Wohngesundheit – bei STEICO selbstverständlich

Das Holz für STEICO Bauprodukte stammt zu 100 % aus verantwortungsvoll bewirtschafteten Forsten und ist nach den strengen Regeln der Nachhaltigkeitsorganisation PEFC zertifiziert. STEICO Produkte sind bauaufsichtlich zugelassen und werden im Rahmen der entsprechenden Güteüberwachungen regelmäßig von unabhängigen Stellen geprüft.



Das Institut für Baubiologie Rosenheim (IBR) bescheinigt den STEICO Holzfaser-Dämmstoffen, dass sie frei von gefährlichen Emissionen sowie Inhaltsstoffen sind und damit einen Beitrag für ein baubiologisch einwandfreies Raumklima leisten. Auch das Verbrauchermagazin ÖKO-Test hat regelmäßig STEICO Produkte geprüft und stets mit „sehr gut“ ausgezeichnet.



### Zukunftsweisend geplant, intelligent gefertigt

Die STEICO Ingenieure haben viel Zeit auf die Optimierung des STEICO Holzbausystems verwendet. Das Ergebnis steht als umfassende technische Dokumentation zur Verfügung: Von Wärmebrückenminimierung über Fassadenausführung bis hin zu Detaillösungen für die Verbindung von Wänden, Decken und Dächern – den Planungs- und Ausführungsbetrieben stehen sämtliche Informationen für fachgerechte Konstruktionen mit dem STEICO Bausystem zur Verfügung. So ist gewährleistet, dass die Holzbaubetriebe die Wünsche der Bauherren bis ins kleinste Detail umsetzen können.

# STEICO Bausystem – die Dämmstoffe

**STEICO**  
Das Naturbausystem

Dämmung

STEICO ist Weltmarktführer für Holzfaser-Dämmstoffe. Für die ökologischen STEICO Dämmstoffe wird ausschließlich frisches Nadelholz aus nachhaltig bewirtschafteten Forsten verwendet. Das Holz wird zerkleinert und aus den Fasern werden im Anschluss Einblasdämmung, flexible Dämmstoffmatten sowie stabile Dämmstoffplatten geformt.



## STEICO Bausystem – die Dämmstoffe



STEICO Dämmstoffe leisten besten Kälteschutz, sehr guten Lärmschutz, sicheren Regenschutz sowie ein hervorragendes Feuchtmanagement.

Holzfaser-Dämmstoffe verfügen über die höchste spezifische Wärmespeicherkapazität aller gängigen Dämmstoffe. Das macht sie führend beim Hitzeschutz im Sommer. STEICO Dämmstoffe leisten einen wesentlichen Beitrag zu einem ausgeglichenen Raumklima in der heißen Jahreszeit – für erholsamen Schlaf auch unter dem Dach.



## Gefachdämmung

Ob zwischen den Dachbalken oder den Wandständern – STEICO Gefachdämmstoffe zeichnen sich durch exzellente Dämmeigenschaften aus. Mit einem Lambda-Wert von  $\lambda_D$  0,036 bietet STEICOflex 036 den besten Kälteschutz aller Naturdämmstoffe.

Die Holzfaser-Einblasdämmung STEICOzell wird maschinell eingebracht und ist damit besonders schnell und wirtschaftlich zu verarbeiten.



**$\lambda_D$  0,036**

Beste Dämmleistung  
aller Naturdämmstoffe



## Unterdeckplatten – Funktionskleidung für Ihr Zuhause

Die stabilen STEICO Unterdeckplatten sind Multitalente aus der Natur. Sie kombinieren Dämmung, Regenschutz und Winddichtheit in einem. STEICO Unterdeckplatten sind wasserabweisend und bieten damit sicheren Regenschutz. Schon während der Bauphase schützen sie das Gebäude vor der Witterung. Unter Dachziegeln oder hinter vorgehängten Fassaden bilden sie als „zweite wasserführende Ebene“ eine dauerhafte Schutzschicht gegen Regen, Schnee und Hagel.

Während STEICO Unterdeckplatten von außen vor Nässe schützen, sind sie gleichzeitig diffusionsoffen. Wie bei einer guten Funktionsjacke kann Feuchtigkeit aus dem Gebäudeinneren nach außen entweichen. Diese „atmende“ Konstruktion verhindert Feuchteschäden und Schimmel.



Top-Hitzeschutz – heiße Sommertemperaturen bleiben draußen



Mit STEICO Holzfaser-Dämmstoffen ist Ihr Zuhause gut vor Kälte geschützt – die Wärme bleibt im Haus



Sehr guter Schallschutz



Integrierter Schutz vor Regen, Wind und Wetter



Top-Eigenschaft Diffusionsoffenheit – STEICO Holzfaser-Dämmstoffe wirken feuchtigkeitsregulierend



Wohngesundheit – Holzfaser unterstützt ein gesundes Raumklima und steigert Ihr Wohlbefinden



Sicherheit und Langlebigkeit – Regensicherheit und perfekter Feuchteschutz



**Dämmung, Regenschutz  
und Winddichtheit in einem**



## STEICO Bausystem – die Dämmstoffe

 $\lambda_D$  0,037

Niedrigste Wärmeleitfähigkeit bei Fassaden-Dämmplatten aus Holzfaser



## Putzträgerplatten – die stabile Öko-Fassade

Robuste STEICO Putzträgerplatten bieten den perfekten Untergrund für zeitgemäße Putzfassaden. Durch ihre besondere Stabilität bieten sie hohen Schutz vor Beschädigungen und sind Garant für wartungsarme und langlebige Fassaden.

Das Naturprodukt Holz überzeugt durch sein intelligentes Feuchtmanagement. Die hohe Wärmespeicherefähigkeit und die sorptiven Eigenschaften der STEICO Holzfaser sorgen für nachweislich geringere Oberflächenfeuchten auf der Fassade. Damit wird eine Veralgung und Vermoosung von Fassaden auf natürliche Weise wirksam gehemmt.



# STEICO Bausystem – die Tragwerke



## Furnierschichtholz STEICO LVL (Laminated Veneer Lumber)

### Tragwerke für höchste Belastungen

Tragwerke aus Furnierschichtholz bieten höchste Tragfähigkeit im Holzbau und können damit sogar Stahlträger ersetzen. STEICO LVL Furnierschichtholz besteht aus mehreren Lagen getrockneter Nadelholzfurniere, die zu großformatigen Bauteilen wie Balken oder Platten gepresst werden. Der besondere Vorteil des mehrlagigen Aufbaus: Höchste Belastbarkeit und Präzision. Während z.B.

Balken aus gewachsenem Holz zu Rissbildungen oder Verdrehungen neigen, behält STEICO LVL bei sachgemäßer Anwendung dauerhaft seine Form. Im STEICO Bausystem wird Furnierschichtholz überall dort eingesetzt, wo höchste Belastungen abgefangen werden müssen, z.B. als Hauptträger im Dach, bei weitspannenden Deckenkonstruktionen oder als Schwellenmaterial.

Höchste Belastbarkeit  
und Präzision

## STEICO Bausystem – die Tragwerke



## Stegträger

### Tragwerke für maximale Energieeffizienz

STEICO Stegträger sind nach dem Vorbild der Natur konstruiert. Die Doppel-T-Form ist aus dem Stahlbau bekannt. Materialeffizienz in Form von geringerem Materialeinsatz ist hierbei das Schlüsselprinzip. STEICO Stegträger sind wesentlich schlanker als massive Vollholzquerschnitte. In der Gebäudehülle führt das zu einer Steigerung der Energieeffizienz. Denn schlanke Tragwerke stellen geringere Wärmebrücken als massive Vollholz-Querschnitte dar. Damit eignen sich STEICO Stegträger bestens für Niedrigenergie- und Passivhäuser.

STEICO Stegträger bestehen aus zwei Komponenten: Zwei Gurte aus STEICO LVL Furnierschichtholz werden mit einem Steg aus besonders schubsteifem Natural Fiber Board verbunden – es entsteht ein geometrisch wie materialtechnisch optimiertes Tragwerksprodukt. STEICO Stegträger zeichnen sich durch ihre Dimensionsstabilität aus. Sie neigen weder zum Verdrehen noch zum Quellen oder Schwinden – im Gegensatz zu gewachsenem Holz.



Die smarte Alternative zu Konstruktions- und Rahmenholz

### Für Holzrahmenwände

Hoch belastbare Wandstützen minimieren Wärmebrücken durch die schlanke Form.



### Als Abstandshalter für Einblasdämmung

Schnell und sicher bei der ökologischen Dämmung von Massivholzwänden.



### Für Dach- und Deckenkonstruktionen

Optimierte Tragwerke für die Kombination von Belastbarkeit, Formstabilität und Energieeffizienz.



# STEICO Bausystem

## – Abdichtung und Systemzubehör

**STEICO**  
Das Naturbausystem

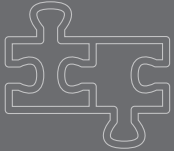
Abdichtung



STEICO *multi membra 5*  
Luftdichtungs- und Dampfbremsbahn – ideal für Konstruktionen mit dem STEICO Bausystem

Höchste Sicherheit aus einer Hand – im STEICO Bausystem sind Zubehör, Tragwerke und Dämmstoffe aufeinander abgestimmt.

STEICO Bausystem – Abdichtung und Systemzubehör

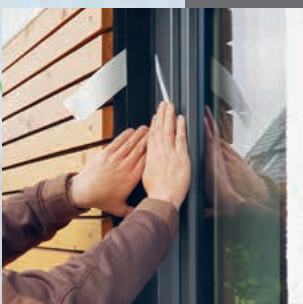
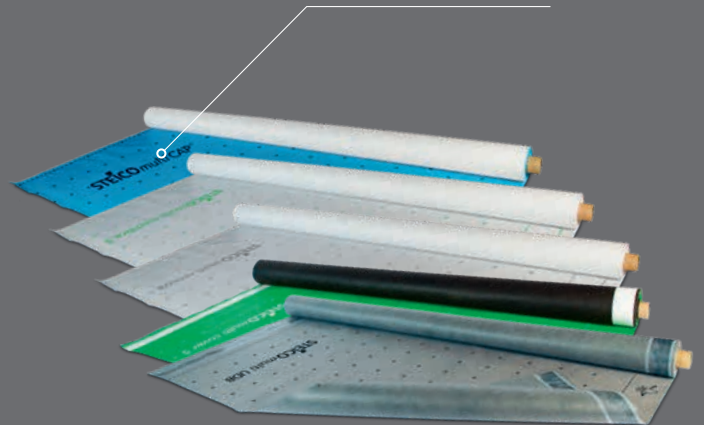


**Sichere Abdichtung der Gebäudehülle**

Die innovativen Luft- und Dampfdichtungsprodukte aus dem STEICOMulti Sortiment verhindern Wärmeverluste und schützen die Dämmebene. Das durchdachte Feuchtmanagement erlaubt „atmende“ Konstruktionen. Dadurch erhöht das STEICOMulti Abdichtungssystem die Bauteilsicherheit und ermöglicht ein gesundes, schimmelfreies Raumklima.



Bahnen und Zubehör für die Abdichtung der Gebäudehülle runden das STEICO Bausystem ab und gewährleisten bauphysikalisch richtungsweisende Konstruktionen.



**Vielseitiges Putzsortiment**

Die STEICOsecure Putzsysteme sind perfekt auf die STEICO Dämmstoffe abgestimmt und überzeugen durch eine große Vielfalt an Strukturen, Farben und Zubehörartikeln.

# Wände mit dem STEICO Bausystem

## Holzrahmenkonstruktion

### Vorteile

- Höchste Stabilität und Dauerhaftigkeit
- Diffusionsoffener Gesamtaufbau für sicheren Feuchteschutz
- Für Vorhangfassaden und Putzfassaden
- Wärmebrücken-optimierte Konstruktion
- Exzellenter sommerlicher Hitzeschutz
- Ressourcenschonende und wohngesunde Bauprodukte aus natürlichem Holz



Handwerkliches Know-how und modernste Produktionstechnik – Ihr regionaler Holzbaubetrieb baut auch Ihr Traumhaus mit dem STEICO Holzbausystem.



## Wandkonstruktion Effizienz

### Wärmebrücken-optimierte Rahmenkonstruktion mit STEICO Stegträgern

- 1 Schlanke Stegträger reduzieren Wärmebrücken und verbessern die Energieeffizienz gegenüber Vollquerschnitten.
  - STEICO Stegträger für die Wand bieten optimierte Statik für Rahmenkonstruktionen von 160 bis 400 mm. Der gewünschte U-Wert lässt sich sehr einfach und günstig über die Wahl der Trägertiefen einstellen – ideal für Energiesparkonstruktionen bis hin zu Passivhausniveau.
  - Besonders dimensionsstabil – kein Schwinden, kein Drehen wie bei natürlich gewachsenem Vollholz
- 2 Sichere Konstruktion mit STEICO *LVL* Furnierschichtholz für hochbelastete Stellen wie Schwellen oder Tür- und Fensteröffnungen

### 3 Holzfaser-Dämmplatte für vorgehängte Fassaden oder Putzauftrag

- Besonders diffusionsoffen und zugleich winddicht
- Wärmebrückenfrei auf der Rahmenkonstruktion montiert
- Exzellenter sommerlicher Hitzeschutz
- Bildet eine zweite wasserführende Schicht hinter der Fassade
- Geeignet für vorgehängte Fassaden nach Wahl oder für den Putzauftrag mit geeignetem Putzsystem

### 4 Gefachdämmung

- Sicherer Wärme- und Schallschutz sowie exzellenter sommerlicher Hitzeschutz
- Einblasdämmstoffe STEICO*zell* (Holzfasern) oder STEICO*floc* (Zellulose) passen sich fugenfrei der Stegträger-Geometrie an.
- Alternativ kann die Dämmstoffmatte STEICO*flex* eingesetzt werden. Hierfür ist der STEICO Stegträger in einer vorgedämmten Variante mit rechteckigem Querschnitt verfügbar.
- Unterstützt perfektes Wohlfühlklima mit rundum gesunder Raumluftqualität



### 5 Holzwerkstoffplatte

- Die Holzwerkstoffplatten, z.B. OSB-Platten dienen der statischen Aussteifung und der Diffusionsregulierung.

### 6 Holzfaser-Dämmplatte in der Installationsebene

- Noch nie war die Montage von Elektroinstallationen so einfach wie mit der Installations-Dämmplatte STEICO*install* mit vorgefrästen Installationskanälen.
- Feuchteregulierend für ein perfektes Raumklima
- Zusätzlicher sommerlicher Hitzeschutz

### 7 Innenwandbekleidung

- STEICO empfiehlt Gipsfaserplatten von Fermacell®
- Alternativ können die Installations-Dämmplatten STEICO*install* auch direkt mit wohngesundem Lehm- oder Kalkputz verputzt werden.

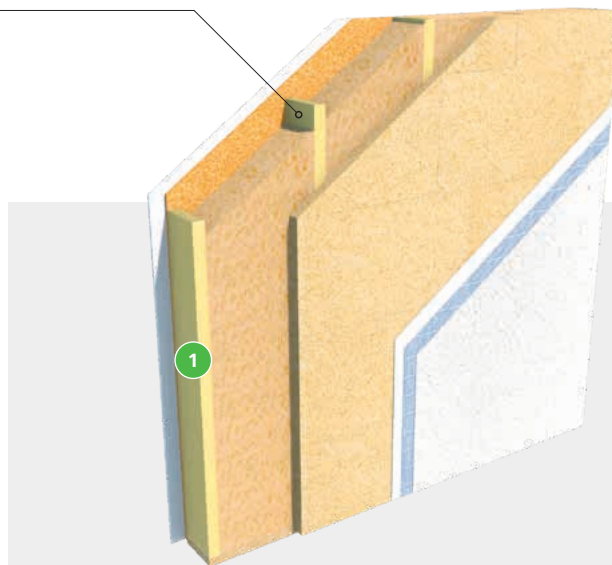
Holzrahmenbau  
mit Stegträgern  
als Wandständer

# Holzrahmenkonstruktion

## Wandkonstruktion *Classic*

### Rahmenkonstruktion mit Rechteck-Querschnitten

- 1 Die *Classic*-Konstruktion setzt auf Holztragwerke (z.B. Wandständer) mit klassischen Rechteckquerschnitten.
- Höchste Belastbarkeit wird mit innovativem STEICO *LVL* Furnierschichtholz erreicht. Alternativ können andere Holzprodukte mit Rechteckquerschnitt eingesetzt werden.
- Weitere Vorteile: Siehe Wandkonstruktion *Effizienz*



Hoch belastbar und dimensionsstabil – Holzrahmenbau mit Rechteck-Querschnitten, z.B. STEICO *LVL* Furnierschichtholz



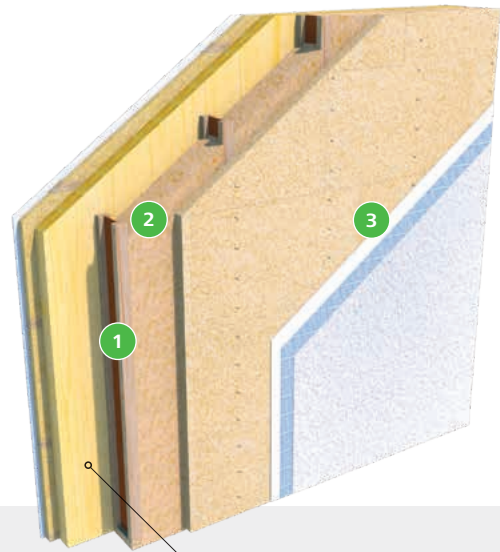


Wände mit dem STEICO Bausystem

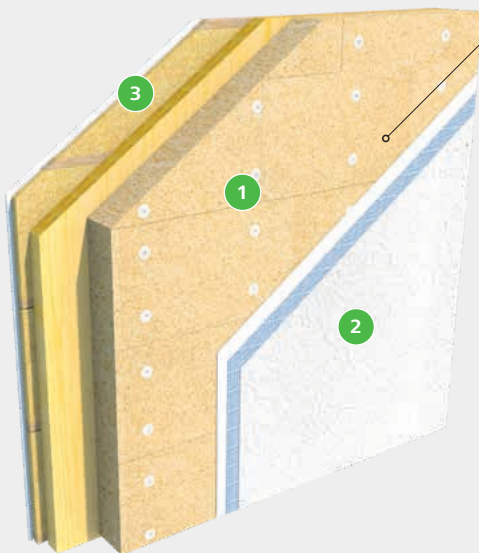
# Massivholzkonstruktion

## Wandkonstruktion *Kombi* mit Massivholztragwerk

Die STEICO Systemwand *Kombi* beruht auf einer Massivholzkonstruktion (z.B. Brettsper Holz) als Tragwerk in Kombination mit einem STEICO Dämmbau.



### STEICO Außenwand-Dämmung



#### Einschichtig

- 1** Stabile, druckfeste STEICO Holzfaser-Dämmplatten mit Dämmstärken bis 240 mm für maximale Energieeffizienz, Wärmebrückenfrei auf Massivholzelemente montiert
- 2** Geeignet für direkten Putzauftrag; neben dem haus-eigenen STEICO*secure* Putzsystem stehen viele weitere Markenputze zur Verfügung
  - Besonders diffusionsoffen und zugleich winddicht
  - Exzellenter sommerlicher Hitzeschutz
- 3** Innenliegende Dämmschicht zur Aufnahme von Elektroinstallationen – ebenfalls aus dem STEICO System

#### Mehrschichtig

- 1** STEICO*joist* Stegträger als Wandständer für die sichere Ablastung der Fassadenlasten
- 2** Die Dämmung der Gefache (Hohlräume) erfolgt besonders günstig über die Einblasdämmstoffe STEICO*zell* (Holzfaser) oder STEICO*floc* (Zellulose). Genauso kann die Dämmstoffmatte STEICO*flex 036* mit ihrem besonders niedrigen Lambda-D-Wert von 0,036 verwendet werden.
- 3** Holzfaser-Dämmplatte für vorgehängte Fassade oder Putzauftrag: Wärmebrückenfrei auf der Rahmenkonstruktion montiert



Perfekt gedämmt mit STEICO Holzfaser – auch auf Brettsper Holzwänden

# Dächer mit dem STEICO Bausystem

## Vorteile

- Exzellenter Schutz vor Sommerhitze, selbst bei geringen Konstruktionsdicken
- Hervorragender Schallschutz
- Hydrophobierte (wasserabweisende) Dämmplatten – schützen als zweite wasserführende Schicht dauerhaft vor Regen, Flugschnee und Hagel
- Wärmebrücken-optimierte Konstruktion
- Ökologische und wohngesunde Bauprodukte aus natürlichem Holz



Diffusionsoffener  
Aufbau für sicheren  
Feuchteschutz

### 1 Holzfaser-Unterdeckplatte

- Integrierter Regenschutz – bildet eine zweite wasserführende Schicht unter den Dachziegeln
- Besonders diffusionsoffen und zugleich winddicht
- Wärmebrückenfrei auf der Sparrenkonstruktion montiert
- Exzellenter sommerlicher Hitzeschutz
- Für Steildächer und flach geneigte Dächer (z.B. Pultdächer); kombinierbar mit Dacheindeckung nach Wahl

### 2 Gefachdämmung

- Sicherer Wärme- und Schallschutz
- Exzellenter sommerlicher Hitzeschutz
- Dachkonstruktion *Effizienz*: Die Holzfaser-Einblasdämmungen STEICOzell und STEICOflor passen sich fugenfrei der Stegträger-Geometrie an.
- Alternativ kann die Dämmstoffmatte STEICOflex eingesetzt werden. Hierfür ist der STEICO Stegträger in einer vorgedämmten Variante mit rechteckigem Querschnitt verfügbar.
- Perfektes Wohlfühlklima mit rundum gesunden Bauprodukten

### 3 Luft- und Dampfdichtung

- Die Spezialmembrane aus dem STEICOmulti Sortiment sorgen für sichere Luft- und Dampfregulierung.
- Alternativ kann eine Holzwerkstoffplatte zur statischen Aussteifung und zur Diffusionsregulierung verwendet werden, z.B. OSB-Platten.

### 4 Holzfaser-Dämmmatte zwischen Lattung

- Feuchteregulierend für ein perfektes Raumklima
- Zusätzliche Verbesserung der Energieeffizienz
- Für die Verlegung von Elektroinstallationen geeignet (z.B. für Deckenlampen)
- Innenwandbekleidung, z.B. Gipsplatten oder Holzschalung; Alternativ kann die Putzträgerplatte STEICOduo dry für den direkten Auftrag von wohngesundem Lehm- und Kalkputz verwendet werden.

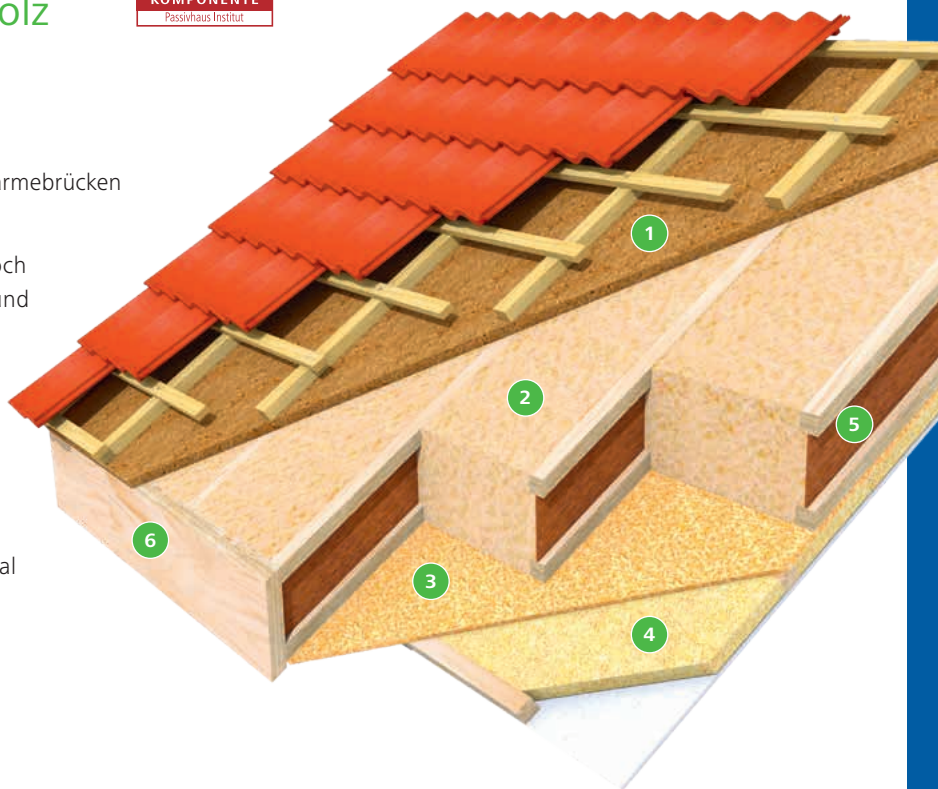
Das STEICO Systemdach  
– Schutz vor Kälte, Hitze,  
Regen, Wind und Staub

## Dächer mit dem STEICO Bausystem

## Dachkonstruktion *Effizienz* mit STEICOjoist Stegträgern und STEICO LVL Furnierschichtholz



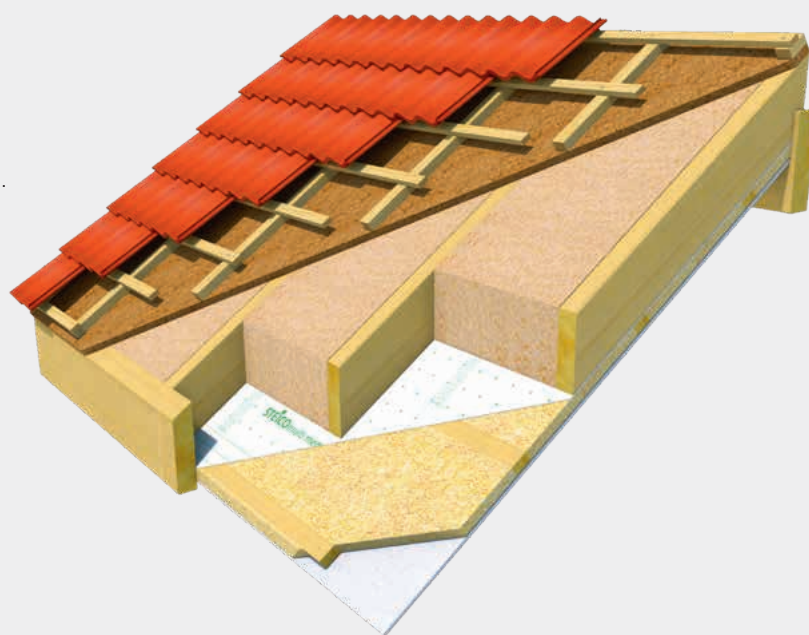
- Optimierte Statik für Dachkonstruktionen von 200 bis 500 mm
- 5 Die schlanken STEICO Stegträger reduzieren Wärmebrücken und verbessern die Energieeffizienz.
- 6 Hochbelastbares Furnierschichtholz wird an hoch belasteten Stellen wie z.B. Firstträgern oder rund um Dachfenster eingesetzt.
- Besonders dimensionsstabil – kein Schwinden, kein Drehen
- Der gewünschte U-Wert lässt sich besonders einfach und günstig über die Wahl der Trägertiefen einstellen. Stegträger für das Dach sind von 200 bis 500 mm erhältlich – ideal für Energiesparkonstruktionen bis hin zu Passivhausniveau.



## Dachkonstruktion *Classic*

### Sparrendach mit Rechteck-Querschnitten

Die *Classic*-Konstruktion setzt auf Holztragwerke (Dachsparren) mit klassischen Rechteckquerschnitten. Höchste Belastbarkeit und Dimensionsstabilität wird z.B. mit innovativem STEICO LVL Furnierschichtholz erreicht. Alternativ können auch andere Vollholz-Produkte eingesetzt werden.

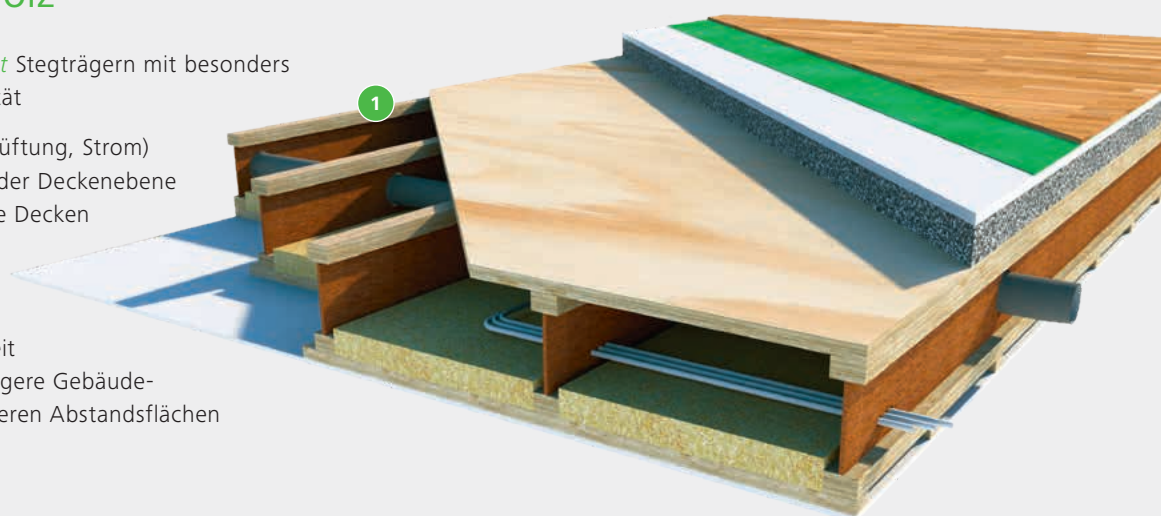


# Decken mit dem STEICO Bausystem



## Deckenkonstruktion *Effizienz* mit Stegträgern und STEICO LVL Furnierschichtholz

- 1 Tragwerk aus STEICOjoist Stegträgern mit besonders hoher Dimensionsstabilität
- Installationen (Wasser, Lüftung, Strom) können platzsparend in der Deckenebene verlegt werden. Schlanke Decken erlauben geringere Firsthöhen und damit häufig eine Optimierung bei der Bebaubarkeit von Grundstücken (geringere Gebäudehöhen gehen mit geringeren Abstandsflächen einher).

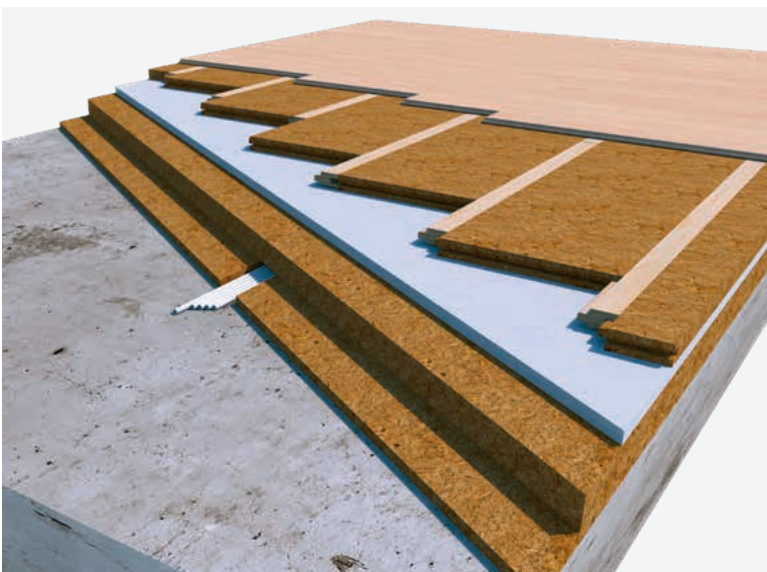
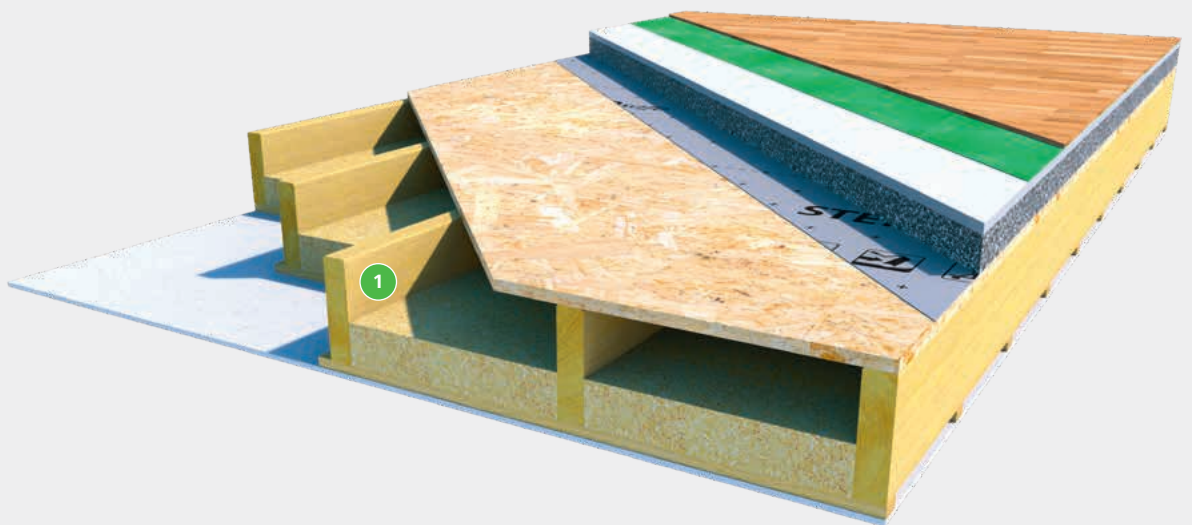


Hoch belastbar  
und besonders  
dimensionsstabil

## Decken mit dem STEICO Bausystem

## Deckenkonstruktion *Classic*

- 1 Die *Classic*-Konstruktion setzt auf Holztragwerke (Deckenbalken) mit klassischen Rechteckquerschnitten. Höchste Belastbarkeit und Dimensionsstabilität wird z.B. mit innovativem STEICO *LVL* Furnierschichtholz erreicht. Alternativ können auch andere Vollholz-Produkte eingesetzt werden.



## STEICO Bodenaufbau – Dauerhaftigkeit, Schallschutz, Dämmung

STEICO Bodenaufbauten ergänzen die Deckenkonstruktion. Sie bilden die dämmende Tragschicht für Estriche sowie Bodenbeläge wie Parkett und Laminat. Besonderer Pluspunkt ist die besonders hohe Trittschalldämmung der STEICO Dämmstoffe. STEICO Dämmplatten für Bodenaufbauten bestehen aus natürlichem Nadelholz und sind – wie alle STEICO Produkte – frei von bedenklichen Zusatzstoffen.



# Das spricht für ein Haus aus dem STEICO Bausystem.

## Effizienz auf ökologischem Niveau

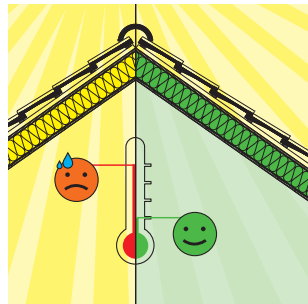
STEICO Dämmstoffe gelten mit Lambda-Werten bis  $\lambda_D$  0,036 als die effektivsten verfügbaren Naturdämmstoffe. In Kombination mit Wärmebrücken-optimierten Stegträgern entsteht eine hochgedämmte Gebäudehülle.



Passivhaus- und Plusenergie-Konstruktionen sind mit dem STEICO Bausystem auf einfachste Weise realisierbar. Das STEICO Bausystem ist mit dem Passivhaus-Siegel zertifiziert.



Die Dämm-  
ebene führt  
die zwischen-  
gespeicherte  
Sommerhitze des  
Tages über Nacht  
wieder nach außen ab.



## Kühl im Sommer

STEICO Holzfaser-Dämmstoffe verfügen über ein außergewöhnlich hohes Volumengewicht (Rohdichte) und wirken dadurch wie ein Hitzepuffer. Vereinfacht dargestellt wird die Hitze des Sommertages über etliche Stunden in der Dämmebene zwischengespeichert, ohne in das Rauminnere zu gelangen. Wenn es nachts kühler wird, kann die Wärme wieder nach außen abgeführt werden.

STEICO Holzfaser-Dämmstoffe verfügen mit 2.100 J/(kg\*K) über die höchste spezifische Wärmespeicherkapazität aller gängigen Dämmstoffe und sind damit führend im sommerlichen Hitzeschutz.



Das spricht für ein Haus aus dem STEICO Bausystem.



Die gut gedämmten Wände sind innen warm, selbst wenn es draußen friert.



## Mehr Wohnfläche bei gleicher Grundfläche

Bauteile mit dem STEICO Bausystem sind bei gleicher Energieeffizienz in der Regel deutlich schlanker als Konstruktionen mit mineralischen Baustoffen. Das Resultat: Mehr Wohnfläche bei gleicher Grundfläche. Oder anders ausgedrückt: mehr Raum zum Leben und ein höherer Immobilienwert.

## Exzellenter Schallschutz

Bei der Entwicklung des STEICO Bausystems stand die schallschutztechnische Optimierung im Vordergrund. Schall-Haupt- und Nebenwege werden wirksam minimiert. Die hohe Masse der STEICO Holzfaser-Dämmstoffe schützt effektiv vor Lärm von außen. Im Gebäudeinneren erlaubt z.B. eine große Vielzahl von Variationsmöglichkeiten bei den Bodenaufbauten eine bestmögliche Kombination von Gestaltungsfreiheit und Trittschalldämmung. Ob Nass- oder Trockenestrich, ob Fliesen, Laminat-, Parkett- oder Dielenboden – das STEICO Bausystem hält für jede Bodenvariante eine schalltechnisch optimierte Lösung bereit.

## Warm im Winter

Bauherren spüren die Energieeffizienz eines STEICO Systemhauses nicht nur an den (kaum vorhandenen) Heizkosten. Die perfekte thermische Hülle sorgt für wohligen Komfort im Winter. Gut gedämmte Wände sind innen warm, selbst wenn es draußen friert.

Warme Bauteiloberflächen verhindern zudem Zuglufterscheinungen. An kalten, unzureichend gedämmten Wänden kühlt die Raumluft ab und fällt nach unten – eine Zugluftwalze entsteht. Ganz anders beim STEICO Bausystem: Die optimierte, Wärmebrückenfreie Konstruktion sorgt für warme Bauteiloberflächen und verhindert Zugluft. An warmen Oberflächen kann zudem keine Feuchtigkeit kondensieren, so dass Schimmel gar nicht erst entstehen kann.



Das spricht für ein Haus aus dem STEICO Bausystem.

## Gutes Klima – Aufatmen in den eigenen vier Wänden

Als sorptiver Baustoff trägt Holz zur Regulierung der Luftfeuchtigkeit im Gebäudeinneren bei. Feuchtigkeitsspitzen werden gepuffert, bei Trockenheit wird Feuchtigkeit an die Raumluft abgegeben. So wird eine physiologisch optimale Raumluftfeuchte unterstützt.



### Gesundheitliche Interaktion von Holz – Mensch – Raum

Erstmals fasst eine Meta-Studie der TU München in Kooperation mit proHolz Bayern zusammen, was bislang über die „Gesundheitliche Interaktion von Holz – Mensch – Raum“ geforscht wurde. Als Spezialist für Holzwerkstoffe war STEICO Teil der projektbegleitenden Arbeitsgruppe. Beim Lesen der Studie wird schnell deutlich: Holz ist ein wahres Multitalent und kann das Innenraumklima positiv beeinflussen. Erfahren Sie mehr auf [steico.com/homera](https://steico.com/homera).



Sämtliche STEICO Holzfaser-Dämmstoffe sind vom Institut für Baubiologie Rosenheim (IBR) auf ihre baubiologische Eignung geprüft und zertifiziert. Damit unterstützen STEICO Produkte ein einwandfreies Innenraumklima.

STEICO Produkte unterstützen ein einwandfreies Innenraumklima.



Das spricht für ein Haus aus dem STEICO Bausystem.

## Sicherheit und Langlebigkeit

### Regensicherheit und perfekter Feuchteschutz – wie eine Funktionsjacke für das Haus

Dämmende Unterdeck- und Wandbauplatten sind wasserabweisend (hydrophobiert) und lassen Regen einfach abperlen. D.h. sie bieten sicheren Regenschutz schon ab dem Tag der Verlegung – so kann der weitere Innenausbau umgehend in einer trockenen Umgebung fortgesetzt werden.

STEICO Unterdeckplatten sind temporär freibewitterbar und erfüllen dauerhaft die Funktion einer zweiten wasserführenden Schicht – wichtig, falls z.B. zu einem späteren Zeitpunkt ein Sturm die Dachziegel beschädigt.

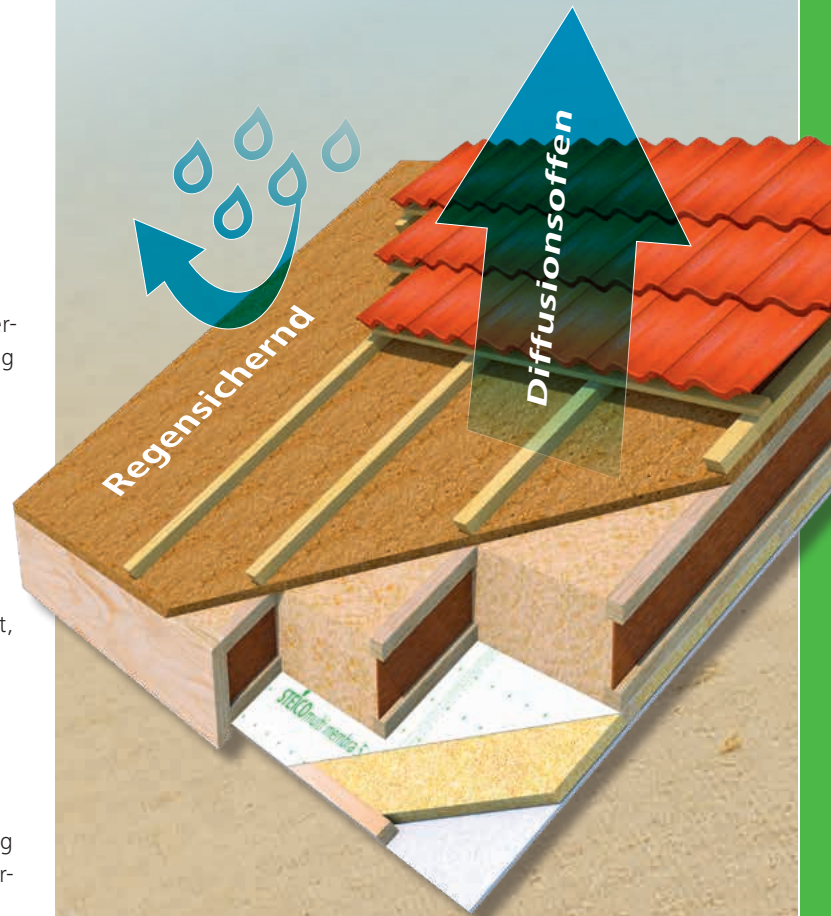
Die Hydrophobierung ist dabei keine oberflächliche Schicht, sondern zieht sich durch die gesamte Dämmplatte – für maximalen Schutz, sogar vor Hagel.

Gleichzeitig bieten STEICO Dämmstoffe höchsten Schutz vor Feuchtigkeit. Sollte einmal unvorhergesehene Feuchte in die Konstruktionsebene eindringen, wird sie von den sorptionsfähigen Holzfasern aufgenommen und großflächig verteilt. Im Anschluss erlauben die diffusionsoffenen (wasserdampfdurchlässigen) Dämmstoffe die rasche Abtrocknung nach außen.



Das Prinzip gleicht einer guten Funktionsjacke: Nässe von außen gelangt nicht in die Konstruktion und Feuchtigkeit von innen wird schnell nach außen abgeführt.

Auf diese Weise bietet der diffusionsoffene Aufbau eines STEICO Hauses maximalen Schutz vor Feuchteschäden – Schimmel findet keine Lebensgrundlage.



**STEICO Dämmstoffe  
sind sorptionsfähig  
und diffusionsoffen.**

Das spricht für ein Haus aus dem STEICO Bausystem.

## Sicher ist sicher – Brandschutz mit dem STEICO Bausystem

### Sicherer Brandschutz mit Holz: Was nach einem Paradox klingt, hat gute Gründe:

Holz brennt langsam. Im Falle eines Feuers bildet sich auf Holz und Holzwerkstoffen eine oberflächliche Verkohlungsschicht. So schützt sich der Baum im Wald und so bewirken STEICO Produkte einen verzögerten Branddurchgang.

Brandschutzkonstruktionen mit dem STEICO Bausystem sind offiziell geprüft und bis REI90 klassifiziert, d.h. das Bauteil hält einem Feuer über 90 Minuten stand. Generell bieten STEICO Konstruktionen ein besonders hohes Schutzniveau, um den Rettungskräften im Fall der Fälle ein ausreichendes Zeitfenster für die Rettung der Bewohner zu gewährleisten.



STEICO  
Dämmstoffe  
schmelzen nicht  
und tropfen nicht  
brennend von der  
Fassade ab.



### REI 90

Brandschutz nach dem Vorbild der Natur. Eine oberflächliche Verkohlungsschicht verhindert den schnellen Branddurchgang – bis über 90 Minuten.

Ob Einfamilien-, Doppel- oder Reihenhauses – das STEICO Bausystem bietet sicheren Brandschutz für alle Anforderungen.

Die Fassade – Vielfalt ohne Grenzen

# Die Fassade – Vielfalt ohne Grenzen

Ob Putzfassade, vorgehängte Fassade oder Klinkerfassade: Das STEICO Bausystem bietet Konstruktionsvarianten für jede Art der Fassadengestaltung. Sämtliche STEICO Wandbau- und Putzträgerplatten sind hydrophobiert (wasserabweisend) und zugleich diffusionsoffen (dampfdurchlässig). Diese Form der „atmenden“ Konstruktion gewährleistet als zusätzliche Schutzschicht hinter der Fassadenbekleidung besten Witterungs- und Feuchteschutz.

## Putzfassaden – wirtschaftlich, langlebig und dauerhaft schön

Der Gestaltung von Putzfassaden sind mit dem STEICO Bausystem keine Grenzen gesetzt. Neben STEICO*secure*, dem hauseigenen STEICO Putzsystem, können die Putze vieler bekannter Markenhersteller verwendet werden.

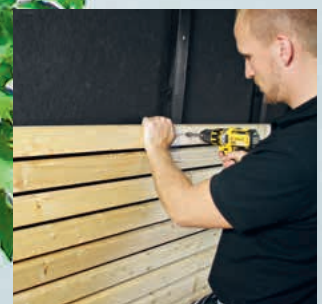
STEICO Putzträgerplatten sind besonders robust und damit die Grundlage für langlebige, wartungsarme Fassaden. Durch ihre außergewöhnlich hohe Wärmespeicherefähigkeit nehmen sie die Wärme des Tages auf und geben sie abends nur langsam wieder ab. Die Fassade bleibt länger warm und es kondensiert weniger Luftfeuchtigkeit. Aufgrund der trockeneren Fassadenoberfläche wird Algen und Moosen die Wachstumsgrundlage entzogen.

Viele konventionelle Dämmstoffe hingegen, z.B. aus Hartschaum, kühlen abends schneller ab als die Umgebungsluft. Luftfeuchtigkeit kondensiert auf der Fassade und begünstigt das Wachstum von Moosen und Algen.

Das STEICO Fassadensystem mit seiner abgestimmten Kombination von Dämmung und Putz ist der Garant für strahlende Fassaden über viele Jahre hinweg.

Der besondere Clou des STEICO Systems: Die Putzfassade wird auf natürliche Weise vor Moosen und Algen geschützt.

Das STEICO Bausystem bietet Konstruktionsvarianten für jede Art der Fassadengestaltung.



 **CO<sub>2</sub> senken.**

 **CO<sub>2</sub> speichern.**

**Den Wald sich selbst überlassen ist aus Sicht des Klimaschutzes kontraproduktiv.**

Die CO<sub>2</sub>-Menge, die Bäume während ihres Wachstums ganz natürlich mithilfe der Sonnenenergie speichern, wäre genauso groß, wie diejenige, die tote Bäume beim Verrotten freisetzen.

Verantwortungsvolle Waldwirtschaft setzt darauf, Bäume zu entnehmen und deren Holz nachhaltig zu verwenden. Bauen mit Holz ist durch die lange Speicherdauer der beste Klimaschutz. Das hilft uns, die CO<sub>2</sub>-Bilanz jetzt zu verbessern – wichtig für den Klimaschutz.

Übrigens ermöglicht die Durchforstung auch, dass die verbleibenden Bäume gesund weiterwachsen und größere Mengen an CO<sub>2</sub> neu binden.



# STEICO und Klimaschutz



Als führendes Unternehmen für ökologische Bauprodukte ist es uns wichtig, Verantwortung zu übernehmen. Darum achten wir bei der Herstellung unserer Produkte auf bestmöglichen Umweltschutz. In unseren Produktionswerken erzeugen wir z.B. Wärme und Dampf CO<sub>2</sub>-neutral mit umweltfreundlicher Biomasse.

**Beim Bau eines Holzhauses mit 140 Quadratmetern werden ca. 40 Tonnen CO<sub>2</sub> gebunden.**

(Quelle: Statistisches Bundesamt, Holzbau Deutschland)

**40 Tonnen CO<sub>2</sub> entsprechen etwa der Emission, die ein durchschnittlicher Autofahrer in 40 Jahren verursacht.**

## Nachhaltigkeit

Für STEICO ist Nachhaltigkeit als Zusammenspiel von Ökonomie, Ökologie und sozialen Aspekten von Anfang an fest in der Unternehmensstrategie verankert.

Diese Haltung dokumentieren wir transparent und für jeden nachvollziehbar in unseren regelmäßig erscheinenden Nachhaltigkeitsberichten – verfügbar auf [www.steico.com](http://www.steico.com).

Die Nutzung von Holz bzw. Holzwerkstoffen in Gebäudekonstruktionen hilft, die CO<sub>2</sub>-Konzentration in der Atmosphäre zu senken.



Eine Jahresproduktion STEICO Produkte speichert nahezu doppelt so viel CO<sub>2</sub> wie in der Herstellung freigesetzt wird.

# Förderung

## Energieeffizientes Bauen zahlt sich aus. Der Staat unterstützt großzügig.

Ökologisch bauen muss nicht teuer sein. STEICO Häuser sind Musterbeispiele für Energieeffizienz und können sämtliche Anforderungen der verschiedenen staatlichen Förderprogramme erfüllen.



### Informieren Sie sich über die vielfältigen Fördermöglichkeiten:

#### **Deutschland**

[deutschland-machts-effizient.de](http://deutschland-machts-effizient.de)

Informationsseite der Bundesregierung

[bafa.de/beg](http://bafa.de/beg)

Informationsseite des BAFA über Investitionszuschüsse

[kfw.de/beg](http://kfw.de/beg)

Informationsseite der KfW über Kredite mit Tilgungszuschuss

[t1p.de/ai5a](http://t1p.de/ai5a)

Informationsseite des Bundesfinanzministeriums über Steuerersparnisse

#### **Österreich**

[energyagency.at/foerderungen](http://energyagency.at/foerderungen)

Informationsseite der österreichischen Energieagentur

[wko.at](http://wko.at)

Serviceseiten der österreichischen Wirtschaftskammer

[oesterreich.gv.at/themen/bauen\\_wohnen\\_und\\_umwelt/klimaschutz/Seite.1000400.html](http://oesterreich.gv.at/themen/bauen_wohnen_und_umwelt/klimaschutz/Seite.1000400.html)

Informationsangebot der österreichischen Bürger-Plattform

#### **Schweiz**

[bfe.admin.ch](http://bfe.admin.ch)

Informationsseite des Bundesamts für Energie

[minergie.ch](http://minergie.ch)

Informationsseite über Schweizer Baustandards für neue und modernisierte Gebäude



# Wer kann's? Ihr regionaler Holzbaubetrieb.

**FORUM  
HOLZBAU  
PREMIUM  
PARTNER**

**Förderpartner  
DEUTSCHER  
HOLZBAU**

Bauen ist Vertrauenssache – und mit Holz bauen kann niemand besser als Ihr regionaler Handwerksbetrieb. Bei einem Holzhaus mit dem STEICO Bausystem kommt das Beste aus Industrie und Handwerk zusammen.



Weitere Informationen  
online unter  
[steico.com/de/service](http://steico.com/de/service)

Kompetenz bei der Beratung, Präzision bei der Planung und Sicherheit bei der Ausführung: Ihr regionaler Holzbaubetrieb begleitet Sie von Anfang bis zur Fertigstellung Ihres Traumhauses.

Bei einem Bauprojekt mit dem STEICO Bausystem können Sie sich zudem auf die Unterstützung von STEICO als Industriepartner verlassen. Ob technische Beratung, ausführliche Planungsunterlagen, Bemessungshilfen oder Schall- und Brandschutznachweise – Ihr Holzbaubetrieb kann auf den Service des Marktführers bauen.

#### **Für Sie als Bauherren bedeutet das höchste Sicherheit:**

- Sie profitieren vom exzellenten Know-how Ihres regionalen Holzbaubetriebs.
- Und weil im STEICO Bausystem alle Komponenten perfekt aufeinander abgestimmt sind, passt auch beim fertigen Haus alles perfekt.

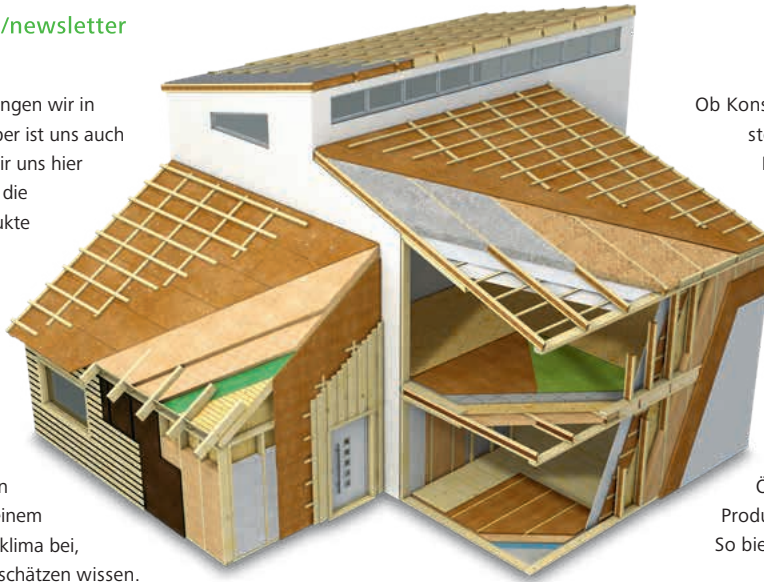


**Fragen Sie Ihren Holzbauer nach dem STEICO Bausystem.**

**Gerne empfehlen wir Ihnen auch kompetente Betriebe in Ihrer Region.**



80% unseres Lebens verbringen wir in geschlossenen Räumen. Aber ist uns auch immer bewusst, mit was wir uns hier umgeben? STEICO hat sich die Aufgabe gestellt, Bauprodukte zu entwickeln, die die Bedürfnisse von Mensch und Natur in Einklang bringen. So bestehen unsere Produkte aus nachwachsenden Rohstoffen ohne bedenkliche Zusätze. Sie helfen, den Energieverbrauch zu senken und tragen wesentlich zu einem dauerhaft gesunden Wohnklima bei, das nicht nur Allergiker zu schätzen wissen.



Ob Konstruktionsmaterialien oder Dämmstoffe, STEICO Produkte tragen eine Reihe angesehener Qualitätssiegel. So gewährleisten die PEFC-Zertifikate eine verantwortungsvolle Nutzung des Rohstoffs Holz. Das anerkannte Prüfsiegel des IBR® (Institut für Baubiologie Rosenheim) bestätigt STEICO Holzfaser-Dämmstoffen, dass sie baubiologisch unbedenklich sind. Auch bei unabhängigen Untersuchungen wie denen des ÖKO-TEST Verlags schnitten STEICO Produkte regelmäßig mit „sehr gut“ ab. So bietet STEICO Sicherheit und Qualität für Generationen.

## Das natürliche Dämm- und Konstruktionssystem für Sanierung und Neubau – Dach, Decke, Wand und Boden.



Nachwachsende Rohstoffe ohne schädliche Zusätze



Hervorragender Kälteschutz im Winter



Exzellenter sommerlicher Hitzeschutz



Spart Energie und steigert den Gebäudewert



Regensichernd und diffusions-offen



Guter Brandschutz



Erhebliche Verbesserung des Schallschutzes



Umweltfreundlich und recycelbar



Leichte und angenehme Verarbeitung



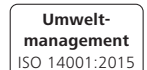
Wohngesundheit



Strenge Qualitätskontrolle



Aufeinander abgestimmtes Dämm- und Konstruktionssystem



Das Naturbausystem

Ihr STEICO Partner

www.steico.com